

งานเวชระเบียน

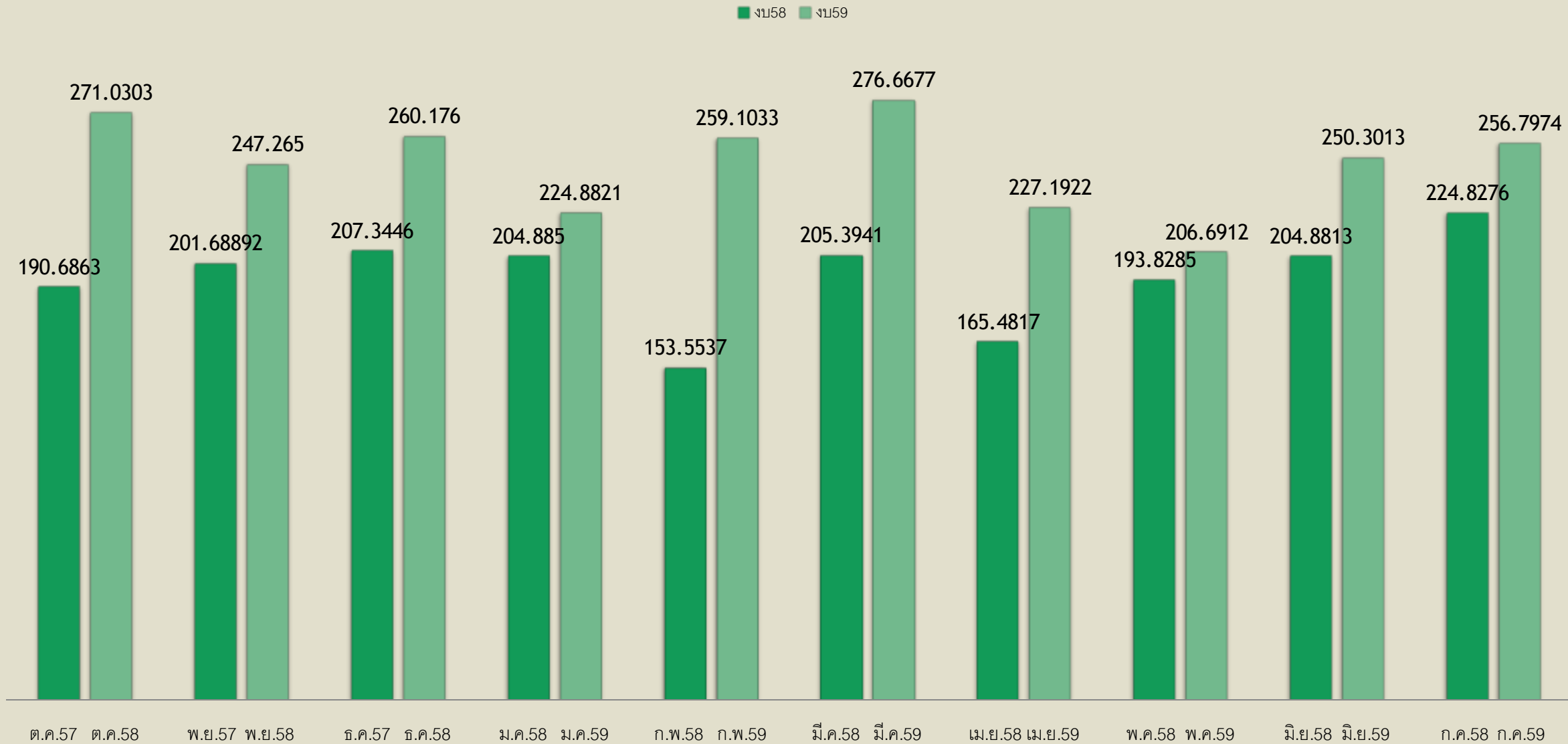
นายอุดมศักดิ์ ชัยยะ
น.ส.วราภรณ์ ชันศิริ
น.ส.ภัทส์จิตาภา นันทนาพรชัย

ที่มา
เจ้าพนักงานเวชสถิติชำนาญงาน
เจ้าพนักงานเวชสถิติ
เจ้าพนักงานเวชสถิติ

ค่า CMI เปรียบเทียบระหว่างปีงบประมาณ 2558 และ 2559



ค่า Sum adj. เปรียบเทียบระหว่างปีงบประมาณ 2558 และ 2559



2	1.การบริหารจัดการเวชระเบียนผู้ป่วยใน													
3		ต.ค.-58	พ.ย.-58	ธ.ค.-58	ม.ค.-59	ก.พ.-59	มี.ค.-59	เม.ย.-59	พ.ค.-59	มิ.ย.-59	ก.ค.-59	ส.ค.-59	ก.ย.-59	รวม
4	เก็บ บันทึกลงและติดตามเวชระเบียนผู้ป่วยใน	481	440	414	424	420	435	346	367	433	455			4215
5	การติดตามการลงข้อมูลที่สมบูรณ์	376	366	369	395	305	314	191	294	293	308			3211
6	การขอประวัติ (เดินทางมาขอด้วยตนเอง)	17	18	11	17	9	17	10	7	14	18			138
7	การขอประวัติ (ส่งหนังสือ)	6	8	2	4	6	2	6	8	5	4			51
8	บริการยืมเวชระเบียนชั่วคราว	105	46	9	0	16	17	18	8	14	9			242
9	บริการยืมเวชระเบียนเพื่อตรวจสอบ	2	6	17	23	2	0	0	14	0	1			65
10	จำแนกจัดเก็บรักษาเวชระเบียนผู้ป่วยใน	13	7	6	7	2	0	3	5	5	8			56
11	สืบค้นเวชระเบียนเพื่อการตรวจสอบ MRA(ภายใน)	30	30	30	30	30	30	30	30	30	30			300
12	สืบค้นเวชระเบียนเพื่อการตรวจสอบ MRA(ระดับเขต)	0	0	0	0	0	0	0	0	0	0			0
13	สืบค้นเวชระเบียนเพื่อการตรวจสอบ Audit	15	15	15	15	15	15	15	15	41	56			217
14	สืบค้นเวชระเบียนเพื่อการตรวจสอบ HA	0	0	587	107	311	261	31	0	0	0			1297
15	การแก้ไขรายงาน 21/43/50เพิ่ม	24201	21683	13438	1273	778	871	2839	2836	2309	489			70717
16	การลงทะเบียนเด็กทารกแรกเกิด	58	36	36	35	35	31	21	31	31	36			350
17	การติดตามเวชระเบียนล่าช้ามากกว่า 14 วัน	19	24	11	26	10	29	26	10	1	24			180
18	การติดตามเวชระเบียนล่าช้ามากกว่า 21 วัน	24	52	10	10	72	14	5	1	0	1			189



อุปกรณ์ที่จำเป็นเพิ่มเติม

ตู้เก็บเอกสาร	4 ตัว
ราคาตัวละ	1,850 บาท
รวมเป็นเงิน	7,400 บาท

ใช้ประจำที่ห้องเก็บเวชระเบียน

10 อันดับโรคประจำปี 2559 (ต.ค.58-ก.ค.59)

ลำดับ	pdx	desc	จำนวน	เปอร์เซ็นต์	จำนวนวันนอน
1	A099	Gastroenteritis and colitis of unspecified origin	247	5.86	567
2	N10	Acute tubulo-interstitial nephritis	145	3.44	587
3	S0600	Concussion: without open intracranial wound	137	3.25	228
4	J441	Chronic obstructive pulmonary disease with acute exacerbation, unspecified	119	2.82	339
5	P599	Neonatal jaundice, unspecified	108	2.56	403
6	A090	Other and unspecified gastroenteritis and colitis of infectious origin	73	1.73	199
7	I500	Congestive heart failure	68	1.61	224
8	L031	Cellulitis of other parts of limb	58	1.38	237
9	A90	Dengue fever [classical dengue]	52	1.23	116
10	A049	Bacterial intestinal infection, unspecified	43	23.89	110
จำนวนผู้ป่วยใน Discharge ทั้งหมด 4,215			1050	47.78	3010
			2.87	วัน/คน	

ข้อมูลผู้ป่วยมารับบริการภายในรพ. (ต.ค.58-ก.ค.59)

ปี 2559	ผู้ป่วยนอก						ผู้ป่วยใน					
	คนใหม่ปี			ครั้งที่มารับบริการ			ผู้ป่วยใน			วันนอน		
	ในเขต	นอกเขต	รวม	ในเขต	นอกเขต	รวม	ในเขต	นอกเขต	รวม	ในเขต	นอกเขต	รวม
ตุลาคม 58	2,085	97	2,182	9,316	188	9,504	436	35	471	1,490	94	1,584
พฤศจิกายน 58	2,001	91	2,092	9,140	154	9,294	418	34	452	1,389	79	1,468
ธันวาคม 58	1,557	86	1,643	8,135	161	8,296	394	34	428	1,253	77	1,330
มกราคม 59	5,364	139	5,503	7,964	159	8,123	375	29	404	1,034	81	1,115
กุมภาพันธ์ 59	3,754	114	3,868	8,075	169	8,244	389	28	417	1,414	109	1,523
มีนาคม 59	3,380	107	3,487	9,065	164	9,229	417	27	444	1,482	60	1,542
เมษายน 59	2,135	87	2,222	7,289	130	7,419	337	19	356	1,115	44	1,159
พฤษภาคม 59	2,131	111	2,242	7,710	176	7,886	329	25	354	1,043	64	1,107
มิถุนายน 59	2,169	112	2,281	8,433	199	8,632	401	38	439	1,231	124	1,355
กรกฎาคม 59	2,023	92	2,115	8,198	151	8,349	411	39	450	1,231	124	1,355
สิงหาคม 59			0			0			0			0
กันยายน 59			0			0			0			0
รวม	26,599	1,036	27,635	83,325	1,651	84,976	3,907	308	4,215	12,682	856	13,538

ตรวจสอบและแก้ไขข้อมูลผู้ป่วยนอก

สิทธิ์ เดือน	ผู้ป่วยนอก	จ่ายตรง	อบท.	สิทธิ์ว่าง	ต่างจังหวัด
ตุลาคม 58	146	0	0	0	0
พฤศจิกายน 58	204	0	0	0	0
ธันวาคม 58	213	719	74	25	106
มกราคม 59	330	796	85	25	105
กุมภาพันธ์ 59	182	801	102	15	112
มีนาคม 59	241	850	85	24	99
เมษายน 59	119	917	71	26	89
พฤษภาคม 59	151	736	64	23	118
มิถุนายน 59	191	900	85	37	126
กรกฎาคม 59	212	786	68	31	94
สิงหาคม 59					
กันยายน 59					
รวม	1,989	786	68	31	94

Readmit ประจำปี 59

ตุลาคม 58 ถึง กรกฎาคม 59

ลำดับ	pdx	desc	จำนวน
1	J441	Chronic obstructive pulmonary disease with acute exacerbation, unspecified	12
2	I500	Congestive heart failure	9
3	P599	Neonatal jaundice, unspecified	6
4	A090	Other and unspecified gastroenteritis and colitis of infectious origin	5
5	J181	Lobar pneumonia, unspecified	4
6	J440	Acute and subacute infective endocarditis	3
7	N185	Chronic kidney disease, stage 5	3
8	Z480	Attention to surgical dressings and sutures	3

จำนวนผู้ป่วยใน Readmit 88