

งานวัคซีน ประจำปีงบประมาณ 2561

นางสาวฐิติมา ไชยเขต จพง.เภสัชกรรม

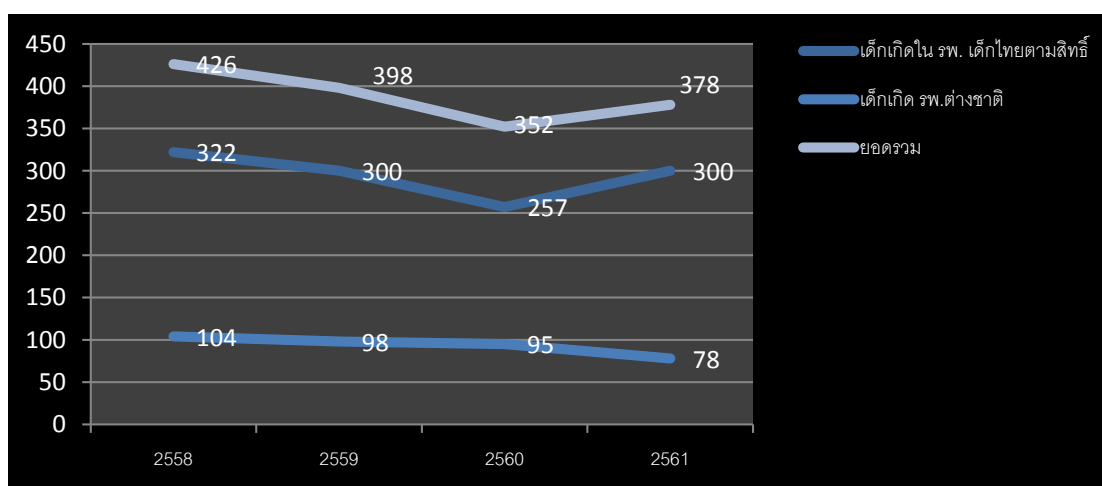
งานวัคซีน กลุ่มงานเภสัชกรรม ทำหน้าที่จัดหา เก็บรักษาวัคซีน และกระจาย ให้แก่หน่วยงานต่างๆ ในอำเภอสอยดาว การจัดหาวัคซีนผ่านระบบ VMI (Vendor Managed Inventory) ขององค์การเภสัชกรรม ทั้งโครงการ EPI Routine (EPI1) และโครงการ EPI กลุ่มนักเรียน (EPI2) และ vaccine ธรณรงค์เฉพาะกิจ

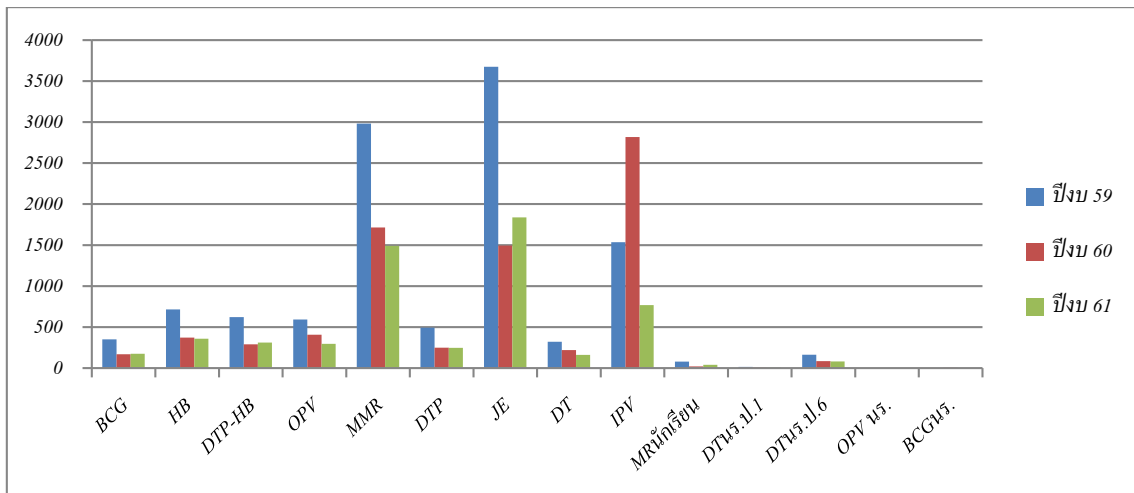
พบปัญหาการได้รับ JE อายุสั้นจากส่วนกลาง รพ.สต.ต่างๆ ในเขตอำเภอสอยดาว และทุกหน่วย บริการได้รับวัคซีนอย่างเพียงพอ พบปัญหาการส่งใบเบิก vaccine ไม่ตามกำหนดการและการมาขอรับ vaccine ไม่ตามกำหนดการ(มาเมื่อจำได้และสะดวก) ประกอบกับvaccine อายุสั้น เมื่อจัดยาแล้วกว่าจะมา รับ 2 เดือน ยาจึงหมดอายุไปแล้ว

vaccine เฉพาะกิจ ส่ง vaccine ปริมาณมากมาในครั้งเดียว ไม่มีที่จัดเก็บ ซึ่งภายหลังแก้ไขโดยการ ขออนุมัติเพิ่มตู้เย็นจัดเก็บ vaccine รวมทั้งพบปัญหาการสื่อสารข้อมูล เช่น ได้รับ vaccine เฉพาะกิจจากองค์ การเภสัชกรรม โดยไม่ทราบวัตถุประสงค์ ก่อนหนังสือจากกรมควบคุมโรคจะตามมา 3 สัปดาห์, การปรับ แผนการให้ vaccine โดยไม่ได้รับเอกสารแจ้ง ในปรับแก้ได้บางส่วนโดยขอให้กลุ่มงานจัดการสำเนาหนังสือ vaccine ให้กลุ่มงานเภสัชกรรม

การจัดเก็บจัดให้มีตู้เย็นเก็บวัคซีนแยกโดยเฉพาะ โดยเก็บวัคซีน OPV ในช่องแช่แข็ง ควบคุมอุณหภูมิ ให้อยู่ในช่วง -10 - -20 °C และเก็บวัคซีน BCG , HB , DTP-HB , MMR , DTP , JE , dT ในช่องธรรมดา ควบคุมอุณหภูมิอยู่ในช่วง 2-8 °C และในปีงบประมาณ 2561 ไม่พบยาหมดอายุในคลัง

การกระจาย vaccine ควบคุมระบบ cold chain โดยกระติก vaccine ตามมาตรฐาน รพ.สต.เบิก vaccine ตามกำหนดการของตนเอง ซึ่งแตกต่างกัน มีการเยี่ยม รพ.สต.ทุกแห่งเพื่อตรวจให้คำแนะนำระบบ cold chain ใน รพ.สต.





**อัตราการฉีดวัคซีนในปี 2559 มีข้อมูลที่แม่นยำแค่ครึ่งปี(เม.ย 59-ก.ย59) จึงนำจำนวนวัคซีนทั้งหมด X2 เพื่อให้เป็นจำนวนต่อปี
กราฟแสดงอัตราการฉีดวัคซีน

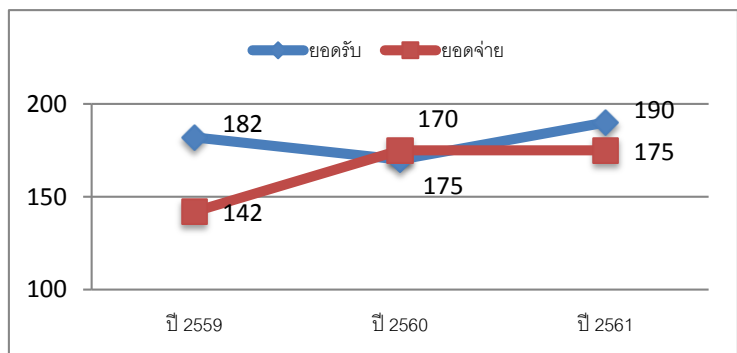
จากข้อมูลเด็กแรกเกิดทั้งเด็กไทย กัมพูชาพบว่า ในปีงบประมาณ 2561 มีอัตราการฉีดวัคซีนน้อยกว่าปี 2559-2560 เนื่องจากการคลอดที่ลดลง ส่งผลให้อัตราการฉีดวัคซีน HB , BCG และวัคซีนต่อเนื่อง MMR ในเข็มแรกตอน 1 ขวบและเข็มที่ 2 ตอนอายุ 2 ปีครึ่ง และ IPV ฉีดต่อเนื่อง 2 ,4,6,18 เดือน และในช่วง 4-6 ปี ลดลง เพราะว่า ในปี 2561 พบข้อมูลเด็กที่คลอด มาจากต่างอำเภอ 14 คน และต่างจังหวัด 18 คน จึงทำให้จำนวนคลอดเพิ่ม แต่การให้วัคซีนลดลง

ปริมาณการฉีดวัคซีน EPI Routine สำหรับรพ.สอยดาวและรพสต.ต่างๆ ในเขตอำเภอสอยดาว

วัคซีนที่ใช้สำหรับโครงการ EPI Routine มีทั้งหมด 8 รายการ ได้แก่ BCG, HB, DTP-HB, OPV, MMR (9-12 เดือน), DTP, JE, dT เมื่อเปรียบเทียบปริมาณการในปี 2555- 2558 พบว่า
1.BCG

กราฟแสดงปริมาณการฉีดวัคซีน BCG เปรียบเทียบปี 2559-2561

การฉีดวัคซีน BCG ที่ห้องคลอด รพ.สอยดาว สำหรับเด็กแรกเกิด มีปริมาณการใช้ไม่แตกต่างกันมาก ซึ่งอาจแสดงถึงอัตราการเกิดของเด็กทารกในปี 2555-2558 อยู่ในปริมาณใกล้เคียงกัน



2. HB

วัคซีน HB มีการใช้ 2 แห่งคือ ห้องคลอดและศูนย์สุขภาพชุมชน รพ.สอยดาว

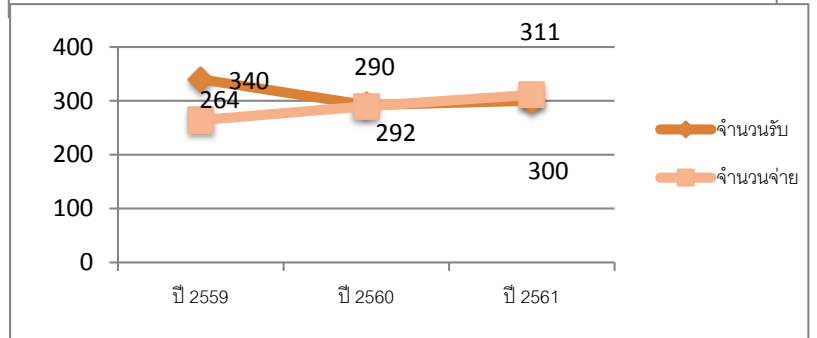
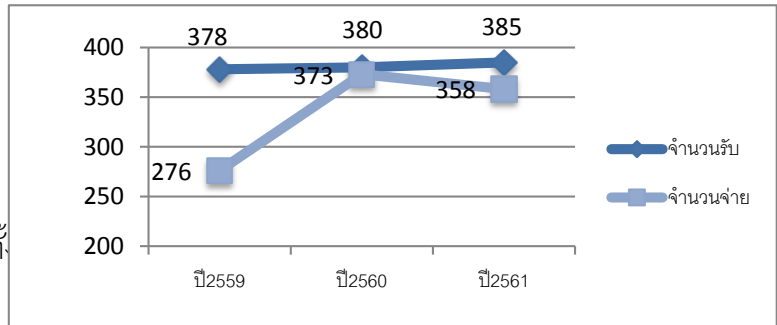
กราฟแสดงปริมาณการใช้วัคซีน HB เปรียบเทียบปี 2559-2561

3. DTP-HB

วัคซีน DTP-HB มียอดการใช้งานที่

รพสต.ทุ่งขนาน , รพสต.ไทรงาม , รพสต. สะตอน , รพสต.กระทิงทอง , รพสต.เขา สะท้อน , รพสต. ปะตง , รพสต.เตาถ่าน , รพสต. สวนส้ม , รพสต. หนองมะค่า และ PCU รพ.

กราฟแสดงปริมาณจำนวนรับและจำนวนจ่าย ของ DTP-HB เปรียบเทียบปี 2559-

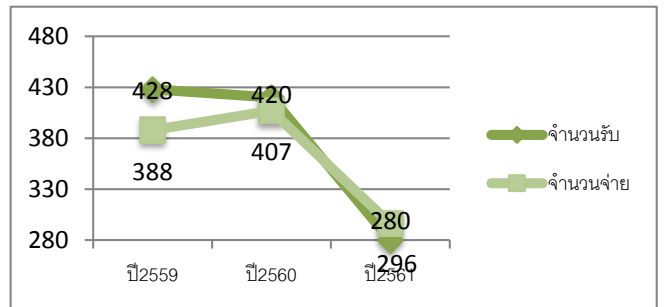


2561

4. OPV

วัคซีน OPV มียอดการใช้งานทั้งหมด 12 แห่งคือ

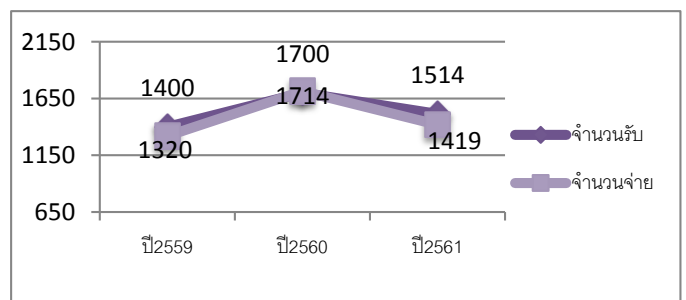
รพสต. ตาเรือ่ง , รพสต.ทรายขาว , รพสต.ทุ่งขนาน , รพสต.ไทรงาม , รพสต. สะตอน , รพสต.กระทิงทอง , รพสต.เขาสะท้อน , รพสต. ปะตง, รพสต.เตาถ่าน , รพสต. สวนส้ม , รพสต. หนองมะค่า และ PCU รพ.



กราฟแสดงปริมาณจำนวนรับและจำนวนจ่าย ของ OPV เปรียบเทียบ ปี 2559-2561

5. MMR (9-12 เดือน)

วัคซีน MMR มียอดการใช้งานทั้งหมด 12 แห่งคือ รพสต. ตาเรือ่ง , รพสต.ทรายขาว , รพสต.ทุ่ง ขนาน , รพสต.ไทรงาม , รพสต. สะตอน , รพสต. กระทิงทอง , รพสต.เขาสะท้อน , รพสต. ปะตง รพสต.เตาถ่าน , รพสต. สวนส้ม , รพสต. หนองมะค่า

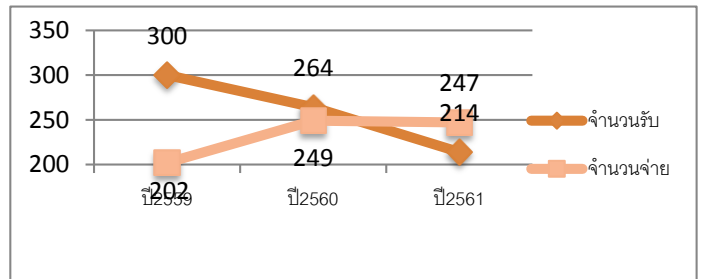


และ PCU รพ.

กราฟแสดงปริมาณจำนวนรับและจำนวนจ่าย ของ MMR (9-12 เดือน)เปรียบเทียบปี 2559-2561

6. DTP

วัคซีน MMR มียอดการใช้งานทั้งหมด 12 แห่งคือ รพสต. ตาเรือ่ง , รพสต.ทรายขาว , รพสต.ทุ่งขนาน , รพสต.ไทรงาม , รพสต. สะตอน , รพสต.กระทิงทอง , รพสต.เขาสะท้อน , รพสต. ปะตง

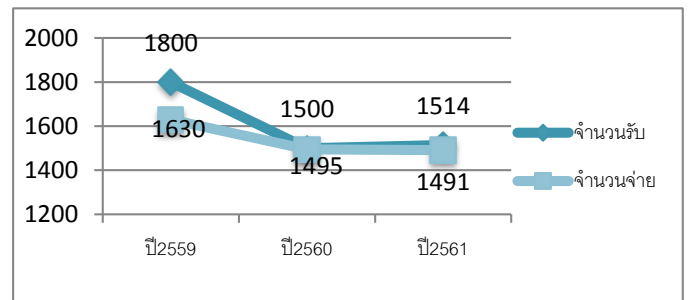


รพสต.เตาถ่าน , รพสต. สวนส้ม , รพสต. หนองมะค่า และ PCU รพ.

กราฟแสดงปริมาณจำนวนรับและจำนวนจ่าย ของ MMR (9-12 เดือน)เปรียบเทียบปี 2559-2561

7. JE

วัคซีน JE มียอดการใช้งานทั้งหมด 12 แห่งคือ รพสต. ตาเรือ่ง , รพสต.ทรายขาว , รพสต.ทุ่งขนาน , รพสต.ไทรงาม , รพสต. สะตอน , รพสต.กระทิงทอง , รพสต.เขาสะท้อน , รพสต. ปะตงรพสต.เตาถ่าน , รพสต. สวนส้ม , รพสต. หนองมะค่า และ PCU รพ.

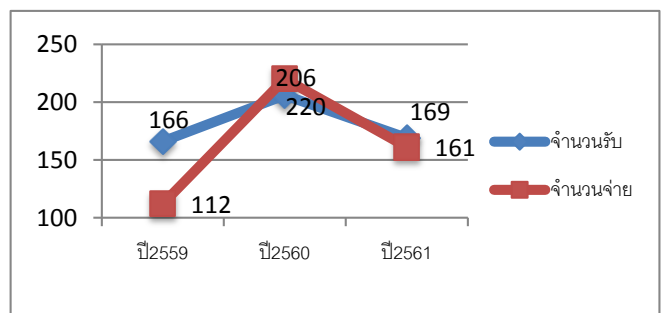


กราฟแสดงปริมาณจำนวนรับและจำนวนจ่าย ของ JE

เปรียบเทียบปี 2559-2561

8. dT สำหรับหญิงตั้งครรภ์

วัคซีน dT มียอดการใช้งานทั้งหมด 13 แห่งคือ รพสต. ตาเรือ่ง , รพสต.ทรายขาว , รพสต.ทุ่งขนาน , รพสต.ไทรงาม , รพสต. สะตอน , รพสต.กระทิงทอง , รพสต.เขาสะท้อน , รพสต. ปะตง,รพสต.เตาถ่าน , รพสต. สวนส้ม , รพสต. หนองมะค่า , ห้องคลอด และ PCU รพ.



กราฟแสดงปริมาณจำนวนรับและจำนวนจ่าย ของ dT ปี 2557-2561

การจัดเก็บ

➤ การเก็บรักษา

การเก็บ vaccine ในตู้แช่ของคลังมีอุณหภูมิเหมาะสม

อุณหภูมิตู้แช่วัคซีน

เดือน	ช่องแช่แข็ง (1)	ชั้นรองช่องแช่ แข็ง(2)	ชั้นทั่วไป (3)		จำนวน วัน
			Mix	Min	
ตุลาคม	-14	4	5	7	31
พฤศจิกายน	-14	5	3	6	28
ธันวาคม	-15	5	4	7	31
มกราคม	-14	5	4	8	30
กุมภาพันธ์	-14	4	5	7	31
มีนาคม	-14	5	3	6	30
เมษายน	-13	6	5	8	31
พฤษภาคม	-13	5	4	8	31
มิถุนายน	-14	4	5	7	30
กรกฎาคม	-15	5	3	6	31
สิงหาคม	-16	5	2	6	30
กันยายน	-16	5	3	7	31

➤ การขนส่ง

รายการ	ร้อยละ
1.วัคซีนเสียหายขณะขนส่ง	
-มีฟิวเจอร์บอดกันวัคซีน ครบ 4 ด้าน	96.5%
-อุณหภูมิ ในกระติก 2-8 องศา	100%
2.ไม่มีวัคซีนสูญหายระหว่างขนส่ง	100%