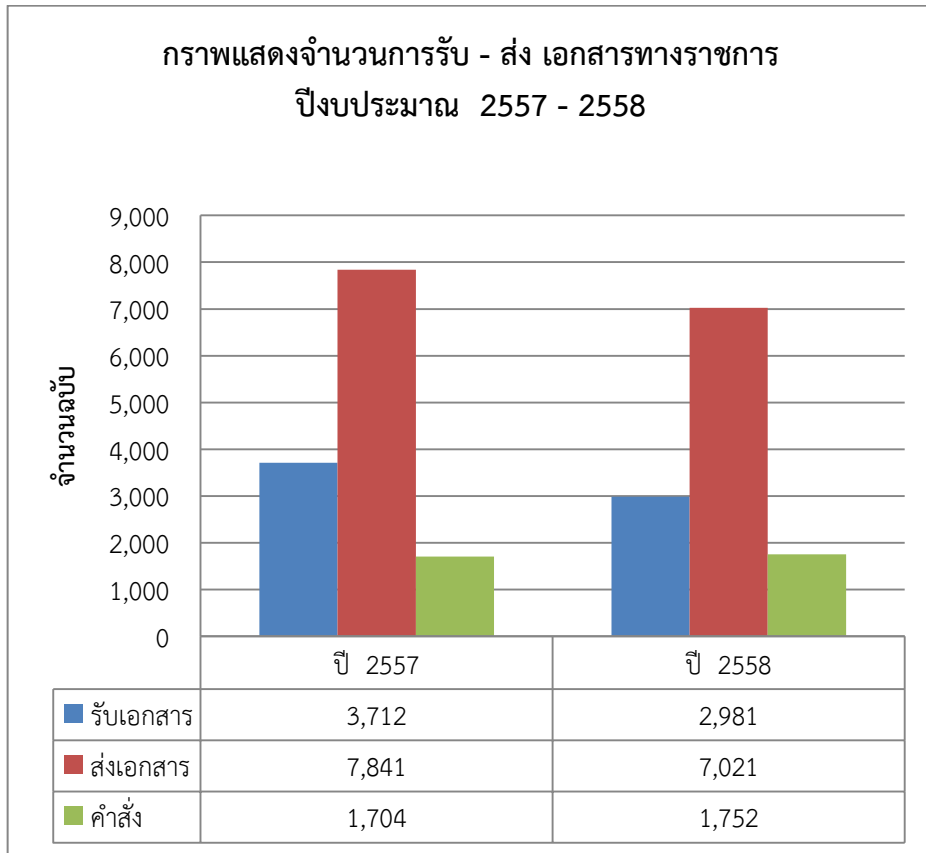


# สรุปผลงานประจำปี 2558 งานธุรการ

## 1.งานสารบรรณ



## วิเคราะห์

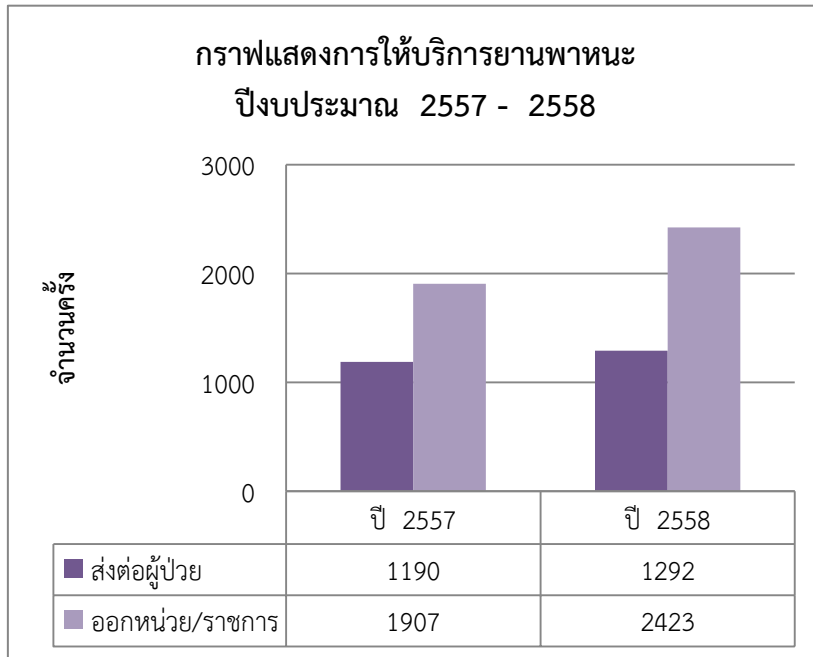
จำนวนการ รับ - ส่ง เอกสารทางราชการ ในปีงบประมาณ 2557 - 2558 พบว่ามีปริมาณใกล้เคียงกัน ซึ่งการรับ เอกสารราชการ ที่มากที่สุด คือรับทางหน่วยงานต้นสังกัด(สสจ.จันทบุรี)และไปรษณีย์

ลำดับ	ลักษณะงาน	หน่วยนับ	ปริมาณงาน	
			2557	2558
1.	การรับหนังสือ	ฉบับ	3,712	2,981
2.	การส่งหนังสือ	ฉบับ	11,141	9,716
3.	คำสั่ง	ฉบับ	1,704	1,752
4.	การผลิตเอกสาร			
	- หนังสือภายนอก	แผ่น	7,841	7,021
	- หนังสือภายใน	แผ่น	3,300	2,695
5.	การถ่ายเอกสาร	แผ่น	315,512	421,000
6.	การรับไปรษณีย์	ชิ้น	1,320	1,670
7.	การส่งไปรษณีย์	ชิ้น	1,530	1,556
8.	การส่งแฟกซ์ (FAX) ครั้ง	ครั้ง	612	630
9.	การบริการโทรศัพท์ทางไกล (ครั้ง)	ครั้ง	12,580	13,114
10.	การจัดห้องประชุม	ครั้ง	356	372

## ปัญหาอุปสรรคแนวทางแก้ไข

ปัญหาอุปสรรค	แนวทางแก้ไข
<p>1. งานสารบรรณ</p> <p>1.1 การลงรับหนังสือล่าช้า เนื่องจากไม่ได้ตรวจสอบหนังสือจากไปรษณีย์ และไม่ได้เปิดเว็บไซต์สสจ. จันทบุรีและหนังสือราชการบางหน่วยงานนำมาส่งซ้ำ</p> <p>1.2 การค้นหาหนังสือล่าช้า เนื่องจากระบบเดิมยังใช้มือในการเขียนลงในทะเบียนรับหนังสือ ทำให้เสียเวลาในการค้นหา</p>	<p>1. งานสารบรรณ</p> <p>1.1. การลงรับหนังสือล่าช้า</p> <ul style="list-style-type: none"><li>- ตรวจสอบหนังสือจากไปรษณีย์ทุกวัน</li><li>- เปิดดูหนังสือจากเว็บไซต์สสจ.จันทบุรีทุกวัน</li><li>- หากมีหนังสือเร่งด่วน ให้นำไปให้เจ้าของเรื่องดำเนินการก่อน โดยการถ่ายเอกสารให้</li></ul> <p>1.2. การค้นหาหนังสือล่าช้า</p> <ul style="list-style-type: none"><li>- การลงรับหนังสือด้วย Excel เมื่อมีการค้นหาหนังสือให้กด Ctrl + f แล้วพิมพ์เลขที่หนังสือหรือชื่อเรื่องหนังสือ</li></ul>

## 2.งานยานพาหนะ



### วิเคราะห์

- จำนวนครั้งของการบริการส่งผู้ป่วยรักษาต่อ (Refer) พบว่าปี 2558 โดยเฉลี่ยต่อวันพบว่า ปริมาณการส่งต่อผู้ป่วยสูงมากขึ้น (เฉลี่ยวันละ 4 ครั้ง/วัน)
- จำนวนครั้งของการบริการยานพาหนะออกหน่วย/งานราชการ ตั้งแต่ปี 2557-2558 มีจำนวนเพิ่มขึ้น เกิดจาก
  - การออกหน่วยของงานทันตกรรม
  - การออกหน่วยเยี่ยมบ้าน
  - การรับ - ส่งเจ้าหน้าที่ประชุมทั้งภายในและภายนอกอำเภอสอยดาว

ลำดับ	ลักษณะงาน	หน่วยนับ	ปริมาณงาน	
			2557	2558
1.	จำนวนครั้งของการบริการส่งผู้ป่วยรักษาต่อ (Refer)	ครั้ง	1,190	1,292
2.	จำนวนครั้งของการบริการยานพาหนะออกหน่วย/งานราชการ	ครั้ง	1,907	2,423
3.	จำนวนครั้งของการเกิดอุบัติเหตุ	ครั้ง	0	3
4.	ร้อยละของการตรวจสอบความพร้อมใช้ของรถประจำวัน	ร้อยละ	100	100
5.	ร้อยละของการนำรถเข้าตรวจเช็คและบำรุงรักษาตรงการกำหนด	ร้อยละ	99	99