

สรุปผลงานประจำปี 2558 (งานกรรเจ้ำหน้าท่ี)

1. อ้ตรรก้ำล้งบุคคลกร

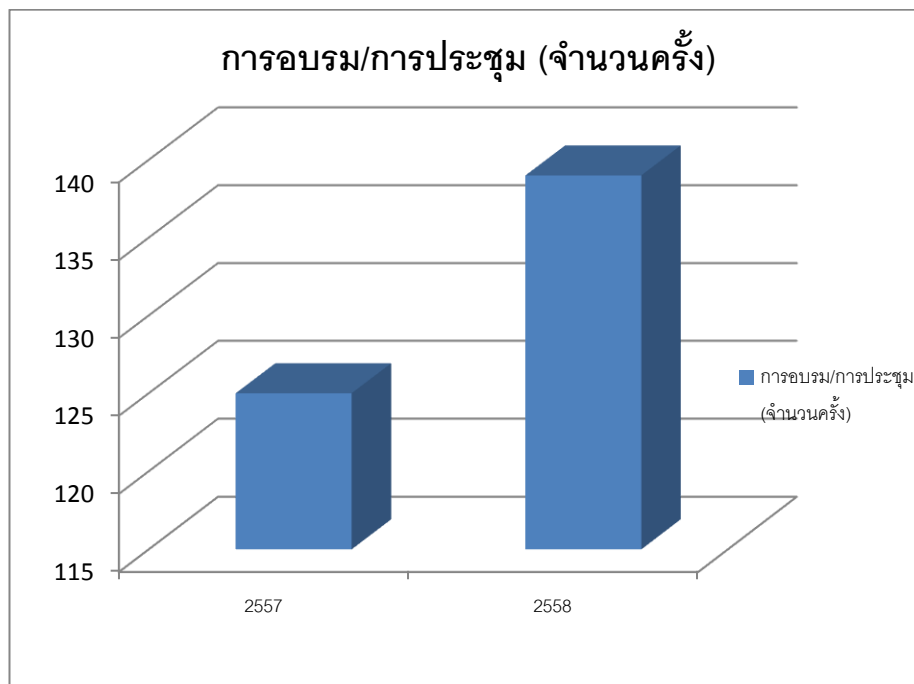
รยกรร	ชรก.	ลปลง.	พรก.	พกส.	ลจค.	รวม
กลุ่มงนกรรแพทย	7					7
กลุ่มงนท้ันตกรรรม	8			2	2	12
กลุ่มงนเรส้ชกรรรม	8			5	3	16
กลุ่มกรรพยบาล	48	8		20	19	95
กลุ่มงนกรรจ้ตกรร	2	5	2	14	7	30
กลุ่มงนประกันสขภพ	4		1	5	1	11
กลุ่มงนเวชศาสตร้ครรบคร้ว	5	1		2	1	9
กลุ่มงนเทคน้คกรรแพทย	2			2	2	6
งนภพภพ	3					3
รวม	87	14	3	50	35	189

มีลูกจ้างช้วครรวรยวัน จ้ำนวน 5 คน

2. งนพ้ฒนบคคลกรและกรรจ้ตท้ะเบยงประวัต้

ล้ดำบ	รยกรร	หน่วย น้บ	ปร้มาณงน	
			2557	2558
1	จ้ำนวนคร้้งของกรรจ้ตท้ะเบยงอ้ตรรก้ำล้ง/ว้เคราะท้ระบบงน	คร้้ง	1	1
2	จ้ำนวนคร้้งของกรรสรรหบคคลกร (จ้าง)	คร้้ง	4	4
3	กรรจ้ตท้ะเบยงประวัต้บุคคลกร (กพ.7) และกรรบ้นท้กก ช้้อมูล	คน	192	189
4	กรรประเม้นผลกรรปฏิบัติงนและพ้จรณาควมดีควมชอบ (2คร้้ง/ปี)	คน	192	189
5	กรรด้ำเนนกรรทงว้นย	คน	0	0
6	กรรจ้ตท้ะเบยงช้้อมูลกรรปร้บเงนเดอนและค้ำจ้าง	คน	192	189
7	กรรจ้ตท้ะเบยงเอกสรกรรจ้ตบรรม/ประชุม	คร้้ง	125	139
8	กรรจ้ตท้ะเบยงสรूपวันลา ช้ำรชกรร/ลูกจ้างประจ้ำ/พน้กงน รชกรร /พน้กงนกรรทรวง สธ./ลูกจ้างช้วครรว	คร้้ง	1,560	1,607
9	กรรจ้ตท้ะเบยงช้้อมูล FTE 1 /FTE 2	คร้้ง	2	4
10	กรรจ้ตท้ะเบยงช้้อมูล P4P	คร้้ง	12	12

3. กราฟตารางการฝึกอบรมของบุคลากร (ปีงบประมาณ 2557 – 2558)



จากการวิเคราะห์ จำนวนครั้งของการอบรม/การประชุม ของบุคลากร พบว่า การอบรมระหว่างปี 2557 จำนวน 125 ครั้ง/ปี คิดเป็น 65.10% และ ปี 2558 จำนวน 139 ครั้ง / ปี คิดเป็น 73.54% ซึ่งมีจำนวนการอบรม/ประชุม ใกล้เคียงกัน ทั้งนี้เนื่องจากหน่วยงานและองค์กร มีการสนับสนุนให้บุคลากรได้รับการพัฒนาตนเอง ทั้งด้านความรู้ ความสามารถ และทักษะอย่างต่อเนื่อง เพื่อความพร้อมในการบริการผู้ป่วยและผู้รับบริการที่ได้มาตรฐานวิชาชีพและคุณภาพสูงสุด

ปัญหาและอุปสรรคในการขออนุมัติไปอบรม/ประชุม

ปัญหาอุปสรรค	แนวทางแก้ไข
1. ได้รับหนังสือขออนุญาตเข้าร่วมอบรม/ประชุม จากแต่ละฝ่ายล่าช้า ทำให้ไม่ผ่านผู้อำนวยการก่อนเดินทางไปประชุม	1. ได้ดำเนินการขอเลขอนุมัติส่งภายนอกไว้ก่อน เพื่อจะไม่เกินวันที่จะเดินทางเข้าร่วมอบรม/ประชุม 2. ในปี 2559 ขอให้ส่งอนุมัติราชการล่วงหน้า ก่อน 1 สัปดาห์