

งานคลังเวชภัณฑ์ ปีงบประมาณ 2560

นางสาวฐิติมา มุลวรรณ เจ้าพนักงานเภสัชกรรม

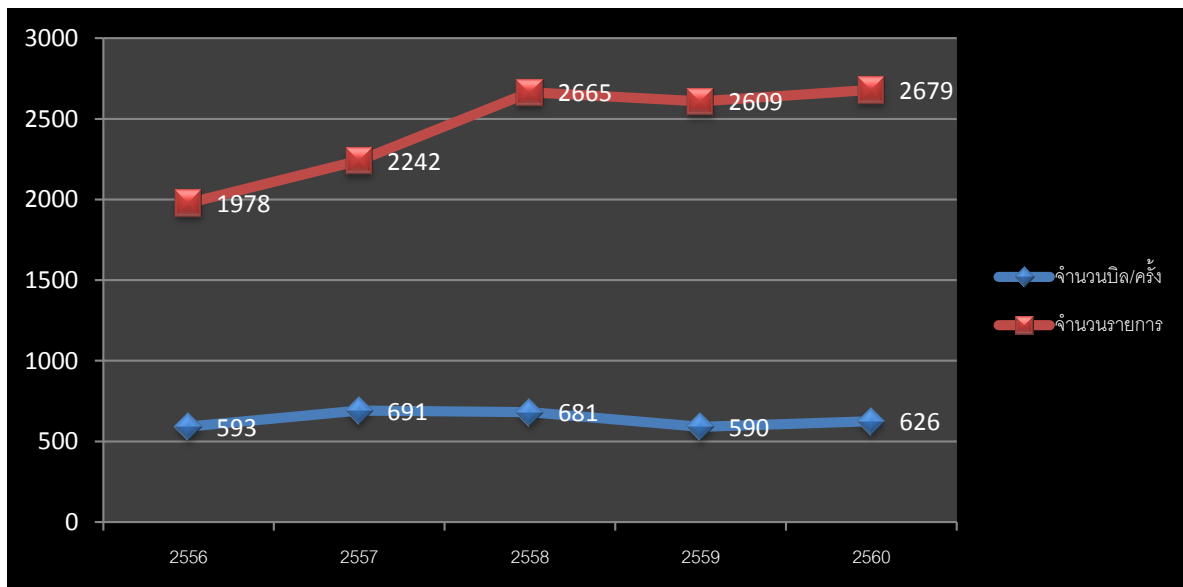
นายมินตรา ถาวร เจ้าหน้าที่พัสดุ

- ภารกิจ

งานคลังเวชภัณฑ์ เป็นส่วนหนึ่งของงานบริหารเวชภัณฑ์ มีภารกิจในการเก็บรักษา รับและกระจายยาเวชภัณฑ์ มีผลการดำเนินการดังนี้

๑. การควบคุม-เบิกจ่ายยาและเวชภัณฑ์ โดยใช้โปรแกรมบริหารคลังเวชภัณฑ์ในการควบคุม-เบิกจ่าย มีการกำหนดการจัดการจัดการเป็นแนวทางปฏิบัติ

➤ การรับและตรวจรับ ยา เวชภัณฑ์ ครุภัณฑ์การแพทย์ (รายการ)



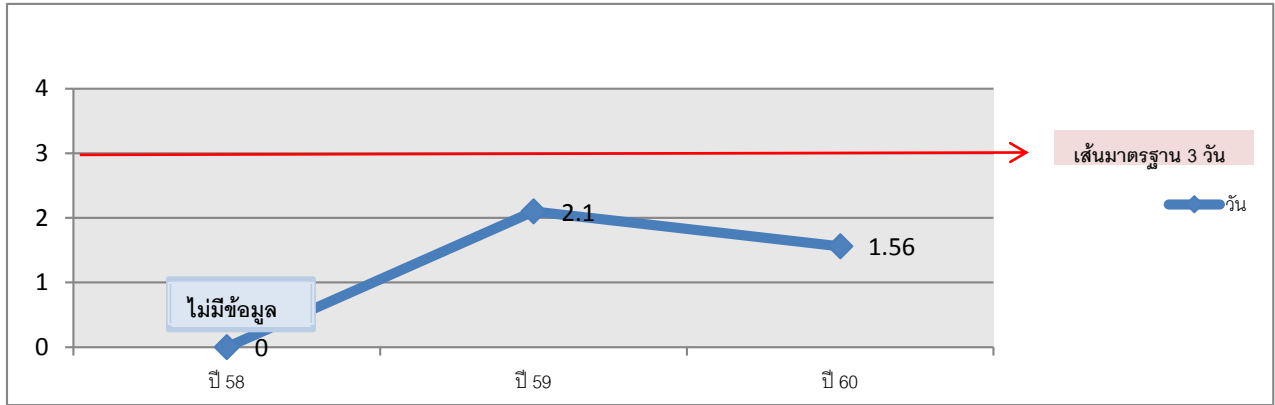
จากข้อมูลการตรวจรับยาและเวชภัณฑ์ พบว่าอัตราเฉลี่ยการรับยา (วิธีการคิด = $\frac{\text{จำนวนรายการรับเข้าทั้งหมด}}{\text{จำนวนรายการทั้งหมด}}$)

จำนวนรายการรับของมีแนวโน้ม เนื่องจากวิธีการจัดซื้อของปีงบประมาณ 2560 มีการเปลี่ยนแปลงไปจากวิธีการจัดซื้อเดิมคือในปีงบประมาณ 2555-2559 เดิมจัดซื้อโดยคำนวณ Stock 3 เดือน แต่การซื้อแบบใหม่ในปี 2560 เป็นการซื้อแบบสืบรวม คือทำชุดซื้อไป 1 ครั้ง และกำหนดการส่งทั้งปี จึงทำให้รายการรับเข้าและจำนวนครั้งเพิ่มขึ้น

1.1.2 ระยะเวลาในการรับเข้าคลัง

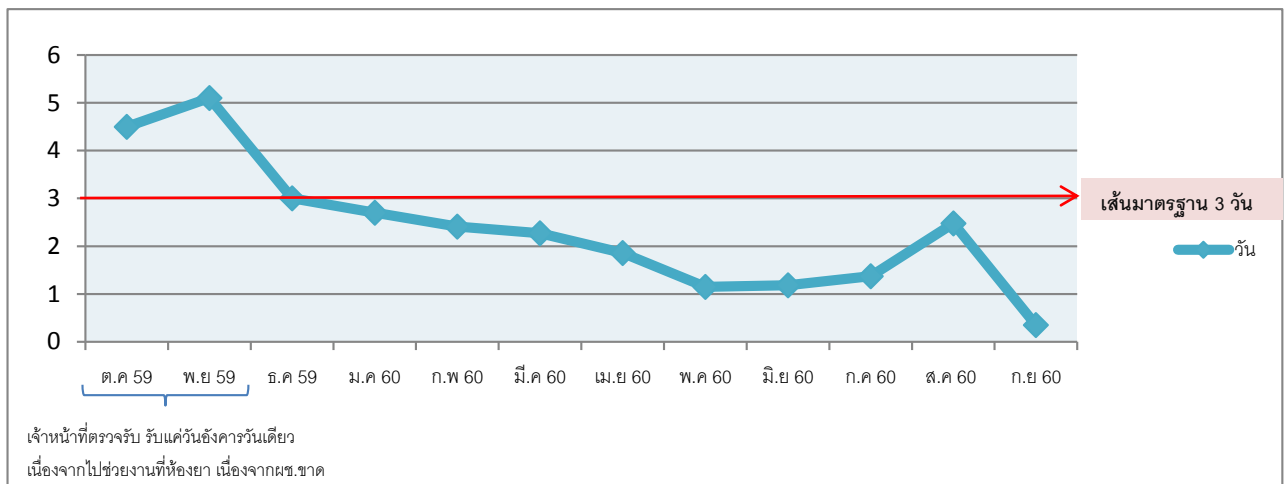
-ระยะเวลารับเข้าเป็นรายปี

✓ สูตรการคิดระยะเวลารับเข้าเฉลี่ย(ปี) = $\frac{\text{ระยะเวลาเฉลี่ยต่อเดือน}}{\text{ปี}}$

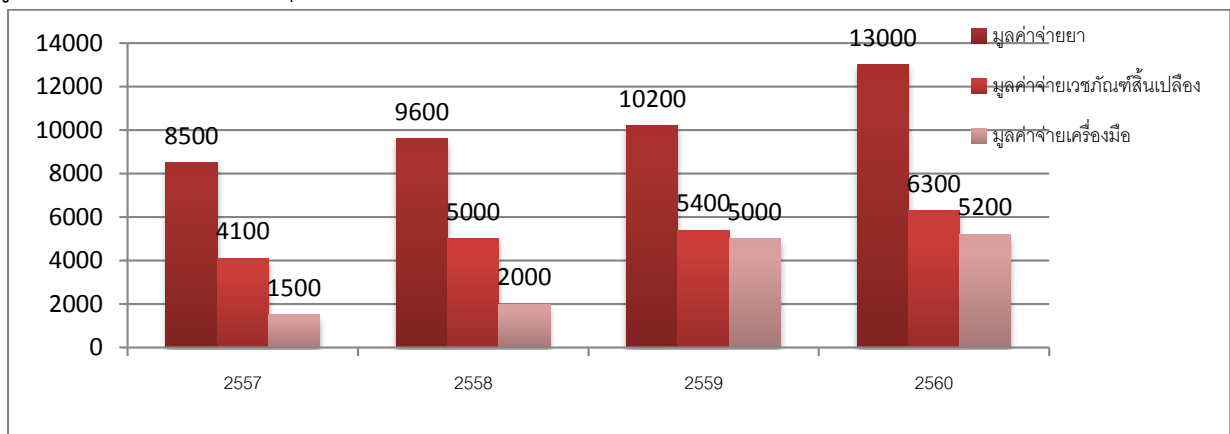


-ระยะเวลารับเข้าเป็นรายเดือน

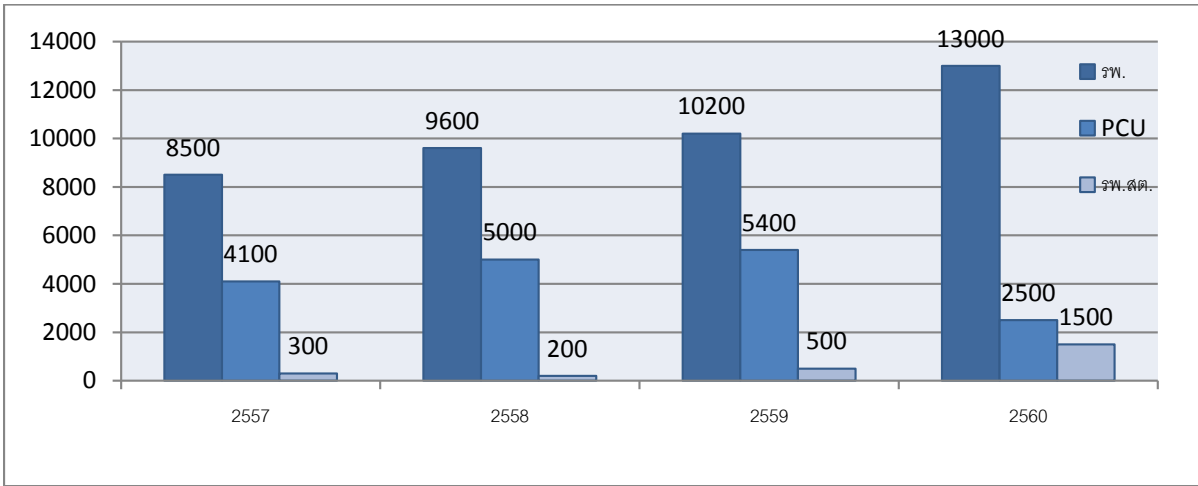
✓ สูตรการคิดระยะเวลารับเข้า(เดือน) = $\frac{\text{ระยะเวลารับเข้าทั้งหมด}}{\text{จำนวนบิลที่รับเข้าทั้งหมด}}$



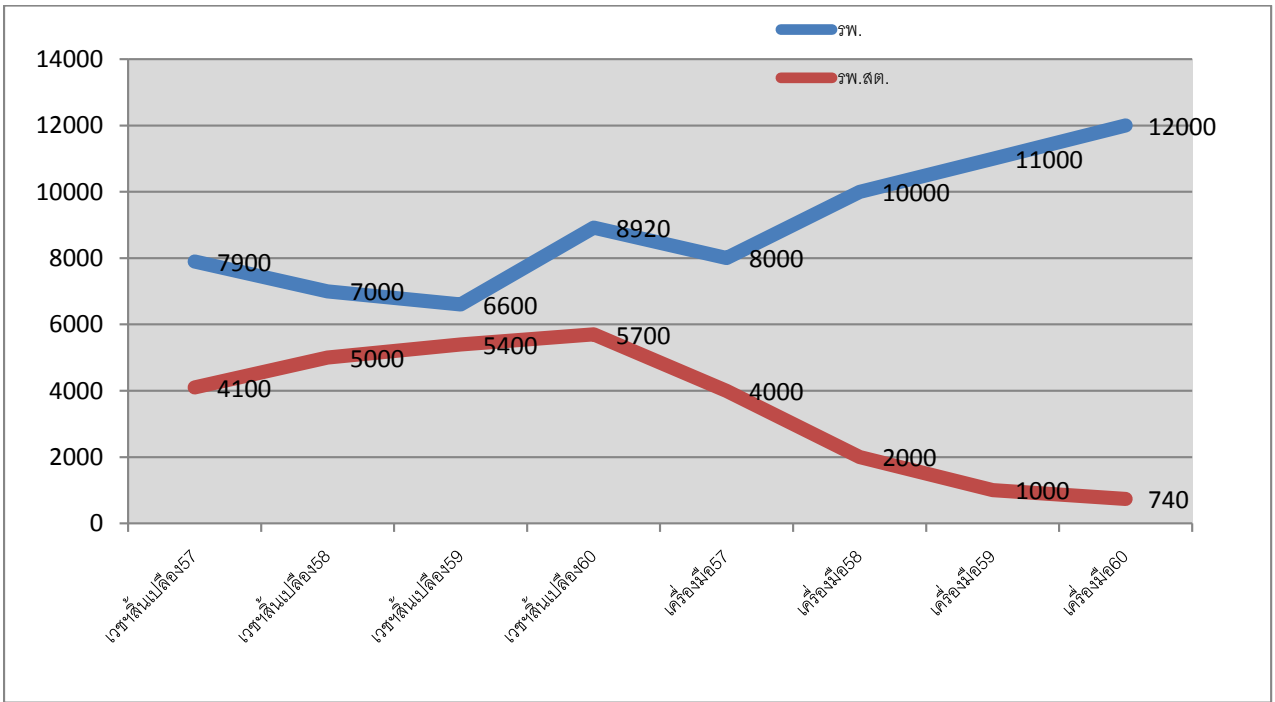
➤ มูลค่าจ่ายออกเวชภัณฑ์/ครุภัณฑ์ (หน่วย พันบาท)



➤ มูลค่าจ่ายออกยา (พันบาท)

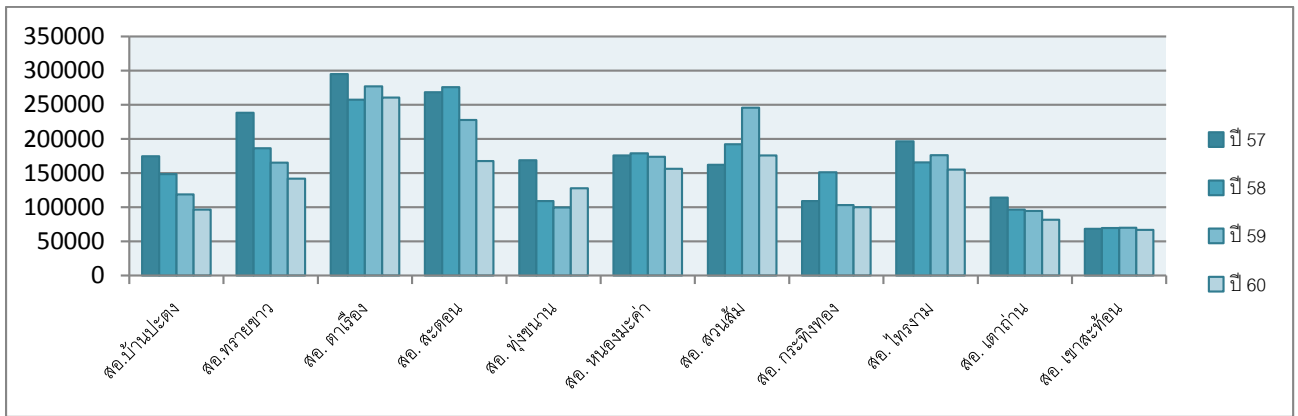


➤ มูลค่าจ่ายออกเวชภัณฑ์สิ้นเปลืองและเครื่องมือ (พันบาท)

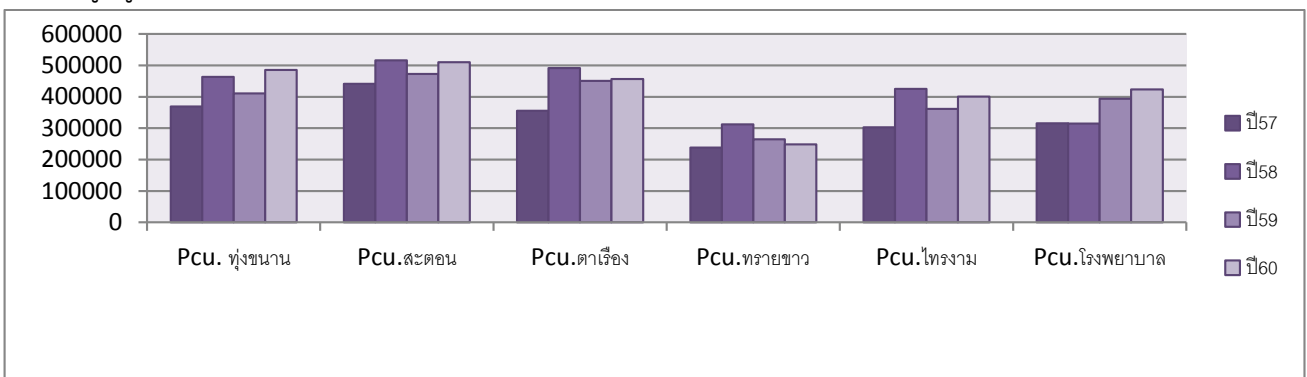


งานคลังโรงพยาบาลสอยดาวมีกำหนดรอบการเบิกของหน่วยงานดังนี้ หน่วยงานต่างๆ กำหนดให้เบิก ๑ ครั้ง/สัปดาห์ ส่งใบเบิกไม่เกินวันอังคารตอนเช้า รับของวันพุธช่วงบ่าย คลังย่อย ๑ ครั้ง/๒ สัปดาห์ และ รพ.สต. ๑ ครั้ง/เดือน ส่งก่อนสิ้นเดือน รับของต้นเดือน แล้วแต่กำหนดวัน และทุกการเบิกจ่ายออกจากคลัง มีการตรวจเช็คกับผู้มารับของซ้ำตอนจ่ายของ เพื่อให้ระบบคลังมีความถูกต้องและตรงตามความเป็นจริง กรณีที่หน่วยงานมีของไม่เพียงพอ ต้องทำใบเบิกยืมมาเพื่อรับยาและเวชภัณฑ์ไปใช้ก่อนซึ่งผิดระเบียบการนำยาและเวชภัณฑ์ออกจากคลังต้องใบเบิกเป็นหลักฐานเพื่อนำไปตัดเบิกจ่ายคืนในรอบเบิกถัดไป

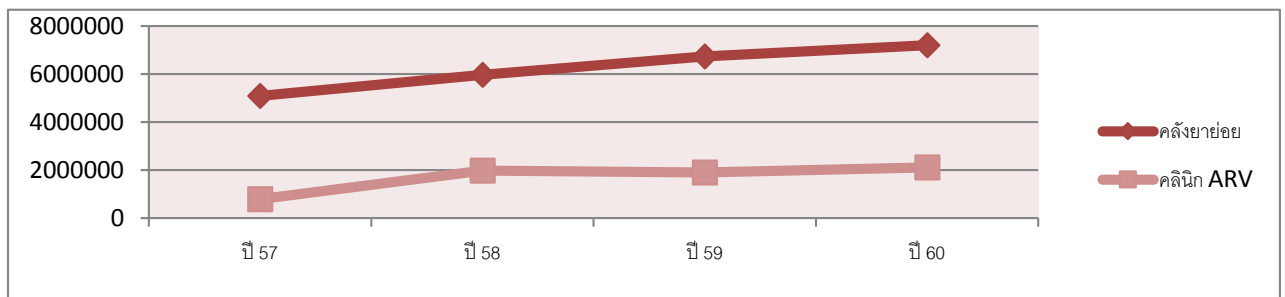
● แผนภูมิมูลค่าการจ่ายยาแยกตาม รพ.สต. 11 แห่ง ปี57-60



● แผนภูมิมูลค่าการจ่ายยาแยกตาม PCU 6 แห่ง ปี57-60



● แผนภูมิมูลค่าการจ่ายยาของกลุ่มงานเภสัชกรรม ปี57-60

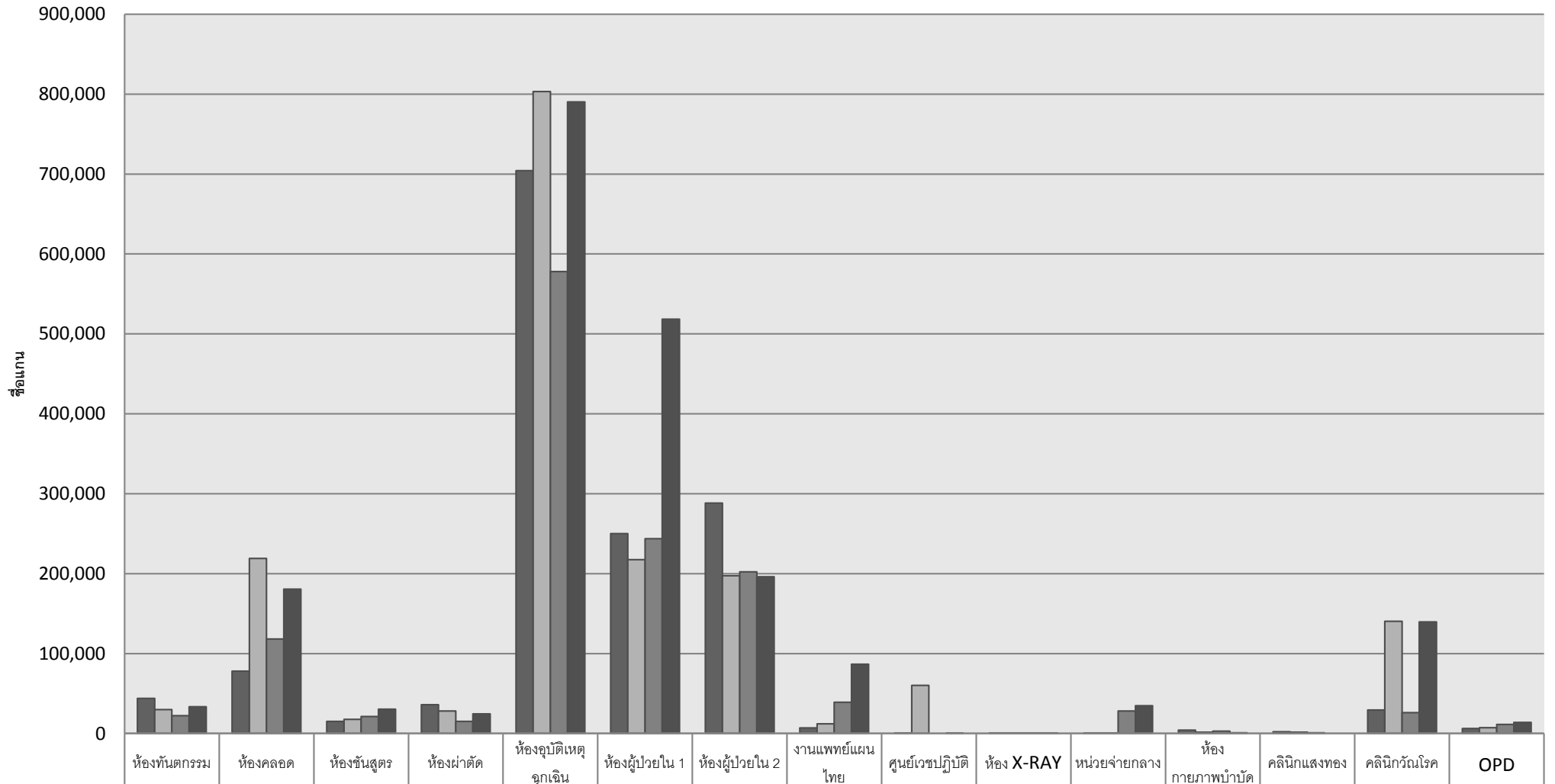


จากข้อมูล มูลค่าการใช้จ่ายมีแนวโน้มสูงขึ้น โดยมีการใช้จ่ายเพิ่มมากขึ้นจากคลังยาและคลินิกARV ในปีงบประมาณ 2559 เดือนเมษายน 2559 คลังยาและเวชภัณฑ์รับวัคซีนเข้ามาอยู่ในระบบเพื่อให้คลังบริหารเวชภัณฑ์เป็นผู้กระจายวัคซีน จึงทำให้มูลค่ายาตั้งแต่ปี 2559 มีมูลค่าเพิ่มสูงขึ้น

เวชภัณฑ์ประเภทสิ้นเปลือง มีมูลค่าการใช้จ่ายของโรงพยาบาลสอยดาวลดลงจากปี2556-2559 และเพิ่มขึ้นในปี2560 เนื่องจากคลังยาและเวชภัณฑ์ เริ่มกระจายวัสดุ sterile สำเร็จรูป 4 รายการ ได้แก่ สำลี้ก้อน 0.35 g sterile , ไม้พันสำลี้ , สำลี้ชุบAlcohol , ชุดทำแผล ซึ่งกระจายให้หน่วยงานในโรงพยาบาล ,PCU ,รพ.สต ทุกแห่ง

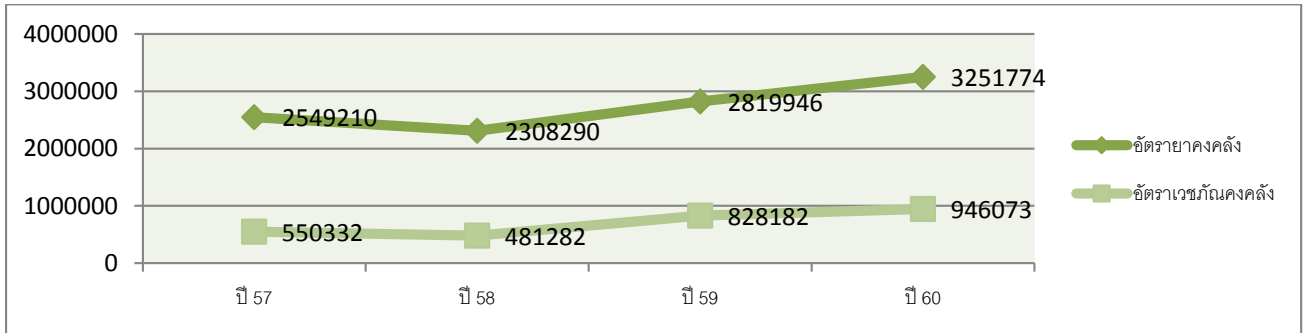
เวชภัณฑ์กลุ่มเครื่องมือแพทย์ที่ รพ.สต ลดลงมาเรื่อยๆ แต่โรงพยาบาลการใช้เพิ่มขึ้นเรื่อยๆตั้งแต่ปี 57 และมีแนวโน้มจะเพิ่มขึ้นอีก เนื่องจากโรงพยาบาลสอยดาวจะเปลี่ยนเป็นโรงพยาบาลขนาดกลาง

● แผนภูมิมูลค่ายา เวชภัณฑ์มีใช้ยาและครุภัณฑ์การแพทย์แยกตาม หน่วยงานในรพ.(นอกกลุ่มงานเภสัชกรรม) ปี57-60

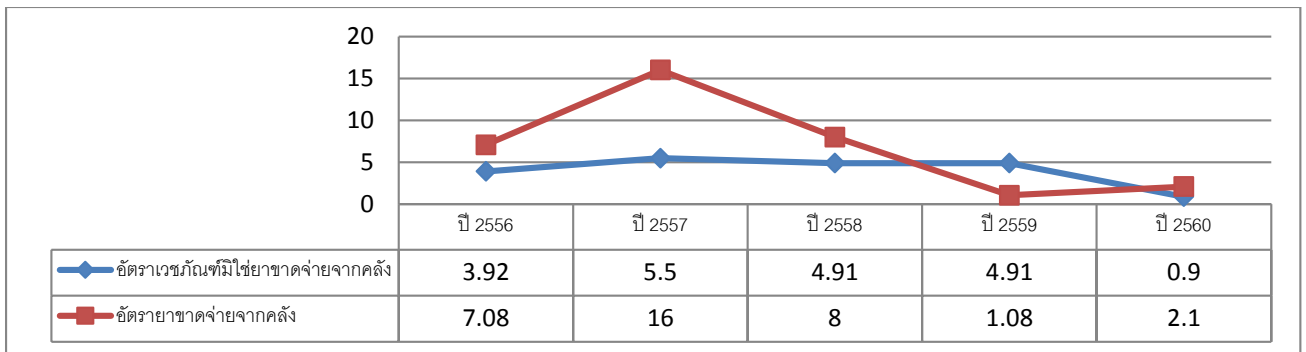


■ ปี 57	43,758	78,054	15,151	36,008	704,220	250,161	288,227	6,884	139	195	145	4,055	2,250	29,321	6,114
■ ปี 58	29,887	219,132	17,704	28,000	803,225	217,553	197,432	12,024	60,063	398	259	1,679	1,500	140,460	7,331
■ ปี 59	22,323	118,332	21,338	15,224	577,887	243,731	202,309	39,144	0	195	28,053	2,998	781	26,173	11,382
■ ปี 60	33,347	180,528	30,329	24,483	790,392	518,285	196,202	86,529	285	333	34,782	766	0	139,502	13,862

● อัตรายาและเวชภัณฑ์คงคลัง เดือน ปี57-60



● อัตรายาและเวชภัณฑ์ขาดจ่าย รายการ ปี56-60



■ Medication Error ปี2560

แบ่งเป็น 7 หัวข้อ เม.ย.60- ก.ย.60

1. หน่วยงานขอของก่อนกำหนด 19
2. หน่วยงานรับของเกินกำหนด 12
3. จัดผิด 0
4. จ่ายของผิด 2
5. หน่วยงานยืม 6
6. อื่น ๆ 9 เช่น

1. ไม่ลงเลขตัดการ์ดในสมุดเพื่อรับเลข
2. ตัดการ์ดผิด ER เบิก CPRV จ่ายของเป็น CPRV แต่ตัดการ์ดในโปรแกรมเป็น PCEC
3. บัญชีบริหารส่งยอดผิด เนื่องจากไม่ได้ลบยาฟรีของ ARV และวัคซีน
4. พบแมลงอยู่ในกล่องถุงมือ sterile
5. ห้องยาได้ของเบิกไปแล้ว แต่จนท.ผู้จัดไม่ทราบ จึงส่งของไปซ้ำ

■ รายการยาและเวชภัณฑ์ไม่หมุนเวียนใน 6 เดือน ปี2560

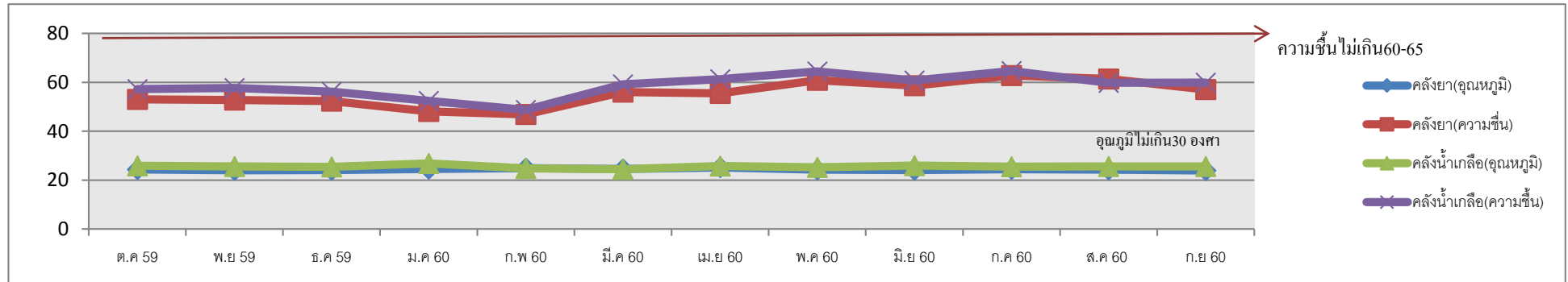
❖ ยา

๑. Bupivacaine 0.5%heavy inj
๒. Lotanoprost 0.005% eye drop
๓. Neostigmine inj
๔. Magnesium 50% 2ml
๕. Magnesium 10% 10ml
๖. Naloxone inj
๗. Sevoflurane inj
๘. Penicillin G5 mu
๙. Pilocarpine 2% eye drop
๑๐. Suxamethonium inj

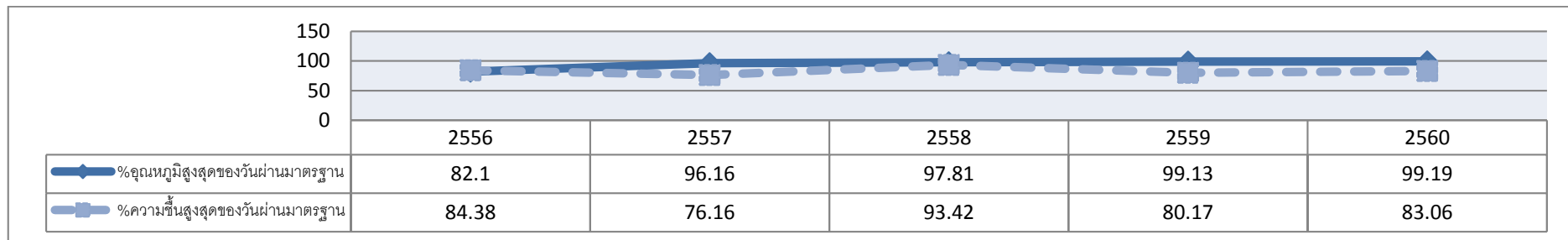
❖ เวชภัณฑ์

๑. Chromic catgut 1/0
๒. Disp Needle 21x1
๓. Disp Needle 26x1
๔. Endotracheal Tube 4.5
๕. Endotracheal Tube 5.5
๖. Endotracheal Tube 3.5
๗. Endotracheal Tube 2.5
๘. Feeding 8 ยาว 105 cm
๙. Skin traction
๑๐. Surgical cutting 32
๑๑. Surgical cutting 36
๑๒. surgical round 21
๑๓. surgical round 32
๑๔. Syringe 50 ml Irrigation plastic
๑๕. Thermometer rectal
๑๖. ซองชนิดเรียบ 6*8

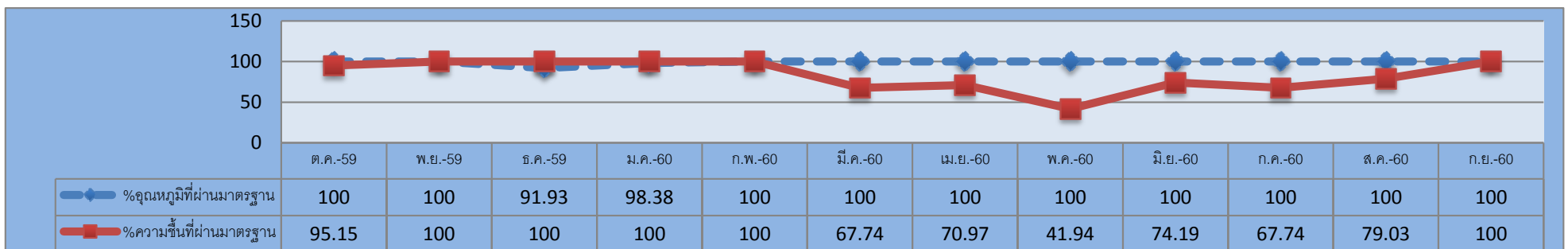
- อุณหภูมิการเก็บรักษา วิเคราะห์แยกคลังกับตู้เย็น
- อุณหภูมิห้องคลังยา/คลังน้ำเกลือ



ข้อมูลแสดงอุณหภูมิปี 2556-2560

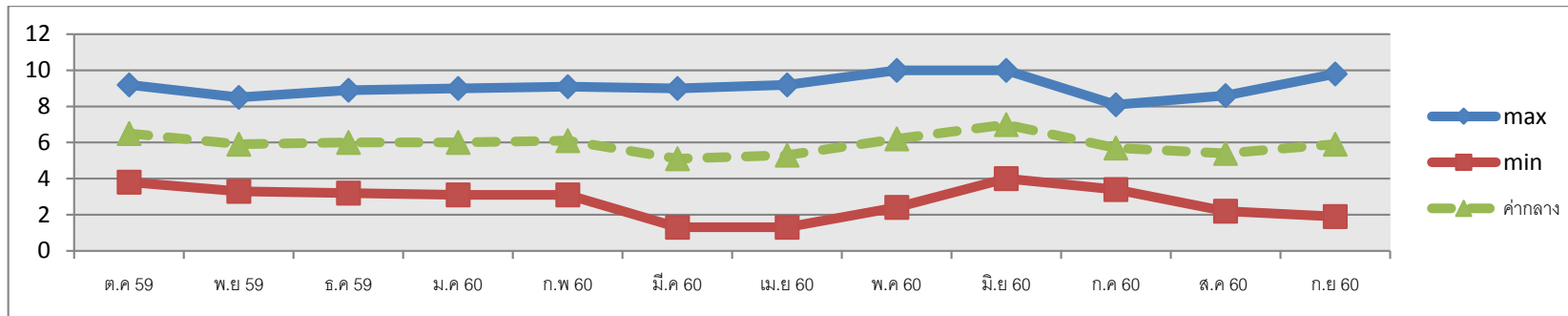


➤ อุณหภูมิเฉลี่ยคลังเก็บยา ประจำเดือน 2560

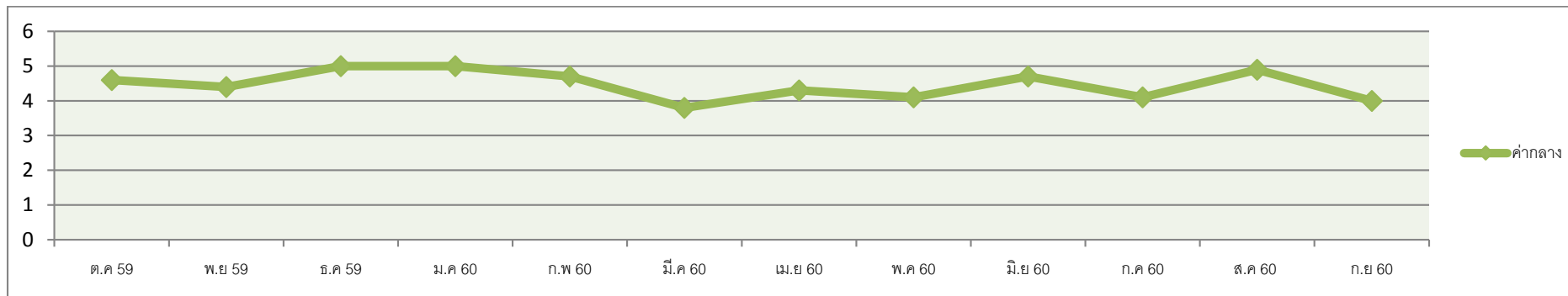


**ช่วงความชื้นที่ไม่ผ่านมาตรฐานคือช่วงฤดูฝน (เดือน มีนาคม-สิงหาคม 2560) ซึ่งในช่วงที่ต่ำสุด อยู่ที่เดือนพฤษภาคม 41.94 %

2.1.1 คุณหมุมิติผู้เขียน (ตัว 1 : ตัวในคลังยา)



2.1.2 คุณหมุมิติผู้เขียน (ตัว 2 : ตัวด้านล่างที่ศูนย์คอมพิวเตอร์)



2.1.2 คุณหมุมิติผู้เขียน (ตัว 3 : ตัวด้านล่างที่ศูนย์คอมพิวเตอร์)

