

งานวัคซีน ประจำปีงบประมาณ 2560

นางสาวฐิติมา มุลวรรณ จพง.เภสัชกรรม

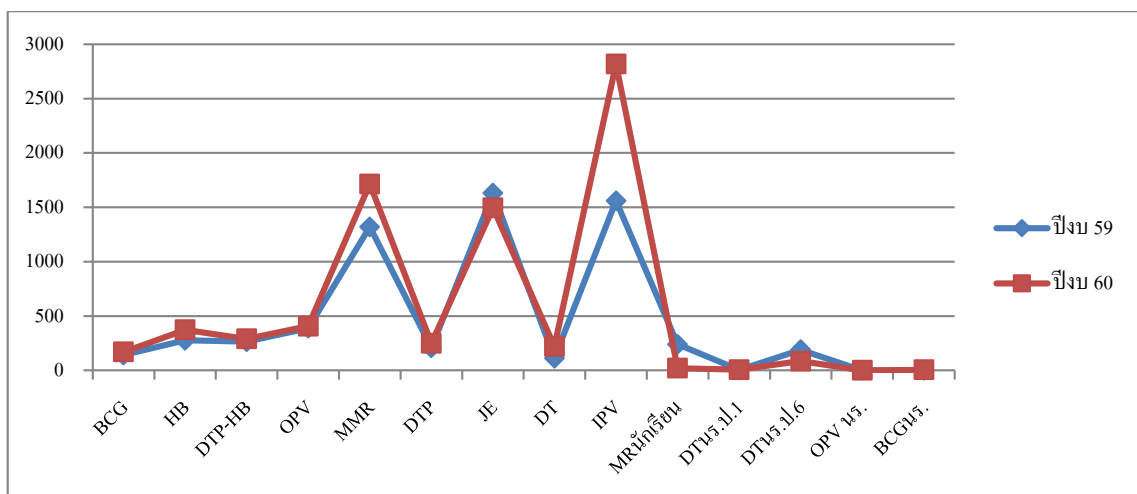
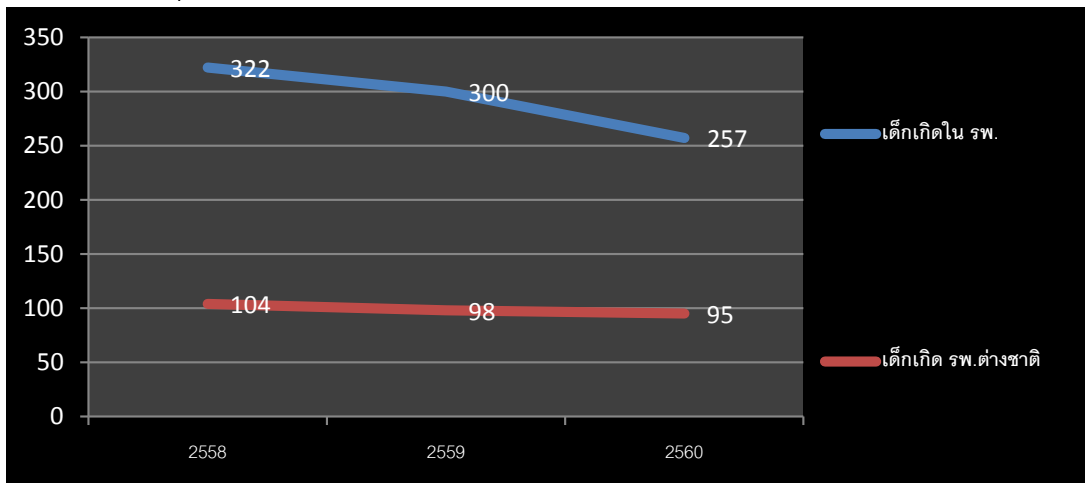
กลุ่มงานเภสัชกรรมทำหน้าที่จัดหา เก็บรักษาวัคซีน และกระจาย ให้แก่หน่วยงานต่างๆ ในอำเภอสอยดาว การจัดหาวัคซีนผ่านระบบ VMI (Vendor Managed Inventory) ขององค์การเภสัชกรรม ทั้งโครงการ EPI Routine (EPI1) และโครงการ EPI กลุ่มนักเรียน (EPI2) และ vaccine วัคซีนเฉพาะกิจ

พบปัญหาการได้รับ JE อายุสั้นจากส่วนกลาง รพ.สต.ต่างๆ ในเขตอำเภอสอยดาว และทุกหน่วยบริการ ได้รับวัคซีนอย่างเพียงพอ พบปัญหาการส่งไปเบิก vaccine ไม่ตามกำหนดการและการมาขอรับ vaccine ไม่ตามกำหนดการ(มาเมื่อจำได้และสะดวก) ประกอบกับ vaccine อายุสั้น เมื่อจัดยาแล้วกว่าจะมารับ 2 เดือน ยาหมดอายุไปแล้ว

vaccine เฉพาะกิจ ส่ง vaccine ปริมาณมาก ไม่มีที่จัดเก็บ ซึ่งภายหลังแก้ไขโดยการขออนุมัติเพิ่มตู้เย็นจัดเก็บ vaccine รวมทั้งพบปัญหาการสื่อสารข้อมูล เช่น ได้รับ vaccine เฉพาะกิจจากองค์การเภสัชกรรม โดยไม่ทราบวัตถุประสงค์ ก่อนหนังสือจากกรมควบคุมโรคจะตามมา 3 สัปดาห์, การปรับแผนการให้ vaccine โดยไม่ได้รับเอกสารแจ้ง ในปรับแก้ได้บางส่วนโดยขอให้กลุ่มงานจัดการสำเนาหนังสือ vaccine ให้กลุ่มงานเภสัชกรรม

การจัดเก็บจัดให้มีตู้เย็นเก็บวัคซีนแยกโดยเฉพาะ โดยเก็บวัคซีน OPV ในช่องแช่แข็ง ควบคุมอุณหภูมิให้อยู่ในช่วง -10 - -20 °C และเก็บวัคซีน BCG , HB , DTP-HB , MMR , DTP , JE , dT ในช่องธรรมดา ควบคุมอุณหภูมิอยู่ในช่วง 2-8 °C และในปีงบประมาณ 2558 ไม่พบยาหมดอายุ

การกระจาย vaccine ควบคุมระบบ cold chain โดยกระดิก vaccine ตามมาตรฐาน รพ.สต.เบิก vaccine ตามกำหนดการของตนเอง ซึ่งแตกต่างกัน มีการเชื่อม รพ.สต.ทุกแห่งเพื่อตรวจให้คำแนะนำระบบ cold chain ใน รพ.สต.



**อัตราการฉีดวัคซีนในปี 2559 มีข้อมูลที่แม่นยำแค่ครึ่งปี(เม.ย 59-ก.ย59) จึงนำจำนวนวัคซีนทั้งหมด X2 เพื่อให้เป็นจำนวนต่อปี

กราฟแสดงอัตราการฉีดวัคซีน

จากข้อมูลเด็กแรกเกิดทั้งเด็กไทย กัมพูชาพบว่า ในปีงบประมาณ 2558 มีการคลอดของเด็กไทยและกัมพูชาจำนวนมาก แล้วลดลงในปีงบประมาณ 2559 และปีงบประมาณ 2560 ส่งผลให้การฉีดวัคซีนในปี 60 เพิ่มขึ้นเนื่องจากจำนวนเด็กไทยที่ต้องฉีดวัคซีนต่อเนื่อง MMR ในเข็มแรกตอน

1 ขวบและเข็มที่ 2 ตอนอายุ 2 ปีครึ่ง และ IPV ฉีดต่อเนื่อง 2 ,4,6,18 เดือน และในช่วง 4-6 ปี ส่งผลให้การเกิดในปีงบประมาณ 2560 ลดลง แต่มีวัคซีนที่ฉีดต่อเนื่องเพิ่มขึ้นมาก ในปีงบประมาณ 60 มีวัคซีนเข้าใหม่เป็นวัคซีนป้องกันมะเร็งปากมดลูก ฉีดในเด็กเพศหญิง อายุประมาณ 11 ปี

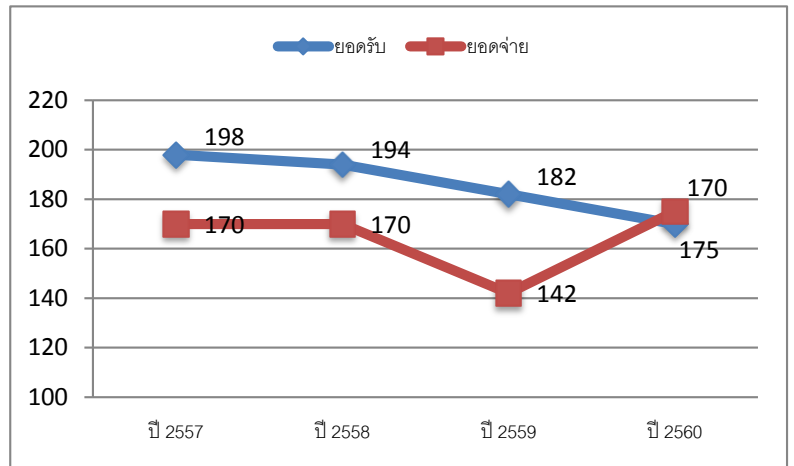
ปริมาณการใช้วัคซีน EPI Routine สำหรับรพ.สอยดาวและรพสต.ต่างๆ ในเขตอำเภอสอยดาว

วัคซีนที่ใช้สำหรับโครงการ EPI Routine มีทั้งหมด 8 รายการ ได้แก่ BCG, HB, DTP-HB, OPV, MMR (9-12 เดือน), DTP, JE, dT เมื่อเปรียบเทียบปริมาณการใช้ปี 2555- 2558 พบว่า

1.BCG

กราฟแสดงปริมาณการใช้วัคซีน BCG เปรียบเทียบปี 2557-2560

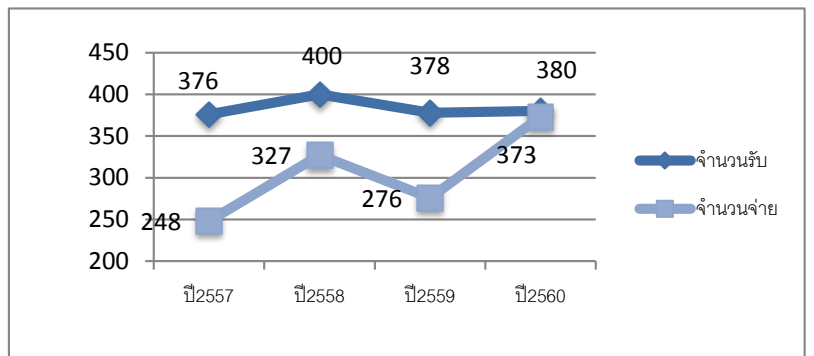
การใช้วัคซีน BCG ที่ห้องคลอด รพ.สอยดาว สำหรับเด็กแรกเกิด มีปริมาณการใช้ไม่แตกต่างกันมาก ซึ่งอาจแสดงถึงอัตราการเกิดของเด็กทารกในปี 2555-2558 อยู่ในปริมาณใกล้เคียงกัน



2. HB

วัคซีน HB มีการใช้ 2 แห่งคือ ห้องคลอดและศูนย์สุขภาพชุมชน รพ.สอยดาว

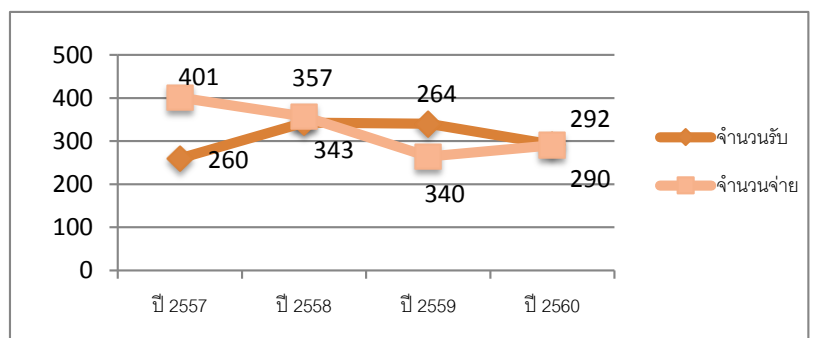
กราฟแสดงปริมาณการใช้วัคซีน HB เปรียบเทียบปี 2557-2560



3. DTP-HB

วัคซีน DTP-HB มียอดการใช้งานทั้งหมด 12แห่งคือ รพสต. ดาเรือง , รพสต.ทรายขาว ,

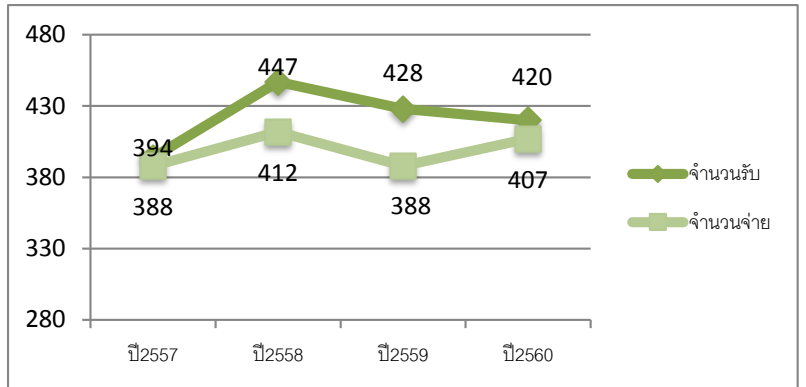
รพสต.ทุ่งขนาน , รพสต.ไทรงาม , รพสต. สะตอง , รพสต.กระต๊อง , รพสต.เขาสะทอน , รพสต. ปะดง รพสต.เตาถ่าน , รพสต. สวนส้ม , รพสต. หนองมะค่า และ PCU รพ.



กราฟแสดงปริมาณจำนวนรับและจำนวนจ่าย ของ DTP-HB เปรียบเทียบปี 2557-2560

4. OPV

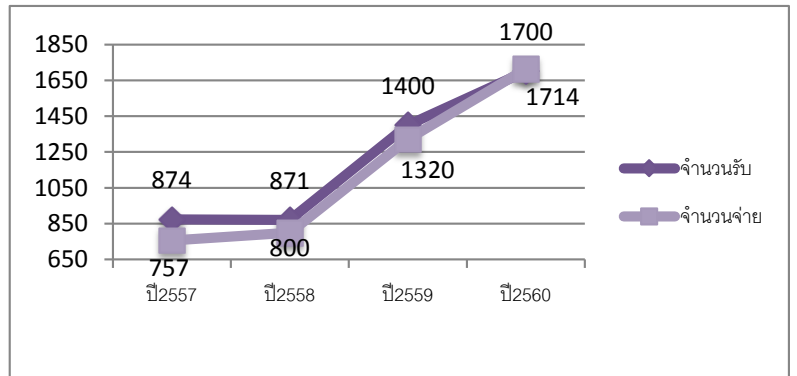
วัคซีน OPV มียอดการใช้งานทั้งหมด 12 แห่งคือ
 รพสต. ดาเรือง , รพสต.ทรายขาว , รพสต.ทุ่งขนาน ,
 รพสต.ไทรงาม , รพสต. สะดอน , รพสต.กระหิงทอง ,
 รพสต.เขาสะท้อน , รพสต. ปะดงรพสต.เตาถ่าน ,
 รพสต. สวนส้ม , รพสต. หนองมะค่า และ PCU รพ.



กราฟแสดงปริมาณจำนวนรับและจำนวนจ่าย ของ OPV เปรียบเทียบปี 2557-2560

5. MMR (9-12 เดือน)

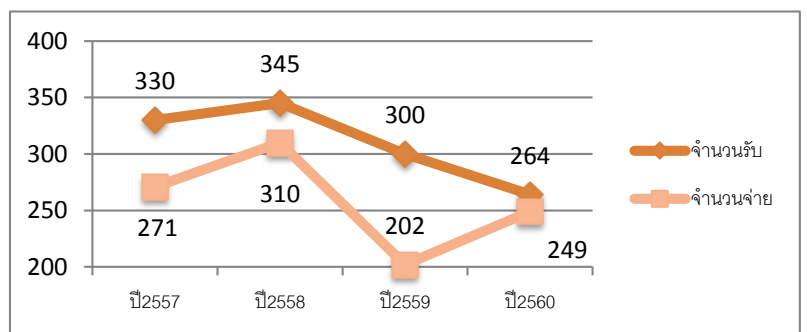
วัคซีน MMR มียอดการใช้งานทั้งหมด 12 แห่ง
 คือ รพสต. ดาเรือง , รพสต.ทรายขาว ,
 รพสต.ทุ่งขนาน , รพสต.ไทรงาม , รพสต. สะดอน , รพสต.
 กระหิงทอง , รพสต.เขาสะท้อน , รพสต. ปะดง
 รพสต.เตาถ่าน , รพสต. สวนส้ม , รพสต. หนองมะค่า และ
 PCU รพ.



กราฟแสดงปริมาณจำนวนรับและจำนวนจ่าย ของ MMR (9-12 เดือน)เปรียบเทียบปี 2557-2560

6. DTP

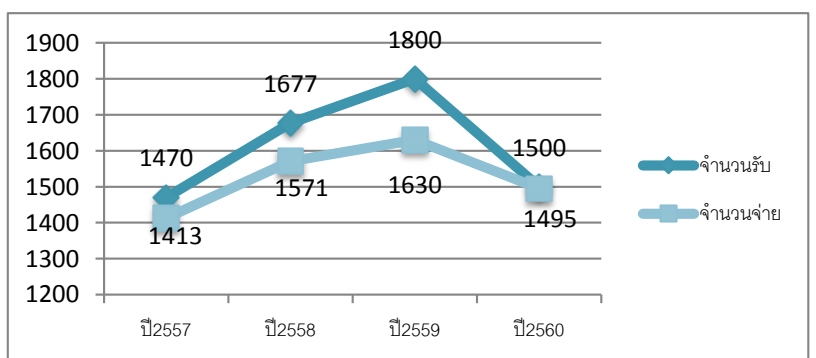
วัคซีน MMR มียอดการใช้งานทั้งหมด 12 แห่ง
 คือ รพสต. ดาเรือง , รพสต.ทรายขาว ,
 รพสต.ทุ่งขนาน , รพสต.ไทรงาม , รพสต. สะดอน , รพสต.
 กระหิงทอง , รพสต.เขาสะท้อน , รพสต. ปะดง
 รพสต.เตาถ่าน , รพสต. สวนส้ม , รพสต. หนองมะค่า และ
 PCU รพ.



กราฟแสดงปริมาณจำนวนรับและจำนวนจ่าย ของ MMR (9-12 เดือน)เปรียบเทียบปี 2557-2560

7. JE

วัคซีน JE มียอดการใช้งานทั้งหมด 12 แห่งคือ
 รพสต. ดาเรือง , รพสต.ทรายขาว , รพสต.ทุ่งขนาน ,
 รพสต.ไทรงาม , รพสต. สะดอน , รพสต.กระหิงทอง
 , รพสต.เขาสะท้อน , รพสต. ปะดงรพสต.เตาถ่าน ,

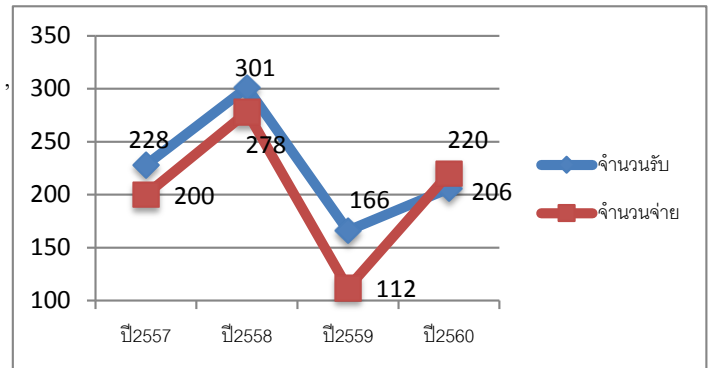


รพสต. สวนส้ม , รพสต. หนองมะค่า และ PCU รพ.

กราฟแสดงปริมาณจำนวนรับและจำนวนจ่าย ของ JE เปรียบเทียบปี 2557-2560

8. dT สำหรับหญิงตั้งครรภ์

วัคซีน dT มียอดการใช้งานทั้งหมด 13 แห่งคือ รพสต. ตาเรือ่ง , รพสต.ทรายขาว , รพสต.ทุ่งขนาน , รพสต.ไทรงาม , รพสต. สะตอ , รพสต.กระทิงทอง , รพสต.เขาสะท้อน , รพสต. ปะดง,รพสต.เตาถ่าน , รพสต. สวนส้ม , รพสต. หนองมะค่า , ห้องคลอด และ PCU รพ.



กราฟแสดงปริมาณจำนวนรับและจำนวนจ่าย ของ dT เปรียบเทียบปี 2557-2560

9.HPV

ในปีงบประมาณ 60 มีวัคซีนเข้าใหม่เป็นวัคซีนป้องกันมะเร็งปากมดลูก ฉีดในเด็กเพศหญิง อายุประมาณ 11 ปี รวมทั้งสิ้น 12 แห่ง แบ่งเป็น 11 รพ.สต และ 1 PCU.รพ จำนวนนักเรียน ป.5 ทั้งหมด 501 คน ในเข็มแรก

การจัดเก็บ

➤ การเก็บรักษา

อุณหภูมิตู้แช่วัคซีน

อุณหภูมิ	max	min
ช่องแช่แข็ง 1	-20	-20
ช่องใต้Feed 2	2.8	2.8
ช่องธรรมดา 3	2.1	4.9

➤ การขนส่ง

รายการ	ร้อยละ
1. วัคซีนเสียหายขณะขนส่ง	
- มีฟิวเจอร์บอดกันวัคซีน ครบ 4 ด้าน	97%
- อุณหภูมิ ในกระติก 2-8 องศา	95%
2. ไม่มีวัคซีนสูญหายระหว่างขนส่ง	100%

ตารางแสดงการเบิกจ่าย วัคซีนประจำปีงบประมาณ 2559 (เม.ย-ก.ย 59) (หน่วยเป็น Vial)	BCG	HB	DTP- HB	OPV	MMR (9-12 month)	DTP	JE	dT	IPV	MR (นักเรียน)	dT (นักเรียน ป.1)	dT (นักเรียน ป.6)	OPV (นักเรียน)	BCG (นักเรียน)
รับวัคซีน	91	189	170	214	700	150	1098	83	1050	120	2	95		
รวมจ่าย	71	138	132	194	659	101	815	56	780	120	2	95		
ห้องคลอด	70	133						32						
ตาเรือ			17	25	42	11	86		80	16		16		
ทรายขาว			15	16	76	9	90		60	16		14		
ทุ่งขนาน			5	7	13	7	33		50	7		5		
ไทรงาม			8	3	40	7	62		50	11		7		
สะตอง			7	11	43	7	60	2	20	8		7		
pcu.รพ	1	5	11	7	120	7	160		70	15				
กระทิงทอง			5	5	16	4	17	7	40	7		148		
เขาสะท้อน			7	17	31	7	35	5	50	2	2	2		
ปะตง			10	12	48	7	35		50	16		15		
เตาถ่าน			8	6	47	6	34		50	7		7		
สวนส้ม			8	12	30	7	46		60	6		6		
หนองมะค่า			3	7	30	4	30	5	40	10		8		
เหลือ	20	51	38	20	41	49	274	27	270	0	0	0	-	-

ข้อมูลวัคซีนรับเข้าโปรแกรมบริหารเวชภัณฑ์ ตั้งแต่เดือน เมษายน 2560 เป็นต้นมา

ตารางแสดงการ เบิกจ่ายวัคซีนประจำปี งบประมาณ 2560 (หน่วยเป็น Vial)	BCG	HB	DTP- HB	OPV	MMR (9-12 month)	DTP	JE	IPV	dT	MR (นักเรียน)	dT (นักเรียน ป.1)	dT (นักเรียน ป.6)	OPV (นักเรียน)	BCG (นักเรียน)	HPV (นักเรียน หญิง ป. 5)
รับวัคซีน	170	380	292	420	1700	264	1500	2668	206	20	7	85	-	5	503
รวมจ่าย	175	373	290	407	1714	249	1495	2817	220	20	7	85	-	5	501
ห้องคลอด	170	360							76						
ตาเรือ่ง			31	36	124	27	149	139				10			62
ทรายขาว			29	32	180	17	220	185	12			29			85
ฟุ้งขนาน			13	14	55	11	48	60				6			29
ไทรغام			18	46	136		123	101	12		7	8			79
สะตอน			19	25	199	18	116	192	9						29
pcu.รพ	5	13	17	49	300	34	170	70	19			12			33
กระทิงทอง				15	62	13	58	150	26	4		4			25
เขาสะทอน			11	23	40	11	42	65	1			2			8
ปะตง			28	27	178	25	108	258	10						89
เตาถ่าน			18	19	119	16	112	118	14	7		6		1	25
สวนส้ม			17	21	65	10	70	60	20	5		5			30
หนองมะค่า			15	19	64	13	70	81	20	4		3		4	7
เหลือ	15	58	40	33	27	64	288	13	121	0	0	0	-	0	2

