

## งานเยี่ยมบ้าน ประจำปี 2557

ภญ. สุวิชรินทร์ สฤษฏ์กุล

ตามที่กลุ่มงานเภสัชกรรมและคุ้มครองผู้บริโภค โรงพยาบาลสอยดาว ได้ส่งเภสัชกรออกเยี่ยมบ้านร่วมกับทีม HHC โรงพยาบาลสอยดาว ทุกวันอังคาร เริ่มร่วมงานตั้งแต่เดือนสิงหาคม 2556

### แนวทางการเยี่ยมบ้าน

ติดตามดูแลกลุ่มเป้าหมายและกลุ่มเสี่ยง ระยะเวลาการเยี่ยมบ้านขึ้นกับสภาพปัญหาการดูแลผู้ป่วย

- ผู้ป่วยโรคเรื้อรัง
- ผู้ป่วยที่ไม่มารับบริการต่อเนื่อง
- ผู้ป่วยช่วยเหลือตัวเองไม่ได้หรือไม่สามารถมารับบริการได้
- ผู้ป่วยที่แพทย์ขอให้ไปเยี่ยม

### กลุ่มผู้ป่วยที่มีการออกเยี่ยมบ้าน

โรคเบาหวานและความดันโลหิตสูง	3 ราย
โรคเบาหวาน (DM foot) และความดันโลหิตสูง	1 ราย
โรคเบาหวาน	6 ราย
โรคเบาหวาน โรคความดันโลหิตสูง, CVA, Bacterial meningitis	1 ราย
โรคเบาหวาน และ CHF	1 ราย
Stroke	14 ราย
Stroke และโรคเบาหวาน	3 ราย
Stroke, DM, COPD, HT	1 ราย
Stroke, HT, gout, DLP	1 ราย
Rheumatic mitral valve diseases	1 ราย
โรคความดันโลหิตสูง	7 ราย
HT, Gout, CHF	1 ราย
CKD	1 ราย
อุบัติเหตุ	2 ราย (Fracture of rib รับ refer จากพปก. 1 ราย

ออกเยี่ยมเอง 1 ราย)

แผลกดทับ

5 ราย

มะเร็ง

2 ราย (CA breast)

TB

3 ราย

COPD

1 ราย

AIDs

1 ราย

Alcohol rehabilitation

2 ราย

Schizophrenia

1 ราย

Drug abuse

2 ราย

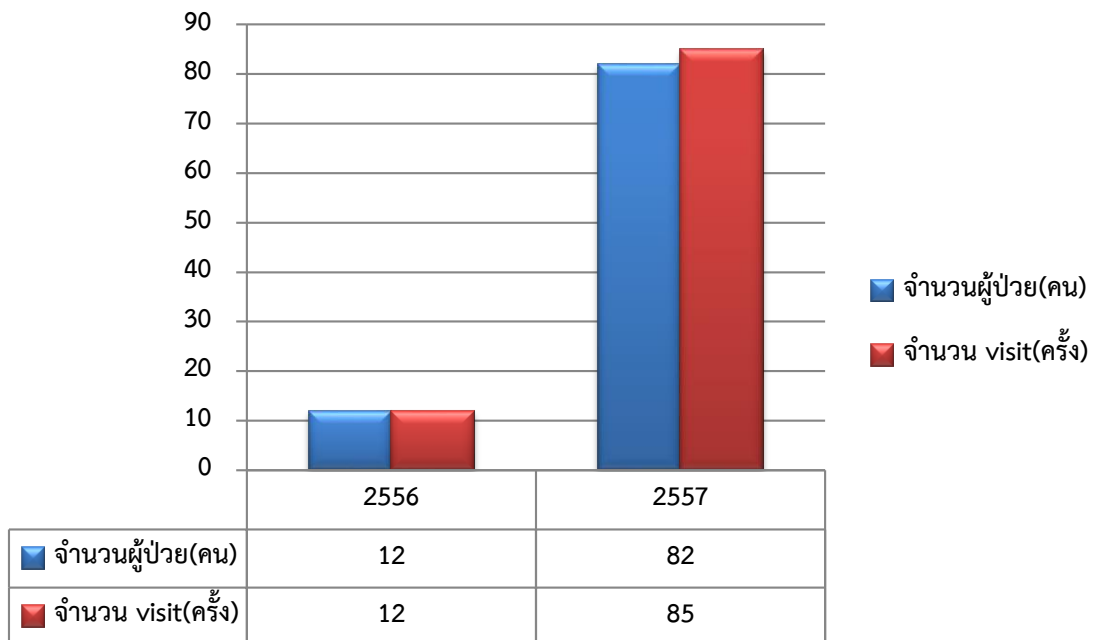
### อายุผู้ป่วย

ผู้สูงอายุ 60 ปี ขึ้นไป

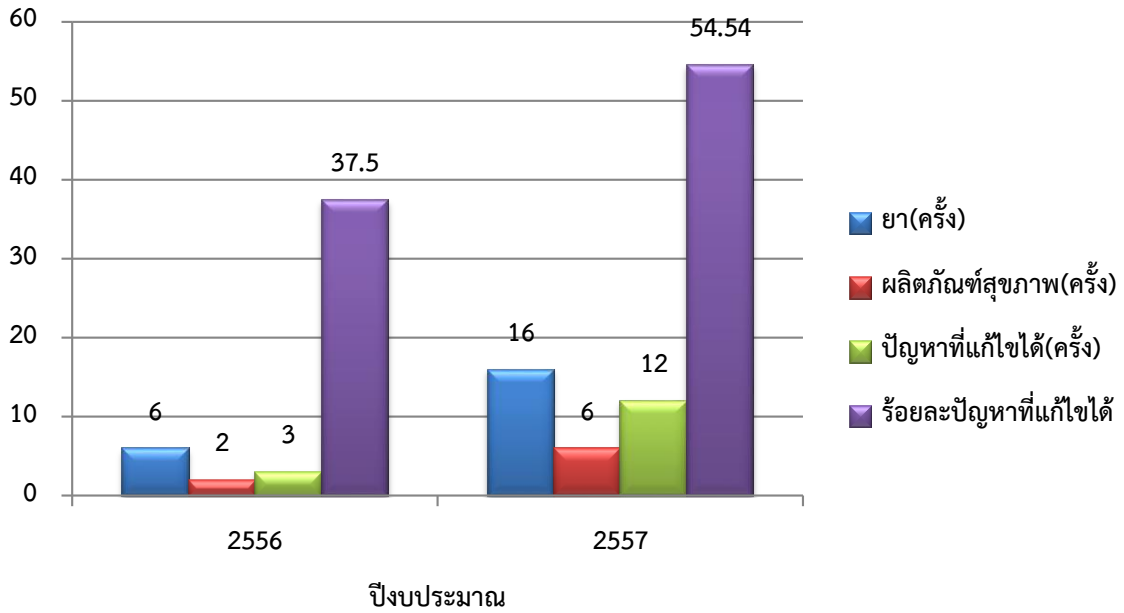
38 ราย

อายุต่ำกว่า 60 ปี

23 ราย



หลังจากมีการส่งเภสัชกรออกเยี่ยมบ้านร่วมกับทีม HHC โรงพยาบาลสอยดาว จำนวนผู้ป่วยมีแนวโน้มเพิ่มขึ้น จาก ปีงบประมาณ 2556 มีจำนวน 12 ราย เพิ่มเป็น 82 รายในปีงบประมาณ 2557 และจำนวน visit ในปีงบประมาณ 2556 จำนวน 12 ครั้ง เพิ่มเป็น 85 ครั้งในปีงบประมาณ 2557



ปัญหาที่เกิดจากการใช้ยาหรือผลลัพธ์สุขภาพที่สามารถแก้ไขได้มีแนวโน้มเพิ่มขึ้นจาก 37.5 % ในปีงบประมาณ 2556 เป็น 54.54 % ในปีงบประมาณ 2557 ยกตัวอย่างเช่นผู้ป่วยเบาหวานจะเก็บยาฉีดอินซูลินไว้ที่ฝาตู้เย็น จึงให้คำแนะนำในการเก็บยาฉีดไว้ที่ตู้เย็น หรือญาติผู้ป่วยแกะยาทุกตัวออกจากแผงเพื่อจัดยาเป็นมือให้กับผู้ป่วย ทำให้ยาบางชนิดถ้าถูกแสงหรือความชื้นอาจทำให้ยาเสื่อมคุณภาพได้ จึงให้คำแนะนำให้ตัดแบ่งไว้โดยที่ยังไม่แกะยาออกจากแผง