

สรุปผลงานประจำปีงบประมาณ 2559

งานคลังยา โรงพยาบาลสอยดาว

น.ส. จุติมา มุลวรรณ เจ้าพนักงานเภสัชกรรม

นายมนตรี ถาวร เจ้าหน้าที่พัสดุ

งานคลังเวชภัณฑ์ เป็นส่วนหนึ่งของการบริหารเวชภัณฑ์ มีภารกิจในการเก็บรักษา รับและกระจายยาเวชภัณฑ์ มีผลการดำเนินการดังนี้

✓ 1.การรับเข้า

สรุป ระยะเวลารับยาเข้าคลัง 2559

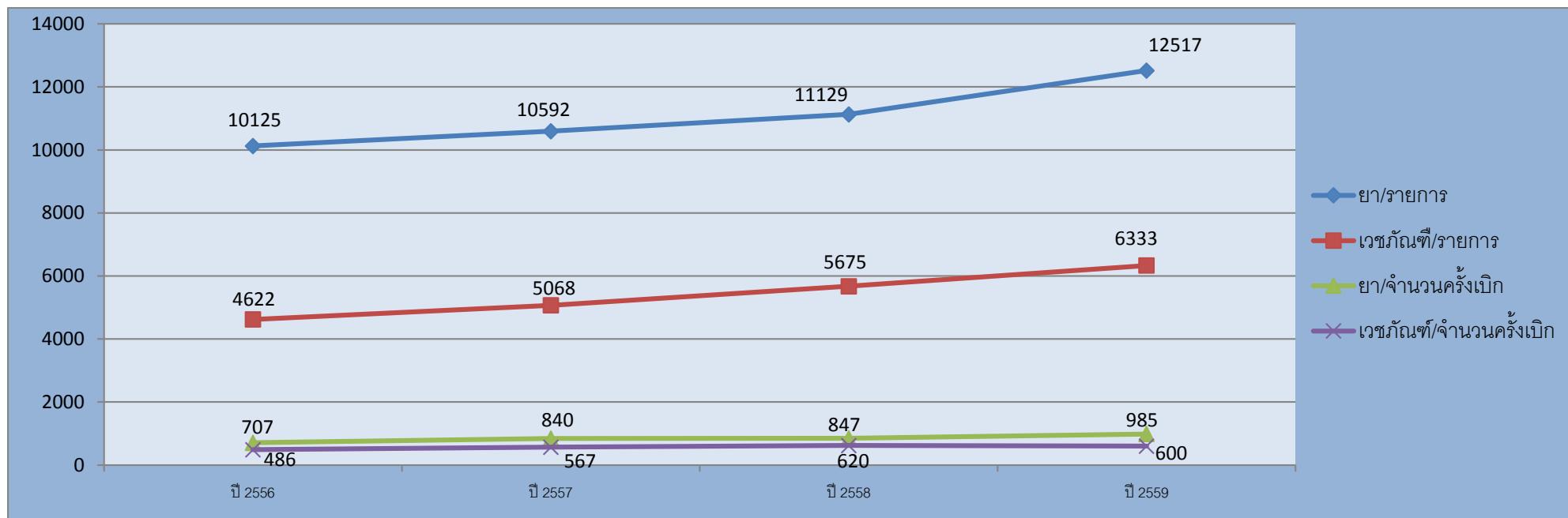
เดือน	ระยะเวลาโดยเฉลี่ย	
	ยา	เวชภัณฑ์
ต.ค.-58	2.68	1.97
พ.ย.-58	1.75	1.70
ธ.ค.-58	2.14	1.50
ม.ค.-59	1.84	0.00
ก.พ.-59	1.73	2.69
มี.ค.-59	2.43	2.00
เม.ย.-59	2.92	1.00
พ.ค.-59	2.20	1.50
มิ.ย.-59	2.87	1.27
ก.ค.-59	2.68	2.40

ต.ค.-59	2.54	3.55
ก.ย.-59	3.27	2.00
เวลาโดยเฉลี่ย	2.42	1.80

2.การกระจายยา เวชภัณฑ์และครุภัณฑ์การแพทย์

2.1มูลค่าการเบิกจ่าย

➤ ปริมาณการเบิกจ่ายยาของโรงพยาบาลสอยดาว (เป็นรายการ / ครั้งเบิก) ปี 2556-2559

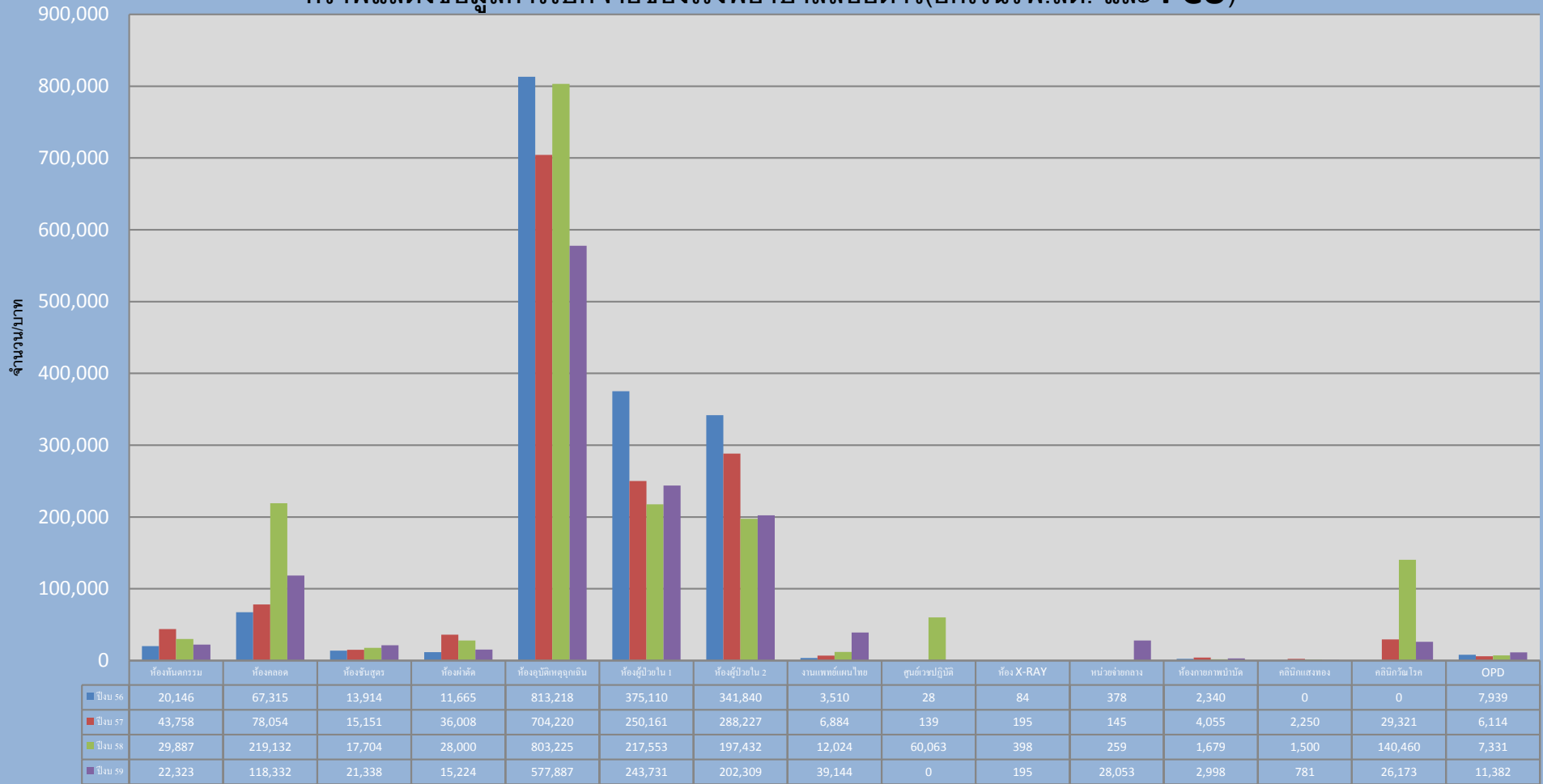


จากกราฟแสดงข้อมูลการเบิกยาและเวชภัณฑ์ พบว่ามียอดอัตราการเบิกเพิ่มขึ้นทุกปีทั้งยาและเวชภัณฑ์ จำนวนครั้งเบิกยาเพิ่มขึ้นเล็กน้อยเนื่องจากเพิ่มใบเบิกและรายการวัคซีนเข้าไปจึงทำให้ยอดยาเพิ่มขึ้น ส่วนเวชภัณฑ์มีจำนวนครั้งเบิกลดลงเนื่องจากการสร้างแนวทางปฏิบัติเรื่องการเบิกยาของหน่วยงานในโรงพยาบาลสอยดาว แต่ยอดรายการเพิ่มขึ้นเล็กน้อย จากการเก็บข้อมูลตั้งแต่ปี 2556-2559 จำนวนการใช้ยาและเวชภัณฑ์มีแนวโน้มสูงขึ้นเรื่อยๆ

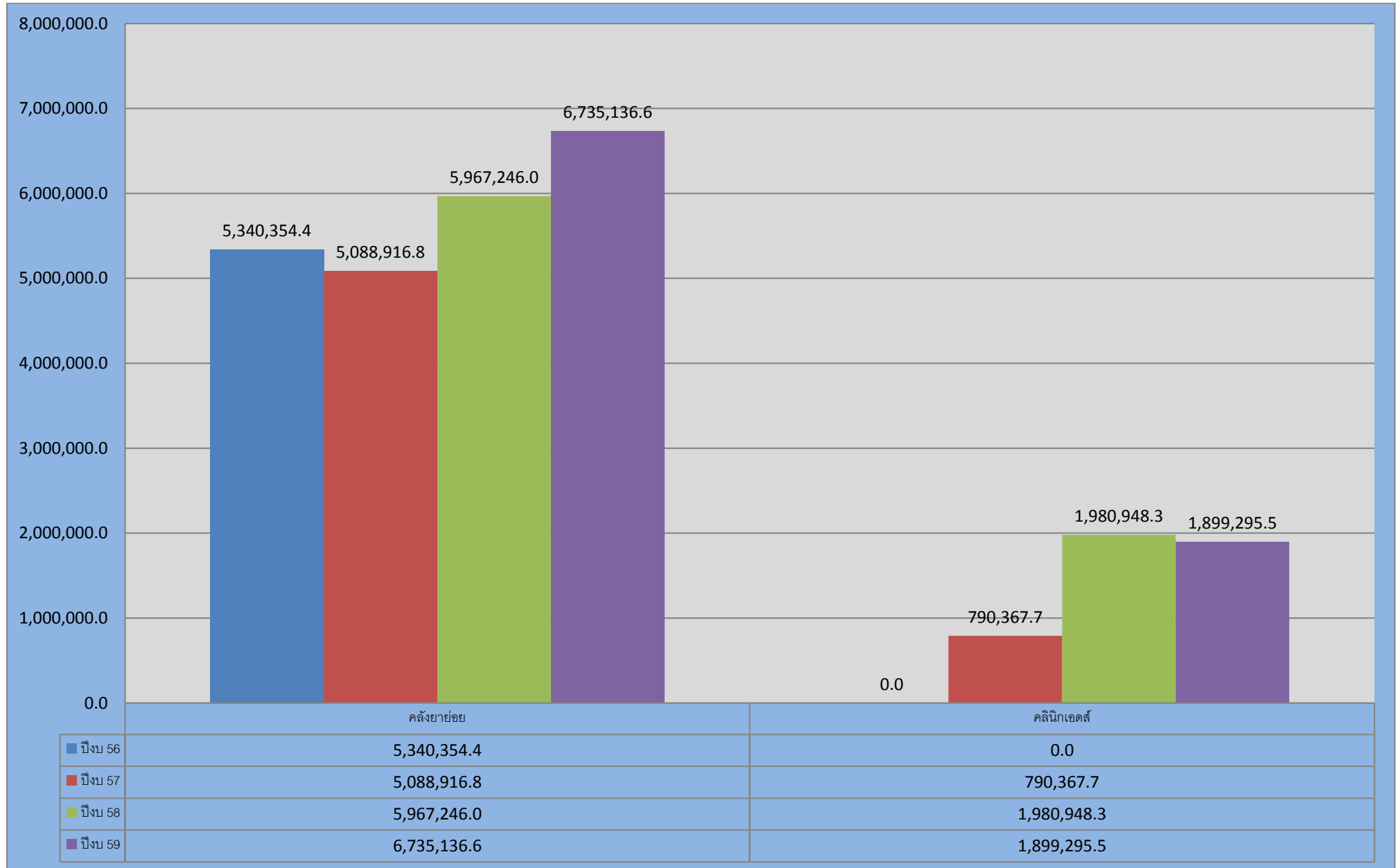
2.1.1 มูลค่าการเบิกจ่ายของโรงพยาบาลสอยดาว(ยกเว้น รพ.สต. และ PCU)



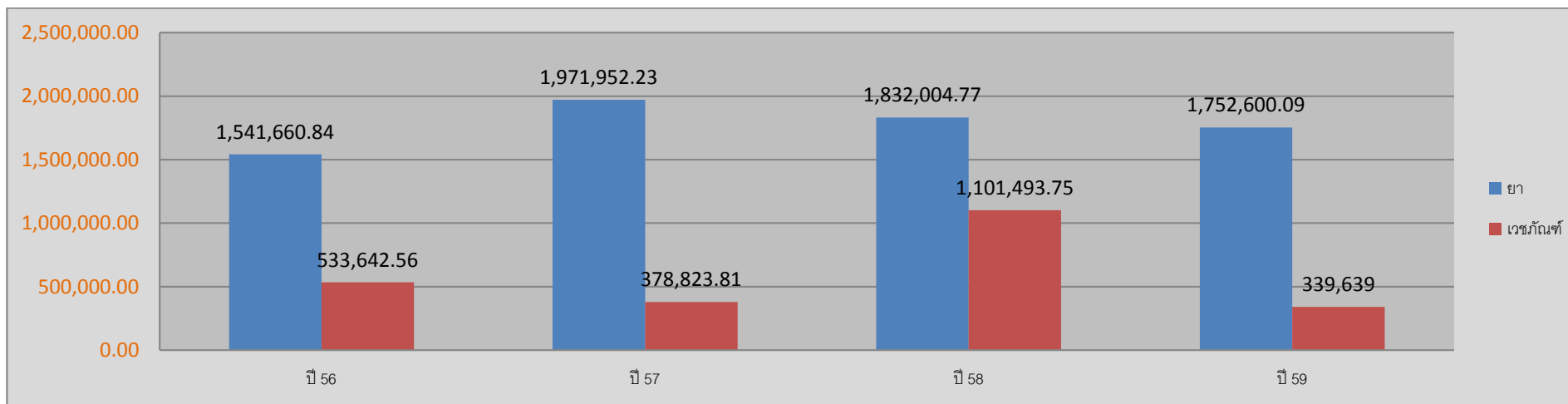
กราฟแสดงข้อมูลการเบิกจ่ายของโรงพยาบาลสอยดาว(ยกเว้นรพ.สต. และ PCU)



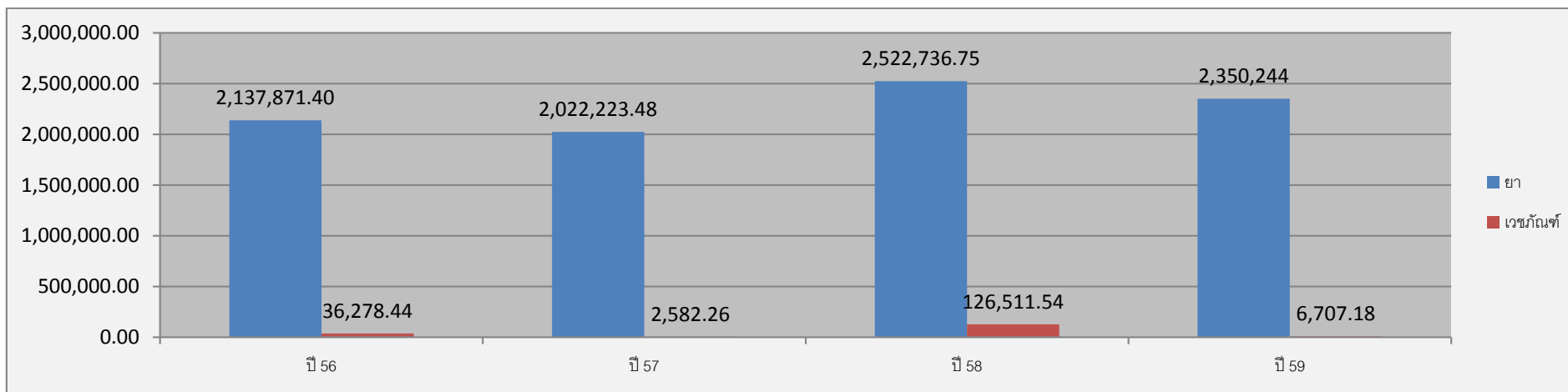
กราฟแสดงข้อมูลการเบิกจ่ายของโรงพยาบาลสอยดาว(ยกเว้นรพ.สต. และPCU) ต่อ..



2.1.2 มูลค่าการเบิกจ่ายยา ของโรงพยาบาลส่งเสริมสุขภาพประจำตำบล



2.1.3 กราฟการเบิกจ่ายยาและเวชภัณฑ์ (PCU) ปีงบประมาณ 2556-2559



จากกราฟแสดงข้อมูลเปรียบเทียบปริมาณการเบิกจ่ายยาและและเวชภัณฑ์ของปีงบประมาณ2556-2559 พบว่า มูลค่าการใช้ยาของรพ. สอยดาว มากขึ้น มาจากคลังยา
ย่อย ส่วนหน่วยงานอื่นๆ ของรพ. มีการมูลค่ายาลดลงจากปีก่อน โดยรพ.สต ในอำเภอสอยดาว และ PCU มีอัตรามูลค่ายาและเวชภัณฑ์ลดลงในปี 2559

✓ 2.การเก็บรักษา

▪ เป้าหมาย

- 1.มีการเก็บรักษาให้มีคุณภาพพร้อมสำหรับการใช้งาน
- 2.เพื่อควบคุมความปลอดภัยของยาและเวชภัณฑ์จากบุคคลภายนอก
- 3.ป้องกันยาและเวชภัณฑ์สูญหาย
- 4.เพื่อคู่อัตราการหมุนเวียนของยา

▪ สภาพแวดล้อมและความปลอดภัย

เป็นสถานที่มั่งคั่ง แข็งแรง มีการป้องกันแสงแดด และมิดชิด และแยกเป็นสัดส่วน

-มีการแยก ยาเม็ด ขาน้ำ ยาฉีด ยาภายนอก และยาเย็น

-มีการติดชื่อยาอย่างชัดเจน

-เรียงยาตาม First in – First out

-มีการบันทึกยาและเวชภัณฑ์ Over Stock (ทุก 3 เดือน)

■ รายการยาและเวชภัณฑ์ไม่หมุนเวียน (DEAD STOCK) ปี2559

❖ ยา

๑. Ephedrine inj
๒. Naloxone inj
๓. Sevoflrane inj
๔. Tatanuis antitoxin inj 250 iu

❖ เวชภัณฑ์

๑. Chromic catgut 1/0
๒. Endotracheal Tube 5.5
๓. Endotracheal Tube 6
๔. Silk black 0
๕. Feeding 6 ยาว 105 cm.
๖. Thermometer rectal
๗. surgical round 21
๘. surgical round 24
๙. surgical round 32
๑๐. surgical round 36
๑๑. Syringe 50 ml Irrigation plastic

-มีการเช็ค Stockทุก เดือน

- คลังเวชภัณฑ์มีความปลอดภัย มิดชิด

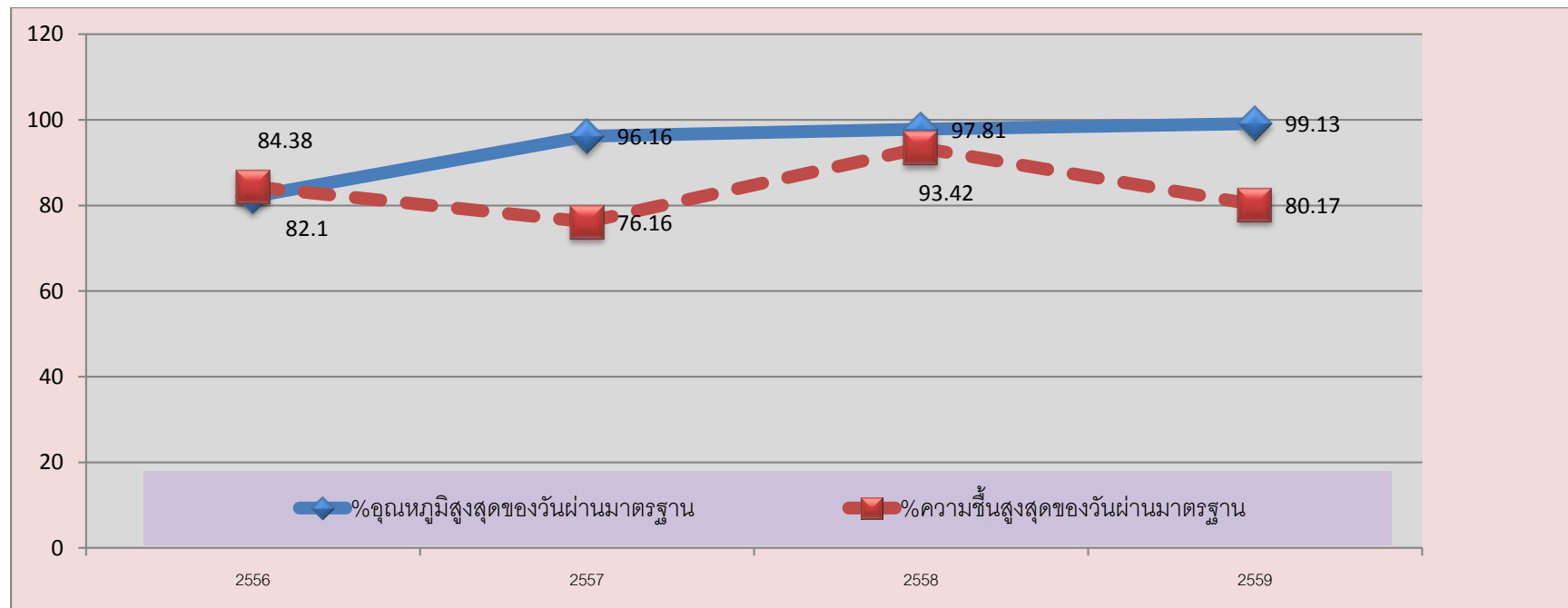
-มีกล้องวงจรปิด และประตูคลังจะล็อกทุกครั้งเมื่อไม่มีจนท.ประจำอยู่ (ผู้ถือลูกกุญแจมีเพียงเจ้าหน้าที่ในคลังยาใหญ่)

-ผู้ที่ไม่เกี่ยวข้องไม่มีสิทธิ์หยิบยา หรือเคลื่อนย้ายยา ภายในห้องคลัง

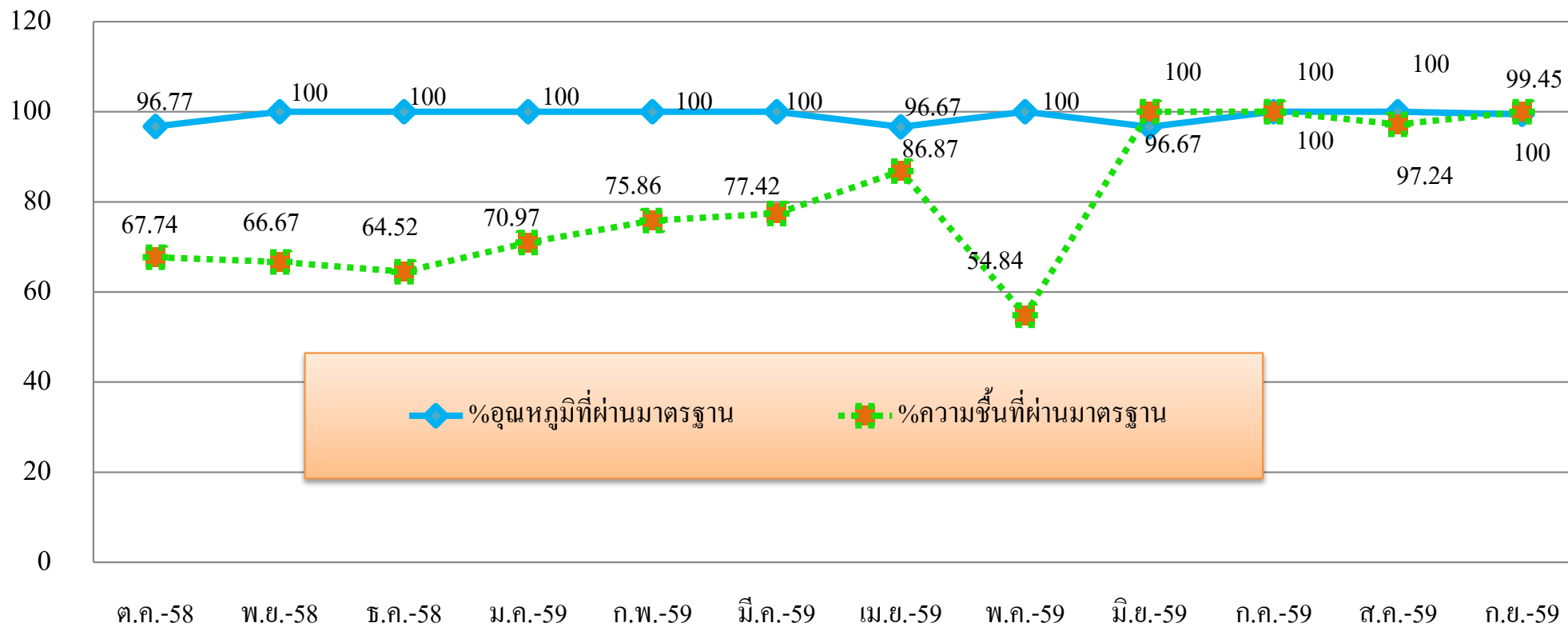
- อุณหภูมิ

-มีการบันทึกอุณหภูมิทุกวัน

ข้อมูลแสดงอุณหภูมิปี 2556-2559



ควบคุมคุณภาพ



การควบคุมอุณหภูมิ

คลังยา

ประจำเดือน	ต.ค.-58		พ.ย.-58		ธ.ค.-58		ม.ค.-59		ก.พ.-59		มี.ค.-59		เม.ย.-59		พ.ค.-59		มิ.ย.-59		ก.ค.-59		ส.ค.-59		ก.ย.-59	
	Mi	Ma	Mi	Ma	Mi	Ma	Mi	Ma	Mi	Ma	Mi	Ma	Mi	Ma	Mi	Ma	Mi	Ma	Mi	Ma	Mi	Ma	Mi	Ma
	n	x	n	x	n	x	n	x	n	x	n	x	n	x	n	x	n	x	n	x	n	x	n	x
อุณหภูมิโดยเฉลี่ย รอบเดือน	23	28	24	28	22	27	22	28	21	28	23	29	24	29	23	28	24	28	23	28	23	28	23	28
ค่ากลางเฉลี่ยที่ได้	25.5		26		24.5		25		24.5		26		26.5		25.5		26		25.5		25.5		25.5	
มาตรฐานอุณหภูมิที่ กำหนด	20-30		20-30		20-30		20-30		20-30		20-30		20-30		20-30		20-30		20-30		20-30		20-30	
จำนวนวันที่เกิน มาตรฐานที่นับได้	1		0		0		0		0		0		1		0		1		0		0		0	
จำนวนวันที่ควบคุม แต่ละเดือน	31		30		31		31		29		31		30		31		30		31		31		31	
เปอร์เซ็นต์การควบคุม	96.77		100.00		100.00		100.00		100.00		100.00		96.67		100.00		96.67		100.00		100.00		100.00	

การควบคุมความชื้น

คลังยา

ประจำเดือน	ต.ค.-58		พ.ย.-58		ธ.ค.-58		ม.ค.-59		ก.พ.-59		มี.ค.-59		เม.ย.-59		พ.ค.-59		มิ.ย.-59		ก.ค.-59		ส.ค.-59		ก.ย.-59		
	Mi	Ma	Mi	Ma	Mi	Ma	Mi	Ma	Mi	Ma	Mi	Ma	Mi	Ma	Mi	Ma	Mi	Ma	Mi	Ma	Mi	Ma	Mi	Ma	
	n	x	n	x	n	x	n	x	n	x	n	x	n	x	n	x	n	x	n	x	n	x	n	x	n
อุณหภูมิโดยเฉลี่ย รอบเดือน	47	69	42	66	44	70	38	68	40	65	38	62	38	65	46	64	44	56	39	62	39	62	39	62	
ค่ากลางเฉลี่ยที่ได้	58		54		57		53		52.5		50		51.5		55		50		50.5		50.5		50.5		
มาตรฐานอุณหภูมิที่ กำหนด	≥ 70		≥ 70		≥ 70		≥ 70		≥ 70		≥ 70		≥ 70		≥ 70		≥ 70		≥ 70		≥ 70		≥ 70		
จำนวนวันที่เกิน มาตรฐานที่นับได้	10		10		11		9		7		7		4		14		0		0		0		0		
จำนวนวันที่ควบคุม แต่ละเดือน	31		30		31		31		29		31		30		31		30		31		31		31		
เปอร์เซ็นต์การควบคุม	67.74		66.67		64.52		70.97		75.86		77.42		86.67		54.84		100.00		100.00		100.00		100.00		

ผู้ยื่น1

อุณหภูมิเฉลี่ย	9	5
ค่ากลางที่ได้	7.3	
ช่วงอุณหภูมิควบคุม	1-10.	
จำนวนวันที่เกินมาตรฐาน	1	
การควบคุม(ร้อยละ)	96.77	

ผู้ยื่น2

อุณหภูมิเฉลี่ย	4.4
ช่วงอุณหภูมิควบคุม	1-8.
อุณหภูมิเกินมาตรฐาน	0
การควบคุม(ร้อยละ)	100

ผู้ยื่น 3

อุณหภูมิเฉลี่ย	4.3
ช่วงอุณหภูมิควบคุม	1-8.
อุณหภูมิเกินมาตรฐาน	0
การควบคุม(ร้อยละ)	100