

**สรุปผลการดำเนินงานโรคไม่ติดต่อเรื้อรังเบาหวาน ความดันโลหิตสูง  
อำเภอสอยดาว ปีงบประมาณ 2560**

อำเภอสอยดาวมีประชากรกลางปี 2560 ทั้งหมด 64,436 คน ชาย 32,448 คน หญิง 31,988 คน มีประชากรกลุ่มอายุ 35 ปี ขึ้นไป 34,877 คน คิดเป็นร้อยละ 54.12 ชาย 18,163 คน หญิง 16,714คน พบเบาหวานรายใหม่จำนวน 141 ราย คิดเป็นร้อยละ 218.82 / แสนประชากร พบความดันโลหิตสูงรายใหม่จำนวน 306ราย คิดเป็นร้อยละ 474.88 / แสนประชากร

พบผู้ป่วยโรคเบาหวานอย่างเดียว 1623 ราย คิดเป็นอัตราชุก (Prevalence rate) 272.8 ต่อแสนประชากร และเบาหวานมีโรคร่วมความดันโลหิตสูง 740 ราย คิดเป็นอัตราชุก (Prevalence rate) 88.1 ต่อแสนประชากร ส่วนโรคความดันโลหิตสูงอย่างเดียวมีทั้งหมด 2387 ราย คิดเป็นอัตราชุก (Prevalence rate) 435.3 ต่อแสนเป็นจำนวนที่เพิ่มมากขึ้นจากปี 2559 ในกลุ่มที่ป่วยเป็นเบาหวานและมีโรคร่วมความดันโลหิตสูง ผู้ป่วย DM control (HbA1C < 7 ) สามารถควบคุมได้ดีขึ้น ปี 2559 ร้อยละ 34.52 ปี 2560 ร้อยละ 44 ,FBS (≥ 70 mg/dl และ ≤ 130 mmHg)ปี 2559 ร้อยละ 43.65 ปี 2560 ร้อยละ 41.75 ควบคุมได้ดีทั้งระดับ HbA1Cและ FBS ได้ตามเกณฑ์ร้อยละ 40.29 โรคแทรกซ้อนทางตาปี 2559 พบร้อยละ 2.39 (45 ราย) ส่วนปี 2560 พบร้อยละ 0.88 (21ราย) แทรกซ้อนทางไตปี 2559 พบร้อยละ 23.30(401 ราย) ส่วนปี2560 พบร้อยละ 4.78 (113 ราย) มีแผลที่เท้าปี 2559 พบร้อยละ0.95 (78 ราย) ส่วนปี2560 พบร้อยละ 2.11 (50 ราย) ตัดนิ้วเท้าหรือเท้าปี 2559 พบร้อยละ0.11 (2 ราย) ส่วนปี 2560 พบร้อยละ 0.04 (1 ราย) โรคความดันโลหิตสูงสามารถควบคุมBP<140/90ปี2559ได้ร้อยละ74.42ส่วนปี2560ได้ร้อยละ 73.84 ความครอบคลุมการประเมิน CVD risk ร้อยละ 88.96 ไม่พบ CVD risk มากกว่า 30 ซึ่งเป็นกลุ่มเสี่ยงอันตราย มีผู้ป่วย DM Admit เนื่องจากภาวะแทรกซ้อนเฉียบพลันจากเบาหวาน Hypoglycemia ปี 2559ร้อยละ 0.9 (22 ราย) ส่วนปี 2560 0.59 (14 ราย) ส่วนการเข้าถึงการบริการสามารถเข้าถึง การบริการตรวจคัดกรอง ตา ไต เท้า ถึงร้อยละ 87.66 ซึ่งใกล้เคียงปี 2559

จากข้อมูลพบว่าอำเภอสอยดาว มีแนวโน้มพบภาวะแทรกซ้อนเพิ่มขึ้นเรื่อย ๆ ซึ่งมีผลกระทบต่อภาวะสุขภาพของผู้ป่วยและครอบครัว และเศรษฐกิจโดยรวมของครอบครัว และสูญเสียค่าใช้จ่ายในการรักษาสูงในการดูแลผู้ป่วยโรคเรื้อรัง

**ตาราง 1** ตารางแสดงอัตราชุก/ ประชากรผู้ป่วยเบาหวาน- ความดันโลหิตสูง  
อำเภอสอยดาว เปรียบเทียบปีงบประมาณ 2558-2560

โรค	ปีงบประมาณ 2558		ปีงบประมาณ 2559		ปีงบประมาณ 2560	
	จำนวนป่วย (ราย)	อัตราชุก / แสน ปชก	จำนวนป่วย (ราย)	อัตราชุก/ แสน ปชก	จำนวนป่วย (ราย)	อัตราชุก/ แสน ปชก
เบาหวาน	1868	2634.84	1759	2827.75	1623	2518.77
ความดันโลหิตสูง	2450	3455.72	2807	4353.82	2387	3704.45
เบาหวาน และ ความดันโลหิตสูง	691	974.45	568	881.39	740	1148.42

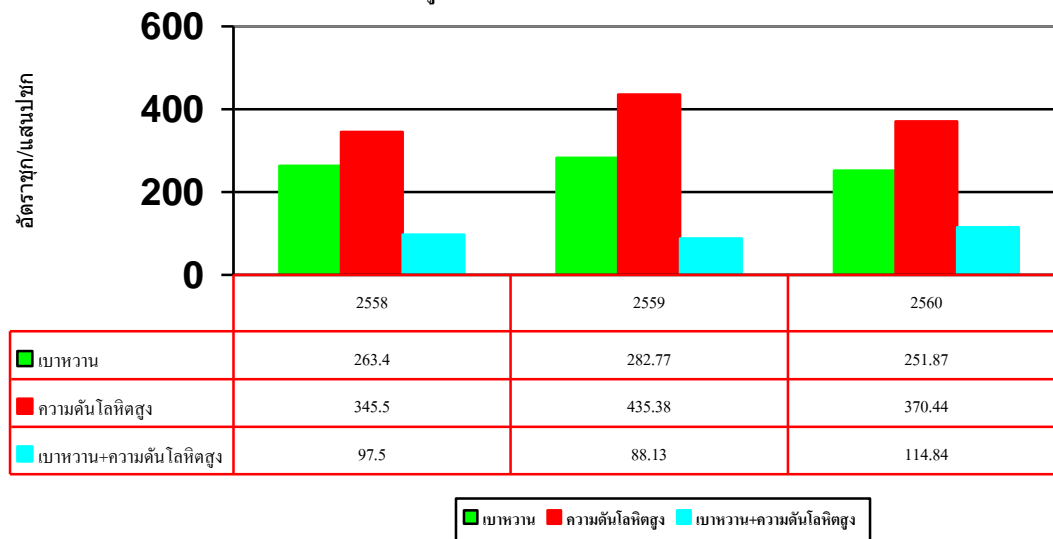
แหล่งข้อมูล: โปรแกรม Data center

สถานการณ์โรคเบาหวานในอำเภอสอยดาวมีแนวโน้มเพิ่มขึ้นในกลุ่ม 2 โรคร่วม โดยมีผู้ป่วยเบาหวานอย่างเดียวปี 2560 จำนวน 1,623 ราย ผู้ป่วยความดันโลหิตสูงอย่างเดียว 2,387 ราย เบาหวานมีโรคร่วมความดันโลหิตสูง เพิ่มขึ้น 740 ราย อัตราชุกที่เพิ่มสูงขึ้นมีความจำเป็นต้องปรับกลยุทธ์การดูแลโรค ลดเสี่ยงโดยการปรับพฤติกรรมในการดูแลกลุ่มปกติ กลุ่มเสี่ยงและกลุ่มป่วย ทั้งใน และนอกสถานบริการ

ด้านระบบสารสนเทศได้มีการปรับฐานข้อมูลโดยนำโปรแกรม Data center มาใช้ในการลงทะเบียนผู้ป่วยซึ่งมีการลงทะเบียนกลางและตัดเลข PID ที่ซ้ำกันออกทำให้ข้อมูลมีความเที่ยงตรงและแม่นยำมากขึ้น

ประเทศไทย พบว่าคนไทยที่อายุมากกว่า 15 ปี เป็นเบาหวานร้อยละ 6.9 โดยที่มีประชาชนที่อยู่ในวัยทำงานอายุระหว่าง 45-59 ปี เป็นเบาหวานถึงร้อยละ 10.1 และผู้ที่อายุ 30-44 ปี เป็นเบาหวานร้อยละ 3.4 นอกจากจำนวนจะสูงขึ้นแล้วยังพบว่ามากกว่าครึ่งหนึ่งไม่ทราบว่าตัวเองเป็นเบาหวาน และผู้ที่มีน้ำตาลในเลือดสูงกว่าปกติมีความเสี่ยงที่จะเกิดโรคเบาหวานในอนาคตอีกกว่าร้อยละ 10

กราฟแท่งแสดงอัตราชุก/แสนประชากรผู้ป่วยโรคไม่ติดต่อเรื้อรัง เบาหวาน และความดันโลหิตสูง เปรียบเทียบปี 2557-2559 ในเขตอำเภอสอยดาว



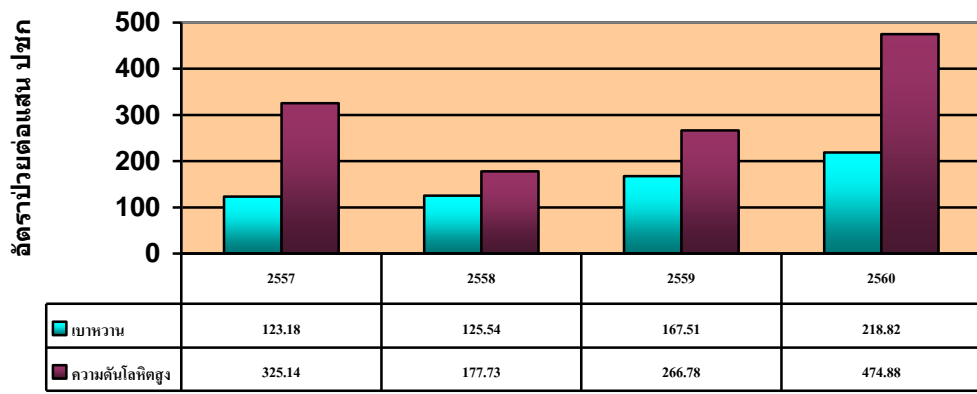
ตาราง 2. ตารางแสดงอัตราอุบัติการณ์รายใหม่ด้วยโรคไม่ติดต่อ เบาหวาน – ความดันโลหิตสูง อำเภอสอยดาวเปรียบเทียบปีงบประมาณ 2558 -2560

โรค	ปีงบประมาณ 2558		ปีงบประมาณ 2559		ปีงบประมาณ 2560	
	รายใหม่ (ราย)	อัตราป่วย / แสนปชก	รายใหม่ (ราย)	อัตราป่วย / แสน ปชก	รายใหม่ (ราย)	อัตราป่วย / แสน ปชก
เบาหวาน	89	125.54	108	167.51	141	218.82
ความดันโลหิตสูง	126	177.73	172	266.78	306	474.88

แหล่งข้อมูล: program Hos XP , NCD register รพ.สต ในเครือข่าย

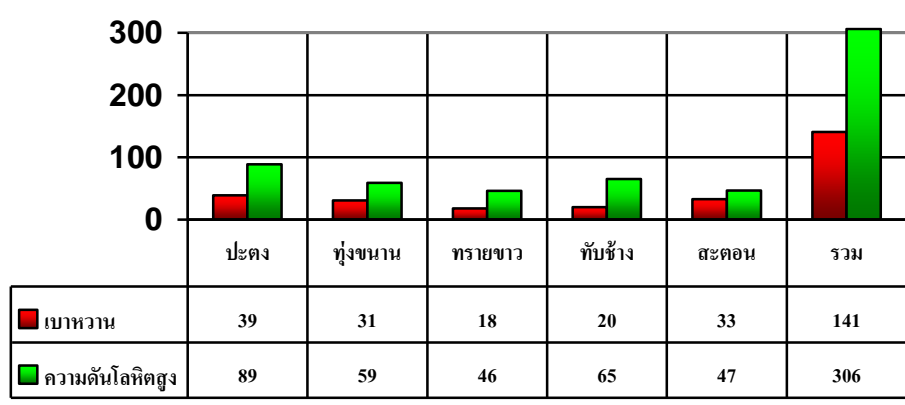
อุบัติการณ์โรคเบาหวานในอำเภอสอยดาวมีแนวโน้มเพิ่มขึ้น โดยมีผู้ป่วยเบาหวาน 141 ราย คิดเป็นอัตราอุบัติการณ์ 218.82 ต่อแสนประชากร ผู้ป่วยความดันโลหิตสูง 306 ราย คิดเป็นอัตราอุบัติการณ์ 474.88 ต่อแสนประชากร

กราฟ 2 . กราฟแสดงอัตราอุบัติการณ์รายใหม่ด้วยโรคไม่ติดต่อ เบาหวาน – ความดันโลหิตสูงต่อพันประชากรอำเภอสอยดาว เปรียบเทียบปีงบประมาณ 2558- 2560



แหล่งข้อมูล: program Hos XP , NCD register

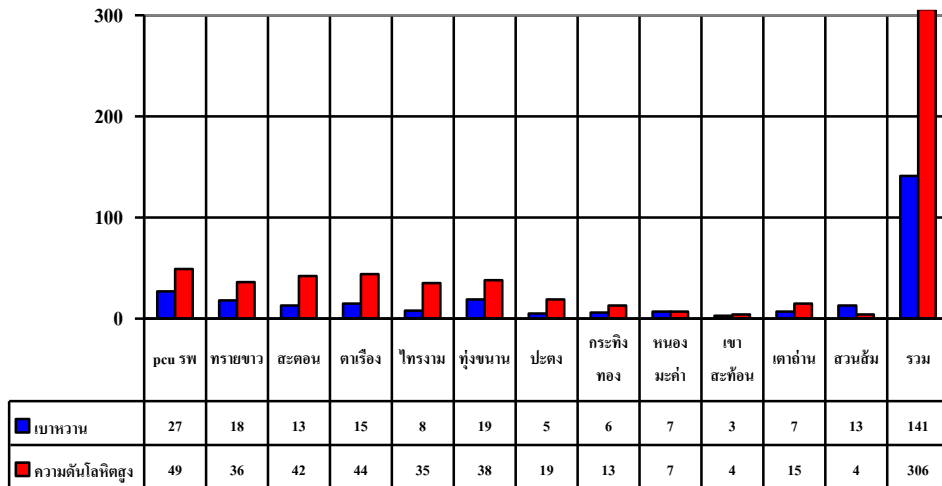
กราฟ 3 กราฟแท่งแสดงจำนวนผู้ป่วยรายใหม่ในปี 2560 เบาหวาน ความดันโลหิตสูง(ราย) จำแนกรายตำบลในเขตอำเภอสอยดาว



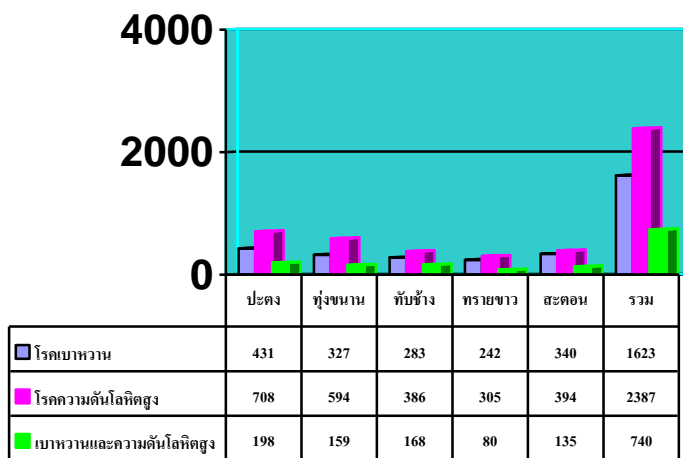
แหล่งข้อมูล : program Hos XP  
NCD register

จากกราฟแสดงให้เห็นถึงการกระจายของโรคในพื้นที่ที่มีจำนวนผู้ป่วยเบาหวานรายใหม่ ตำบลที่พบผู้ป่วย มากที่สุดคือตำบลปะตง 39 ราย รองลงมา คือตำบลสะตอน 33 ราย ส่วนตำบล ทรายขาว พบผู้ป่วยเบาหวานรายใหม่น้อยลงที่สุด 18 ราย ส่วนผู้ป่วยความดันโลหิตสูงมากที่สุดคือ ตำบลปะตง 89 ราย รองลงมาตำบลทับช้าง 65 ราย ตำบลที่พบรายใหม่น้อยที่สุดคือตำบล ทรายขาว 46 ราย จะเห็นว่าตำบลปะตงมีผู้ป่วยรายใหม่ทั้งเบาหวานรายใหม่ และความดันโลหิตสูง รายใหม่เกิดขึ้นมากกว่าตำบลอื่น ๆ

กราฟ 3 กราฟแท่งแสดงจำนวนผู้ป่วยรายใหม่ ในปี 2560 เบาหวาน ความดันโลหิตสูง(ราย) จำแนกหน่วยบริการในเขตอำเภอสอยดาว

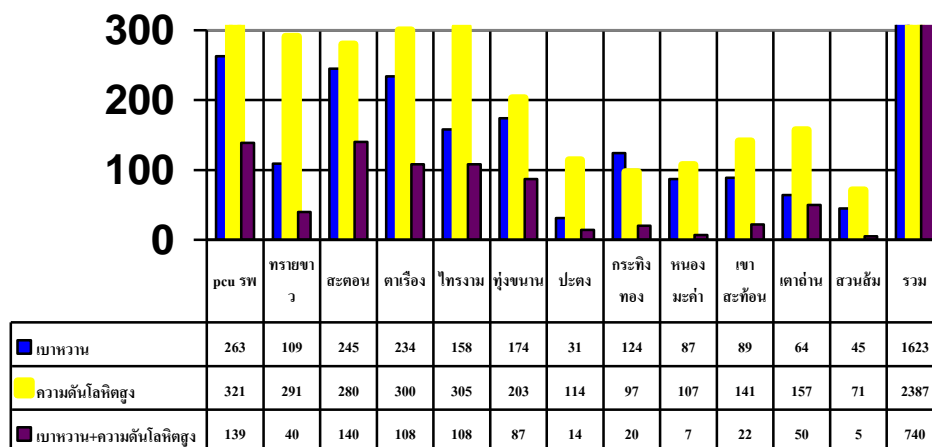


กราฟ 4 กราฟแท่งแสดงอัตราป่วยด้วย เบาหวาน - ความดันโลหิตสูง (ราย) ปีงบประมาณ 2560 จำแนกรายตำบลในอำเภอสอยดาว



แหล่งข้อมูล : program Hos XP register ,รพ สต ในเครือข่าย

กราฟ 5 กราฟแท่งแสดงอัตราป่วยด้วย เบาทหวาน – ความดันโลหิตสูง (ราย) ปีงบประมาณ 2560 จำแนกหน่วยบริการในอำเภอสอยดาว



จากกราฟแสดงให้เห็นว่าจากการกระจายของโรคตำบลที่มีผู้ป่วยเบาหวานอย่างเดียวมากที่สุดคือ ตำบลปะตง 431 ราย รองลงมาคือ ตำบลสะตอน 340 ราย ส่วนความดันโลหิตสูงอย่างเดียวตำบลที่พบผู้ป่วยมากที่สุดคือตำบลปะตงเช่นเดียวกัน จำนวนผู้ป่วย 708 ราย รองลงมาคือตำบลหุ่นขนาน 594 ราย ส่วนเบาหวานมีโรคร่วมความดันโลหิตสูง พบตำบลปะตงมากที่สุด 198 ราย รองลงมาตำบลทับช้าง 168 ราย

ตาราง 3. แสดงจำนวนผู้ป่วยเบาหวาน ความดันโลหิตสูงในอำเภอสอยดาว จำแนกหน่วยบริการแม่ข่าย ในอำเภอสอยดาว ปีงบประมาณ 2558-2560

หน่วยบริการ	เบาหวาน			เบาหวาน+ความดันโลหิตสูง			ความดันโลหิตสูง		
	ปี 2558	ปี 2559	ปี 2560	ปี 2558	ปี 2559	ปี 2560	ปี 2558	ปี 2559	ปี 2560
รพ สอยดาว	362	280	355	66	30	98	721	285	486
PCU รพ. สอยดาว	100	187	302	77	47	76	356	395	352
รพ สต ทรายขาว	46	87	90	80	47	82	164	179	241
รพ สต ตาเรือ	162	165	248	53	40	125	206	286	386
รพ สต หุ่นขนาน	108	151	258	87	83	104	234	284	369
รพ สต.ไทรงาม	85	100	178	65	30	117	185	252	288
รพ สต สะตอน	98	151	192	82	46	138	188	300	265
<b>รวม</b>	<b>1804</b>	<b>1759</b>	<b>1623</b>	<b>989</b>	<b>568</b>	<b>740</b>	<b>2145</b>	<b>2807</b>	<b>2387</b>

แหล่งข้อมูล : รพ. สต ในเครือข่าย program Hos XP รวมผู้รับบริการที่มารักษาที่ รพ. สอยดาวทั้งหมด ข้อมูลปี 2559 นี้เป็นข้อมูลที่ค่อนข้างถูกต้องและแม่นยำเนื่องจากรวบรวมจาก program Hos XP รพ. สต ในเครือข่าย ที่ตัด PID ที่ซ้ำกันออก แล้วจากผู้ป่วยที่มารับบริการที่ clinic รพ. สอยดาว

**ตาราง 4.** ตารางแสดงจำนวนการให้บริการผู้ป่วยเบาหวาน ความดันโลหิตสูงที่หน่วยบริการแม่ข่าย ในอำเภอสอยดาว

หน่วยบริการ	ปี 2558		ปี 2559		ปี 2560	
	จำนวน (ครั้ง) ผู้รับบริการ	จำนวนvisit	จำนวน (ครั้ง) ผู้รับบริการ	จำนวน visit	จำนวน (ครั้ง) ผู้รับบริการ	จำนวน visit
pcuรพ. สอยดาว	2939	52	3008	49	2977	49
รพ.สต. ทรายขาว	1186	18	1229	24	1392	23
รพ.สต. ตาเรือ่ง	2046	20	2229	24	1778	21
รพ.สต. พุ่งขนาน	2438	20	2667	24	3056	25
รพ.สต. ไทรงาม	1707	18	1711	25	1869	26
รพ.สต. สะตอ	1897	18	2324	27	1595	26
<b>รวม</b>	<b>12213</b>	<b>146</b>	<b>13168</b>	<b>173</b>	<b>12667</b>	<b>170</b>

แหล่งข้อมูล : รพ. สต แต่ละแห่ง progum Hos XP

จากข้อมูลแสดงจำนวนการให้บริการผู้ป่วยเบาหวานและความดันโลหิตสูงที่ รพ. สต. นั้น จำนวนครั้งที่ผู้รับบริการมาใช้บริการลดลงจาก ปี 2559 จาก 13168 ครั้ง ลดลง 12667 ครั้งในปี 2560 ส่วนจำนวน visit ที่ รพ.สต. เปิดบริการในปี 2559 จาก 173 ลดลง เป็น 170 ในปี 2560 จำนวนสูงสุดที่พุ่งขนาน รองลงมาศูนย์สุขภาพชุมชนโรงพยาบาลสอยดาว ไทรงาม ตาเรือ่ง สะตอ และตามุนตามลำดับ

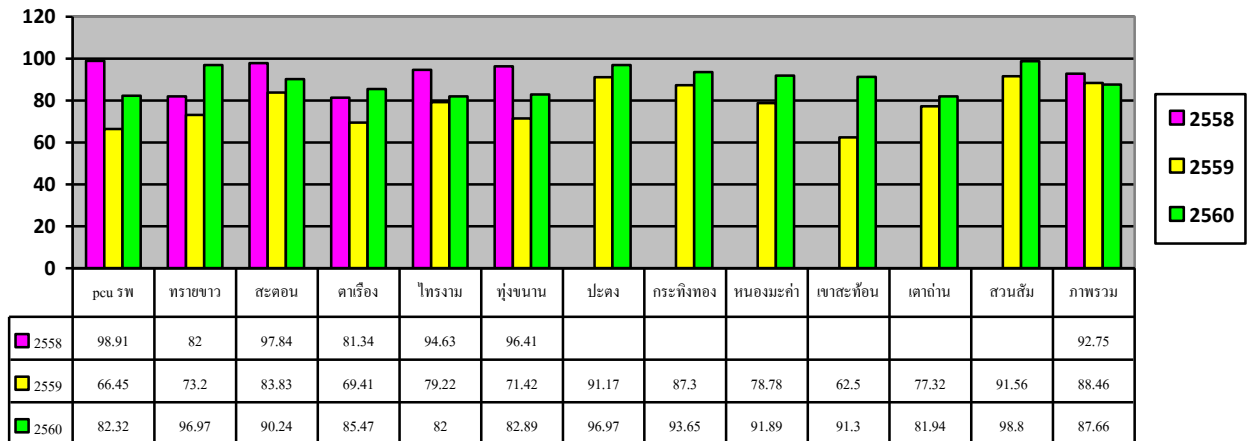
ในคลินิกความดันโลหิต รพ. สอยดาว มีผู้รับบริการทั้งหมด 2758 ครั้ง จำนวนผู้รับบริการทั้งหมด 1625 คน คลินิกเบาหวานผู้รับบริการทั้งหมด 4289 ครั้ง จำนวนผู้รับบริการ 4653 คน เนื่องจากการลงทะเบียนผู้ป่วยที่มาใช้บริการจะเล็ดลอดประจำปี จึงทำให้ยอดในคลินิกเพิ่มขึ้น

**ตัวชี้วัดผลลัพธ์ด้านคุณภาพการดูแลรักษาผู้ป่วยเบาหวานความดันโลหิตสูงที่รักษาโรงพยาบาลส่งเสริมสุขภาพตำบล เครือข่ายโรงพยาบาลสอยดาว ปีงบประมาณ 2560 (11 ตัวชี้วัด)**

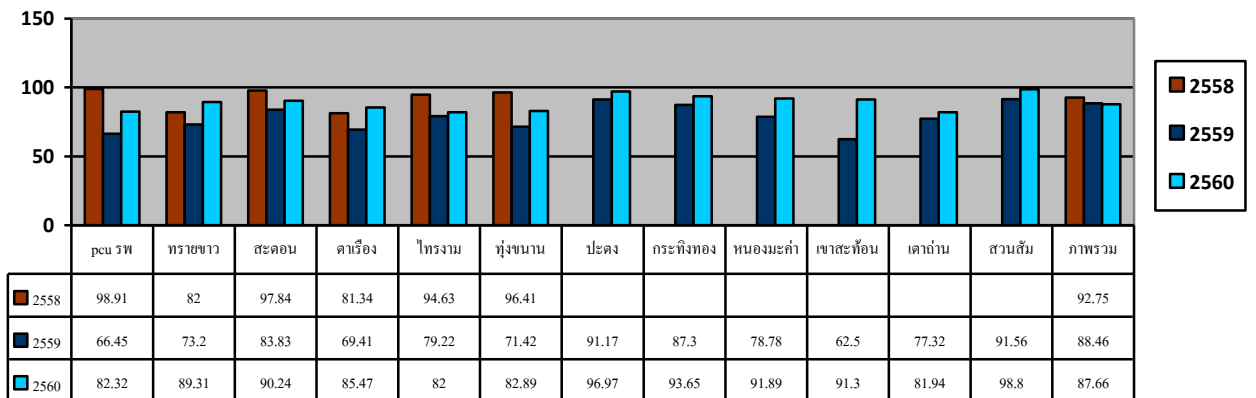
ด้านความครอบคลุมการตรวจคัดกรองภาวะแทรกซ้อนในผู้ป่วยโรคเบาหวานและความดันโลหิตสูง

1. อัตราการตรวจ HbA1C อย่างน้อย 1 ครั้ง/ปี
2. อัตราการตรวจ LDL หรือ Lipid Profile ผู้ป่วยเบาหวานอย่างน้อย 1 ครั้ง / ปี
3. อัตราการตรวจ Microalbuminuria อย่างน้อย 1 ครั้ง/ ปี
4. อัตราการตรวจจอประสาทตา อย่างน้อย 1 ครั้ง/ปี
5. อัตราการตรวจเท้าอย่างละเอียด อย่างน้อย 1 ครั้ง/ ปี
6. อัตราผู้ป่วย Microalbuminuria ได้รับยากลุ่ม ACE – inhibitor หรือ ARB

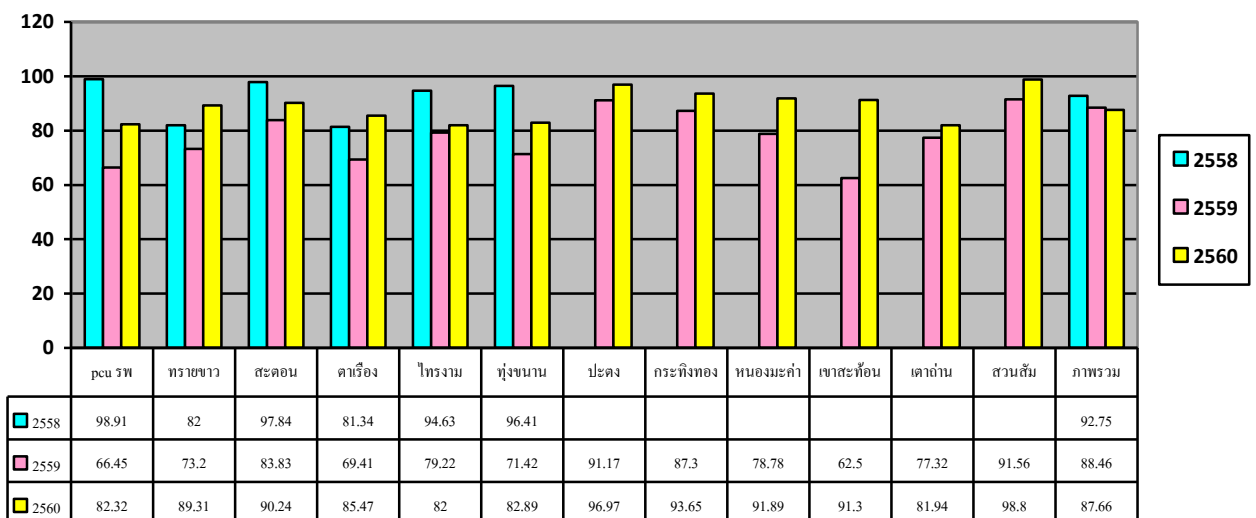
กราฟแสดงร้อยละการมีการตรวจหาระดับ HbA1C ประจำปี อย่างน้อย 1 ครั้งต่อปี



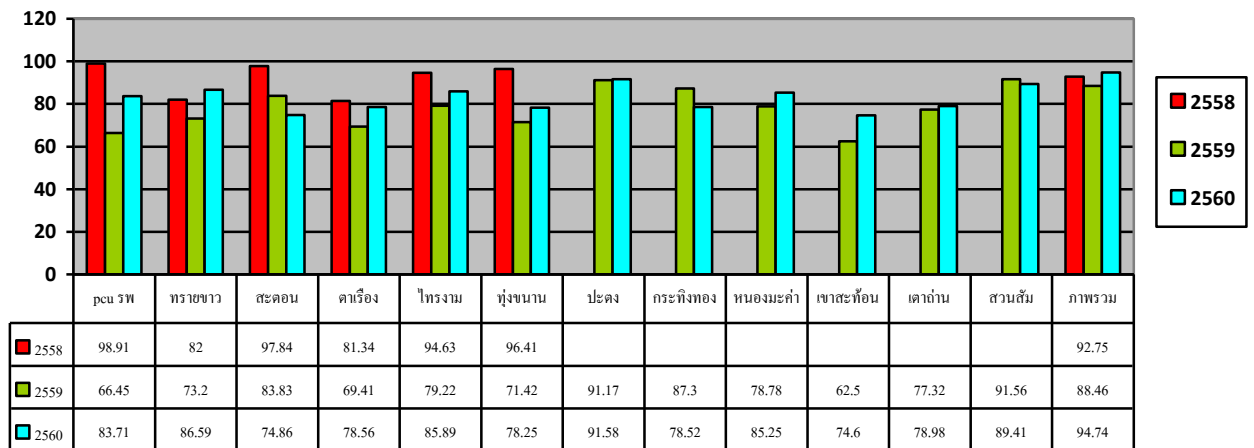
กราฟแสดงร้อยละการมีการตรวจหาระดับ LDL ประจำปี หรือ Lipidprofile อย่างน้อย 1 ครั้งต่อปี



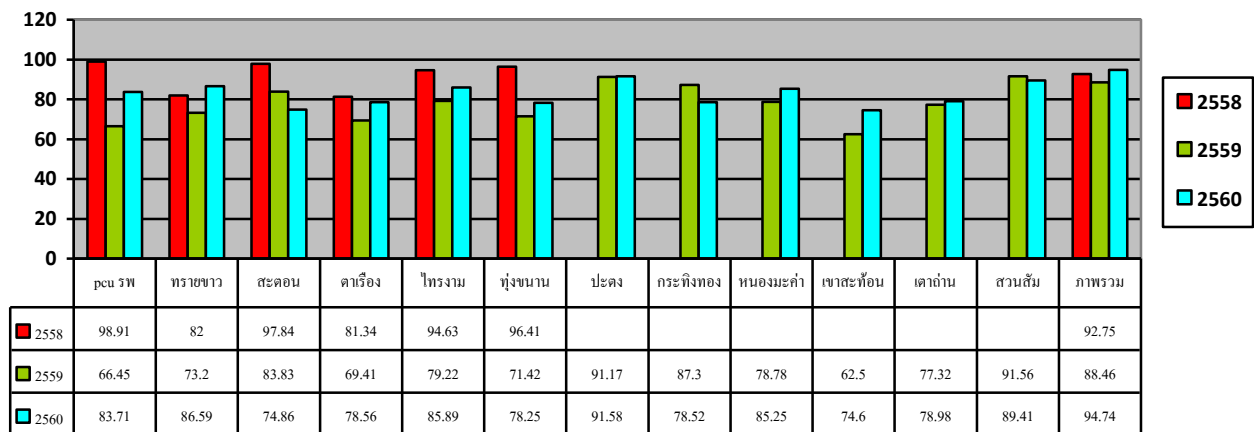
กราฟแสดงร้อยละการตรวจ Microalbuminuria อย่างน้อย 1 ครั้ง/ปี



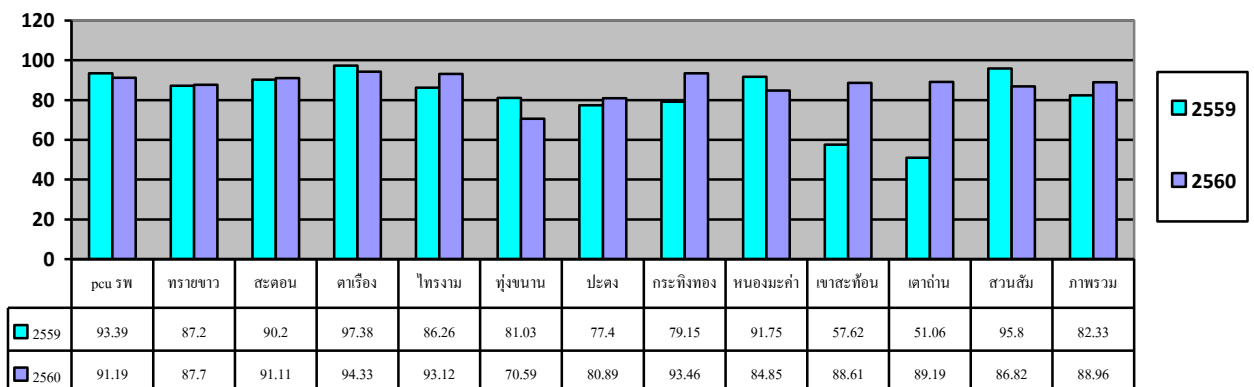
กราฟแสดงร้อยละการตรวจจอบประสาทตา อย่างน้อย 1 ครั้ง/ปี



กราฟแสดงร้อยละการตรวจเท้าอย่างละเอียด อย่างน้อย 1 ครั้ง/ปี



6.กราฟแสดงอัตราการคัดกรอง CVD Risk

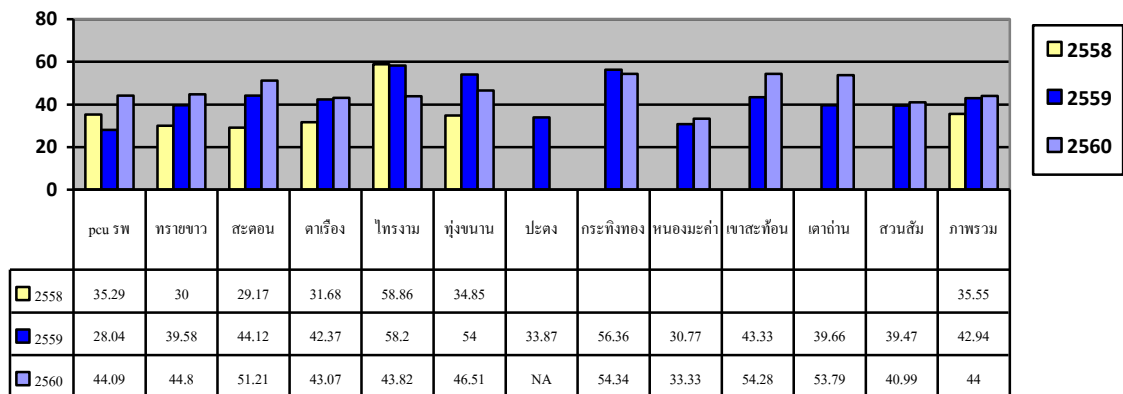




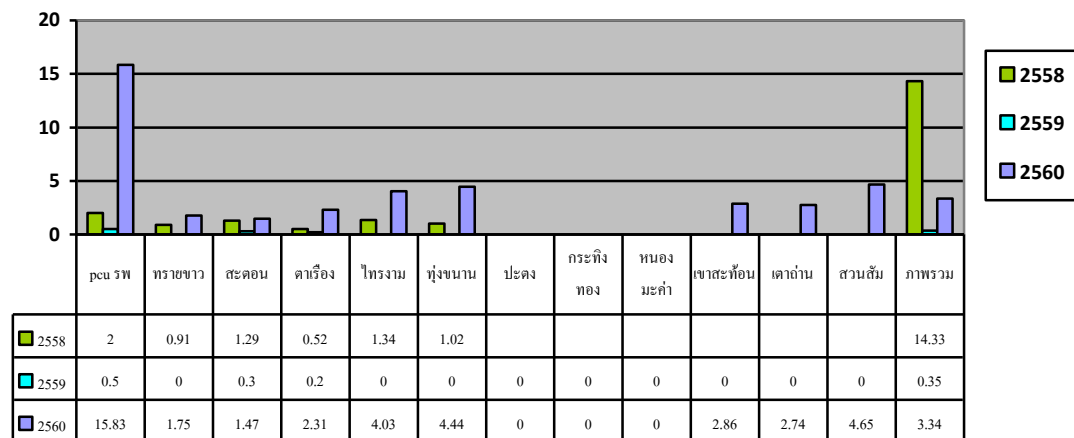
ด้านคุณภาพการรักษาผู้ป่วยโรคเบาหวานและความดันโลหิตสูง

1. อัตราผู้ป่วยเบาหวานที่มีระดับ HbA1c ต่ำกว่า 7 %
2. อัตราผู้ป่วยโรคเบาหวานที่มีแผลที่เท้า
3. อัตราผู้ป่วยโรคความดันโลหิตสูงมีค่า BP ต่ำกว่า 140/90 mmHg
4. อัตราพบภาวะแทรกซ้อนทางไตในรอบ 12 เดือนในผู้ป่วยโรคเบาหวาน
5. อัตราพบภาวะแทรกซ้อนทางไตในรอบ 12 เดือนในผู้ป่วยความดันโลหิตสูง

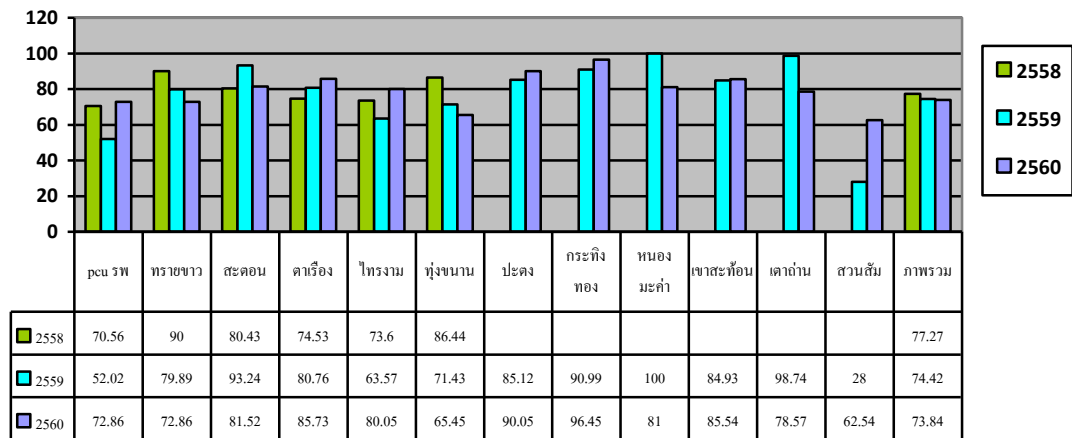
1. กราฟแสดงอัตราผู้ป่วยเบาหวานที่มีระดับ HbA1c ต่ำกว่า 7 %



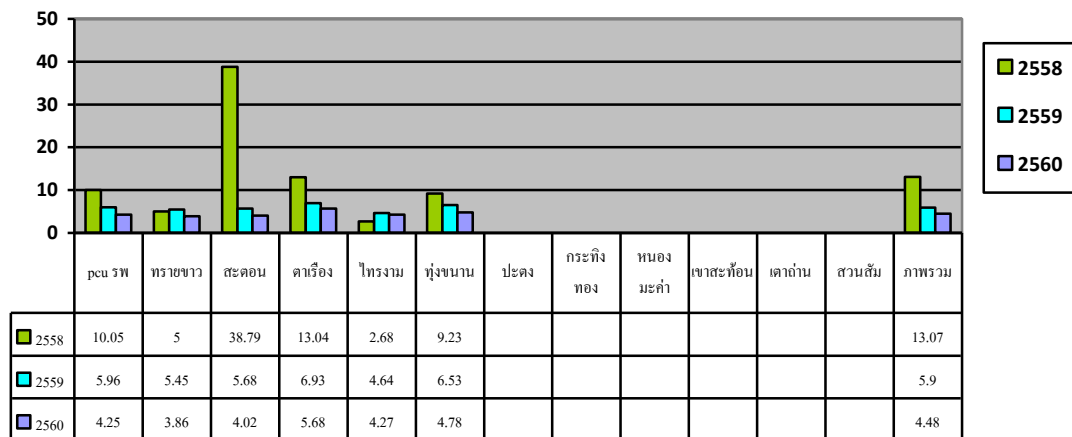
2. กราฟแสดงอัตราผู้ป่วยโรคเบาหวานที่มีแผลที่เท้า



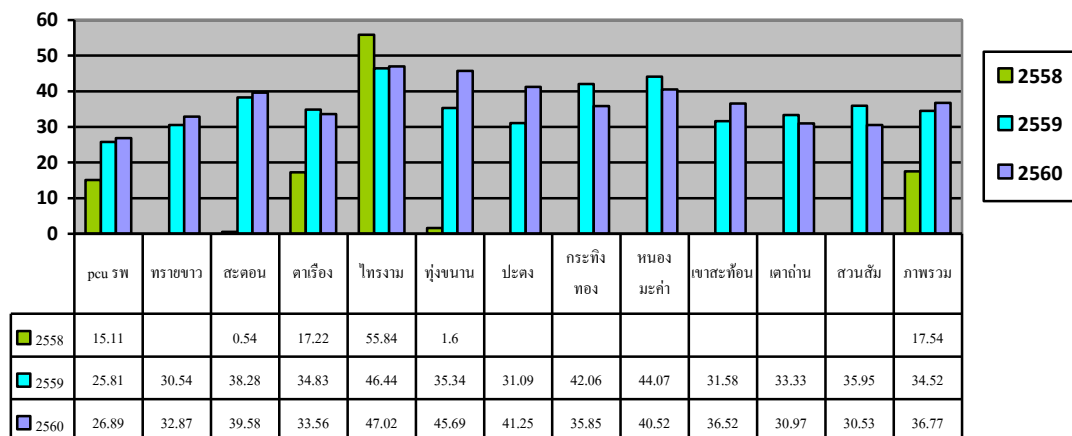
3.กราฟแสดงอัตราผู้ป่วยโรคความดันโลหิตสูงมีค่า BP ต่ำกว่า 140/90 mmHg



4.กราฟแสดงอัตราพบภาวะแทรกซ้อนทางไตในรอบ 12 เดือนในผู้ป่วยโรคเบาหวาน



5.กราฟแสดงอัตราพบภาวะแทรกซ้อนทางไตในรอบ 12 เดือนในผู้ป่วยความดันโลหิตสูง



ข้อมูลผลการรักษาเปรียบเทียบ รพ ในจังหวัด จังหวัด เขต ประเทศ

ตาราง 5. ผลลัพธ์ด้านคุณภาพการบริการผู้ป่วยเรื้อรังเบาหวานและความดันโลหิตสูงอำเภอสอยดาว  
เปรียบเทียบปีงบประมาณ 2558-2560 จำแนกราย รพ.สต ในเขตอำเภอสอยดาว

สถานบริการ	ปี 2558		ปี 2556		ปี 2560	
	FBS 70-130mg/dL	HbA1C < 7%	FBS 70-130mg/dL	HbA1C < 7%	FBS 70-130mg/dL	HbA1C < 7%
รพ. สอยดาว	36.98	35.29	NA	NA	NA	NA
PCU รพ สอยดาว	73.77	28.97	35.06	28.04	34.28	29.72
รพ . สต. ทรายขาว	45.12	30	47.40	39.58	31.00	44.8
รพ สต ตาเรือ	76.2	31.68	38.64	42.37	42.62	43.07
รพ. สต . สะตอ	48.7	29.17	53.71	44.12	54.07	51.21
รพ. สต ไทรงาม	51.98	58.86	47.41	58.20	40.08	43.82
รพ. สต หุ้งขนาน	78.98	34.85	38.64	54.00	43.42	46.31
รพ. สต ปะตง	NA	NA	48.68	33.87	NA	NA
รพ. สต กระทิงทอง	NA	NA	55.58	56.36	83.33	40.32
รพ. สต หนองมะค่า	NA	NA	55.56	30.77	38.10	33.33
รพ. สต เขาสะทอน	NA	NA	50.00	43.33	52.46	54.28
รพ. สต เต่าถ่าน	NA	NA	56.30	39.66	61.25	53.79
รพ. สต สวนส้ม	NA	NA	46.88	39.47	56.79	40.99
<b>เฉลี่ยรวมอำเภอ</b>	<b>58.78</b>	<b>35.55</b>	<b>44.79</b>	<b>42.94</b>	<b>41.75</b>	<b>44.00</b>
จังหวัด	NA	30.09	NA	27.69	NA	36.40
เขต6	NA	24.63	NA	23.95	NA	27.75
ประเทศ	NA	23.47	NA	23.42	NA	23.09

หมายเหตุ ผลการควบคุมระดับ HbA1C ใช้เกณฑ์ HbA1C < 7

FBS ใช้เกณฑ์  $\geq 70$  mg/dl และ  $\leq 130$  mmHg

ที่มาของข้อมูล จาก HDC กระทรวง จังหวัด เขต ประเทศ

เมื่อเปรียบเทียบจากตารางแสดงผลการควบคุมระดับน้ำตาลในเลือดของผู้ป่วยเบาหวานทั้งปี  
ในอำเภอสอยดาว จะเห็นได้ว่า ร้อยละของผู้ป่วยที่ควบคุมน้ำตาลได้ ร้อยละ 44.00 จากการตรวจ  
HbA1C ปีนี้ใช้เกณฑ์ HbA1C น้อยกว่า 7 เพิ่มขึ้นจากปี 2559

จากข้อมูล HDC เมื่อเทียบกับจังหวัดจันทบุรีควบคุมได้ร้อยละ 36.40 เขต 6 ระยอง  
ร้อยละ 27.75 ระดับประเทศร้อยละ 23.09 อำเภอสอยดาวควบคุมได้ร้อยละ 44.00 แสดงว่าผู้ป่วย  
เบาหวานในอำเภอสอยดาวควบคุมเบาหวานได้เพิ่มขึ้น ส่วนผลเฉลี่ย FBS ควบคุมได้ร้อยละ 41.75  
ใกล้เคียงกับปี 2558 ควบคุมได้ร้อยละ 44.79

ตัวชี้วัดผลลัพธ์ด้านคุณภาพบริการ  
คลินิกเบาหวานความดันโลหิตสูงที่รักษา  
โรงพยาบาลสอยดาว ปีงบประมาณ 2560



ตาราง 8. ตัวชี้วัดผลลัพธ์คุณภาพการบริการผู้ป่วยเบาหวาน

อำเภอสอยดาวเปรียบเทียบกับปีงบประมาณ 2557-2559 และค่าเฉลี่ยจังหวัดจันทบุรี( TCEN )

ตัวชี้วัด	เป้าหมาย (%)	ผลการปฏิบัติงานปีงบประมาณ (%)			ค่าเฉลี่ยประเทศ ปี 2558
		2558	2559	2560	
1. อัตราของระดับFBS ในผู้ป่วยเบาหวานอยู่ในเกณฑ์ที่ควบคุมได้ ( $\geq 70$ mg/dl และ $\leq 130$ mg/dl	> 40	58.78	44.79	41.75	37.9
2. อัตราผู้ป่วยเบาหวานที่ได้รับการตรวจ HbA1c ประจำปี	> 90	92.75	88.46	87.66	77.6
3. อัตราผู้ป่วยเบาหวานที่มีระดับ HbA1c น้อยกว่า 7%	> 30	35.55	42.94	44.00	35.6
4. อัตราการรักษาในโรงพยาบาลเนื่องจากภาวะแทรกซ้อนเฉียบพลันจากโรคเบาหวาน 103 ราย	< 4	0.25	6.82	0.59	-
5. อัตราผู้ป่วยเบาหวานที่ได้รับการตรวจ Lipid profile ประจำปี	> 90	91.29	88.46	87.66	75.5
6. อัตราผู้ป่วยเบาหวานที่มีระดับLDL< 100mg/dl	> 50	38.43	41.74	58.34	43.8
7. อัตราของระดับความดันโลหิตในผู้ป่วยเบาหวานที่มีระดับความดันโลหิต $\leq 130/80$ mmHg	> 70	83.25	76.12	69.40	50.2
8. อัตราผู้ป่วยเบาหวานที่ได้รับการตรวจจอประสาทตาประจำปี	> 90	84.63	91.59	94.74	88.46
9. อัตราผู้ป่วยเบาหวานที่ได้รับการตรวจเท้าอย่างละเอียดประจำปี	> 90	88.57	91.59	94.74	89.58
10. อัตราผู้ป่วยเบาหวานที่มีแผลที่เท้า	< 1.	14.33	1.14	0.75	0.35
11. อัตราผู้ป่วยเบาหวานที่ได้รับการตัดนิ้วเท้า, เท้า, ขา	0	0.43	0.14	1.75	0.14
12. อัตราผู้ป่วยเบาหวานที่ได้รับการสอนให้ตรวจและดูแลเท้าด้วยตนเอง หรือสอนผู้ดูแลอย่างน้อย 1 ครั้ง/ปี	> 90	91.60	91.59	94.74	89.58
13. อัตราผู้ป่วยเบาหวานที่เป็น Diabetic retinopathy		4.87	3.65	3.20	3.5

ตัวชี้วัด	เป้าหมาย (%)	ผลการปฏิบัติงานปีงบประมาณ (%)			ค่าเฉลี่ยประเทศปี 2558
		2558	2559	2560	
14. อัตราผู้ป่วยเบาหวานรายใหม่ จากกลุ่มเสี่ยง		11.69	103	106	-
15. อัตราผู้ป่วยเบาหวานที่มีระดับ cholesterol < 200mg/dl	> 60	68.39	62.61	75.56	-
16. อัตราผู้ป่วยเบาหวานที่มีระดับ Triglyceride < 150mg/dl	> 50	50.74	43.65	59.58	-
17. อัตราผู้ป่วยเบาหวานที่มีระดับ HDL < 40 mg/dl	> 50	28.06	33.65	45.68	-
18. อัตราผู้ป่วยเบาหวานที่ได้รับการตรวจ Micro Albuminuria ประจำปีอย่างน้อย 1 ครั้ง/ปี		92.55	88.46	87.53	57.4
19. อัตราผู้ป่วยเบาหวานที่ได้รับการตรวจสุขภาพช่องปากประจำปี		91.16	91.59	94.74	43.9
20. อัตราผู้ป่วยเบาหวานที่สูบบุหรี่ได้รับคำแนะนำปรึกษาให้เลิกสูบบุหรี่		100	100	100	40.3

แหล่งที่มา Hos XP

อ้างอิง เครือข่ายวิจัยกลุ่มสถาบันแพทยศาสตร์แห่งประเทศไทย (Medical Research Network :MedRet Net)

รายงานผลการดำเนินงาน การประเมินผลการดูแลผู้ป่วยโรคเบาหวานชนิดที่ 2 และความดันโลหิตสูงของโรงพยาบาลในสังกัดกระทรวงสาธารณสุขและโรงพยาบาลในสังกัดกรุงเทพมหานครประจำปี 2557

ตาราง 9. ตัวชี้วัดคุณภาพบริการผู้ป่วยความดันโลหิตสูง  
อำเภอสอยดาวปี 2556และค่าเฉลี่ยจังหวัดจันทบุรี และ (TCEN )

ตัวชี้วัด	เป้าหมาย ( % )	ผลการปฏิบัติงานปีงบประมาณ ( % )			ค่าเฉลี่ย ประเทศปี 2558
		2558	2559	2560	
1. อัตราผู้ป่วยความดันโลหิตสูงที่ควบคุมความดันโลหิต อยู่ในเกณฑ์ < 140/90 mmHg		77.27	73.95	73.84	
2.อัตราผู้ป่วยความดันโลหิตสูงที่ได้รับการตรวจติดตาม (Follow up) อย่างน้อย 2 ครั้งในรอบปีที่ผ่านมา		95.16	100	100	
3. อัตราผู้ป่วยความดันโลหิตสูงที่ได้รับการตรวจร่างกาย และตรวจทางห้องปฏิบัติการประจำปี		90.97	84.43	85.37	
4. อัตราผู้ป่วยความดันโลหิตสูงที่มีภาวะแทรกซ้อนหัวใจ และหลอดเลือด		0.72	0	0	
5.อัตราผู้ป่วยความดันโลหิตสูงที่มีภาวะแทรกซ้อนหลอดเลือด สมอง		1.63	21.24	30.96	
6.อัตราผู้ป่วยความดันโลหิตสูงที่มีภาวะผิดปกติทางไต		17.54	20.58	36.77	
7.อัตราผู้ป่วยความดันโลหิตสูงที่สูบบุหรี่ซึ่งได้รับ คำแนะนำปรึกษาให้เลิกสูบบุหรี่		100	100	100	

แหล่งที่มา Hos XP กำหนดตัวชี้วัดโดยเครือข่าย TCEN : Toward Clinical Excellence Network

อ้างอิง เครือข่ายวิจัยกลุ่มสถาบันแพทยศาสตร์แห่งประเทศไทย (Medical Research Network :MedRet Net)

รายงานผลการดำเนินงาน การประเมินผลการดูแลผู้ป่วยโรคเบาหวานชนิดที่ 2 และความดันโลหิตสูงของโรงพยาบาลในสังกัดกระทรวงสาธารณสุขและโรงพยาบาลในสังกัด  
กรุงเทพมหานครประจำปี 2557

สรุปผลงานโรคไม่ติดต่อเรื้อรัง เบาหวาน ความดันโลหิตสูง  
อำเภอสอยดาว ปีงบประมาณ 2560





สรุปผลงานบริการคลินิกเบาหวาน ความดันโลหิตสูง  
หน่วยบริการปฐมภูมิอำเภอสอยดาว ปีงบประมาณ 2560

