

งานคลังเวชภัณฑ์ ปีงบประมาณ 2561

นางสาวฐิติมา ไชยเชตุ เจ้าพนักงานเภสัชกรรม

นายมินตรา ถาวร

ผู้ช่วยเภสัชกร

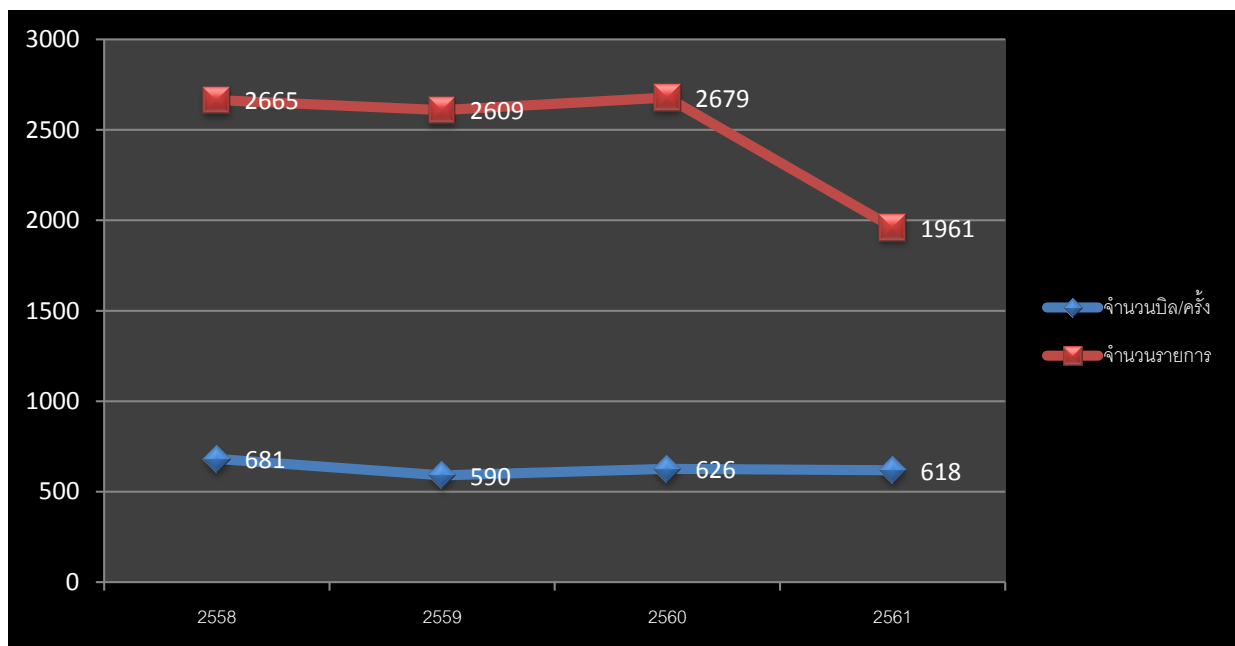
● ภารกิจ

งานคลังเวชภัณฑ์ เป็นส่วนหนึ่งของการบริหารเวชภัณฑ์ มีภารกิจในการรับ เก็บรักษา กระจายเบิกจ่าย ยาเวชภัณฑ์ ในสภาวะเหมาะสม มีประสิทธิภาพ

มีผลการดำเนินการดังนี้

๑. การควบคุม-เบิกจ่ายยาและเวชภัณฑ์ โดยใช้โปรแกรมบริหารคลังเวชภัณฑ์ในการควบคุม-เบิกจ่าย มีการกำหนดการจัดการเป็นแนวทางปฏิบัติ

➤ การรับและตรวจรับ ยา เวชภัณฑ์ ครุภัณฑ์ทางการแพทย์ (รายการ)



จากข้อมูลการตรวจรับยาและเวชภัณฑ์ พบว่าอัตราเฉลี่ยการรับยา (วิธีการคิด = $\frac{\text{จำนวนรายการรับเข้าทั้งหมด}}{\text{จำนวนรายการทั้งหมด}}$)

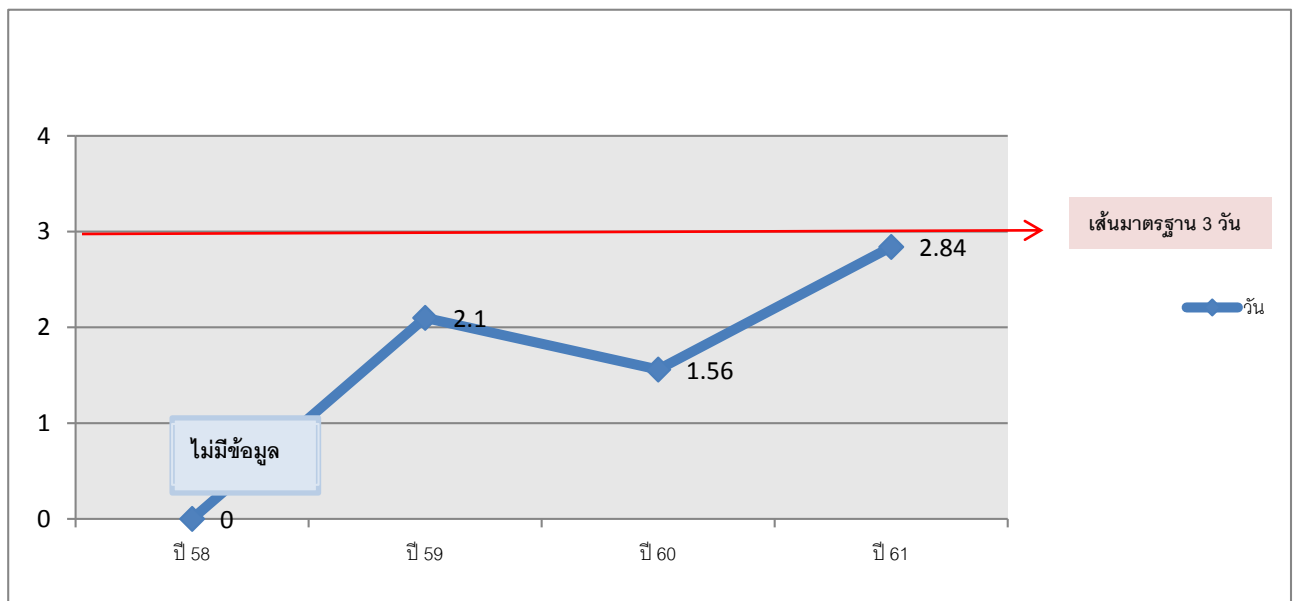
จำนวนอัตรารับยา เวชภัณฑ์ ครุภัณฑ์ทางการแพทย์ ในปี 61 มีแนวโน้มลดลง เนื่องจากฝ่ายจัดซื้อปรับการจัดซื้อ เช่น การจัดซื้อยาแบบซื้อรวมเป็นการซื้อทั้งปี แล้วจัดส่งเป็นงวดโดยคำนวณจากอัตรารับยา โดยเลือกกำหนด

จากรายการยาที่มีมูลค่าสูง และการซื้อเวชภัณฑ์ใช้น้อย ที่มีการวางแผนสำรวจในรอบ 3 เดือน แล้วจึงทำการจัดซื้อเป็นรอบ และจ่ายออกทั้งหมดเมื่อรับของ ส่งผลให้การรับยา เวชภัณฑ์ ในงบปี 61 มีอัตราลดลง

1.1.2 ระยะเวลาในการรับเข้าคลัง

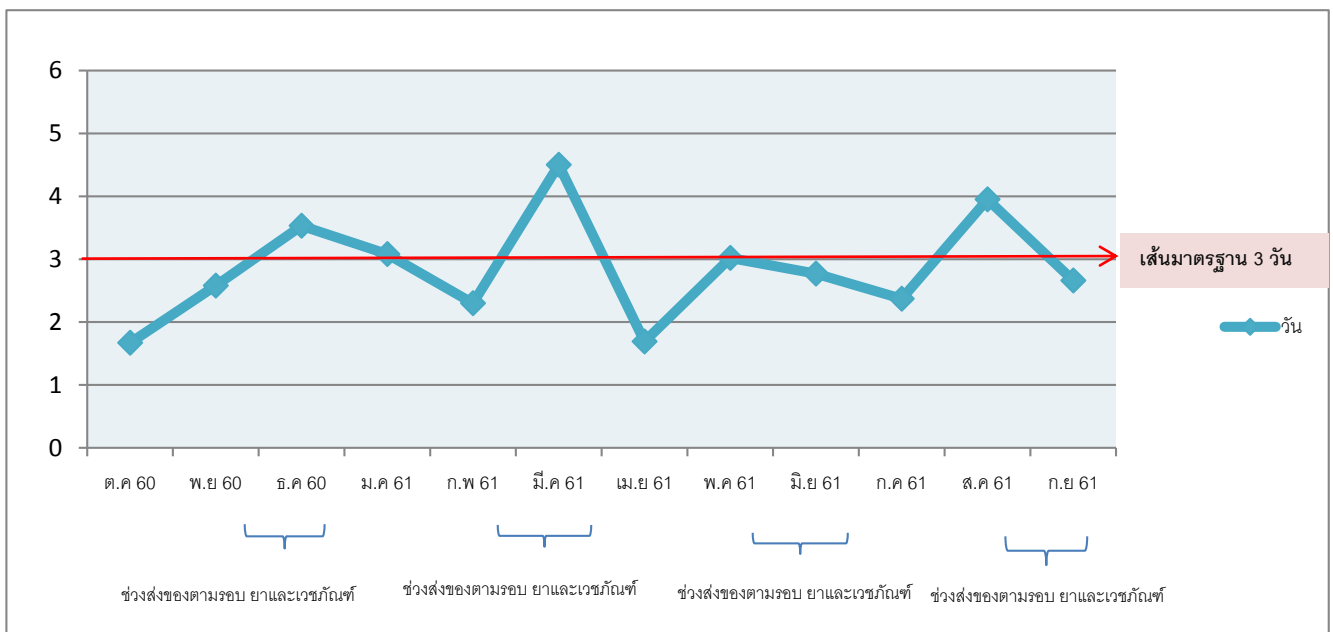
-ระยะเวลารับเข้าเป็นรายปี

✓ สูตรการคิดระยะเวลารับเข้าเฉลี่ย(ปี) = $\frac{\text{ระยะเวลาเฉลี่ยต่อเดือน}}{\text{ปี}}$



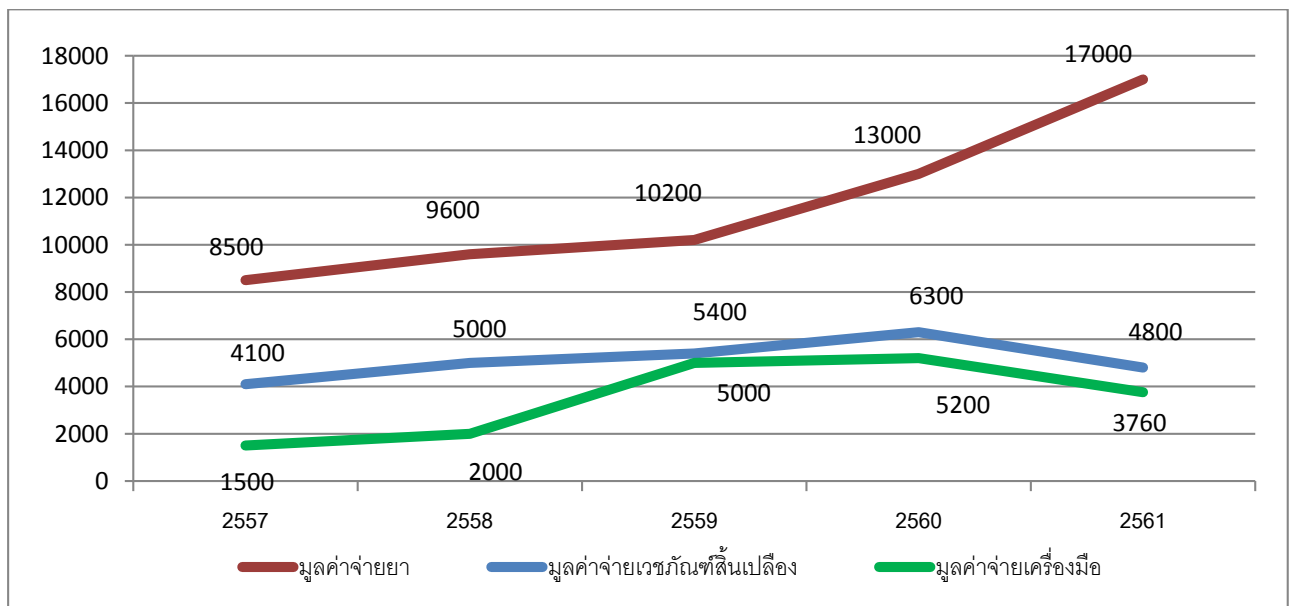
-ระยะเวลารับเข้าเป็นรายเดือน

✓ สูตรการคิดระยะเวลารับเข้า(เดือน) = $\frac{\text{ระยะเวลารับเข้าทั้งหมด}}{\text{จำนวนปีที่ได้รับเข้าทั้งหมด}}$

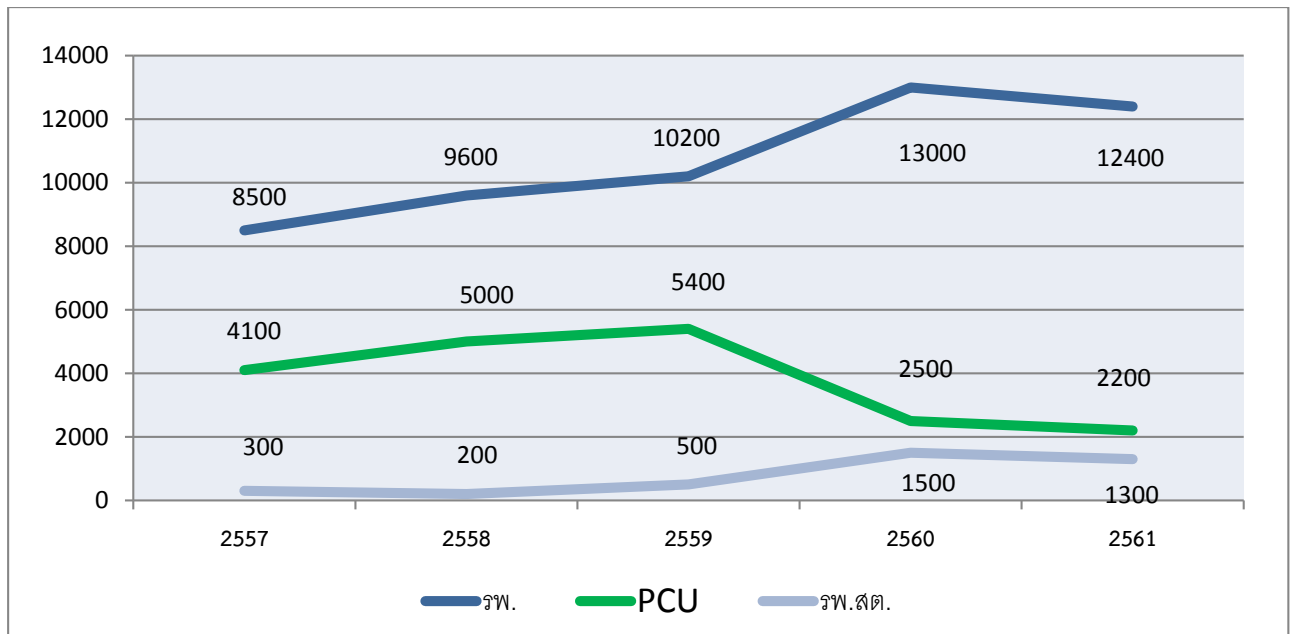


ในปีงบประมาณ 61 มีการเปลี่ยนระบบขั้นตอนการตรวจรับ ตามระเบียบพรบ.ฉบับใหม่ โดยการเพิ่มคุณลักษณะเฉพาะของยาแนบในใบสั่งซื้อ จึงต้องเพิ่มขั้นตอนการเช็ค โดยผู้ที่มีหน้าที่ตรวจสอบตามหนังสือแต่งตั้งโดยเฉลี่ยใช้เวลา 1.36 วัน จึงเพิ่มระยะเวลาการนำยาและเวชภัณฑ์เข้าคลังจากกระบวนการตรวจรับที่เพิ่มขึ้น

➤ มูลค่าจ่ายออกเวชภัณฑ์/ครุภัณฑ์ (หน่วย พันบาท)

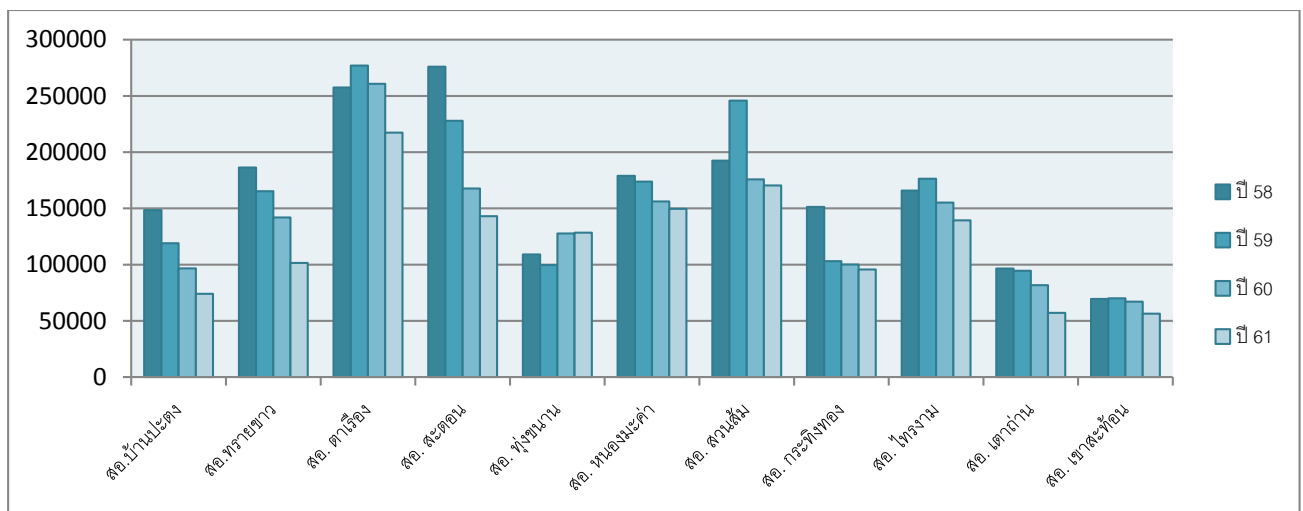


➤ มูลค่าจ่ายออกยา (พันบาท)

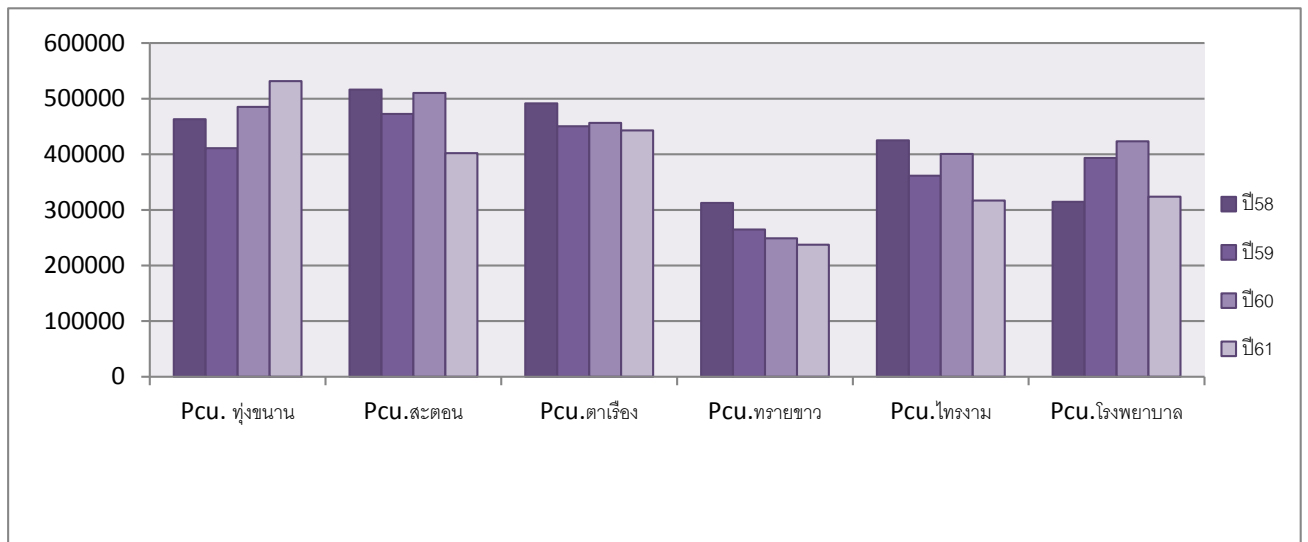


งานคลังโรงพยาบาลสอยดาวมีกำหนดรอบการเบิกของหน่วยงานดังนี้ หน่วยงานต่างๆ กำหนดให้เบิก ๑ ครั้ง/สัปดาห์ ส่งใบเบิกไม่เกินวันอังคารตอนเช้า รับของวันพุธช่วงบ่าย คลังยาย่อย ๑ ครั้ง/๒ สัปดาห์ รพ.สต. ๑ ครั้ง/เดือน ส่งก่อนสิ้นเดือน รับของต้นเดือน แล้วแต่กำหนดวัน และอุปกรณ์ทำแผลที่ผ่านการsterileของหน่วยงานภายใน ๓ ครั้ง/สัปดาห์ รพ.สต. ๒ครั้ง/เดือน และทุกการเบิกจ่ายออกจากคลัง มีการตรวจเช็คกับผู้มารับของซ้ำตอนจ่ายของ เพื่อให้ระบบคลังมีความถูกต้องและตรงตามความเป็นจริง กรณีที่หน่วยงานมีของไม่เพียงพอ ต้องทำใบเบิกยืมมาเพื่อรับยาและเวชภัณฑ์ไปใช้ก่อนซึ่งผิดระเบียบการนำยาและเวชภัณฑ์ออกจากคลังต้องใบเบิกเป็นหลักฐานเพื่อนำไปตัดเบิกจ่ายคืนในรอบเบิกถัดไป

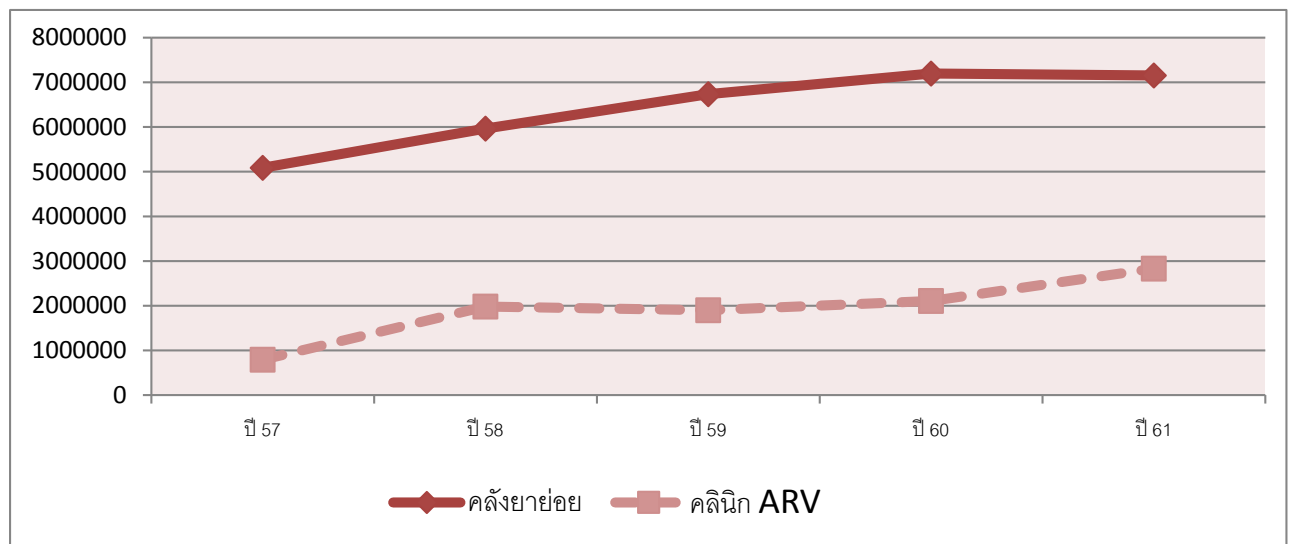
- แผนภูมิมูลค่าการจ่ายยาแยกตาม รพสต. 11 แห่ง ปี58-61



- แผนภูมิมูลค่าการจ่ายยาแยกตาม PCU 6 แห่ง ปี58-61



- แผนภูมิมูลค่าการจ่ายยาของกลุ่มงานเภสัชกรรม ปี 57-61

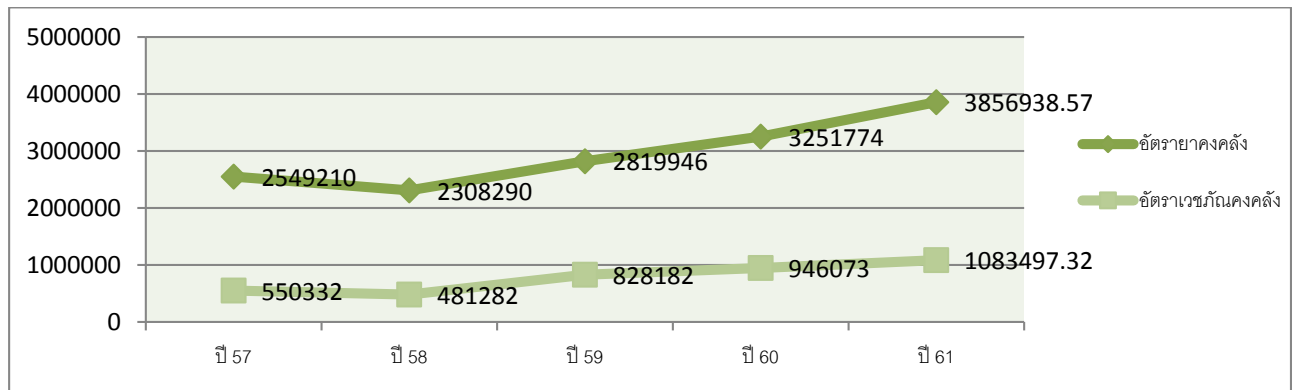


จากข้อมูลการรับยาของคนไข้เรื่องในโรงพยาบาล และ PCU. มีผู้รับบริการเพิ่มขึ้นจากปี 60 แต่มูลค่าการใช้ยาลดลง เนื่องจากการมูลค่าการซื้อยา ในกลุ่มยาเรื้อรังที่มีมูลค่าการใช้สูง 10 ลำดับแรก มีราคาเฉลี่ยถูกลง ดังนี้

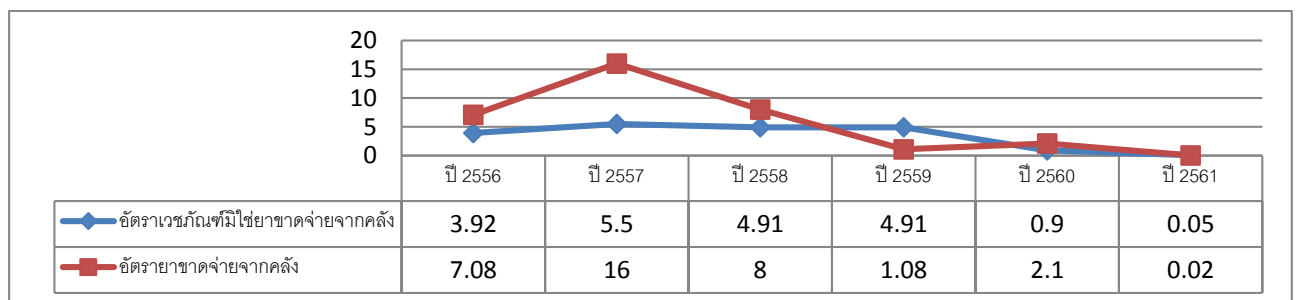
ลำดับ	ยา	ราคาเฉลี่ย	
		ปี ๖๐	ปี ๖๑
	ยาพ่น		
๑	Seretide Evohaler	๓๑๐.๐๓	๒๙๙.๘๕
๒	Budesonide MDI	๘๗.๓๗	๘๒.๕๗
	ยาโรคเรื้อรัง		
๑	Metformin ๕๐๐ mg	๑๕๓.๕๔	๑๔๘.๔
๒	Amlodipine ๕ mg	๕๒.๙๑	๔๘.๘๕
๓	Simvastatin ๑๐ mg	๔๕.๔๔	๔๑.๐๘
๔	Insulin Mixtard	๖๘.๙๒	๖๕.๑๙

๕	Losartan potassium ๕๐ mg	๒๘๗.๙๔	๒๖๔.๙๒
๖	Phenytoin ๑๐๐ mg(๑๐๐tab)	๓๔๗.๒๘	๓๔๔.๖๘
๗	Omeprazole ๒๐ mg	๕๙.๒๓	๕๘.๓๓
๘	Hydralazine ๒๕ mg	๕๑๙.๒๔	๔๙๕
๙	Glipizide ๕ mg	๖๗.๐๔	๖๒.๔๔
๑๐	Enalapril ๕ mg	๑๗๖.๖๘	๑๗๗

● อัตรายาและเวชภัณฑ์คงคลัง เดือน ปี57-61



● อัตรายาและเวชภัณฑ์ขาดจ่าย รายการ ปี56-61



$$\text{สูตร} = \frac{\text{จำนวนยาขาดจ่าย}}{\text{จำนวนยาทั้งหมด}}$$

อัตรายาขาดจ่ายในปี ๖๑ เกิดขึ้น ๑๖ รายการ ซึ่งมาจากสาเหตุ ทำชุดซื้อสินค้าไปบริษัทไม่มีของส่ง แล้วไม่แจ้งทางโรงพยาบาล ๖ รายการ องค์การเภสัชกรรมแจ้งสินค้าขาดส่ง ๔ รายการ โรงพยาบาลเขาคิชฌกูฏไม่ส่งยาสมุนไพร ๒ รายการ อัตราการใช้เพิ่มขึ้นจากรายการยาซื้อร่วม ๒ รายการ และรอแก้บิลจากบริษัท ๑ รายการ

- รายการยาและเวชภัณฑ์ไม่หมุนเวียนใน 6 เดือน ปี2561

❖ ยา

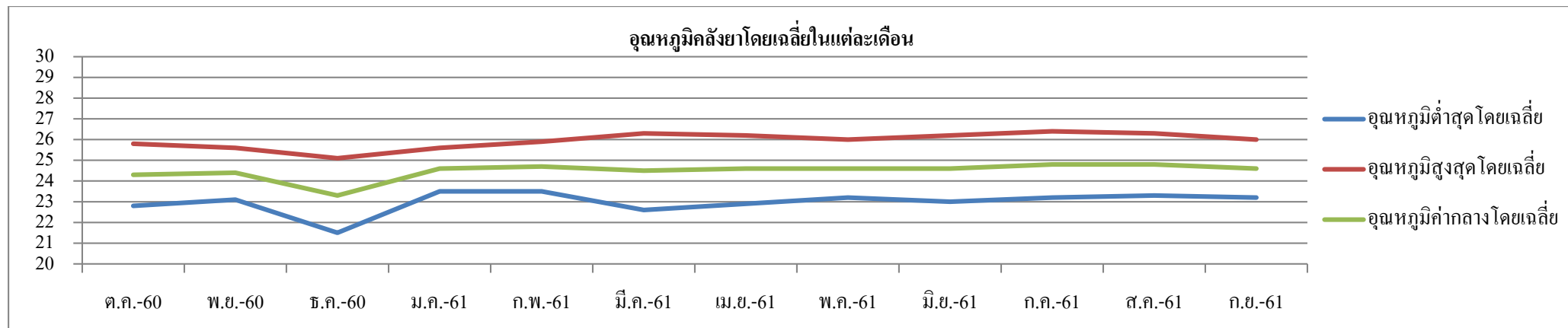
๑. Bupivacaine 0.5%heavy inj
๒. Vitamin B complex inj
๓. มะระขี้นก
๔. Neotigmin inj
๕. Northisterone 5 mg.

❖ เวชภัณฑ์

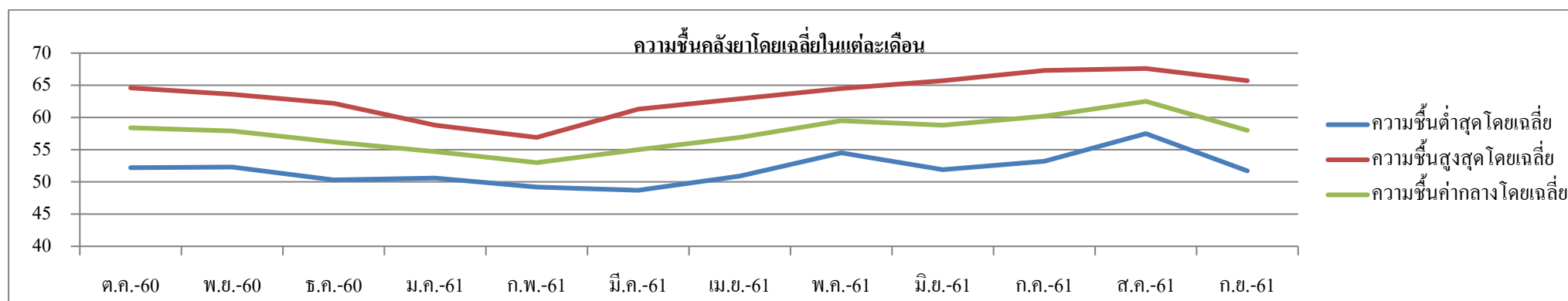
๑. Black silk No. 0
๒. Chromic catgut มีเข็ม No. 1/0
๓. Chromic catgut ไม่มีเข็ม No. 0
๔. Endotracheal tube No. 5 ยี่ห้อ potex
๕. Needle Cutting No.36 3/8
๖. Syringe plastic 50 ml. Irrigation.
๗. Skin traction
๘. Needle round No.21 3/8
๙. Needle round No.24 3/8
๑๐. Needle round No.28 3/8
๑๑. Needle round No.32 3/8

สรุป การควบคุมอุณหภูมิและความชื้นในการเก็บรักษายาและวัสดุการแพทย์ ประจำปีงบประมาณ 2561

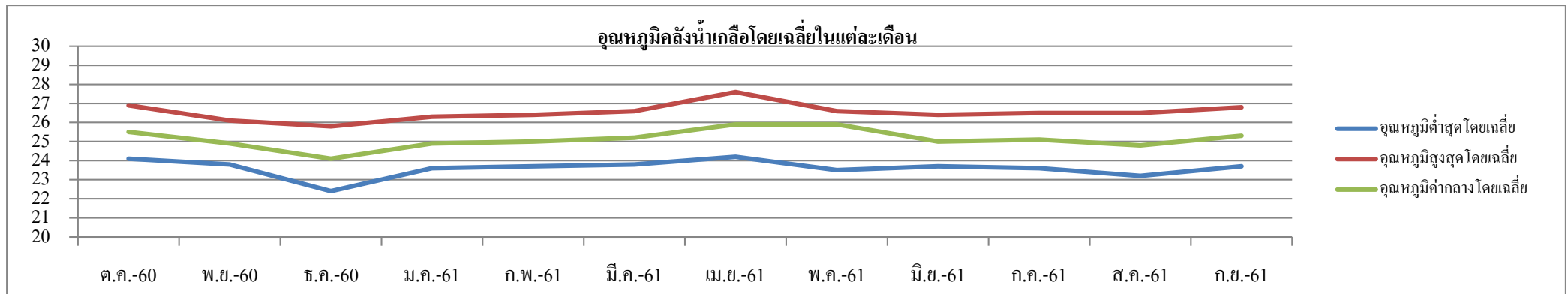
โซน	ค่าที่วัด	ค่าที่ระบุ	เดือน											
			ต.ค.-60	พ.ย.-60	ธ.ค.-60	ม.ค.-61	ก.พ.-61	มี.ค.-61	เม.ย.-61	พ.ค.-61	มิ.ย.-61	ก.ค.-61	ส.ค.-61	ก.ย.-61
คลังยา	อุณหภูมิ	อุณหภูมิต่ำสุดโดยเฉลี่ย	22.8	23.1	21.5	23.5	23.5	22.6	22.9	23.2	23.0	23.2	23.3	23.2
		อุณหภูมิสูงสุดโดยเฉลี่ย	25.8	25.6	25.1	25.6	25.9	26.3	26.2	26.0	26.2	26.4	26.3	26
		อุณหภูมิต่ำกลางโดยเฉลี่ย	24.3	24.4	23.3	24.6	24.7	24.5	24.6	24.6	24.6	24.8	24.8	24.6
		จำนวนวันที่เกินมาตรฐาน	0	0	0	0	0	0	0	0	0	0	0	0
		ร้อยละการควบคุม	100	100	100	100	100	100	100	100	100	100	100	100
	ความชื้น	ความชื้นต่ำสุดโดยเฉลี่ย	52.2	52.3	50.3	50.6	49.2	48.7	50.9	54.5	51.9	53.2	57.5	51.7
		ความชื้นสูงสุดโดยเฉลี่ย	64.6	63.6	62.2	58.8	56.9	61.3	62.9	64.5	65.7	67.3	67.6	65.7
		ความชื้นต่ำกลางโดยเฉลี่ย	58.4	57.9	56.2	54.7	53.0	55.0	56.9	59.5	58.8	60.2	62.5	58.0
		จำนวนวันที่เกินมาตรฐาน	0	0	0	0	0	0	0	0	0	4	1	0
		ร้อยละการควบคุม	100	100	100	100	100	100	100	100	100	87.1	96.8	100
คลังน้ำเกลือ	อุณหภูมิ	อุณหภูมิต่ำสุดโดยเฉลี่ย	24.1	23.8	22.4	23.6	23.7	23.8	24.2	23.5	23.7	23.6	23.2	23.7
		อุณหภูมิสูงสุดโดยเฉลี่ย	26.9	26.1	25.8	26.3	26.4	26.6	27.6	26.6	26.4	26.5	26.5	26.8
		อุณหภูมิต่ำกลางโดยเฉลี่ย	25.5	24.9	24.1	24.9	25.0	25.2	25.9	25.9	25.0	25.1	24.8	25.3
		จำนวนวันที่เกินมาตรฐาน	0	0	0	0	0	0	0	0	0	0	0	0
		ร้อยละการควบคุม	100	100	100	100	100	100	100	100	100	100	100	100
	ความชื้น	ความชื้นต่ำสุดโดยเฉลี่ย	53.8	58.8	48.2	50.6	47.3	52.0	50.5	56.3	55.1	55.0	56.4	52.7
		ความชื้นสูงสุดโดยเฉลี่ย	65.6	66.8	59.0	60.0	57.6	63.4	63.4	68.8	65.8	64.6	67.1	64.5
		ความชื้นต่ำกลางโดยเฉลี่ย	59.7	62.8	53.6	55.3	52.4	57.7	56.9	62.5	60.4	59.8	61.8	58.6
		จำนวนวันที่เกินมาตรฐาน	2	0	0	0	0	0	0	1	1	0	0	0
		ร้อยละการควบคุม	93.55	100	100	100	100	100	100	100	96.8	96.8	100	100



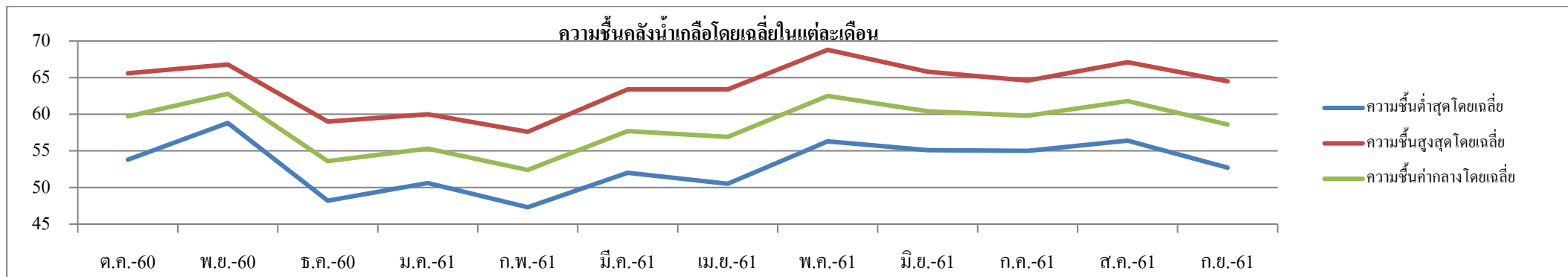
จากกราฟ แสดงอุณหภูมิคลั่งยาโดยเฉลี่ยในแต่ละเดือน จากการจดบันทึก อุณหภูมิสูงสุดโดยเฉลี่ยในแต่ละเดือนอยู่ระหว่าง 25-27 องศาเซลเซียส อุณหภูมิต่ำสุดโดยเฉลี่ยในแต่ละเดือน อยู่ระหว่าง 21-24 องศาเซลเซียส อุณหภูมิค่ากลางโดยเฉลี่ยในแต่ละเดือน อยู่ระหว่าง 23-25 องศาเซลเซียส ซึ่งมีค่าอุณหภูมิอยู่ระหว่าง 20-30 องศาเซลเซียส ตามค่ามาตรฐานควบคุม การเก็บรักษาที่อุณหภูมิห้อง จากการคิดคำนวณร้อยละการควบคุมอุณหภูมิ ได้เท่ากับ 100 โดยคิดคำนวณร้อยละการควบคุมอุณหภูมิ จากการคำนวณ ((จำนวนวันจดบันทึกอุณหภูมิทั้งหมด-จำนวนวันที่อุณหภูมิเกินมาตรฐานควบคุม) / จำนวนวันจดบันทึกอุณหภูมิทั้งหมด))X100



จากกราฟ แสดงความชื้นคลั่งยาโดยเฉลี่ยในแต่ละเดือน จากการจดบันทึก ค่าความชื้นสูงสุดโดยเฉลี่ยในแต่ละเดือน อยู่ระหว่าง 58-68 ค่าความชื้นต่ำสุดโดยเฉลี่ยในแต่ละเดือน อยู่ระหว่าง 49-57 ความชื้นค่ากลางโดยเฉลี่ย อยู่ระหว่าง 53-62 ซึ่งมีค่าความชื้นไม่เกิน 70 ตามค่ามาตรฐานควบคุมการเก็บรักษา จากการคิดคำนวณร้อยละการควบคุมความชื้น ได้เท่ากับ 98.6 และมีร้อยละ การควบคุมความชื้นที่เกิน เท่ากับ 2.4 จากการจดบันทึกความชื้นที่เกิน อยู่ในเดือนกรกฎาคม ค่าความชื้นที่เกินอยู่ที่ 71-72 จำนวน 4 วัน และอยู่ในเดือนสิงหาคม ค่าความชื้นที่อยู่ที่ 72 จำนวน 1 วัน มีผลมาจาก สภาพอากาศที่ฝนตกติดต่อกันหลายวัน โดยคิดคำนวณร้อยละการควบคุมความชื้น จากการคำนวณ ((จำนวนวันจดบันทึกความชื้นทั้งหมด-จำนวนวันที่ความชื้นเกินมาตรฐานควบคุม) / จำนวนวันจดบันทึกความชื้นทั้งหมด))X100



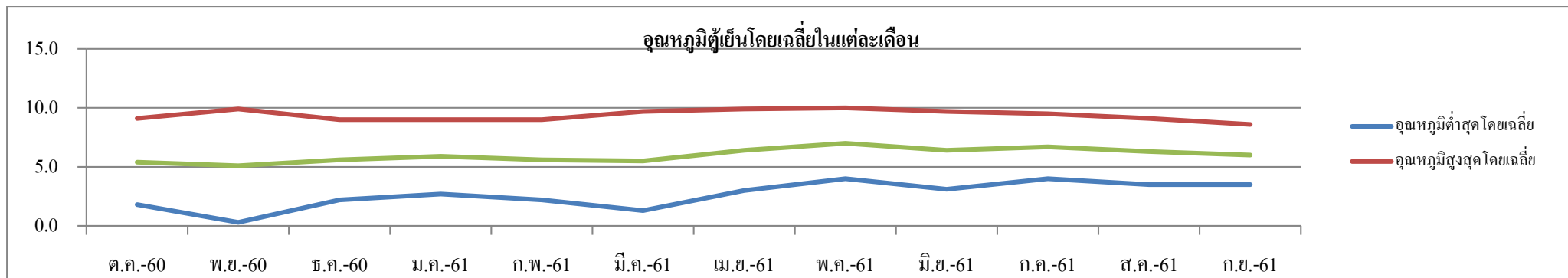
จากกราฟ แสดงอุณหภูมิคล้งน้ำเกลือโดยเฉลี่ยในแต่ละเดือน จากการจดบันทึก อุณหภูมิสูงสุดโดยเฉลี่ยในแต่ละเดือนอยู่ระหว่าง 25-27 องศาเซลเซียส อุณหภูมิต่ำสุดโดยเฉลี่ยในแต่ละเดือน อยู่ระหว่าง 22-24 องศาเซลเซียส อุณหภูมิกำลังโดยเฉลี่ยในแต่ละเดือนอยู่ระหว่าง 24-26 องศาเซลเซียส ซึ่งมีค่าอุณหภูมิอยู่ระหว่าง 20-30 องศาเซลเซียส ตามค่ามาตรฐานควบคุมการเก็บรักษาอุณหภูมิห้อง จากการคิดคำนวณร้อยละการควบคุมอุณหภูมิ ได้เท่ากับ 100 โดยคิดคำนวณร้อยละการควบคุมอุณหภูมิ จากการคำนวณ ((จำนวนวันจดบันทึกอุณหภูมิทั้งหมด-จำนวนวันที่อุณหภูมิเกินมาตรฐานควบคุม) / จำนวนวันจดบันทึกอุณหภูมิทั้งหมด))X100



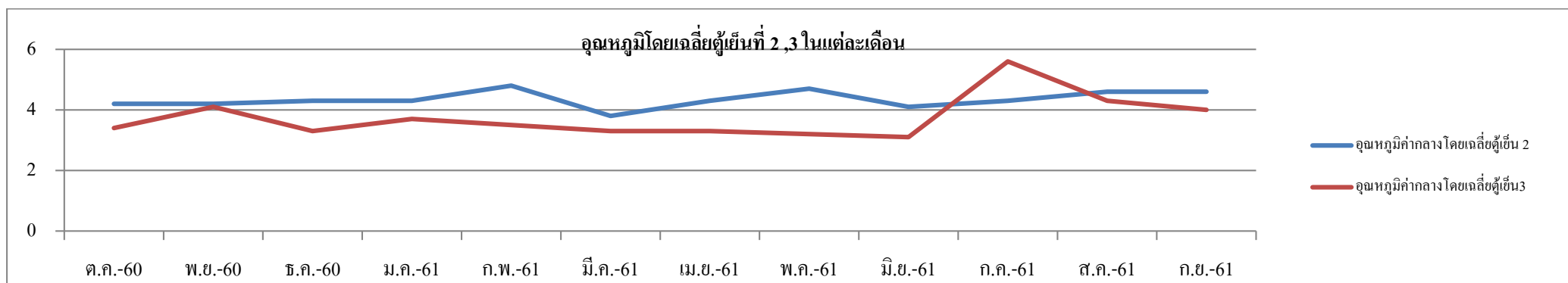
จากกราฟ แสดงความชื้นคล้งน้ำเกลือโดยเฉลี่ยในแต่ละเดือน จากการจดบันทึก ค่าความชื้นสูงสุดโดยเฉลี่ยในแต่ละเดือน อยู่ระหว่าง 57-68 ค่าความชื้นต่ำสุดโดยเฉลี่ยในแต่ละเดือน อยู่ระหว่าง 48-56 ความชื้นกำลังโดยเฉลี่ย อยู่ระหว่าง 52-62 ซึ่งมีค่าความชื้นไม่เกิน 70 ตามค่ามาตรฐานการควบคุมการเก็บรักษา จากการคิดคำนวณร้อยละการควบคุมความชื้น ได้เท่ากับ 98.9 และมีร้อยละการควบคุมความชื้นที่เกิน เท่ากับ 2.1 จากการจดบันทึกความชื้นที่เกิน อยู่ในเดือนตุลาคม ค่าความชื้นที่เกินอยู่ที่ 71 จำนวน 2 วัน และอยู่ในเดือนพฤษภาคมและมิถุนายนค่าความชื้นที่อยู่ที่ 71,73 จำนวน 1 วัน ตามลำดับ มีผลมาจากสภาพอากาศที่ฝนตกติดต่อกันหลายวัน โดยคิดคำนวณร้อยละการควบคุมความชื้น จากการคำนวณ ((จำนวนวันจดบันทึกความชื้นทั้งหมด-จำนวนวันที่ความชื้นเกินมาตรฐานควบคุม) / จำนวนวันจดบันทึกความชื้นทั้งหมด))X100

ตารางแสดง อุณหภูมิผู้เย็น โดยเฉลี่ยในแต่ละเดือน

ผู้เย็น	ค่าที่ระบุ	เดือน											
		ต.ค.-60	พ.ย.-60	ธ.ค.-60	ม.ค.-61	ก.พ.-61	มี.ค.-61	เม.ย.-61	พ.ค.-61	มิ.ย.-61	ก.ค.-61	ส.ค.-61	ก.ย.-61
ผู้เย็นที่ 1 อยู่ที่คลังยา	อุณหภูมิต่ำสุดโดยเฉลี่ย	1.8	0.3	2.2	2.7	2.2	1.3	3.0	4.0	3.1	4.0	3.5	3.5
	อุณหภูมิสูงสุดโดยเฉลี่ย	9.1	9.9	9.0	9.0	9.0	9.7	9.9	10.0	9.7	9.5	9.1	8.6
	อุณหภูมิกำลังโดยเฉลี่ย	5.4	5.1	5.6	5.9	5.6	5.5	6.4	7.0	6.4	6.7	6.3	6.0
	จำนวนวันที่เกินมาตรฐาน	11	30	2	3	6	22	1	1	5	0	0	2
	ร้อยละการควบคุม	64.5	2.2	93.5	90.3	80.6	29.0	96.8	96.8	83.9	100.0	100.0	93.6
ผู้เย็นที่ 2 ศูนย์คอม	อุณหภูมิกำลังโดยเฉลี่ย	4.2	4.2	4.3	4.3	4.8	3.8	4.3	4.7	4.1	4.3	4.6	4.6
	จำนวนวันที่เกินมาตรฐาน	0	0	0	0	0	0	0	0	0	0	0	0
	ร้อยละการควบคุม	100.0	100.0	100.0	100.0	100.0	100.0	100.0	100.0	100.0	100.0	100.0	100.0
ผู้เย็นที่ 3 ศูนย์คอม	อุณหภูมิกำลังโดยเฉลี่ย	3.4	4.1	3.3	3.7	3.5	3.3	3.3	3.2	3.1	5.6	4.3	4
	จำนวนวันที่เกินมาตรฐาน	0	0	0	0	0	0	0	0	0	0	0	0
	ร้อยละการควบคุม	100.0	100.0	100.0	100.0	100.0	100.0	100.0	100.0	100.0	100.0	100.0	100.0



จากกราฟ แสดงอุณหภูมิตู้เย็นโดยเฉลี่ยในแต่ละเดือน จากการจดบันทึก อุณหภูมิสูงสุดโดยเฉลี่ยในแต่ละเดือน อยู่ระหว่าง 8-10 องศาเซลเซียส อุณหภูมิต่ำสุดโดยเฉลี่ยในแต่ละเดือน อยู่ระหว่าง 0-4 องศาเซลเซียส อุณหภูมิค่ากลางโดยเฉลี่ยในแต่ละเดือน อยู่ระหว่าง 5-7 องศาเซลเซียส ซึ่งมีค่าอุณหภูมิอยู่ระหว่าง 2-8 องศาเซลเซียส ตามค่ามาตรฐานควบคุมการเก็บรักษาเยน จากการคิดคำนวณร้อยละการควบคุมอุณหภูมิ ได้เท่ากับ 77.6 และร้อยละการควบคุมอุณหภูมิเกิน เท่ากับ 32.4 จากการจดบันทึกอุณหภูมิสูงสุดที่เกิน อยู่ระหว่าง 9-10 องศาเซลเซียส อุณหภูมิต่ำสุดที่เกิน อยู่ระหว่าง 0-1 องศาเซลเซียส เนื่องจากสภาพตู้เย็นมีอายุการใช้งานที่นานหลายปี ทำให้ช่วงอุณหภูมิที่กว้างมาก หากที่จะทำการปรับอุณหภูมิให้อยู่ในช่วงอุณหภูมิ 2-8 องศาเซลเซียส ตามค่ามาตรฐานการควบคุมการเก็บรักษาเยนโดยคิดคำนวณร้อยละการควบคุมอุณหภูมิ จากการคำนวณ ((จำนวนวันจดบันทึกอุณหภูมิทั้งหมด-จำนวนวันที่อุณหภูมิเกินมาตรฐานควบคุม) / จำนวนวันจดบันทึกอุณหภูมิทั้งหมด)X100



จากกราฟ เส้นที่ 1 แสดงอุณหภูมิตู้เย็นที่ 2 โดยเฉลี่ยในแต่ละเดือน มีอุณหภูมิอยู่ระหว่าง 3-4 องศาเซลเซียส ซึ่งมีค่าอุณหภูมิอยู่ระหว่าง 2-8 องศาเซลเซียส ตามค่ามาตรฐานควบคุมการเก็บรักษาเยน จาก การคิดคำนวณร้อยละการควบคุมอุณหภูมิ ได้เท่ากับ 100 จากกราฟเส้นที่ 2 แสดงอุณหภูมิตู้เย็นที่ 3 โดยเฉลี่ยในแต่ละเดือน มีอุณหภูมิอยู่ระหว่าง 3-5 องศาเซลเซียส ซึ่งมีค่าอุณหภูมิอยู่ระหว่าง 2-8 องศาเซลเซียส ตามค่ามาตรฐานควบคุมการเก็บรักษาเยนจากการคิดคำนวณร้อยละการควบคุมอุณหภูมิ ได้เท่ากับ 100 เนื่องจากตู้เย็นที่ 2,3 ยังไม่มี Logtag จึงไม่มีการจดบันทึกค่าอุณหภูมิสูงสุด อุณหภูมิต่ำสุดโดยคิดคำนวณร้อยละการควบคุมอุณหภูมิ จากการคำนวณ ((จำนวนวันจดบันทึกอุณหภูมิทั้งหมด-จำนวนวันที่อุณหภูมิเกินมาตรฐานควบคุม)/จำนวนวันจดบันทึกอุณหภูมิทั้งหมด)X100

