

สรุปผลการดำเนินงานโรคเบาหวาน ความดันโลหิตสูง อำเภอสอยดาว ปีงบประมาณ 2561

สถานการณ์โรคเบาหวาน ความดันโลหิตสูงอำเภอสอยดาว

อำเภอสอยดาวมีประชากรทั้งหมดยุค 64,436 คน ชาย 32,448 คน หญิง 31,988 คน มีประชากรกลุ่มอายุ 35 ปีขึ้นไป 34,877 คน คิดเป็นร้อยละ 54.12 ชาย 18,163 คน หญิง 16,714 คน ผลการคัดกรองกลุ่มเป้าหมายอายุ 35 ปีขึ้นไป ได้ผลงานร้อยละ 91.6 พบเบาหวานรายใหม่จำนวน 168 ราย คิดเป็นอุบัติการณ์รายใหม่ร้อยละ 260.72 /แสนประชากร พบความดันโลหิตสูงรายใหม่จำนวน 287 ราย คิดเป็นอุบัติการณ์รายใหม่ร้อยละ 445.40 /แสนประชากร มีจำนวนผู้ป่วยโรคเบาหวานอย่างเดียวทั้งหมด 1938 ราย เบาหวานมีโรคร่วมความดันโลหิตสูง 781 ราย ส่วนโรคความดันโลหิตสูงอย่างเดียวมีทั้งหมด 2948 ราย

ตาราง 1. ตารางแสดงอัตราอุบัติการณ์รายใหม่/แสนประชากรด้วยโรคเบาหวานความดันโลหิตสูงอ.สอยดาว เปรียบเทียบปี 2559 – 2561

โรค	ปี 2559		ปี 2560		ปี 2561	
	จำนวนราย	อัตราป่วย/ แสนประชากร	จำนวน ราย	อัตราป่วย/ แสนประชากร	จำนวนราย	อัตราป่วย/ แสนประชากร
เบาหวาน	108	167.51	141	218.82	168	260.72
ความดันโลหิตสูง	172	266.78	306	474.88	287	445.40
เบาหวานและความดันโลหิตสูง	12	18.62	24	37.24	25	38.79

แหล่งข้อมูล: program Hos XP , NCD register รพ.สต ในเครือข่าย

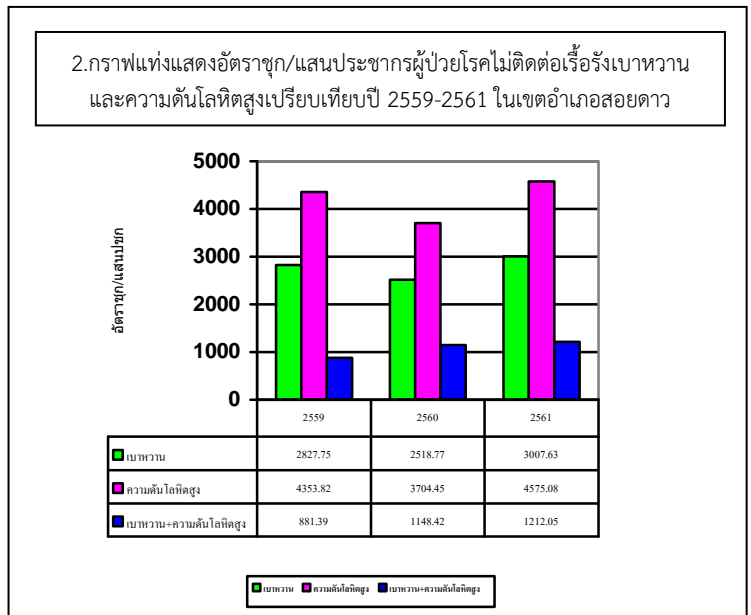
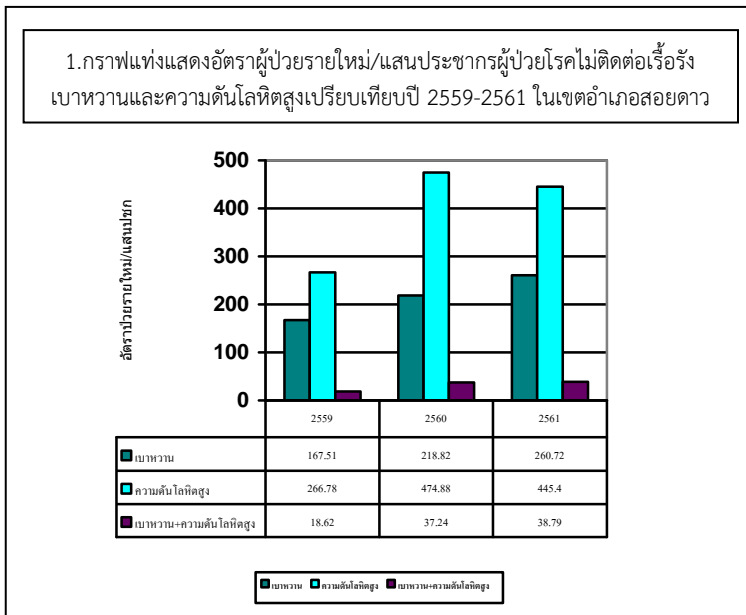
จากตารางแสดงให้เห็นว่าอัตราป่วย/แสนประชากรผู้ป่วยเบาหวานและความดันโลหิตสูงมีแนวโน้มเพิ่มขึ้น เนื่องจากว่าเรามีการคัดกรองผู้ป่วยกลุ่มเป้าหมายสามารถคัดกรองภาพรวมอำเภอคัดกรองได้ร้อยละ 91.6 จะเห็นว่าอุบัติการณ์โรคเบาหวานในอำเภอสอยดาวมีแนวโน้มเพิ่มขึ้น ส่วนอุบัติการณ์รายใหม่โรคความดันโลหิตสูงมีแนวโน้มลดลงเมื่อเทียบ 3 ปี

ตาราง 2. ตารางแสดงอัตราชุก/แสนประชากรผู้ป่วยเบาหวานความดันโลหิตสูงอำเภอสอยดาวเปรียบเทียบปี 2559-2561

โรค	ปี 2559		ปี 2560		ปี 2561	
	จำนวนราย	อัตราชุก/ แสนประชากร	จำนวนราย	อัตราชุก/ แสนประชากร	จำนวนราย	อัตราชุก/ แสนประชากร
เบาหวาน	1759	2827.75	1623	2518.77	1935	3007.63
ความดันโลหิตสูง	2807	4358.82	2387	3704.77	2948	4575.08
เบาหวานและความดันโลหิตสูง	568	881.39	740	1148.42	781	1212.05

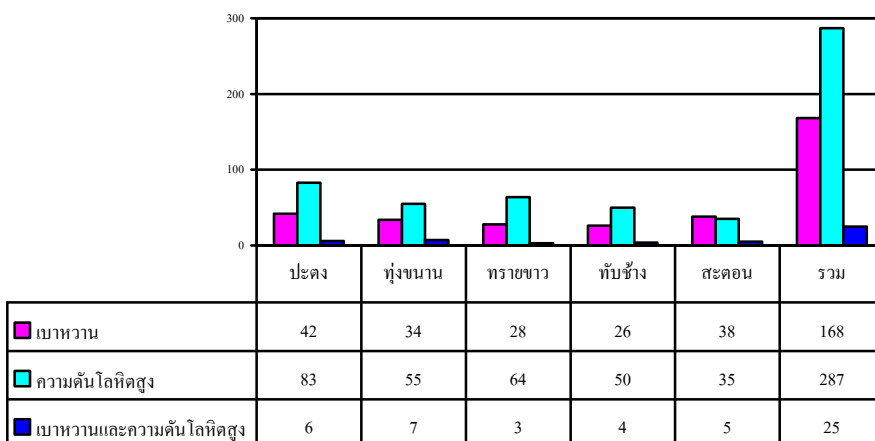
แหล่งข้อมูล: Data center รพ. สอยดาว

จากตารางด้านบนแสดงให้เห็นว่าอัตราชุก/แสนประชากรผู้ป่วยเบาหวานและความดันโลหิตสูงมีแนวโน้มเพิ่มขึ้นทุกปีโดยอัตราชุกเบาหวานจาก 2518.77 ต่อแสนประชากรเพิ่มเป็น 3007.63 ต่อแสนประชากร โรคความดันโลหิตสูงจาก 3704.77 ต่อแสนประชากร เพิ่มเป็น 4575.08 /แสนประชากร ส่วนโรคเบาหวานร่วมความดันโลหิตสูงจาก 1148.42 เพิ่มเป็น 1212.05 ต่อแสนประชากร



จากกราฟแท่งแสดงให้เห็นว่าอัตราชุกผู้ป่วยเบาหวานและความดันโลหิตสูงมีแนวโน้มเพิ่มขึ้นเนื่องจากว่าเรามีการคัดกรองผู้ป่วยทั้งกลุ่มเป้าหมาย คัดกรองได้ 91.6 % จะเห็นว่าอุบัติการณ์โรคเบาหวานในอำเภอสอยดาวมีแนวโน้มเพิ่มขึ้น ส่วนอุบัติการณ์รายใหม่โรคความดันโลหิตสูงมีแนวโน้มลดลงเมื่อเทียบ 3 ปี ย้อนหลังเนื่องจากว่าเรามีการคัดกรองและมีโครงการปรับเปลี่ยนพฤติกรรมกลุ่มเสี่ยงไม่ให้เป็นกลุ่มป่วย โดยการคัดกรองพร้อมกันทั้งอำเภอมีภาคีเครือข่ายเข้ามามีส่วนร่วมและมีการสนับสนุนงบประมาณจากองค์กรท้องถิ่นโดยมีผู้ป่วยเบาหวานรายใหม่ 168 ราย คิดเป็นอัตราอุบัติการณ์ 260.72 ต่อแสนประชากร ผู้ป่วยความดันโลหิตสูง 287 ราย คิดเป็นอัตราอุบัติการณ์ 445.40 ต่อแสนประชากร

3. กราฟแท่งแสดงจำนวนผู้ป่วยรายใหม่ เบาหวานและความดันโลหิตสูง(ราย)จำแนกรายตำบลในเขตอำเภอสอยดาว ในปี 2561

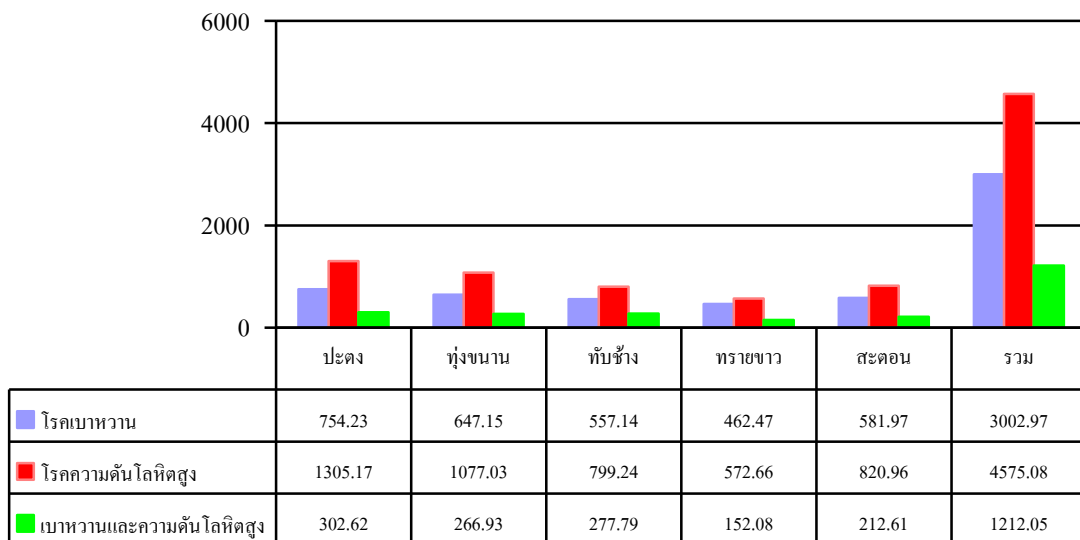


จากกราฟแสดงให้เห็นถึงการกระจายของโรคในพื้นที่ที่มีจำนวนผู้ป่วยความดันโลหิตสูงรายใหม่ต่ำลที่พบผู้ป่วยมากที่สุดคือตำบลปะตง 83 ราย รองลงมาคือตำบลทรายขาว 64 ราย ส่วนตำบลสะตอน พบผู้ป่วยเบาหวานรายใหม่ น้อยที่สุด 35 ราย ส่วนผู้ป่วยเบาหวานพบมากที่สุดคือตำบลปะตง 42 ราย รองลงมาตำบลสะตอน 38 ราย ตำบลที่พบรายใหม่น้อยที่สุดคือตำบลทับช้าง 26 ราย จะเห็นว่าตำบลปะตงมีผู้ป่วยรายใหม่ทั้งเบาหวานและความดันโลหิตสูง รายเกิดขึ้นมากกว่าตำบลอื่น ๆ เมื่อวิเคราะห์พฤติกรรมพบว่าร้อยละ 100 พฤติกรรมการกินอาหารที่ไม่เหมาะสม หวาน มัน เค็ม ร้อยละ 80 ไม่ออกกำลังกาย อีกทั้งพื้นที่ตำบลปะตงยังเป็นชุมชนในตลาด มีร้านสะดวกซื้อ สิ่งแวดล้อมเอื้อต่อการเกิดโรค

ตาราง 3. แสดงอัตราป่วย/แสนประชากรโรค เบาหวาน – ความดันโลหิตสูง (ราย) จำแนกรายตำบล ในเขตอำเภอสอยดาวปีงบประมาณ 2561

โรค/ ตำบล	ปะตง		ทุ่งขนาน		ทับช้าง		ทรายขาว		สะตอน		รวมอำเภอ	
	จำนวนราย	อัตรา/แสน ปชก	จำนวนราย	อัตรา/แสน ปชก	จำนวนราย	อัตรา/แสน ปชก	จำนวน ราย	อัตรา/แสน ปชก	จำนวนราย	อัตรา/แสน ปชก	จำนวน ราย	อัตรา/แสน ปชก
เบาหวาน	486	754.23	417	647.15	359	557.14	298	462.47	375	581.97	1935	3002.97
ความดันโลหิตสูง	841	1305.17	694	1077.03	515	799.24	369	572.66	529	820.96	2948	4575.08
เบาหวานและ ความดันโลหิตสูง	195	302.62	172	266.93	179	277.79	98	152.08	137	212.61	781	1212.05
รวม	1522	2362.03	1283	1991.12	1053	1634.17	765	1187.22	1041	1615.55	5664	8790.11

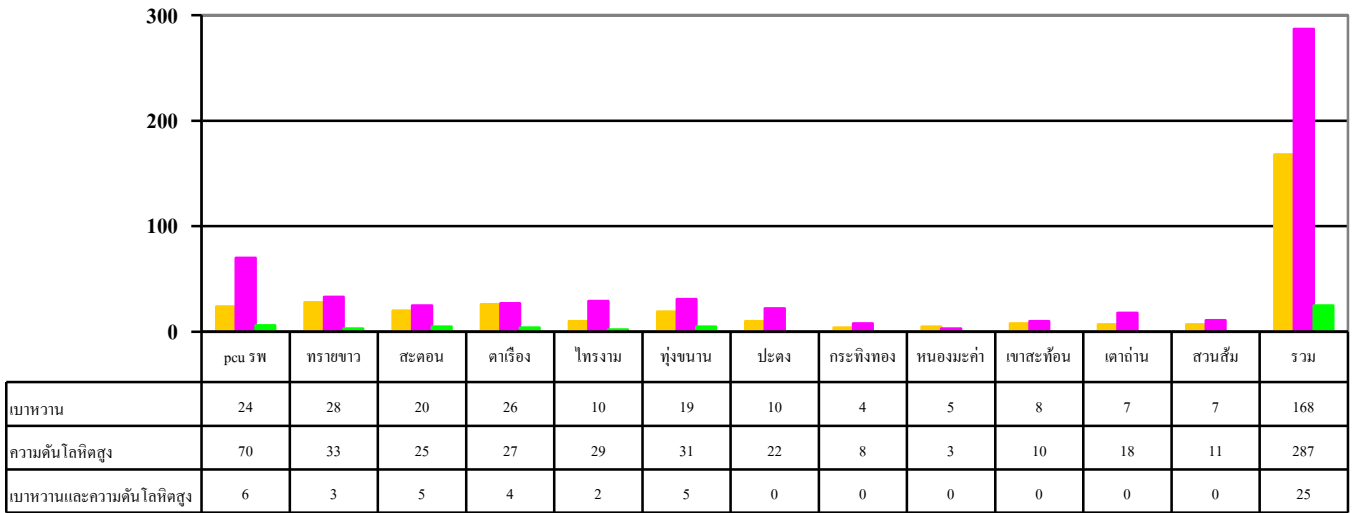
4. กราฟแท่งแสดงอัตราป่วย/แสนประชากรโรค เบาหวาน – ความดันโลหิตสูง (ราย) จำแนกรายตำบล ในเขตอำเภอสอยดาวปีงบประมาณ 2561



แหล่งข้อมูล : program Hos XP register ,รพ สด ในเครือข่าย

จากกราฟแสดงให้เห็นถึงการกระจายของโรคในพื้นที่ที่มีจำนวนผู้ป่วยโรคเรื้อรังเบาหวาน ความดันโลหิตสูงมากที่สุดคือตำบลปะตงมีผู้ป่วยรวมทั้งเบาหวานและความดันโลหิตสูง จำนวน 1522 คน ตำบลที่พบผู้ป่วยรองลงมาคือตำบลทุ่งขนานจำนวน 1283 ราย ตำบลทับช้างจำนวน 1053 ราย ตำบลสะตอนจำนวน 1041 รายส่วนที่พบผู้ป่วย น้อยที่สุดคือตำบลทรายขาวจำนวน 765 ราย ตามลำดับ เมื่อวิเคราะห์ตามพื้นที่การกระจายของโรคตำบลปะตงเป็น ชุมชนเมืองมีตลาดนัด ร้านสะดวกซื้อส่งผลต่อพฤติกรรมวิถีชีวิตประจำวันการบริโภคอาหาร หวาน มัน เค็ม ซึ่งเอื้อต่อ การเกิดการโรคไม่ติดต่อเรื้อรัง

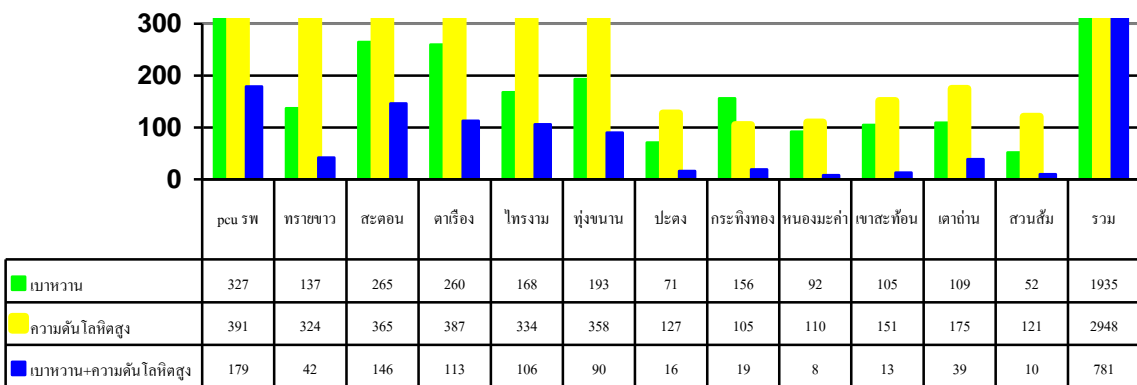
5. กราฟแท่งแสดงจำนวนผู้ป่วยรายใหม่ เบาหวาน ความดันโลหิตสูง(ราย) จำแนกหน่วยบริการ ในเขตอำเภอสอยดาว ในปี2561



แหล่งข้อมูล : program Hos XP และ NCD register

จากกราฟแสดงจำนวนผู้ป่วยจำแนกตามพื้นที่รับผิดชอบ รพ.สต. ตาเรือ มีผู้ป่วยเบาหวานรายใหม่ในพื้นที่มากที่สุดคือ 26 ราย รองลงมาคือ รพ.สต. ทรายขาวจำนวน 28 ราย น้อยที่สุดคือ รพ. สต. กระทิงทองจำนวน 4 ราย ส่วนโรคความดันโลหิตสูง PCU รพ. สอยดาวมีผู้ป่วยความดันโลหิตสูงรายใหม่ในพื้นที่มากที่สุดคือ 70 ราย รองลงมาคือ รพ. สต. ทรายขาวจำนวน 33 ราย น้อยที่สุดคือ รพ. สต. หนองมะค่าจำนวน 3 ราย จะเห็นว่าโดยรวมแล้ว pcu รพ. สอยดาวมีผู้ป่วยเบาหวาน ความดันโลหิตสูงที่ต้องดูแลเป็นจำนวนมากกว่า รพ.สต. อื่น ๆ เมื่อวิเคราะห์พฤติกรรมพบว่าร้อยละ 100 พฤติกรรมการกินอาหารที่ไม่เหมาะสม หวาน มัน เค็ม ร้อยละ 80 ไม่ออกกำลังกาย อีกทั้งยังเป็นชุมชนในตลาด มีร้านสะดวกซื้อ สิ่งแวดล้อมเอื้อต่อการเกิดโรค

กราฟ 5 กราฟแท่งแสดงจำนวนผู้ป่วยโรคเบาหวาน – ความดันโลหิตสูง(ราย)จำแนกหน่วยบริการ ในเขตอำเภอสอยดาวปีงบประมาณ 2561



จากกราฟแสดงให้เห็นว่าหน่วยบริการที่ดูแลผู้ป่วยโรคเบาหวานอย่างเดียวน้อยที่สุดคือ pcu รพ.สอยดาว 327 ราย รองลงมาคือ รพ.สต. สะตอง 265 ราย ส่วนความดันโลหิตสูงอย่างเดียวน้อยที่สุดคือ PCU รพ.สอยดาว เช่นเดียวกัน จำนวนผู้ป่วย 391 รายรองลงมาคือ รพ.สต.ทุ่งขนาน 358 ราย ส่วนเบาหวานมีโรคร่วมความดันโลหิตสูง

pcu รพ. สอยดาวพบผู้ป่วยมากที่สุด 179 ราย รองลงมา รพ.สต.สะตอน 168 ราย ซึ่งเป็นหน่วยบริการแม่ข่ายที่ต้องดูแลผู้ป่วยโรคเรื้อรังส่วนลูกข่ายจะมีผู้ป่วยที่ต้องดูแลน้อยลงตามลำดับดังกล่าว

ตาราง 3. แสดงจำนวนผู้ป่วยเบาหวาน ความดันโลหิตสูงในอำเภอสอยดาว
จำแนกหน่วยบริการแม่ข่าย ในอำเภอสอยดาว ปีงบประมาณ 2558-2560

หน่วยบริการ	เบาหวาน				ความดันโลหิตสูง				เบาหวาน+ความดันโลหิตสูง			
	ปี2558	ปี2559	ปี2560	ปี2561	ปี2558	ปี2559	ปี2560	ปี2561	ปี2558	ปี2559	ปี2560	ปี2561
รพ.สอยดาว	362	280	355	472	721	258	486	556	66	30	98	102
Pcu รพ. สอยดาว	100	187	302	328	356	395	352	422	77	47	76	80
รพ.สต ทรายขาว	46	87	90	128	164	179	241	274	80	47	82	92
รพ.สต ตาเรือ่ง	162	165	248	230	206	286	386	413	53	40	125	130
รพ.สต พุ่งขนาน	108	151	258	326	234	284	369	450	87	83	104	112
รพ.สต ไทรงาม	85	100	178	198	185	252	288	417	65	30	117	120
รพ.สต.สะตอน	98	151	192	253	188	300	265	401	82	46	138	145
รวม	1804	1759	1623	1935	2145	2807	2387	2948	989	568	740	781

แหล่งข้อมูล : รพ. สต ในเครือข่าย program Hos XP รวมผู้รับบริการที่รักษาที่ รพ. สอยดาวทั้งหมด

ข้อมูลปี 2561 นี้เป็นข้อมูลที่ค่อนข้างถูกต้องและแม่นยำเนื่องจากรวบรวมจาก program Hos XP รพ สต ในเครือข่าย ที่ตัด PID ที่ซ้ำกันออกแล้วจากผู้ป่วยที่มารับบริการที่ clinic รพ สอยดาว

ตารางแสดงตัวชี้วัดผลลัพธ์คุณภาพการบริการผู้ป่วยเบาหวานอำเภอสอยดาวเปรียบเทียบปี 2559-2561

ตัวชี้วัด	เป้าหมาย (%)	ผลการปฏิบัติงาน ปีงบประมาณ อ. สอยดาว (%)			ระดับประเทศ
		2559	2560	2561	
1. อัตราของระดับFBS ในผู้ป่วยเบาหวานอยู่ในเกณฑ์ที่ควบคุมได้ (≥ 70 mg/dl และ ≤ 130 mg/dl	> 40	35.04	36.73	35.59	
2. อัตราผู้ป่วยเบาหวานที่ได้รับการตรวจ HbA1c ประจำปี	> 90	91.04	79.33	73.37	
3. อัตราผู้ป่วยเบาหวานที่มีระดับ HbA1c น้อยกว่า 7%	> 30	29.96	24.87	31.4	25.84
4. อัตราการรักษาในโรงพยาบาลเนื่องจากภาวะแทรกซ้อนเฉียบพลันจากโรคเบาหวาน 103 ราย	< 4	3.46	6.82		
5. อัตราผู้ป่วยเบาหวานที่ได้รับการตรวจ Lipid profile ประจำปี	> 90	91.04	84.75	73.37	
6. อัตราผู้ป่วยเบาหวานที่มีระดับLDL< 100mg/dl	> 50	46.32	41.74	63.92	
7. อัตราของระดับความดันโลหิตในผู้ป่วยเบาหวานที่มีระดับความดันโลหิต $\leq 130/80$ mmHg	> 70	72.49	76.12	71.54	
8. อัตราผู้ป่วยเบาหวานที่ได้รับการตรวจจอประสาทตาประจำปี	> 90	90.63	91.59	61.20	
9. อัตราผู้ป่วยเบาหวานที่ได้รับการตรวจเท้าอย่างละเอียดประจำปี	> 90	94.64	91.59	61.20	
10. อัตราผู้ป่วยเบาหวานที่มีแผลที่เท้า	< 1.	2.67	1.14	1.40	
11. อัตราผู้ป่วยเบาหวานที่ได้รับการตัดนิ้วเท้า, เท้า, ขา	0	0.14	0.14	0.10	
12. อัตราผู้ป่วยเบาหวานที่ได้รับการสอนให้ตรวจและดูแลเท้าด้วยตนเอง หรือสอนผู้ดูแลอย่างน้อย 1 ครั้ง/ปี	> 90	94.64	91.59	61.20	
13. อัตราผู้ป่วยเบาหวานที่เป็น Diabetic retinopathy		6.22	3.65		
14. อัตราผู้ป่วยเบาหวานรายใหม่ จากกลุ่มเสี่ยง		15	10	12	
15. อัตราผู้ป่วยเบาหวานที่มีระดับ cholesterol < 200mg/dl	> 60	58.76	62.61	65.50	
16. อัตราผู้ป่วยเบาหวานที่มีระดับ Triglyceride < 150mg/dl	> 50	33.46	43.65	40.25	
17. อัตราผู้ป่วยเบาหวานที่มีระดับ HDL < 40 mg/dl	> 50	34.47	33.65	31.23	
18. อัตราผู้ป่วยเบาหวานที่ได้รับการตรวจ Micro Albuminuria ประจำปีอย่างน้อย 1 ครั้ง/ปี		91.04	84.07	73.37	
19. อัตราผู้ป่วยเบาหวานที่ได้รับการตรวจสุขภาพช่องปากประจำปี		94.64	91.59	73.37	
20. อัตราผู้ป่วยเบาหวานที่สูบบุหรี่ได้รับคำแนะนำปรึกษาให้เลิกสูบบุหรี่		100	100	100	

ตาราง 9. ตัวชี้วัดคุณภาพบริการผู้ป่วยความดันโลหิตสูงอำเภอสอยดาวปี 2561

ตัวชี้วัด	เป้าหมาย (%)	ผลการปฏิบัติงานปีงบประมาณ (%)			ผลงาน ประเทศ
		2559	2560	2561	
1. อัตราผู้ป่วยความดันโลหิตสูงที่ควบคุมความดันโลหิต อยู่ในเกณฑ์ < 140/90 mmHg	> 40	76.08	73.95	49.8	40.77
2. อัตราผู้ป่วยความดันโลหิตสูงที่ได้รับการตรวจติดตาม (Follow up) อย่างน้อย 2 ครั้งในรอบปีที่ผ่านมา		100	100	100	
3. อัตราผู้ป่วยความดันโลหิตสูงที่ได้รับการตรวจร่างกาย และตรวจทางห้องปฏิบัติการประจำปี		84.00	84.43	80.50	
4. อัตราผู้ป่วยความดันโลหิตสูงที่มีภาวะแทรกซ้อนหัวใจ และหลอดเลือด		1.06	0	0	
5. อัตราผู้ป่วยความดันโลหิตสูงที่มีภาวะแทรกซ้อนหลอดเลือด สมอง		1.36	21.24	23.00	
6. อัตราผู้ป่วยความดันโลหิตสูงที่มีภาวะผิดปกติทางไต		1.21	0		
7. อัตราผู้ป่วยความดันโลหิตสูงที่สูบบุหรี่ซึ่งได้รับ คำแนะนำปรึกษาให้เลิกสูบบุหรี่		100	100	100	

ตัวชี้วัดผลลัพธ์ด้านคุณภาพการดูแลรักษาผู้ป่วยเบาหวานความดันโลหิตสูงที่รักษาโรงพยาบาลส่งเสริมสุขภาพตำบล เครือข่ายโรงพยาบาลสอยดาว ปีงบประมาณ 2560 (11 ตัวชี้วัด)

ด้านความครอบคลุมการตรวจคัดกรองภาวะแทรกซ้อนในผู้ป่วยโรคเบาหวานและความดันโลหิตสูง

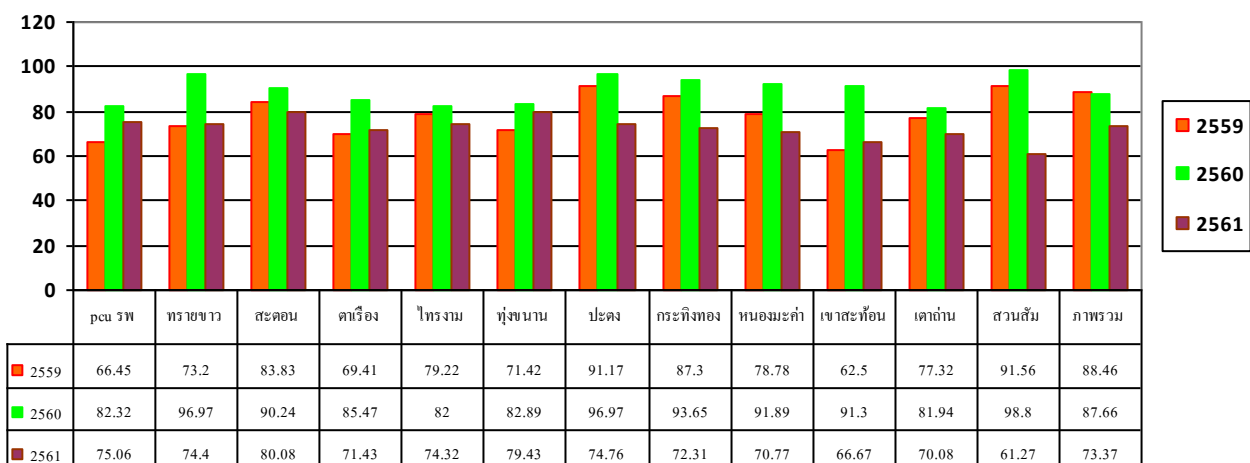
1. อัตราการตรวจ HbA1C อย่างน้อย 1 ครั้ง/ปี
2. อัตราการตรวจ LDL หรือ Lipid Profile ผู้ป่วยเบาหวานอย่างน้อย 1 ครั้ง / ปี
3. อัตราการตรวจ Microalbuminuria อย่างน้อย 1 ครั้ง/ ปี
4. อัตราการตรวจจอประสาทตา อย่างน้อย 1 ครั้ง/ปี
5. อัตราการตรวจเท้าอย่างละเอียด อย่างน้อย 1 ครั้ง/ ปี
6. อัตราผู้ป่วย Microalbuminuria ได้รับยากลุ่ม ACE – inhibitor หรือ ARB

1.กราฟแสดงอัตราการตรวจหาระดับ HbA1C ประจำปี อย่างน้อย 1 ครั้งต่อปี



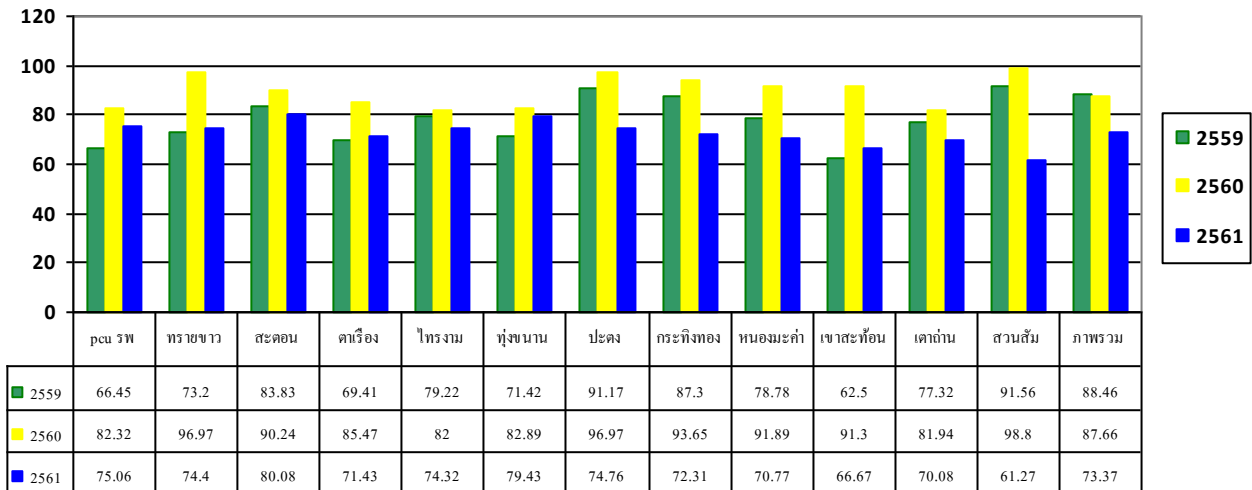
แหล่งข้อมูล : รายงาน HDC ณ. 30 ก.ย 61

2. กราฟแสดงอัตราการตรวจหาระดับ LDL ประจำปี หรือ Lipidprofile อย่างน้อย 1 ครั้งต่อปี



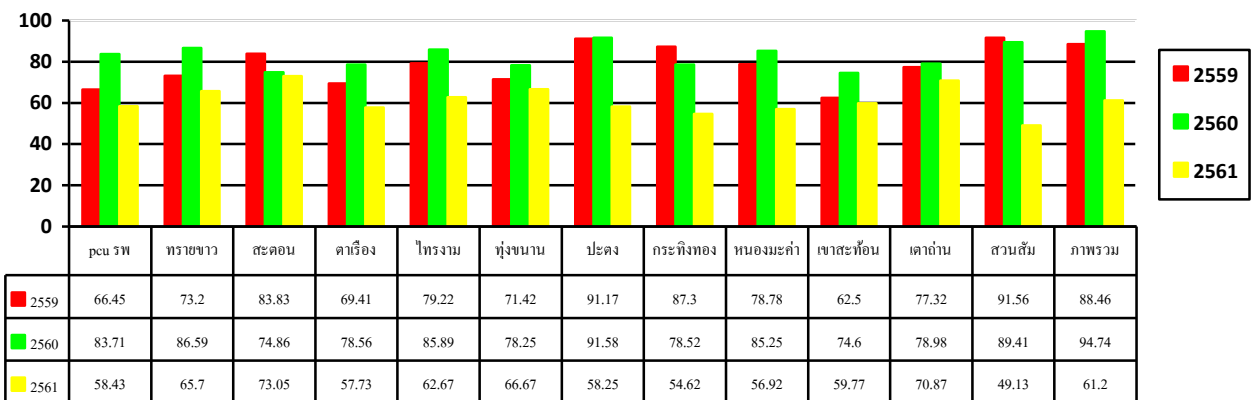
แหล่งข้อมูล : รายงาน HDC ณ. 30 ก.ย 61

3. กราฟแสดงอัตราการตรวจ Microalbuminuria อย่างน้อย 1 ครั้ง/ปี



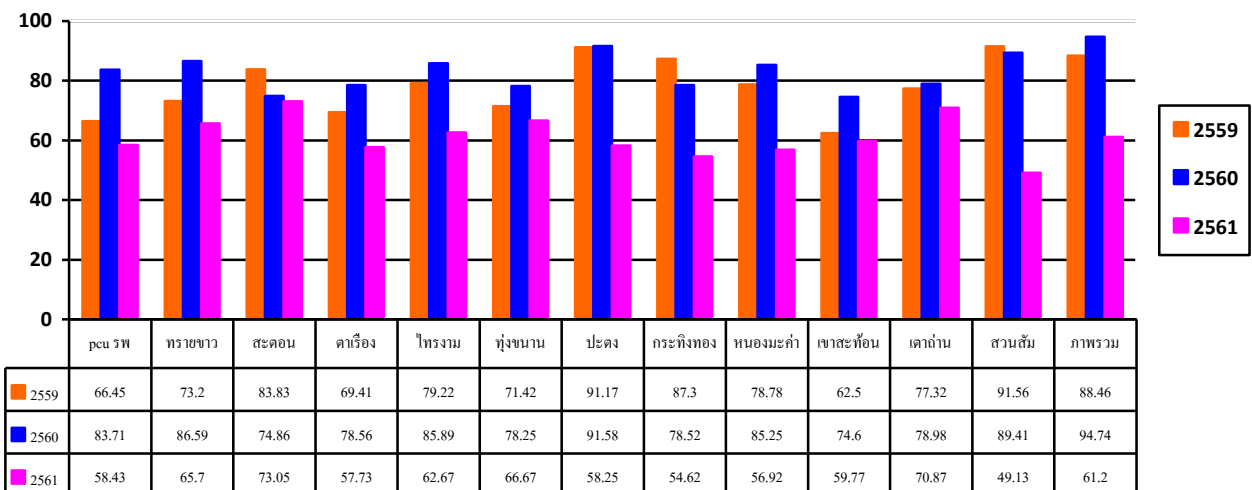
แหล่งข้อมูล : รายงาน HDC ณ. 30 ก.ย 61

4. กราฟแสดงอัตราการตรวจจอประสาทตา อย่างน้อย 1 ครั้ง/ปี

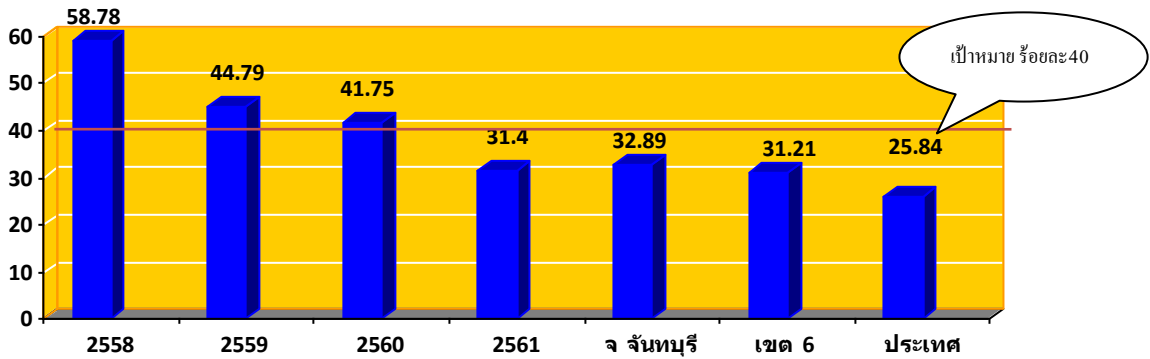


แหล่งข้อมูล : รายงาน HDC ณ. 30 ก.ย 61

5. กราฟแสดงอัตราการตรวจเท้าอย่างละเอียด อย่างน้อย 1 ครั้ง/ปี

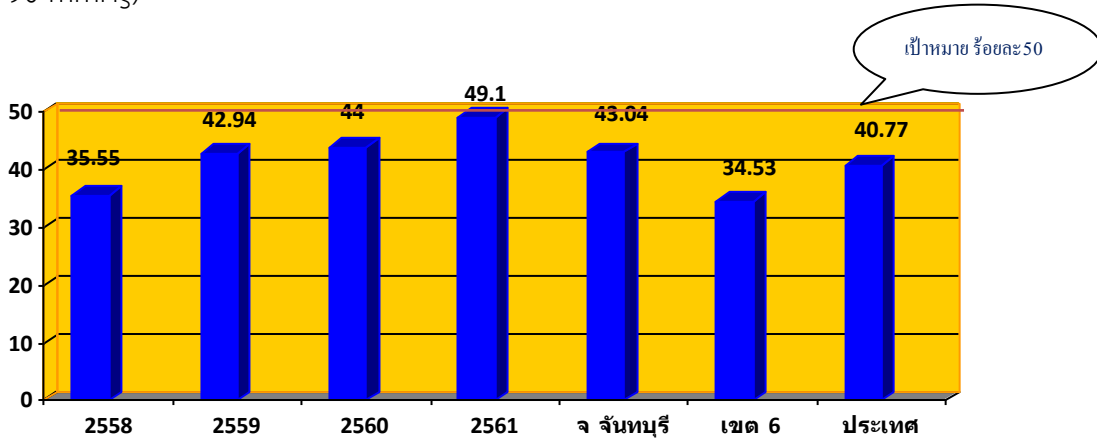


ตัวชี้วัดผลลัพธ์ด้านคุณภาพการดูแลรักษาผู้ป่วยเบาหวานความดันโลหิตสูงเปรียบเทียบระดับจังหวัด เขต ประเทศ กราฟแท่งแสดงอัตราผู้ป่วยเบาหวานที่ควบคุมระดับน้ำตาลในเลือดได้เปรียบเทียบระดับจังหวัด เขต ประเทศ (HbA1c < 7 %)



แหล่งข้อมูล : รายงาน HDC ณ. 30 ก.ย 61

จากกราฟแท่งแสดงอัตราผู้ป่วยเบาหวานที่ควบคุมระดับน้ำตาลในเลือดได้เปรียบเทียบระดับจังหวัด เขต ประเทศ (HbA1c < 7 %) จากข้อมูล HDC พบว่าอำเภอสอยดาวโดยรวมควบคุมระดับน้ำตาลใกล้เคียงกับระดับจังหวัดจันทบุรี โดยระดับอำเภอสอยดาวควบคุมได้ร้อยละ 31.4 ระดับจังหวัดควบคุมได้ร้อยละ 32.89 สูงกว่าระดับเขต 6 โดยระดับเขต 6 ควบคุมได้ร้อยละ 31.21 และได้สูงกว่าระดับประเทศโดยระดับประเทศควบคุมได้ร้อยละ 25.84 แต่ยังคงต่ำกว่าเป้าหมายร้อยละ 40 เนื่องจากโรคเบาหวานเป็นโรคที่ต้องปรับเปลี่ยนพฤติกรรมและมีการประเมินผลการปรับเปลี่ยนทุก 3 เดือน 6 เดือน จึงต้องมีการพัฒนากระบวนการดูแลผู้ป่วยเบาหวานต่อเนื่อง กราฟแท่งแสดงอัตราผู้ป่วยความดันโลหิตสูงที่ควบคุมระดับความดันโลหิตได้ดีเปรียบเทียบระดับจังหวัด เขต ประเทศ (BP<140/90 mmHg)



แหล่งข้อมูล : รายงาน HDC ณ. 30 ก.ย 61

จากกราฟแท่งแสดงอัตราผู้ป่วยความดันโลหิตสูงที่ควบคุมระดับความดันโลหิตได้ดีเปรียบเทียบระดับจังหวัด เขต ประเทศ (BP<140/90 mmHg) จากข้อมูล HDC พบว่าอำเภอสอยดาวโดยรวมควบคุมระดับความดันโลหิตใกล้เคียงกับระดับจังหวัดจันทบุรี โดยระดับอำเภอสอยดาวควบคุมได้ร้อยละ 49.1 ระดับจังหวัดควบคุมได้ร้อยละ 43.04 สูงกว่าระดับเขต 6 โดยระดับเขต 6 ควบคุมได้ร้อยละ 34.53 และได้สูงกว่าระดับประเทศโดยระดับประเทศควบคุมได้ร้อยละ 40.77 แต่ยังคงต่ำกว่าเป้าหมายร้อยละ 50 เนื่องจากโรคความดันโลหิตสูงเป็นโรคที่ต้องปรับเปลี่ยนพฤติกรรมและมีการประเมินผลการปรับเปลี่ยนทุก 3 เดือน 6 เดือน จึงต้องมีการพัฒนากระบวนการดูแลผู้ป่วยความดันโลหิตสูงอย่างต่อเนื่อง เพื่อให้ผู้ป่วยควบคุมระดับความดันโลหิตสูงได้และลดภาวะแทรกซ้อน