

**การส่งต่อผู้ป่วยระหว่าง**

**PCU – โรงพยาบาลสอยดาว**

**ระหว่าง เดือน มีนาคม – ธันวาคม 2554**

PCU/สอ.	มี. ค	เม. ย	พ. ค	มิ. ย	ก. ค	ส. ค	ก. ย	ต. ค	พ. ย	ธ. ค	รวม
สะพาน	2	2	2	9	7	10	9	9	3	1	54
ไทรงาม	3	4	6	12	4	5	19	9	13	3	78
ตาเรือ	2	-	8	5	8	10	-	6	10	3	52
หนองมะค่า	2	6	4	3	1	1	1	2	2	2	24
ทรายขาว	-	2	2	7	4	5	6	4	6	2	38
สวนส้ม	5	3	2	2	1	1	-	4	-	-	18
ปะตง	-	2	1	6	5	1	2	3	2	2	24
PCU/รพ.	1	1	2	3	2	-	1	-	-	2	12
กระทิงทอง	-	-	-	5	-	1	-	1	-	1	8
เตาถ่าน	-	2	2	-	2	2	1	3	-	-	12
เขาสะท้อน	-	-	2	2	-	-	1	2	1	-	8
ทุ่งขนาน	1	1	3	3	2	1	-	2	1	-	14
รวม	16	23	34	57	36	37	40	45	38	16	342



## กลุ่มโรคและการวินิจฉัยที่ส่งมา โรงพยาบาลสอยดาว

1	HT	34	ราย
2	DM	31	ราย
3	กลุ่มอาการเกี่ยวกับแผลต่างๆ ( LW , infected wound , cut wound, Bed sore )	23	ราย
4	ไม่ลง DX	21	ราย
5	ผล Pap Smear ผิดปกติ	19	ราย
6	Mass ต่างๆ	17	ราย

7	กลุ่มอาการไข้อื่นๆ ที่แยกจาก DF ( Fever Caused ,Viral Infection , Malaria ,Typhoid fever	16	รายชื่อ
8	DF	16	รายชื่อ
9	โรคเกี่ยวกับตา (Cataract, Corneal Ulcer , FB , Hordeolum ,Visual loss)	16	รายชื่อ
10	โรคทางสูติกรรม ( B\N, Pregnancy ,Placenta Previa )	13	รายชื่อ
11	โรกระบบทางเดินหายใจ ( Asthma , Bronchitis , COPD , URI )	11	รายชื่อ
12	กลุ่มอาการปวดกระดูก , กล้ามเนื้อ (Muscle pain , LBP , Herniated disc )	11	รายชื่อ

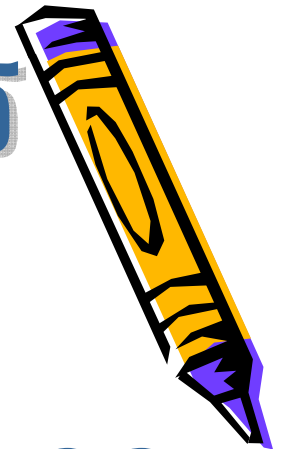
13	กลุ่มR\O Fracture ต่างๆ	11	ราย
14	กลุ่มอาการ Abdominal Pain ( Abd. pain , R\O Appendic , pu )	10	ราย
15	กลุ่มอาการเวียนศีรษะ ( Dizziness , Vertigo . Syncope )	10	ราย
16	โรกระบบทางเดินปัสสาวะ ( UTI , Cystitis , Stone )	9	ราย
17	กลุ่มอาการ Allergic ( แพ้ยา , อาหาร , ฝังถ่าย , ต่อด้อย )	7	ราย
18	Thyroid	7	ราย

19	Cellulitis	6	ราย
20	Dog bite	6	ราย
21	Abscess	6	ราย
22	โรคเกี่ยวกับหู (hearing loss , otitis media	5	ราย
23	Skin (Dermatitis )	3	ราย
24	Heart (R\O MI , R\O AF , Cardiac arrhythmia )	3	ราย
25	กลุ่มอาการอื่นๆ เช่น ชาบวม Neuralgia , Vomiting , Hypotension	34	ราย
	<b>รวม</b>	<b>342</b>	<b>ราย</b>

กลุ่มวินิจฉัยโรค/ กลุ่มอาการ  
ของ PCU , สอ  
และการตอบกลับของโรงพยาบาล  
ที่ไม่ตรงกัน รวม 51 ราย

วินิจฉัยถูกต้อง 85.09%

วินิจฉัยไม่ถูกต้อง 14.91%



DX 1 = ของ PCU , สอ

DX 2 = ของโรงพยาบาล

- ◆ 1 R/O CVA = Alcohol acute intoxication
- ◆ 2 DF = Malaria PV
- ◆ 3 Stone = Myalgia
- ◆ 4 Typhoid fever = R/O IE (Infective Endocarditis)
- ◆ 5 DF = Malaria PV
- ◆ 6 Placenta previa = Threatened abortion
- ◆ 7 Drug Allergy = Measles
- ◆ 8 Thyroid = E1
- ◆ 9 Cystitis = Vaginitis
- ◆ 10 R/O Appendicitis = Dyspepsia
- ◆ 11 Weakness = Hypo k.
- ◆ 12 Abscess = NF (Necrotizing fasciitis)
- ◆ 13 Hepatitis = Typhoid



DX 1 = ของ PCU , สอ

DX 2 = ของโรงพยาบาล

◆ 14 R/O MI

= Abd. Pain

◆ 15 R/O AF

= EKG Normal

◆ 16 Hepatitis

= Hemorrhoid

◆ 17 Cataract

= Pterygium

◆ 18 Abscess

= Breast Mass

◆ 19 Muscle Pain

= Spinal Stenosis

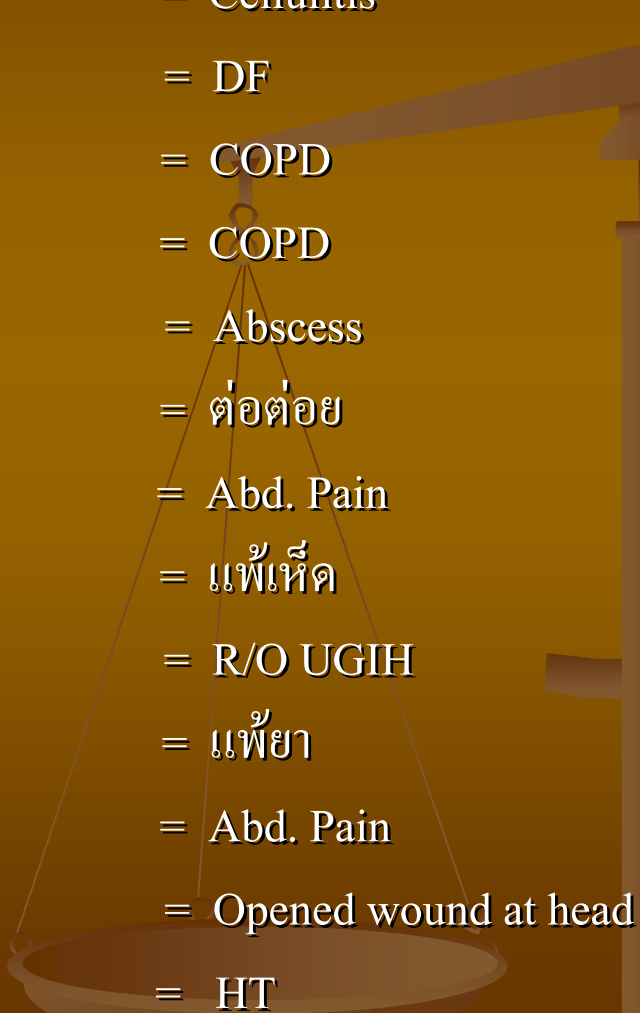
◆ 20 Pharyngitis

= Common cold

# DX โรคที่ Refer จาก PCU, สอ แล้ว Admit

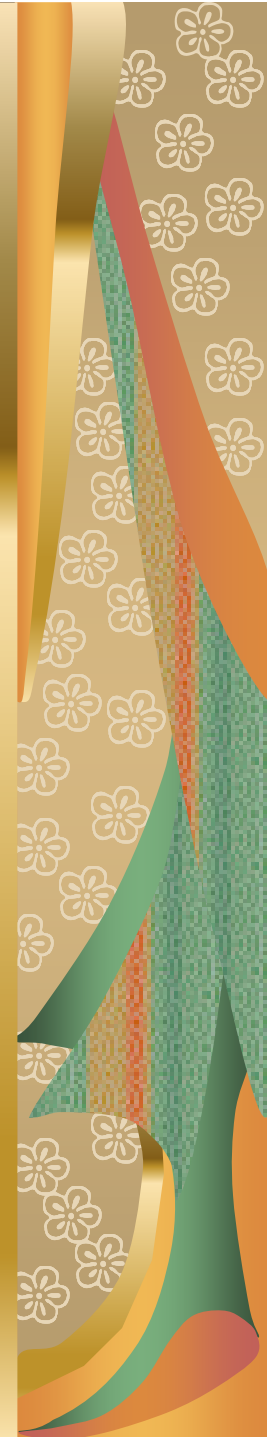
## DX 1 ของ PCU, สอ

## DX 2 ของโรงพยาบาลสอยดาว

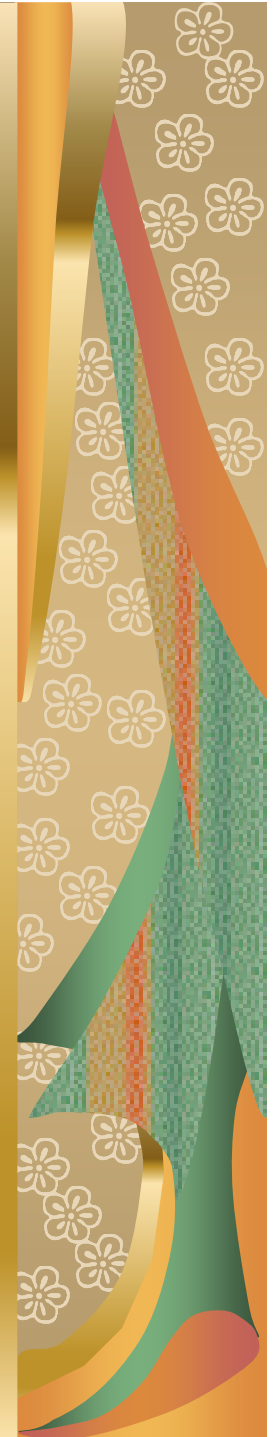
- |                            |                        |
|----------------------------|------------------------|
| ■ 1 อัมพาบบวม              | = อัมพาบบวม            |
| ■ 2 Typhoid fever          | = Fever caused         |
| ■ 3 Cellulitis             | = Cellulitis           |
| ■ 4 DF                     | = DF                   |
| ■ 5 AGE c COPD             | = COPD                 |
| ■ 6 COPD                   | = COPD                 |
| ■ 7 Abscess                | = Abscess              |
| ■ 8 ต้อต้อย                | = ต้อต้อย              |
| ■ 9 Ac. Pancreatitis       | = Abd. Pain            |
| ■ 10 Mushroom toxic Effect | = แพ้เห็ด              |
| ■ 11 UGIH                  | = R/O UGIH             |
| ■ 12 Viral Infection       | = แพ้ยา                |
| ■ 13 UTI                   | = Abd. Pain            |
| ■ 14 Opened wound at head  | = Opened wound at head |
| ■ 15 HT                    | = HT                   |
- 

# ปัญหาที่พบจากการตรวจเวชระเบียนที่ PCU

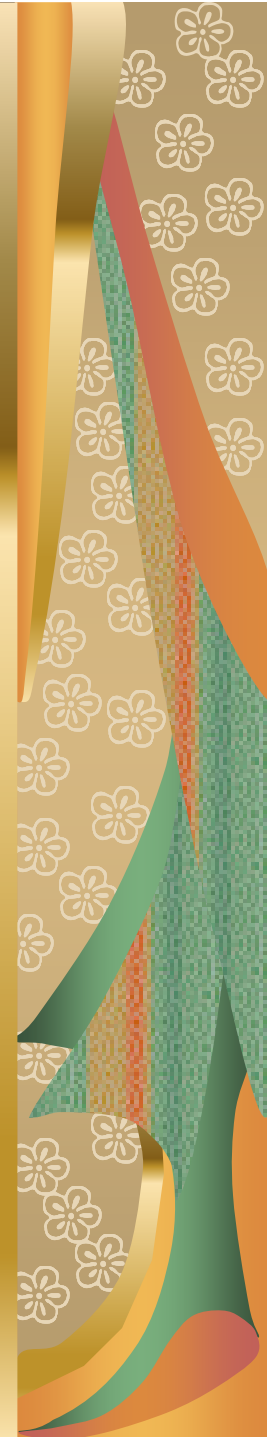
- 1 ตรวจร่างกาย Positive, Negative ที่สำคัญควรปรากฏในเวชระเบียน
- 2 Amoxy(500) 1\*3 หรือ 2\*2 ก็พอไม่ต้อง 2\*3
- 3 Add Herb เพื่อเพิ่มอัตราการใช้สมุนไพร
- 4 DX -> Definite , Symptom ควรเลี้ยง(Abd.pain)
- 5 รหัส S,T -> ต้อง DX , LW,AW, ฯลฯ ตามด้วยสาเหตุ
- 6 DXให้ตรง ICD 10 / Weakness Cause -> Malaise
- 7 จ่าย FBC ให้ดูซีดใหม่ด้วย เจาะHCT ดูได้ มีSign Iron def ใหม่  
ลิ้นลิ้น เล็บบวม
- 8 DX: Common Cold แต่จ่าย Amoxy ไม่สัมพันธ์กัน
- 9 ตราป้อม ไม่มี PE อยู่ ควรทำ
- 10 ผิวหนังอักเสบ + Impetigo ? DX: Dermatitis
- 11 ผื่นคันถ้าไม่ใช่ Urticaria ให้ Calamine ไม่ค่อยช่วย
- 12 การให้ Dextro ในเด็ก ระวัง อายุ < 6 ปี กดการหายใจ



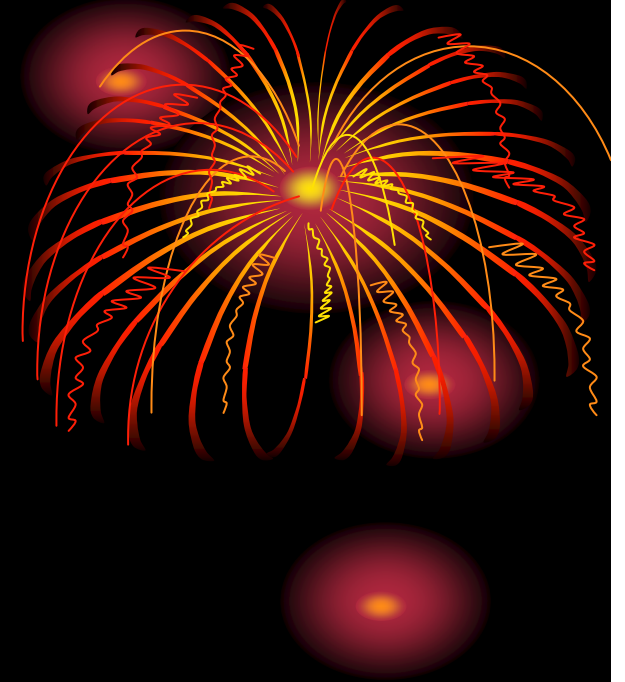
- 13 เด็กอายุ < 5 ปี ให้ CPM Syr ดู ARIC
- 14 Dermatitis, Fungal Infection : DDX .ให้ได้ว่าเป็นอาการ  
อาการเป็นๆหายๆ
- 15 Adnexitis -> ตกขาว ? กดเจ็บตรงไหน , เชื่อเป็นอะไรให้ยาต้องดูเชื้อ
- 16 Cystitis-> ให้ยา 3-5 วันพอไม่ควรให้ยาขับปัสสาวะ
- 17 แผลอักเสบ เชื้อ Strap ให้ Dicloxa หรือ Bactrim ดีกว่า Amoxy
- 18 Epiphora (น้ำตาไหล) ระวังท่อน้ำตาอุดตัน
- 19 Diarrhea ง่าย Amoxy Syr ไม่ค่อยได้ประโยชน์
- 20 Abscess fluctuation ทำ I&D ให้ ATB
- 21 Cough ยาแก้ไอ แบ่ง 3 กลุ่ม ยาขับเสมหะ, ยาละลายเสมหะ, ยากดการไอ
- 22 ปวดข้อศอก Tennis Elbow
- 23 เหนื่อยเพลีย ง่าย FBC (pt ไม่ได้ชี้แจงจ่ายเพื่ออะไร? )
- 24 ใน URI อาจไม่จำเป็นต้องให้ Domperidone
- 25 LBP ตรวจ SLRT, EHL, Sensory ถามว่าปวดร้าวลงขาไหม



- 26 ATB ใน Tonsillitis -> ครบ 7-10 วัน
- 27 Hordeolum -> เชื้อ Staph ให้ Amoxy ไม่ค่อย Sen, ยาหยอดตาไม่ค่อยช่วย
- 28 Dyspepsia , PU->RX ครบ Course 4-6 wks ไม่ดีขึ้น Refer รพช. เพื่อส่ง Investigation
- 29 ไข้ ปากเปื่อย -> ดูฝ่ามือ, ฝ่าเท้า, คอ ว่าเป็น Hand foot mouth disease
- 30 เขียนตรวจร่างกายไว้ด้วย (ตราปั๊มไม่มีช่องตรวจร่างกาย)
- 31 คอแดงในเด็กอาจเป็น Virus เป็นส่วนใหญ่ ATB อาจไม่จำเป็น
- 32 เจ็บสันเท้า Fasciitis ให้ยาก่อนไม่ดี ส่งมาฉีด Kenacort
- 33 ให้ NSAIDS 2 ตัว ไม่ควรให้ 2 ตัวควบกัน
- 34 ตรวจตา แดงบริเวณ โชน ไหน, จีตา ? VA ดู Pupil
- 35 Diarrhea ในเด็ก เป็น Viral ไม่ค่อยจำเป็นต้องให้ ATB ต้องดูว่ามี Dehydration ? โหม เช่น ตาโหล, หนังเหี่ยว
- 36 ปวดข้อ ข้อเท้าบวมเป็นๆหายๆ นึกถึง โรค Gout ด้วย



# จบ



นำเสนอโดย

น.พ.ธวัช คงคาลัย

คุณชลดา ผลศิริ ที่ปรึกษา

คุณไอยริน คงชัยกุล รวบรวมข้อมูล

คุณชนากานต์ โชติแสง บันทึก