

วิเคราะห์ข้อมูลผู้ป่วยที่เข้ารับการรักษาใน  
โรงพยาบาลสอยดาวด้วยภาวะ  
ระดับน้ำตาลในเลือดสูง

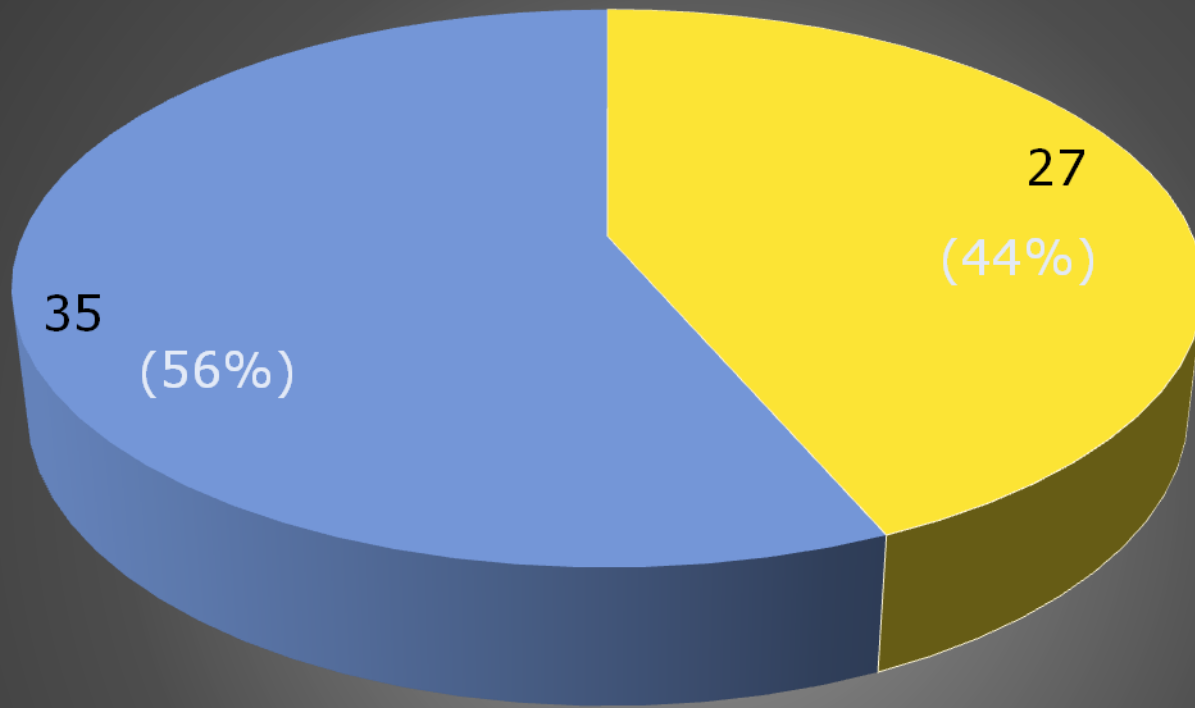
ประจำปีงบประมาณ 2556  
(พ.ค.55 - ต.ค.56)

- มีข้อมูลผู้ป่วย admit ด้วย hyperglycemia 62 ครั้ง  
(ผู้ป่วย 60 ราย )
- ทั้ง 62 ครั้ง ได้รับการวินิจฉัยเป็น simple hyperglycemia
- เป็นผู้ป่วยที่ได้รับการรักษานอกเขต อ. สอยดาว 2 ราย

- มีผู้ป่วย **new case** ทั้งหมด **8** ราย ในปีงบประมาณ **2556**
- มีผู้ป่วย **DM** รายเดิมที่ **admit** ด้วย  
**simple hyperglycemia 54 admission**

อายุ	จำนวน (คน)
40-49	12(19.35%)
50-59	18(29.03%)
60-69	13(20.97%)
70-79	17(27.42%)
80-89	2(3.2%)
90-99	0(0%)

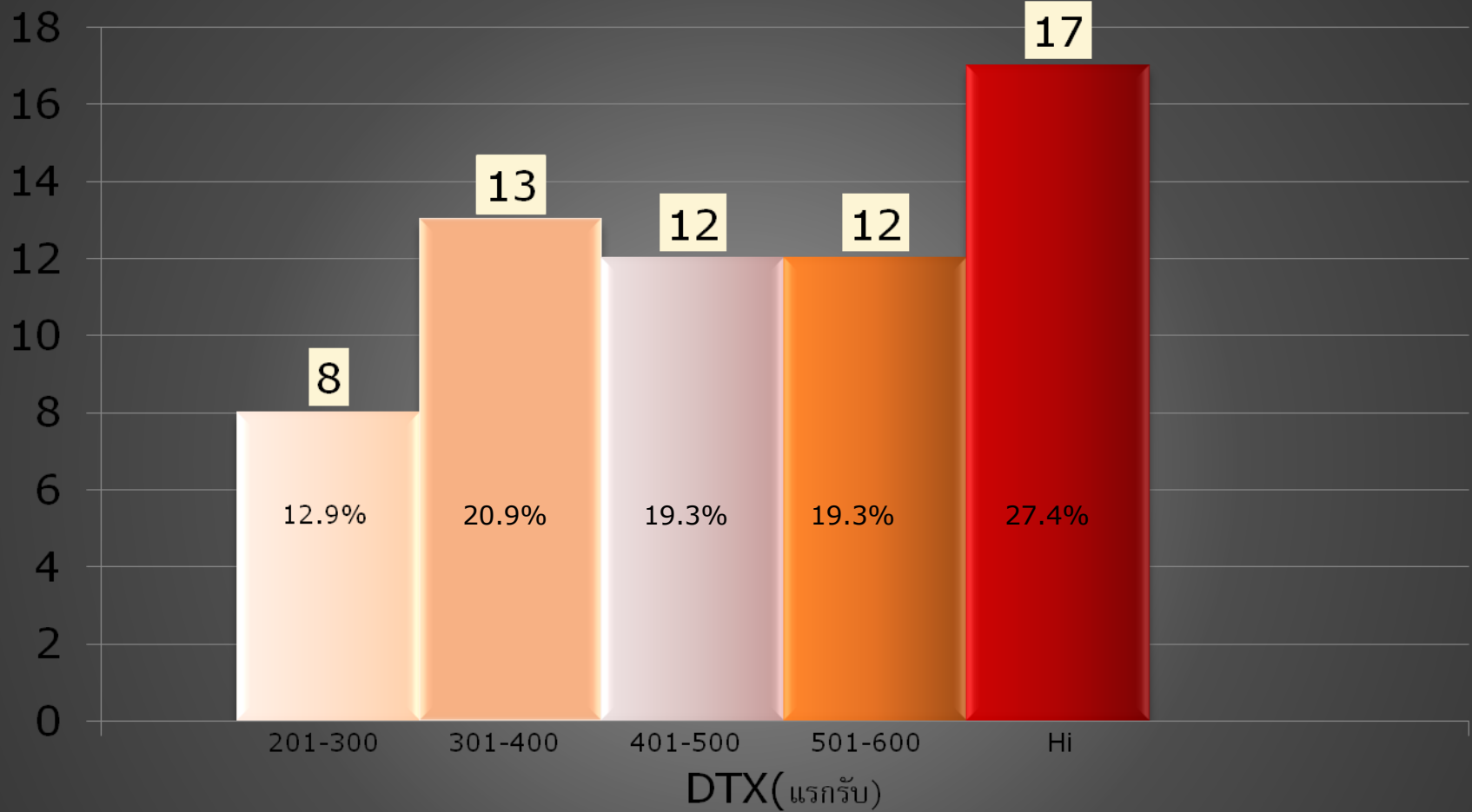
ตารางแสดงอายุของผู้ป่วยที่ admit ด้วย hyperglycemia



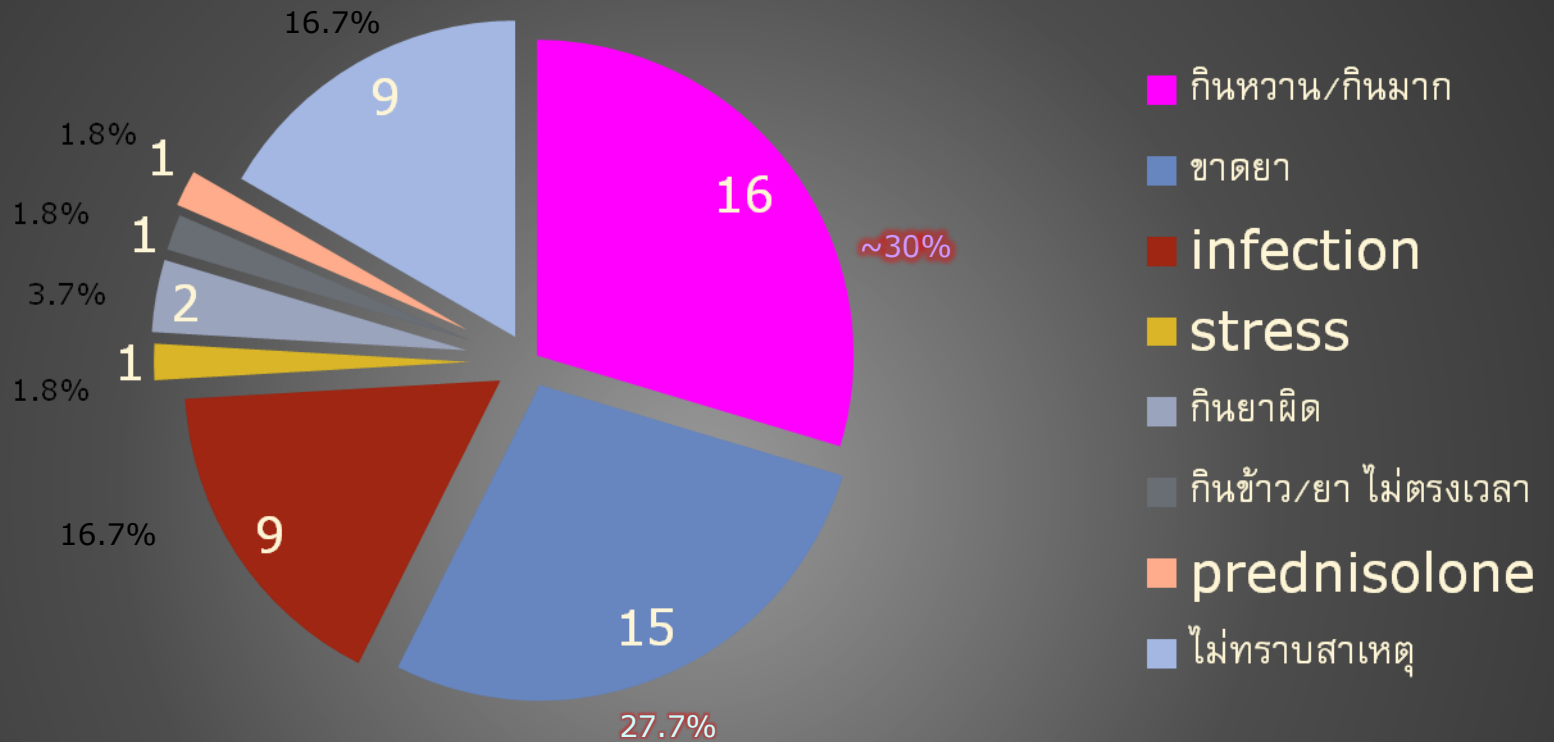
■ ชาย

■ หญิง

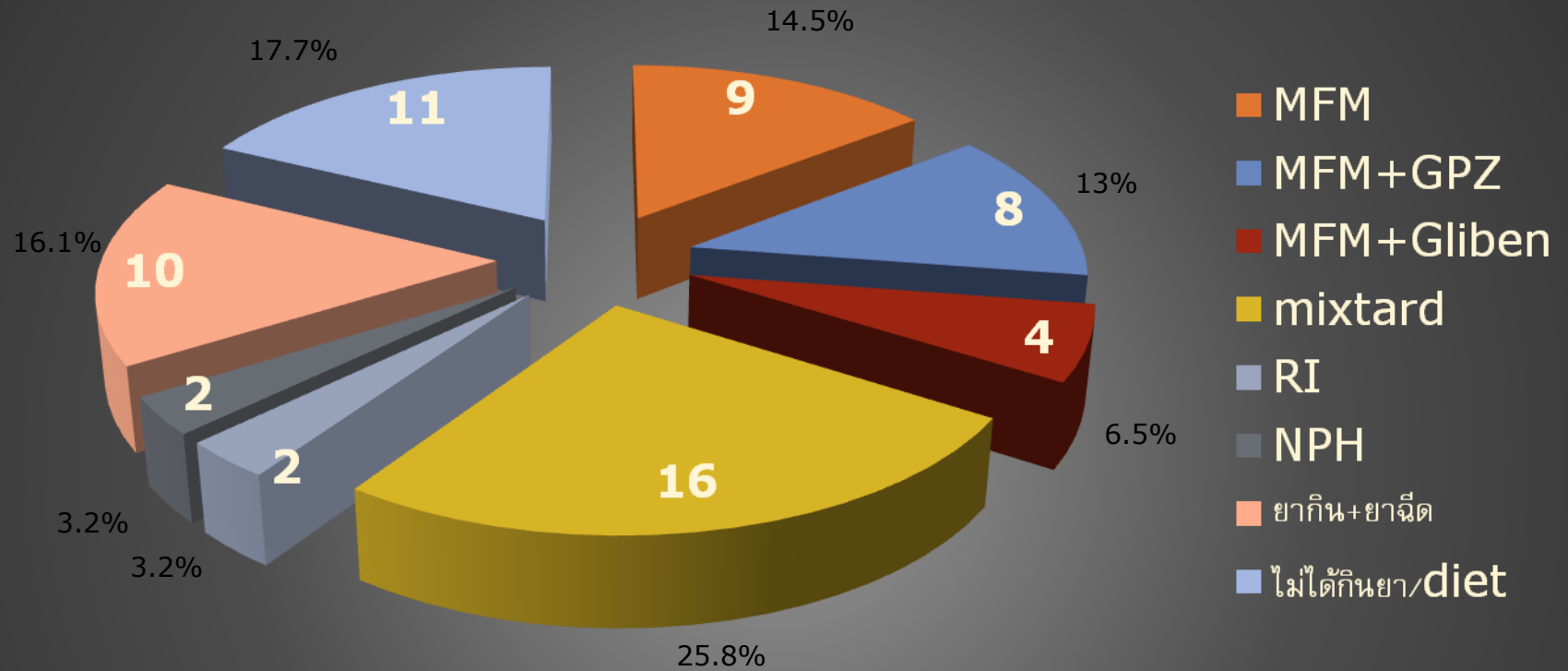
กราฟแสดงเพศของผู้ป่วยที่ admit ด้วย hyperglycemia



**DTX** แกรกรับ



**Risk factor → admission of simple hyperglycemia**

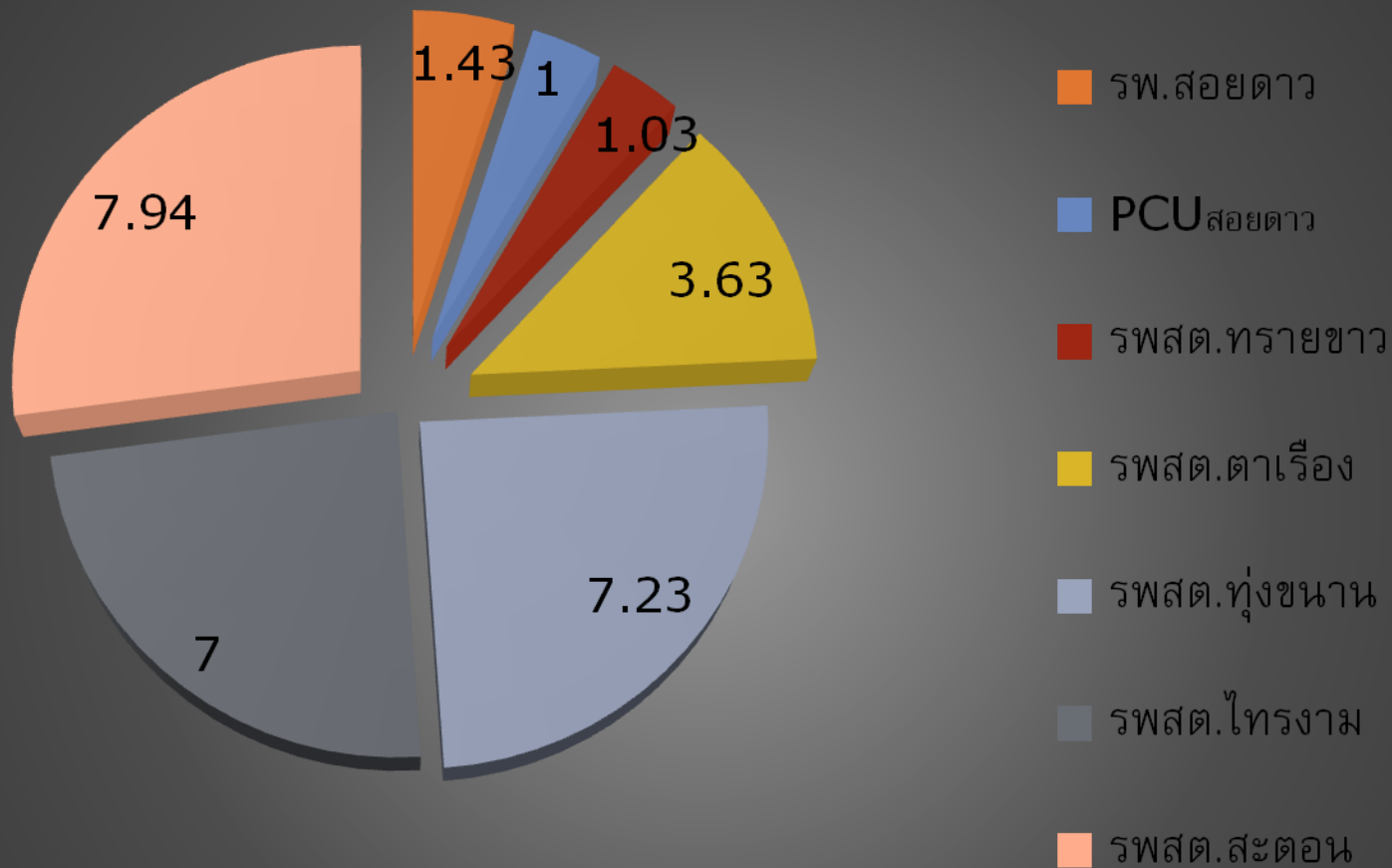


การรักษาเต็มของผู้ป่วย



- ทุกเคสรักษาด้วย RI scale (ไม่มี RI drip)

การรักษาภาวะ **Simple Hyperglycemia**



**%การadmitของผู้ป่วยDM จากแต่ละ PCU**

ขอบคุณค่ะ