

**ค่าใช้จ่ายต่อครั้งของผู้ป่วยโรคความดัน  
โลหิตสูงและเบาหวานใน PCU  
อำเภอสอยดาว จังหวัดจันทบุรี  
ปีงบประมาณ 2552**

**ผู้ศึกษา**

**ณัฐรดา กงทอง**

**สุกัญญา บุญบัวมาศ**

# บทนำ

เนื่องจากมีการให้บริการออกตรวจโรคความดันโลหิตสูงและเบาหวาน ให้แก่ 6 สถานีอนามัยในอำเภอสอยดาว เพื่อเป็นการลดจำนวนผู้ป่วยที่เข้ามารักษาในโรงพยาบาล ซึ่งในแต่ละครั้งมีผู้ป่วยจำนวนมากถึงเกือบร้อยคนในการรักษา ซึ่งทำให้มีการใช้จ่ายยาจำนวนมาก

เพื่อติดตามผลการดำเนินงานในปีงบประมาณ 2552 ที่ผ่านมา ว่าได้ใช้จ่ายต่อครั้งเป็นมูลค่าจำนวนกี่บาท และวิเคราะห์หาปัจจัยความแตกต่างแต่ละแห่งเพื่อเป็นแนวทางในการลดค่าใช้จ่ายต่อไปในอนาคต

# วัตถุประสงค์

- เพื่อทราบค่าใช้จ่าย (ค่ายาและเวชภัณฑ์ที่ไม่ใช่ยา) ต่อครั้งของผู้ป่วย DM และ HT ของแต่ละ PCU
- เพื่อวิเคราะห์หาปัจจัยที่มีผลต่อค่าใช้จ่ายในแต่ละ PCU

# วิธีการศึกษา

1. เก็บรวบรวมข้อมูลจำนวนและมูลค่าการใช้ยาของแต่ละ PCU และข้อมูลทั่วไปของแต่ละ PCU
2. วิเคราะห์ข้อมูลของแต่ละ PCU
3. วิเคราะห์ปัจจัยที่มีผลต่อค่าใช้จ่ายต่อครั้ง
4. นำเสนอข้อมูล

# อุปสรรคและการแก้ไข

## อุปสรรค

ระหว่างการเก็บข้อมูลสถานีนีออนามัยตำบลตาเรือฐานข้อมูลที่เก็บไว้ในคอมพิวเตอร์ใช้การไม่ได้ กู้คืนฐานข้อมูลไม่ได้

## การแก้ไข

มีข้อมูลของ **secondary data** แต่อาจจะไม่ใช่ข้อมูลที่ใช่ยา  
ปริมาณจริงในแต่ละครั้ง เนื่องจากเป็นปริมาณยาที่เบิกไป  
การศึกษาครั้งนี้จึงไม่ได้นำข้อมูลของสอ.ตาเรือเข้ามาศึกษาและ  
วิเคราะห์

## ผลการศึกษา

- สอ.ทุ่งขนานมีค่าใช้จ่ายต่อครั้งมากที่สุด **130.92** บาท รองลงมา ได้แก่ PCU รพ. , สอ.ไทรงาม, สอ.สะตอน, สอ.ทรายขาว (**122.13, 81.81, 76.02, 58.86** บาท ตามลำดับ)
- ค่าใช้จ่ายต่อครั้งที่สูงเช่น ของสอ.ทุ่งขนาน อาจจะขึ้นกับปัจจัยด้าน ความรุนแรงของโรค หรือปัจจัยด้านผู้ให้การรักษา อื่นๆ เป็นต้น
- ค่าใช้จ่ายต่อครั้งที่ต่ำ เช่น ของสอ.ทรายขาว อาจจะบ่งว่ามีขนาดและ ความรุนแรงน้อยและโรคแทรกซ้อนที่น้อยกว่า แต่เนื่องจากการศึกษา นี้ไม่ได้เป็นการศึกษาเปรียบเทียบ (ทั้งหมดเป็นแค่สมมติฐานต้อง พิสูจน์ โดยการศึกษเพิ่มเติมและเปรียบเทียบกับที่อื่น)

ข้อมูลทั่วไป

## ข้อมูลทั่วไปโรคเรื้อรังในศูนย์สุขภาพชุมชนโรงพยาบาลสอยดาว อำเภอสอยดาว

ลำดับ	รหัส	คำอธิบาย	จำนวน	%
1	I10	ความดันโลหิตสูงไม่ทราบสาเหตุ (ปฐมภูมิ)	726	53%
2	E14	เบาหวานที่ไม่ระบุรายละเอียด	100	7%
3	N189	ไตวายเรื้อรัง ไม่ระบุรายละเอียด	50	4%
4	J459	โรคหืด ไม่ระบุรายละเอียด	32	2%
5	I259	โรคหัวใจขาดเลือดเรื้อรัง ไม่ระบุรายละเอียด	10	1%
6	J45	โรคหืด	8	1%
7	E11	เบาหวานชนิดที่ไม่ต้องพึ่งอินซูลิน	5	0%
8	J449	โรคปอดอุดกั้นเรื้อรัง ไม่ระบุรายละเอียด	3	0%
9	I500	หัวใจล้มเหลวแบบมีน้ำคั่ง	3	0%
10	I48	เอเทรียล ฟีบริลเลชัน และฟลัตเตอร์	2	0%

ที่มา: ศูนย์บริหารจัดการฐานข้อมูลสุขภาพระดับปฐมภูมิ สำนักนโยบายและยุทธศาสตร์  
สำนักงานปลัดกระทรวงสาธารณสุข



## ข้อมูลทั่วไปโรคเรื้อรังในสถานีนอมาัยบ้านสะตอน ตำบลสะตอน

ลำดับ	รหัส	คำอธิบาย	จำนวน	%
1	I10	ความดันโลหิตสูงไม่ทราบสาเหตุ (ปฐมภูมิ)	331	26%
2	I15	ความดันโลหิตสูงแบบทุติยภูมิ	5	0%
3	I519	โรคหัวใจ ไม่ระบุรายละเอียด	5	0%
4	A150	วัณโรคปอด ยืนยันด้วยผลการตรวจเสมหะโดยใช้กล้องจุลทรรศน์ อาจมีหรือไม่มีภาวะเชื้อ	4	0%
5	C099	เนื้องอกร้ายของทอนซิล ไม่ระบุรายละเอียด	4	0%
6	D090	มะเร็ง ณ จุดเริ่มของกระเพาะปัสสาวะ	3	0%
7	D092	มะเร็ง ณ จุดเริ่มของตา	3	0%
8	I48	เอเทรียล ฟีบริลเลชัน และฟลัตเตอร์	2	0%
9	C069	เนื้องอกร้ายของปาก ไม่ระบุตำแหน่ง	2	0%
10	C342	เนื้องอกร้ายของกลีบกลางของหลอดลมหรือปอด	2	0%
11	J449	โรคปอดอุดกั้นเรื้อรัง ไม่ระบุรายละเอียด	2	0%
12	E14	เบาหวานที่ไม่ระบุรายละเอียด	2	0%

ที่มา: ศูนย์บริหารจัดการฐานข้อมูลสุขภาพระดับปฐมภูมิ สำนักนโยบายและยุทธศาสตร์  
สำนักงานปลัดกระทรวงสาธารณสุข

# ข้อมูลทั่วไปโรคเรื้อรังในสถานีนอมนามัยบ้านตาเรือง ตำบลปะตง

ลำดับ	รหัส	คำอธิบาย	จำนวน	%
1	C600	เนื้องอกร้ายของหนังหุ้มปลายองคชาต	567	22%
2	I10	ความดันโลหิตสูงไม่ทราบสาเหตุ (ปฐมภูมิ)	453	18%
3	I15	ความดันโลหิตสูงแบบทุติยภูมิ	334	13%
4	I152	ความดันโลหิตสูงจากความผิดปกติอื่นของต่อมไร้ท่อ	31	1%
5	C301	เนื้องอกร้ายของหูชั้นกลาง	19	1%
6	I151	ความดันโลหิตสูงจากความผิดปกติอื่นของไต	18	1%
7	I519	โรคหัวใจ ไม่ระบุรายละเอียด	15	1%
8	C380	เนื้องอกร้ายของหัวใจ	13	1%
9	C080	เนื้องอกร้ายของต่อมน้ำลายใต้ขากรรไกรล่าง	12	0%
39	I158	ความดันโลหิตสูงแบบทุติยภูมิแบบอื่น	3	0%
40	C250	เนื้องอกร้ายของส่วนหัวดับอ่อน	3	0%
41	I48	เอเทรียล ฟีบริลเลชัน และฟลัตเทอร์	3	0%
42	D06	มะเร็ง ณ จุดเริ่มของปากมดลูก	2	0%
43	C542	เนื้องอกร้ายของกล้ามเนื้อมดลูก	2	0%
26	E10	เบาหวานชนิดที่ต้องพึ่งอินซูลิน	5	0%
27	I500	หัวใจล้มเหลวแบบมีน้ำคั่ง	4	0%
28	C765	เนื้องอกร้ายที่ตำแหน่งอื่นและที่ระบุตำแหน่งไม่ชัดเจนของขา	4	0%

รวม 821

## ข้อมูลทั่วไปโรคเรื้อรังในสถานีนามัยตำบลทุ่งขนาน อำเภอสอยดาว

ลำดับ	รหัส	คำอธิบาย	จำนวน	%
1	I10	ความดันโลหิตสูงไม่ทราบสาเหตุ (ปฐมภูมิ)	221	47%
2	J441	โรคปอดอุดกั้นเรื้อรังร่วมกับการกำเริบเฉียบพลันไม่ระบุรายละเอียด	8	2%
3	I255	โรคกล้ามเนื้อหัวใจเพราะขาดเลือด	6	1%
4	J44	โรคปอดอุดกั้นเรื้อรังแบบอื่น	6	1%
5	D002	มะเร็ง ณ จุดเริ่มของกระเพาะอาหาร	5	1%
6	D093	มะเร็ง ณ จุดเริ่มของต่อมไทรอยด์และต่อมไร้ท่ออื่น	4	1%
7	I500	หัวใจล้มเหลวแบบมีน้ำคั่ง	4	1%
8	J439	โรคถุงลมโป่งพอง ไม่ระบุรายละเอียด	4	1%
9	J438	โรคถุงลมโป่งพองแบบอื่น	3	1%
10	I200	อาการปวดเค้นไม่เสถียร	3	1%
11	I679	โรคของหลอดเลือดสมอง ไม่ระบุรายละเอียด	2	0%
12	J449	โรคปอดอุดกั้นเรื้อรัง ไม่ระบุรายละเอียด	2	0%
13	C152	เนื้องอกร้ายของหลอดอาหารส่วนท้อง	2	0%
14	I64	โรคอัมพาตฉับพลัน ไม่ระบุว่าเป็นเกิดจากเลือดออกหรือเนื้อสมองตายเพราะขาดเลือด	2	0%
15	C039	เนื้องอกร้ายของเหงือก ไม่ระบุตำแหน่ง	1	0%
16	C779	เนื้องอกร้ายทุติยภูมิและที่ไม่ระบุรายละเอียดของต่อมน้ำเหลือง ไม่ระบุรายละเอียด	1	0%
17	I152	ความดันโลหิตสูงจากความผิดปกติอื่นของต่อมไร้ท่อ	1	0%

## ข้อมูลทั่วไปโรคเรื้อรังในสถานีนามัยตำบลทุ่งขนาน อำเภอสอยดาว

18	I351	ลึนหัวใจเอออร์ติกรั้ว	1	0%
19	C069	เนื้องอกร้ายของปาก ไม่ระบุตำแหน่ง	1	0%
20	I158	ความดันโลหิตสูงแบบทุติยภูมิแบบอื่น	1	0%
21	I48	เอเทรียล ฟีบริลเลชัน และฟลัดเทอร์	1	0%
22	I68	โรคหลอดเลือดสมองในโรคที่จำแนกไว้ที่อื่น	1	0%
23	D090	มะเร็ง ณ จุดเริ่มของกระเพาะปัสสาวะ	1	0%
24	I20	อาการปวดเค้นหัวใจ	1	0%
25	I493	ดีโพลาไรเซชันก่อนกำหนดของหัวใจห้องล่าง	1	0%
26	C301	เนื้องอกร้ายของหูชั้นกลาง	1	0%
27	C411	เนื้องอกร้ายของขากรรไกรล่าง	1	0%
28	I050	ลึนหัวใจไมทรัลตีบ	1	0%
29	I509	หัวใจล้มเหลว ไม่ระบุรายละเอียด	1	0%
30	C500	เนื้องอกร้ายของห้วงมและลานห้วงม	1	0%
31	I256	กล้ามเนื้อหัวใจขาดเลือดแบบไม่มีอาการ	1	0%

## ข้อมูลทั่วไปโรคเรื้อรังในสถานีนามัยบ้านไทรงาม ตำบลทับช้าง

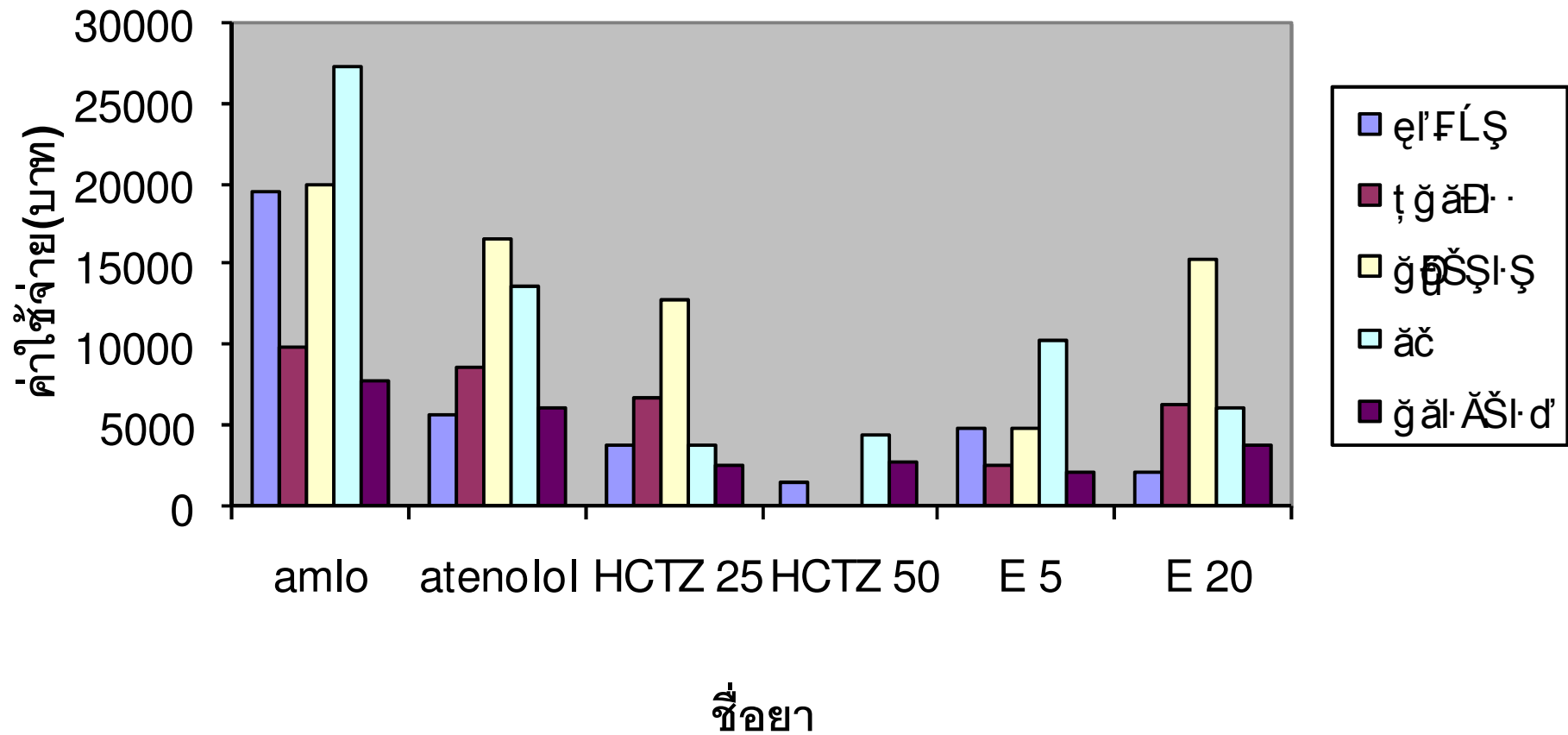
ลำดับ	รหัส	คำอธิบาย	จำนวน	%
1	I10	ความดันโลหิตสูงไม่ทราบสาเหตุ (ปฐมภูมิ)	287	41%
2	I11	โรคหัวใจจากความดันโลหิตสูง	11	2%
3	I519	โรคหัวใจ ไม่ระบุรายละเอียด	9	1%
4	I679	โรคของหลอดเลือดสมอง ไม่ระบุรายละเอียด	8	1%
5	I350	ลิ้นหัวใจเอออร์ติกตีบ	6	1%
6	I20	อาการปวดเค้นหัวใจ	5	1%
7	I499	หัวใจเต้นผิดจังหวะ ไม่ระบุรายละเอียด	5	1%
8	I500	หัวใจล้มเหลวแบบมีน้ำคั่ง	5	1%
17	D002	มะเร็ง ณ จุดเริ่มของกระเพาะอาหาร	2	0%
18	I249	โรคหัวใจขาดเลือดเฉียบพลัน ไม่ระบุรายละเอียด	2	0%
19	I25	โรคหัวใจขาดเลือดเรื้อรัง	2	0%
20	E11	เบาหวานชนิดที่ไม่ต้องพึ่งอินซูลิน	2	0%
21	I158	ความดันโลหิตสูงแบบทุติยภูมิแบบอื่น	2	0%
22	C380	เนื้องอกร้ายของหัวใจ	1	0%
23	F329	ภาวะซึมเศร้า ไม่ระบุรายละเอียด	1	0%

## ข้อมูลทั่วไปโรคเรื้อรังในสถานีนอนามัยตำบลทรายขาว อำเภอสอยดาว

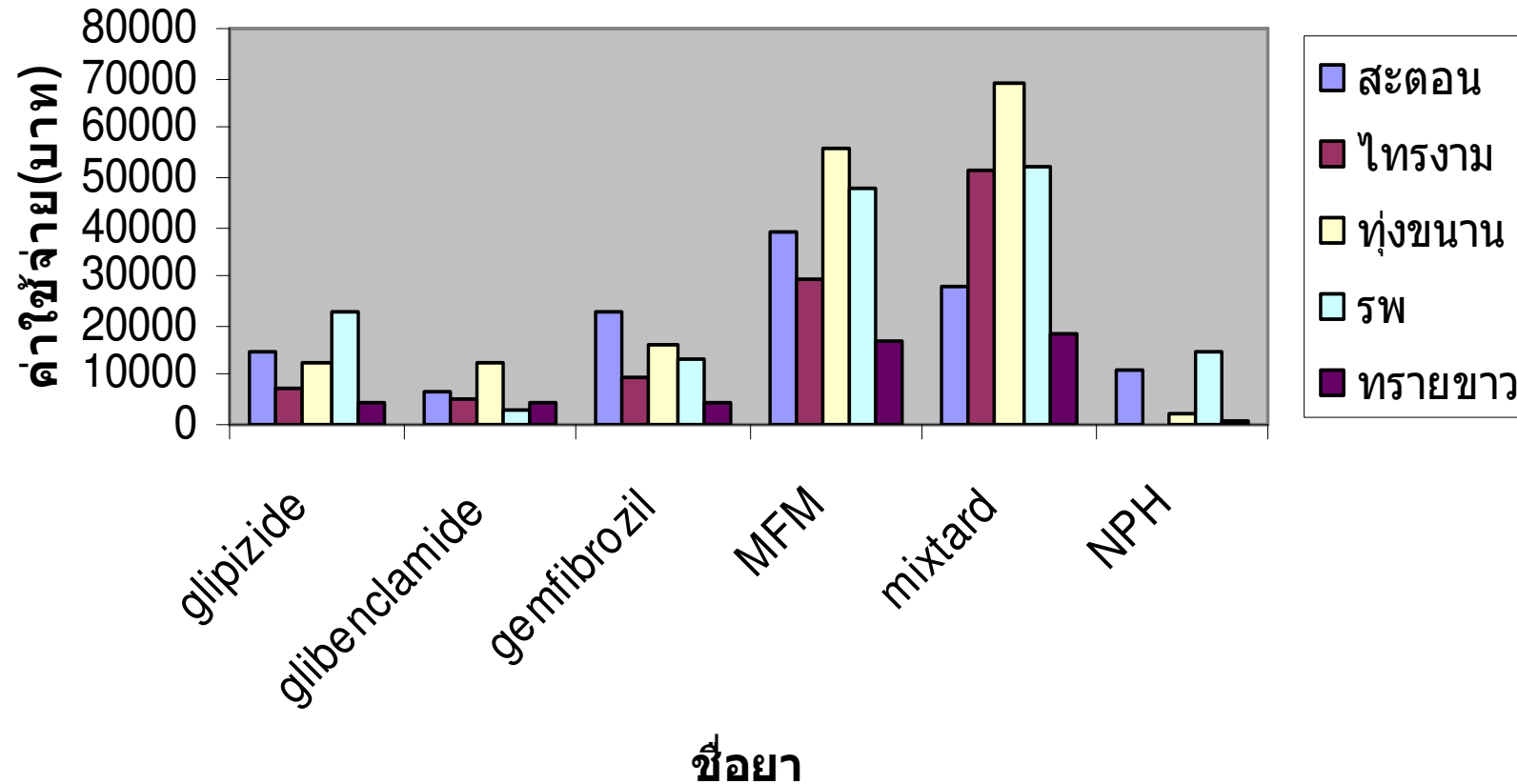
ลำดับ	รหัส	คำอธิบาย	จำนวน	%
1	I10	ความดันโลหิตสูงไม่ทราบสาเหตุ (ปฐมภูมิ)	242	41%
2	E14	เบาหวานที่ไม่ระบุรายละเอียด	126	21%
3	A150	วัณโรคปอด ยืนยันด้วยผลการตรวจเสมหะโดยใช้กล้องจุลทรรศน์ อาจมีหรือไม่มีภาวะเชื้อ	7	1%
4	I200	อาการปวดเค้นไม่เสถียร	4	1%
5	C699	เนื้องอกร้ายของตา ไม่ระบุตำแหน่ง	4	1%
6	C411	เนื้องอกร้ายของขากรรไกรล่าง	3	1%
7	I152	ความดันโลหิตสูงจากความผิดปกติอื่นของต่อมไร้ท่อ	3	1%
8	C301	เนื้องอกร้ายของหูชั้นกลาง	3	1%
9	I158	ความดันโลหิตสูงแบบทุติยภูมิแบบอื่น	3	1%
10	D00	มะเร็ง ณ จุดเริ่มของช่องปาก หลอดอาหารและกระเพาะอาหาร	2	0%

ที่มา: ศูนย์บริหารจัดการฐานข้อมูลสุขภาพระดับปฐมภูมิ สำนักนโยบายและยุทธศาสตร์  
สำนักงานปลัดกระทรวงสาธารณสุข

## แผนภูมิเปรียบเทียบราคา HT ของแต่ละ PCU



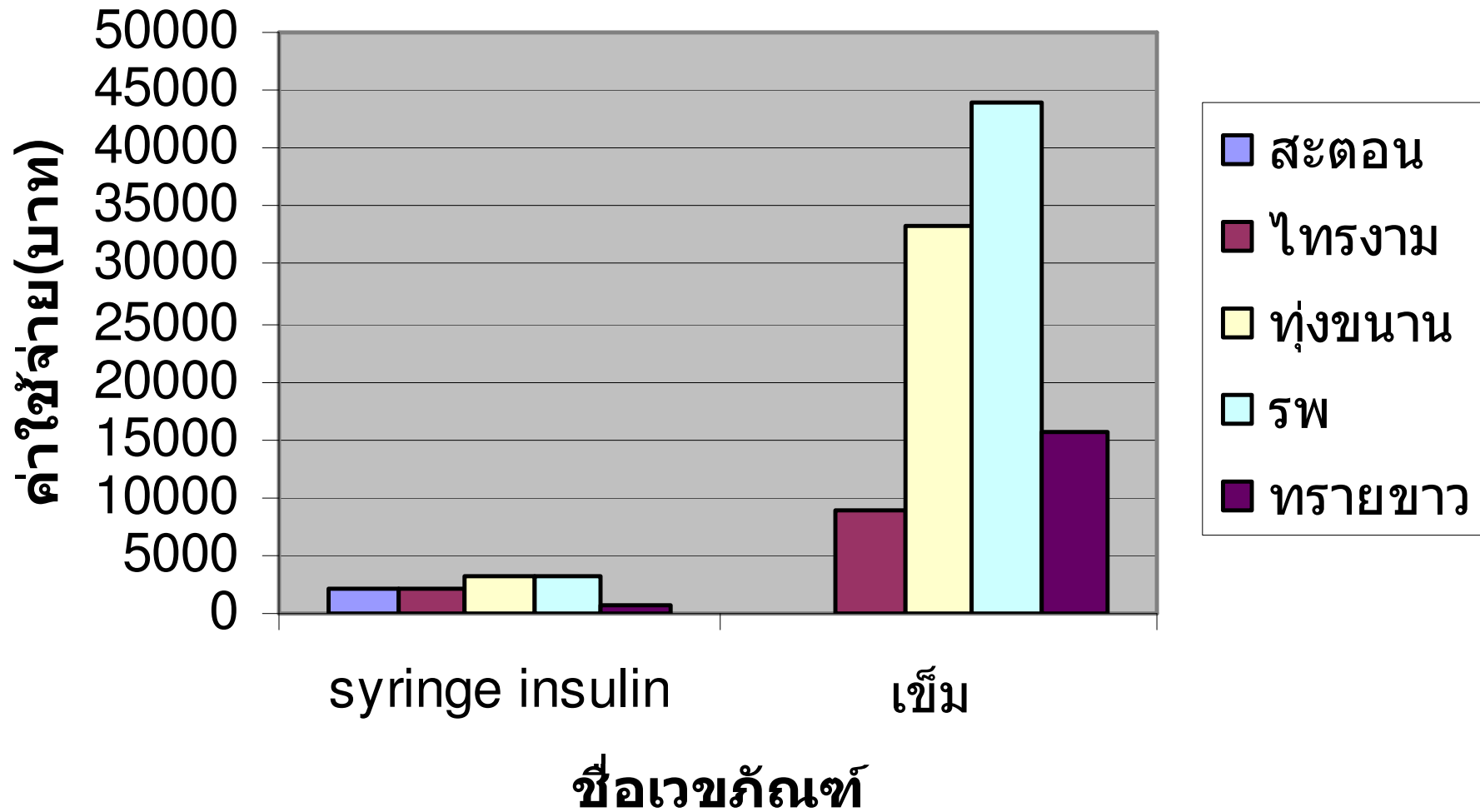
## แผนภูมิเปรียบเทียบราคาขาย DM ของแต่ละ PCU



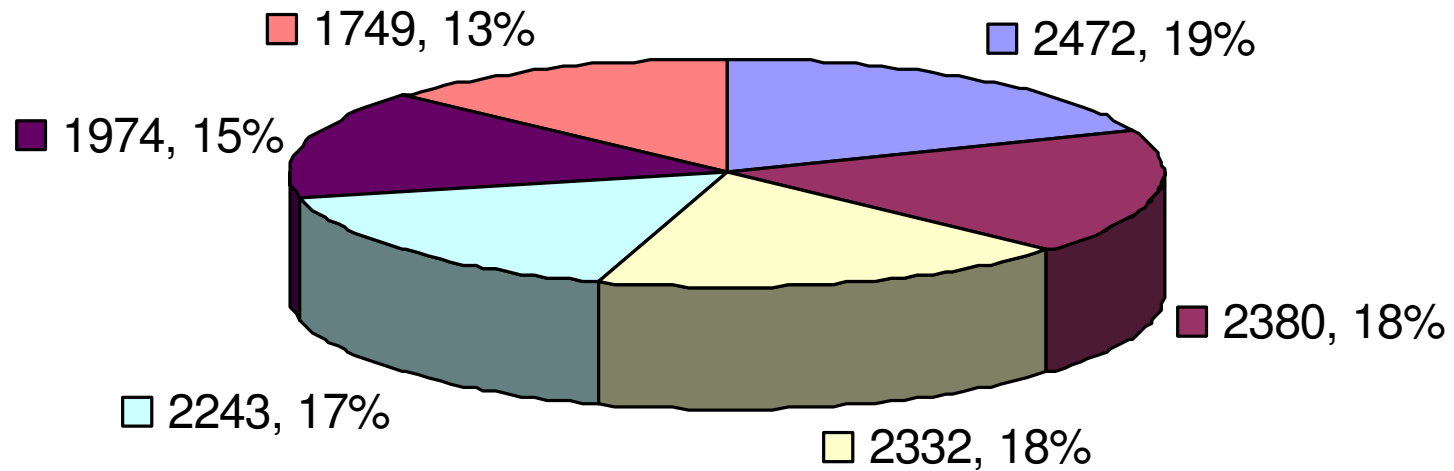
ดูจากยา ท่งขนาน รพ. ผู้ป่วยน่าจะ **control** ยากกว่าหรือ มี **complication** เพราะที่ใช้ยานี้ดีมาก



# แผนภูมิเปรียบเทียบราคา เวชภัณฑ์ที่ไม่ใช่ยาของโรค DM



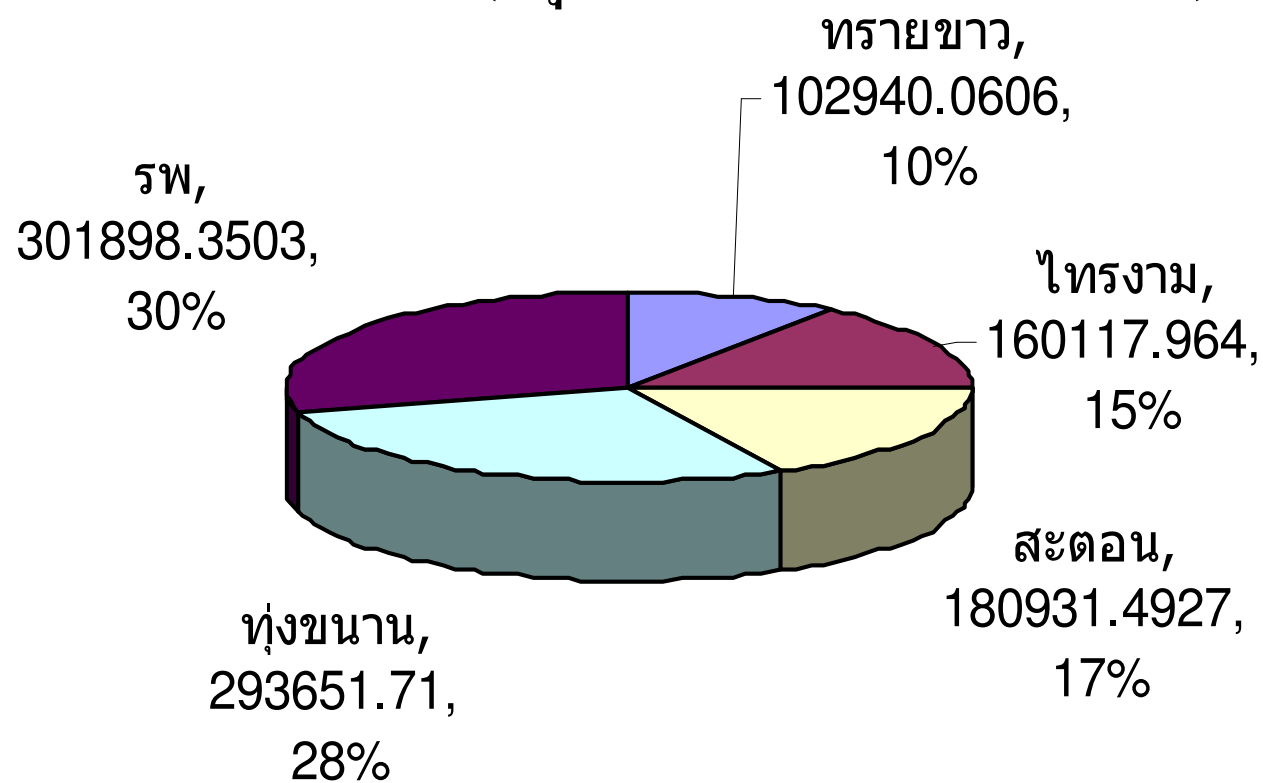
จำนวนครั้งผู้ป่วยDM,HTในปีงบประมาณ2552  
(1 ตุลาคม 2551-30 กันยายน 2552)



รพ สะตอน ตาเรือ่ง ทุ่งขนาน ไทรองาม ทรายขาว

# ค่าใช้จ่าย(ค่ายาและเวชภัณฑ์ที่ไม่ใช่ยา)ของผู้ป่วย DM,HT

ในปีงบประมาณ 2551 (1 ตุลาคม 2551-30 กันยายน 2552)

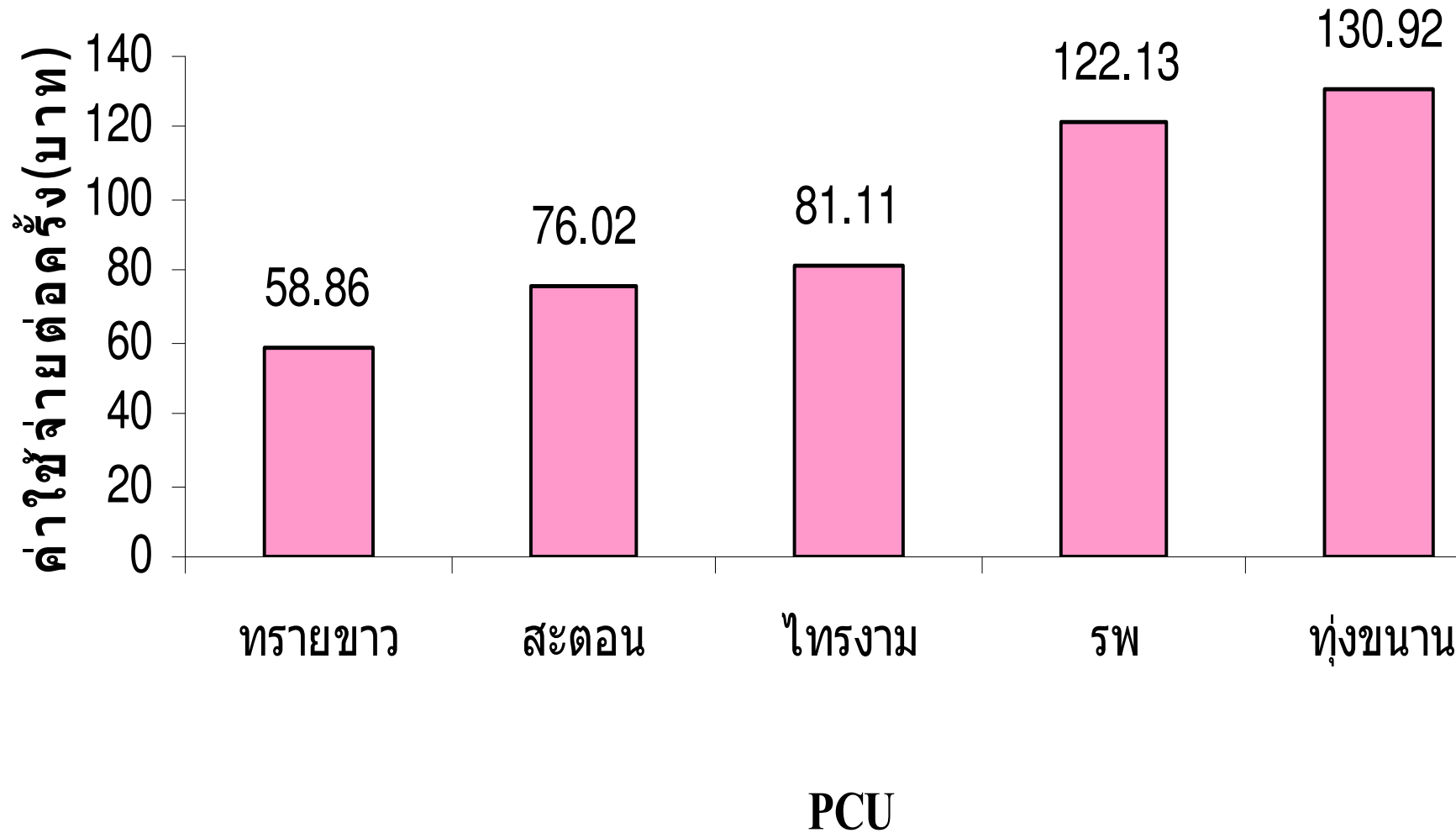


■ ทรายขาว ■ ไทรงาม ■ สะตอน ■ ท้องน่าน ■ รพ

$$\text{ค่าใช้จ่ายต่อครั้ง} = \frac{\text{ค่าใช้จ่ายทั้งหมด, มูลค่า(บาท)}}{\text{จำนวน visit ของผู้ป่วย (คน)}}$$

PCU	จำนวนผู้ป่วย (ครั้ง)	ค่าใช้จ่ายทั้งหมด (บาท)	เฉลี่ยค่าใช้จ่ายต่อ ครั้ง (บาท)
ทรายขาว	1749	102,940.0606	58.86
ไทรغام	1974	160,117.964	81.11
สะตอน	2380	180,931.4927	76.02
ทุ่งขนาน	2243	293,651.71	130.92
รพ	2472	301,898.3503	122.13

# แผนภูมิเปรียบเทียบความแตกต่างค่าใช้จ่าย ต่อครั้งของแต่ละ PCU



# ปัจจัยที่มีผลต่อค่ารักษา

- ปัจจัยด้านผู้ป่วย
- ปัจจัยผู้รักษา
- ปัจจัยอื่นๆ

**END..**

**Thank you**