

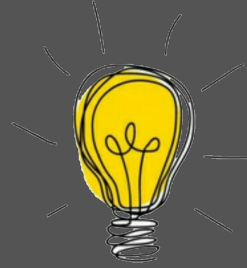
# *Data Presentation*

By

1. Ext. ทิตินัย ปทุมเทียมทอง
2. Ext. ปทุมวรรณ วชิรพงศ์
3. Ext. พงศ์จักร พิพัฒน์อนันต์

# Unplan refer

จากการรวบรวมและวิเคราะห์เคสที่ถูกส่งตัวโดยที่ไม่ได้รับการวางแผนไว้ (Unplan refer) ภายในปีงบประมาณ 2563 โดยนับช่วงเวลาภายใน 24 ชั่วโมงหลังจาก admit เพื่อหาสาเหตุของการส่งตัวคนไข้โดยที่ไม่ได้รับการวางแผน ซึ่งอาจจะมีประโยชน์ต่อการวินิจฉัยและรักษาผู้ป่วยที่ห้องฉุกเฉิน



- Progression of disease
- Complication of disease
- Need Further management
- New problem
- Blood transfusion complication

Disease

*Unplan refer*

Doctor

- Improper initial Management
- Wrong Management
- Miss diagnosis

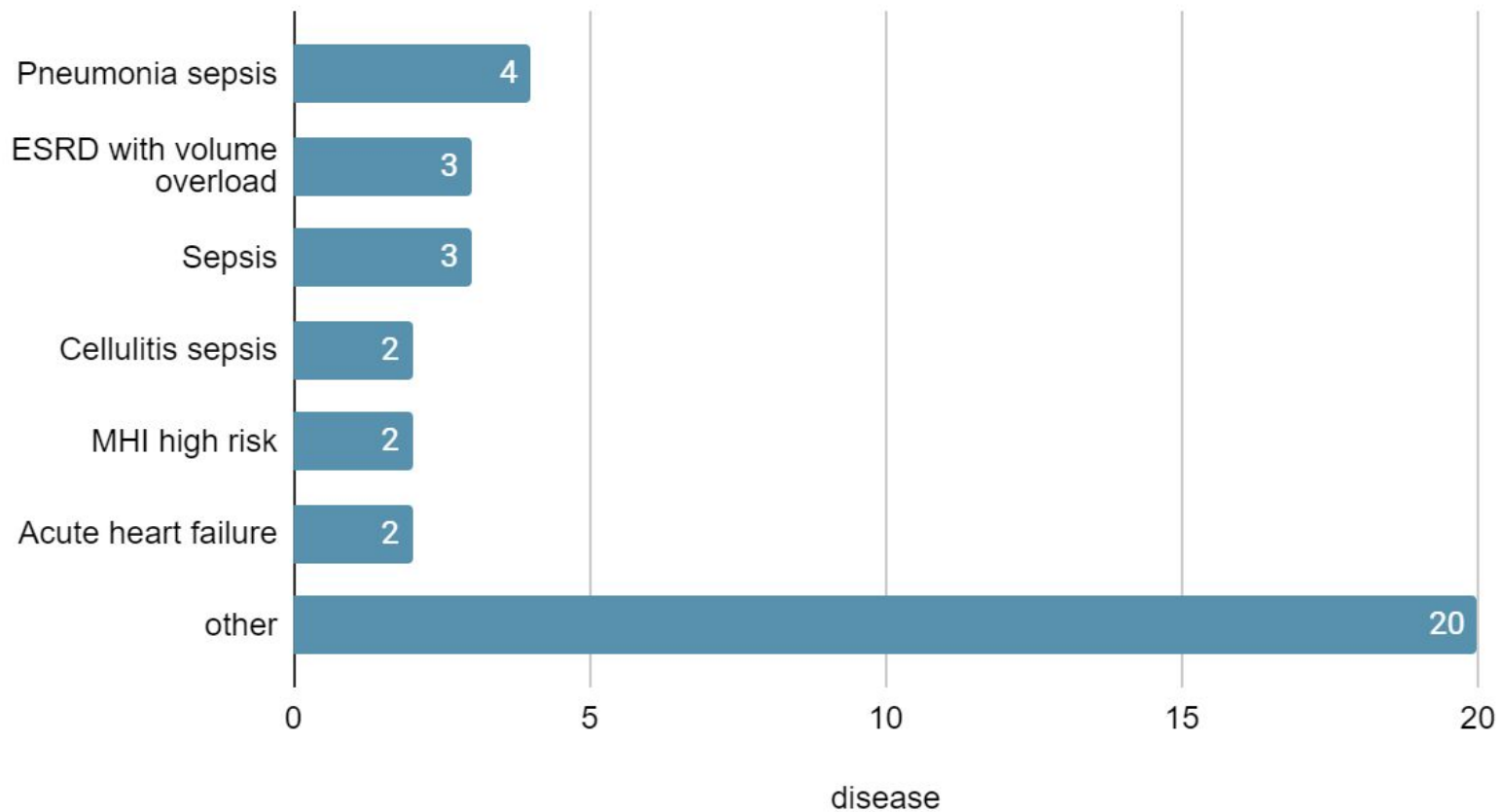
System

- Lab investigation available

Patient and family

- Incomplete information
- Patient decision

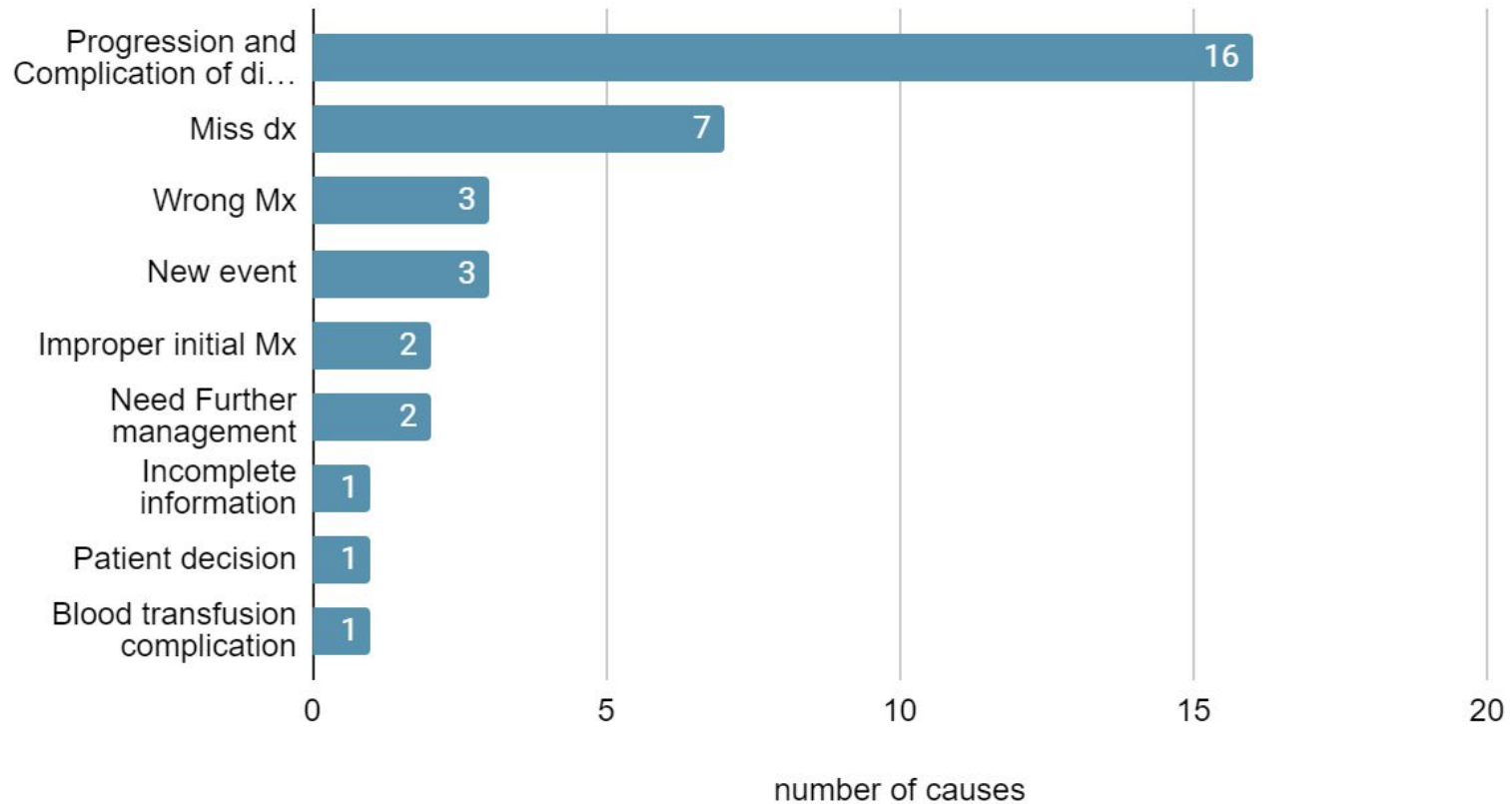
# Disease



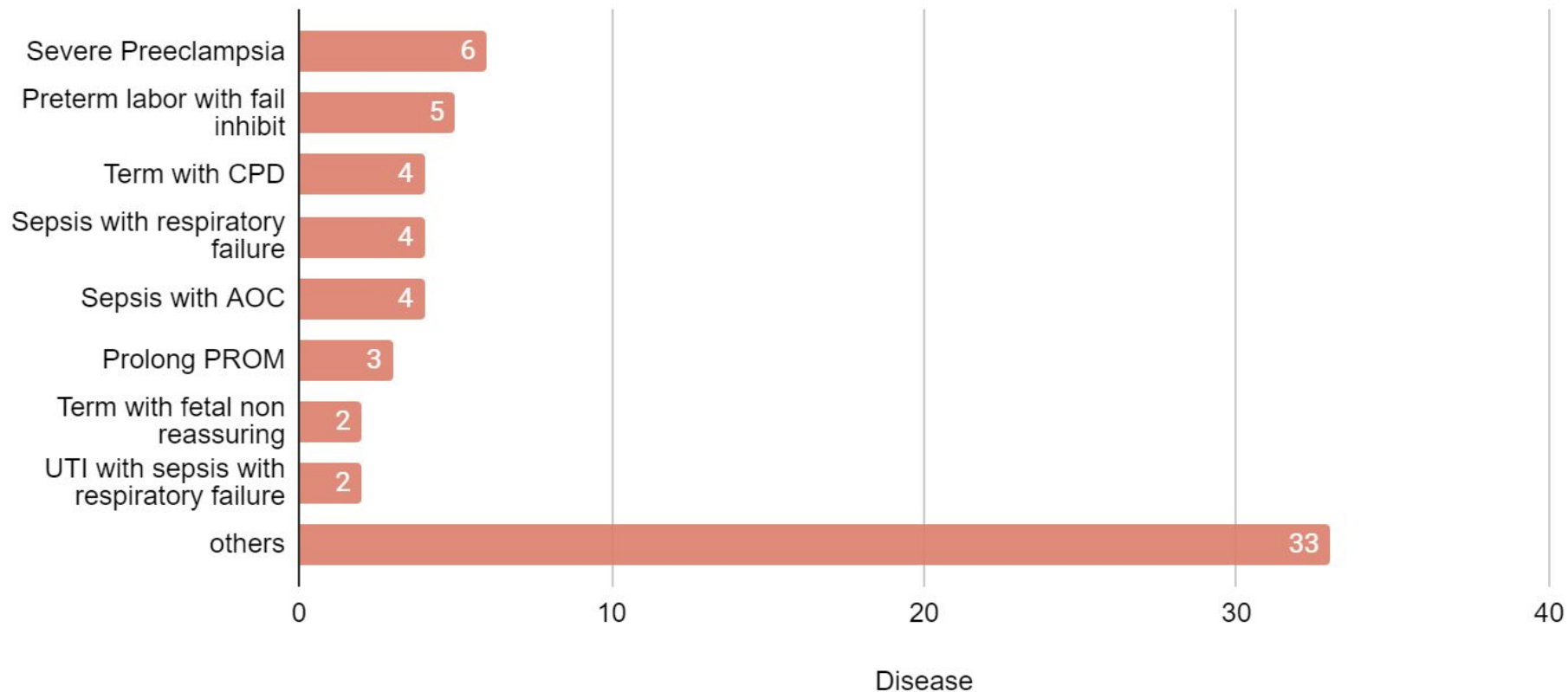
# Other diseases

- Paraquat ingestion
- Pulmonary TB with RS failure
- AF with RVR
- R/O mesenteric ischemia
- Infective diarrhea
- R/O Meningitis
- Peritonitis
- ESRD with anemia
- Septic encephalopathy
- Renal abscess
- SBP
- Alcohol withdrawal Seizure
- Rupture hepatoma
- Gut obstruction
- Fracture zygoma
- Symptomatic hypoglycemia
- Seizure
- Bowel perforation
- UGIB
- Incarcerated inguinal hernia

## Cause unplan refer



# Disease





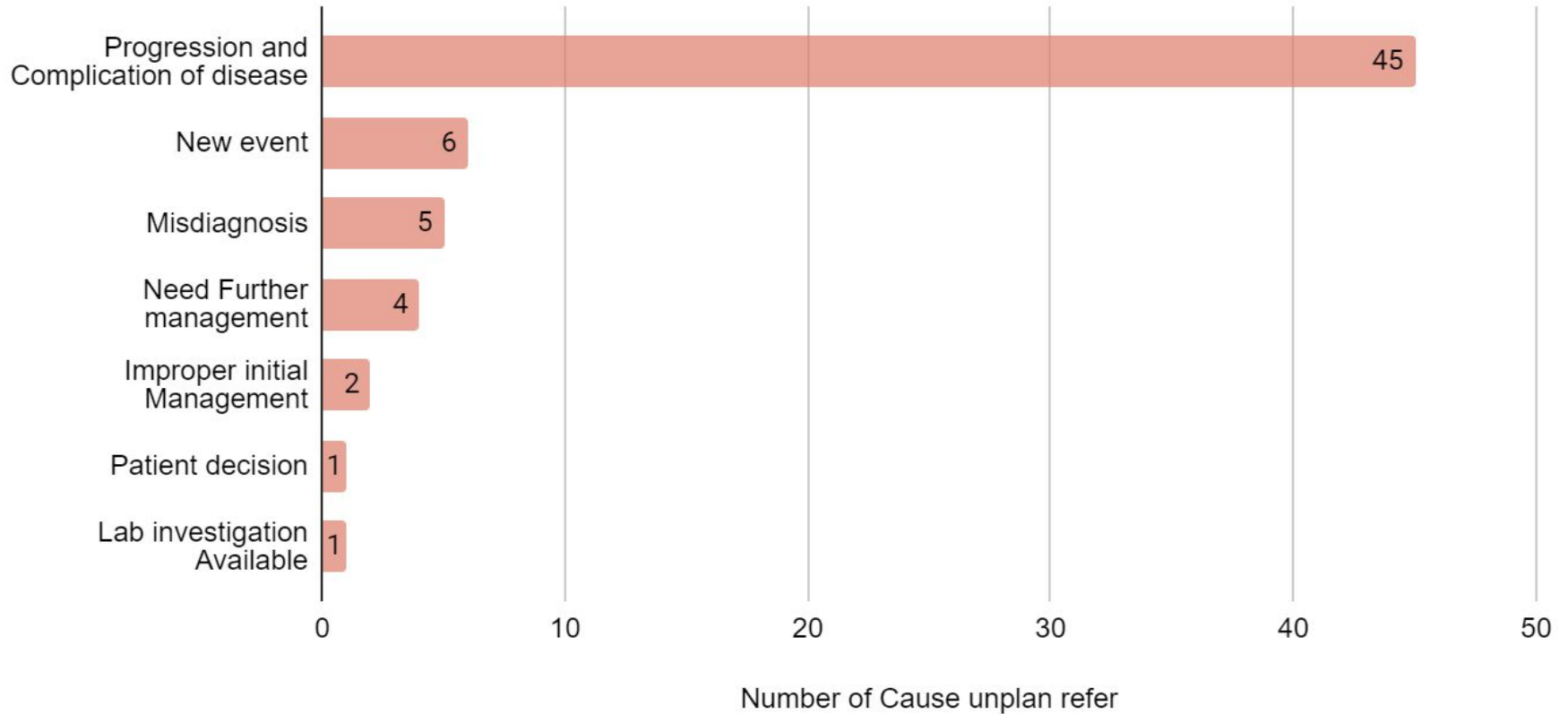
# Other diseases

- Preterm labor pain with CPD
- Preterm labor pain with fetal non reassuring
- PPRM with Chorioamnionitis
- True labor pain with GDMA2
- Third degree vaginal tear with PPH
- Fever in pregnancy
- Postpartum Hemorrhage
- Post term with CPD
- TOA
- Peritonitis
- Infected wound with MHI high risk
- MALA
- Pulmonary TB with pneumonia
- Renal failure with hyponatremia with respiratory failure
- Acute cholecystitis
- UTI with sepsis
- Sepsis with acute liver failure with respiratory failure
- UTI with sepsis with UGIB
- Sepsis with DIC
- Refractory septic shock

# Other diseases

- Seizure
- Unstable tachycardia with cardiogenic shock
- Acute appendicitis
- AF with acute heart failure
- Bacterial pneumonia with seizure
- COPD AE with peritonitis
- Cfx Left intertrochanteric fracture
- AOC
- Acute cholangitis
- Hypertensive emergency
- Symptomatic hypoglycemia with dementia
- UGIB
- Hematologic snake bite with compartment

## Cause unplan refer



*Thank you for attention*