

ระบาดวิทยาโรคปอดอักเสบจากข้อมูล Hosxp

โรงพยาบาลสอยดาว

ระหว่างวันที่ 1 มกราคม 2556 ถึง 31 ธันวาคม 2558

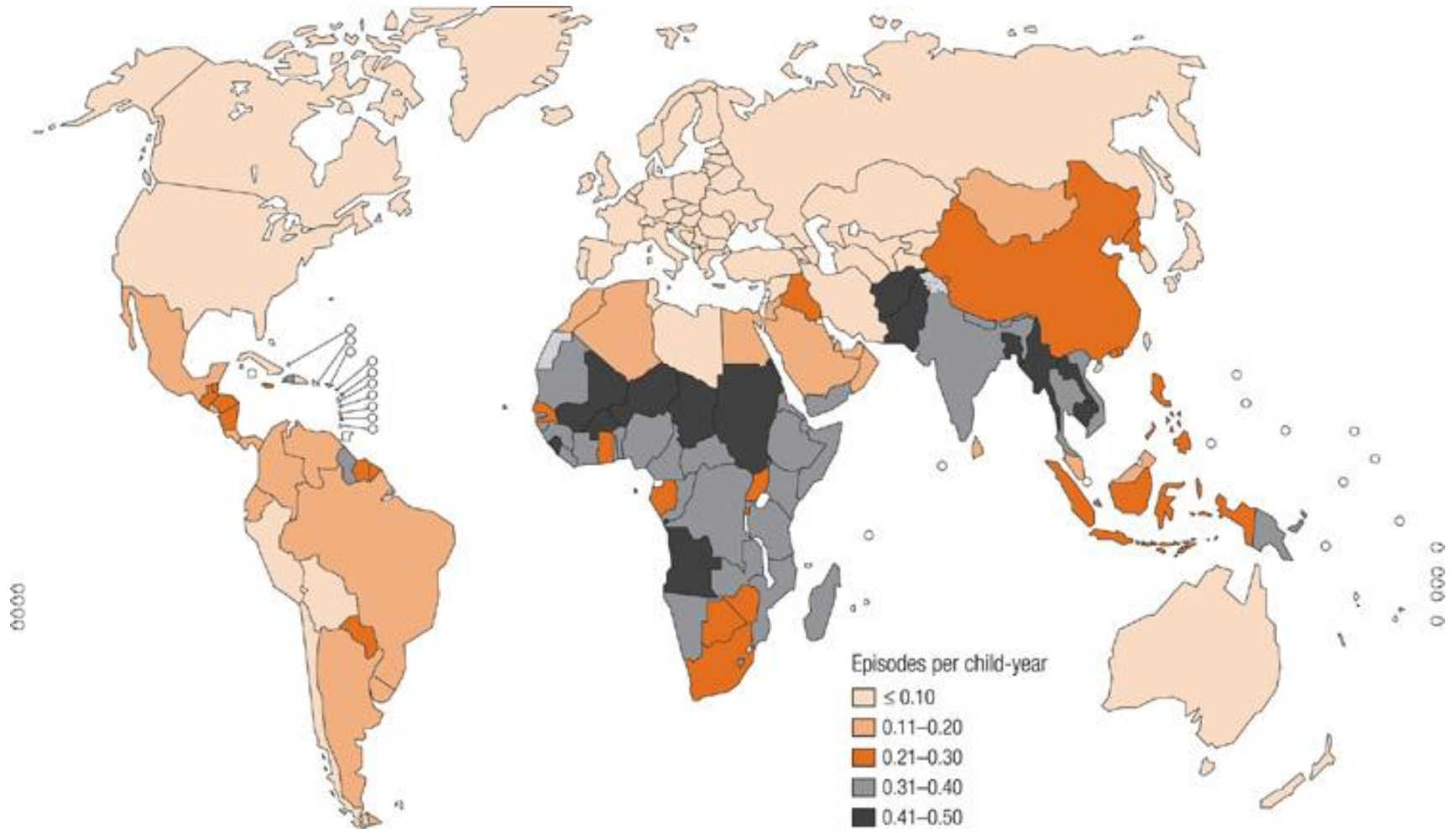
เนื้อหา

- ที่มาและความสำคัญ
- วัตถุประสงค์การศึกษา
- วิธีการศึกษา
- ผลการศึกษา
- อภิปรายผลการศึกษา

เนื้อหา

- ที่มาและความสำคัญ
- วัตถุประสงค์การศึกษา
- วิธีการศึกษา
- ผลการศึกษา
- อภิปรายผลการศึกษา

แผนภาพแสดงอุบัติการณ์การเกิดโรคปอดอักเสบในเด็กที่อายุต่ำกว่า 5 ปี ในปี พ.ศ. 2543



แผนภาพแสดงอุบัติการณ์การเกิดโรคปอดอักเสบ(ต่อประชากรแสนคน)ของประเทศไทยแบ่งตาม
จังหวัด ในปี พ.ศ. 2558

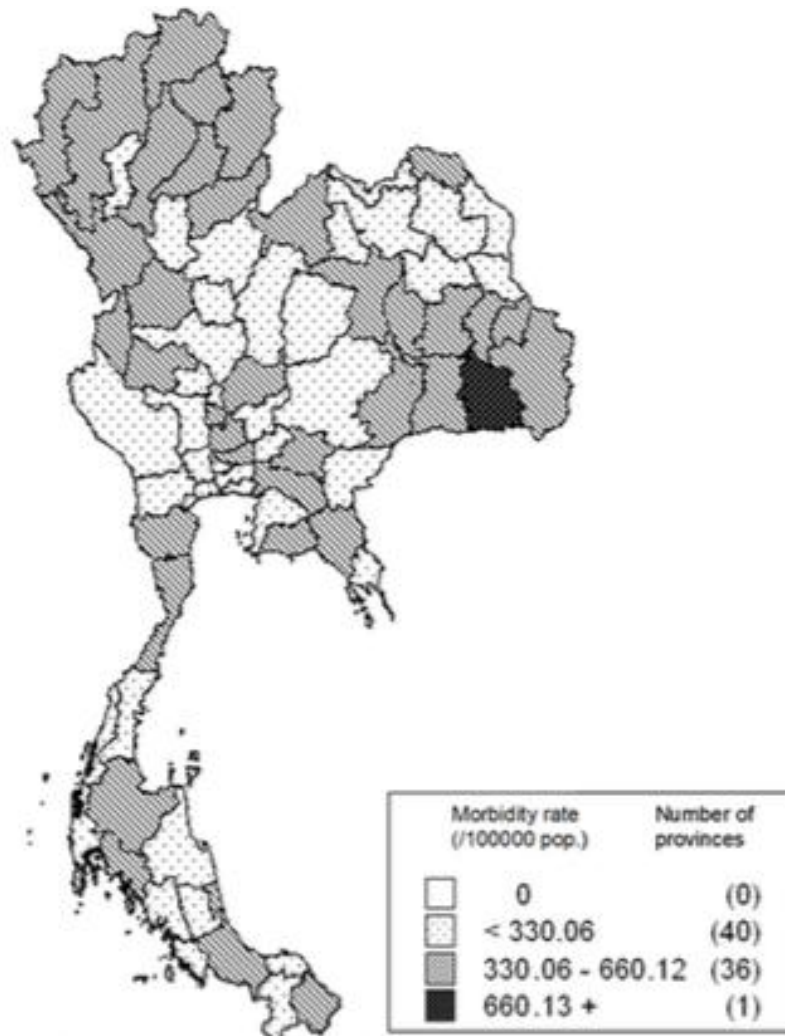
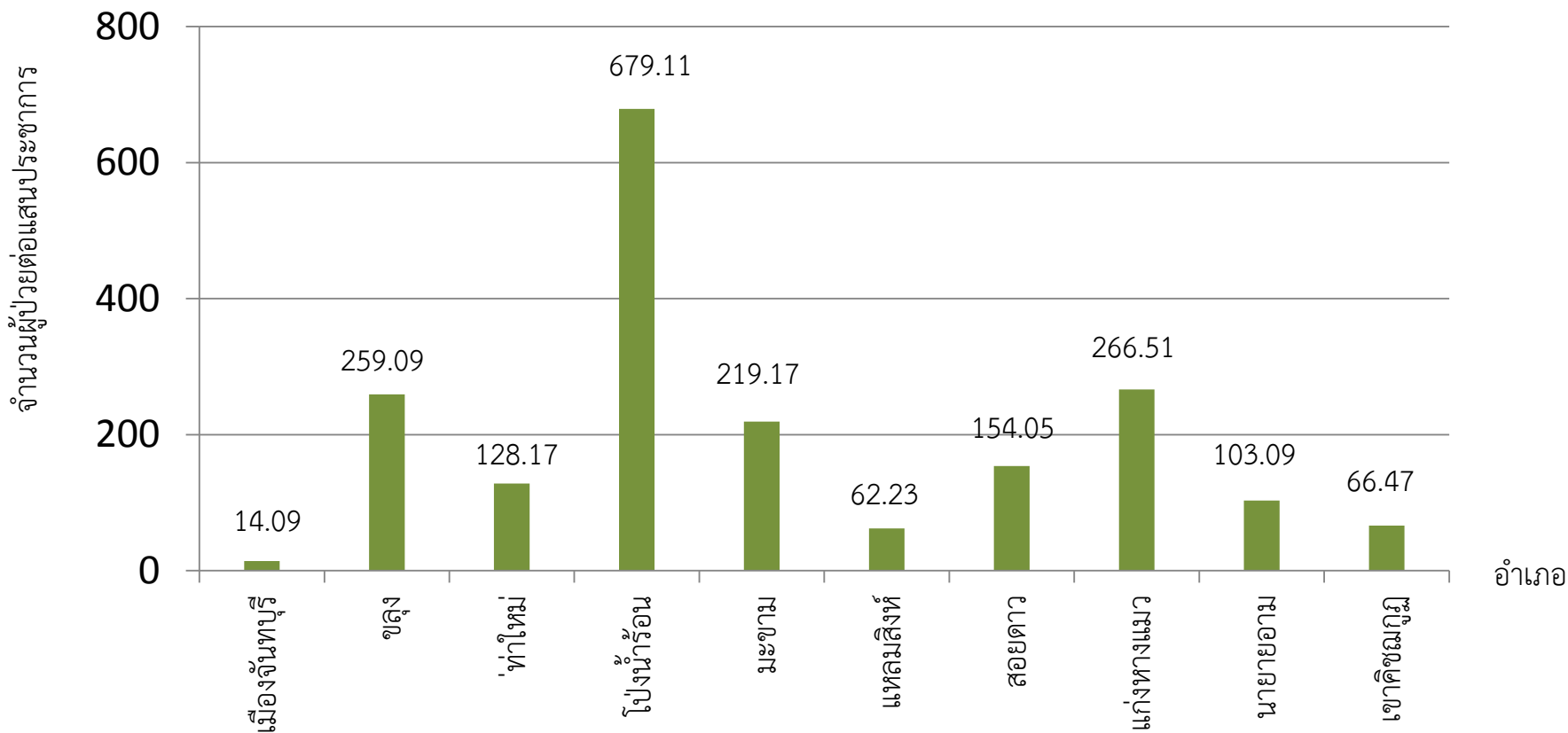


Figure 4 Reported Cases of pneumonia per 100,000 population by Province, Thailand 2015, Annual Epidemiological Surveillance Report 2015

แผนภาพแสดงอุบัติการณ์การเกิดโรคปอดอักเสบ(ต่อประชากรแสนคน)ของจังหวัดจันทบุรีแบ่งตาม
อำเภอ ในปีงบประมาณ พ.ศ. 2559



ข้อมูลอุบัติการณ์การเกิดโรคปอดอักเสบจังหวัดจันทบุรี พ.ศ.2559 สาธารณสุขจังหวัดจันทบุรี

เนื้อหา

- ที่มาและความสำคัญ
- วัตถุประสงค์การศึกษา
- วิธีการศึกษา
- ผลการศึกษา
- อภิปรายผลการศึกษา

วัตถุประสงค์การศึกษา

1. เพื่อเปรียบเทียบอัตราอุบัติการณ์โรคปอดอักเสบของผู้ที่มาเข้ารับบริการที่โรงพยาบาลสอยดาวตั้งแต่ 1 ม.ค. 2556 ถึง 31 ธ.ค.2558
2. เพื่อเปรียบเทียบอุบัติการณ์การเกิดโรคปอดอักเสบของผู้ที่มาเข้ารับบริการที่โรงพยาบาลสอยดาวแบ่งตามเพศ แบ่งตามกลุ่มอายุ แบ่งตามพื้นที่ที่อยู่อาศัยตามตำบล แบ่งช่วงระยะเวลาตามเดือน แบ่งผู้ป่วยในและผู้ป่วยนอก

เนื้อหา

- ที่มาและความสำคัญ
- วัตถุประสงค์การศึกษา
- วิธีการศึกษา
- ผลการศึกษา
- อภิปรายผลการศึกษา

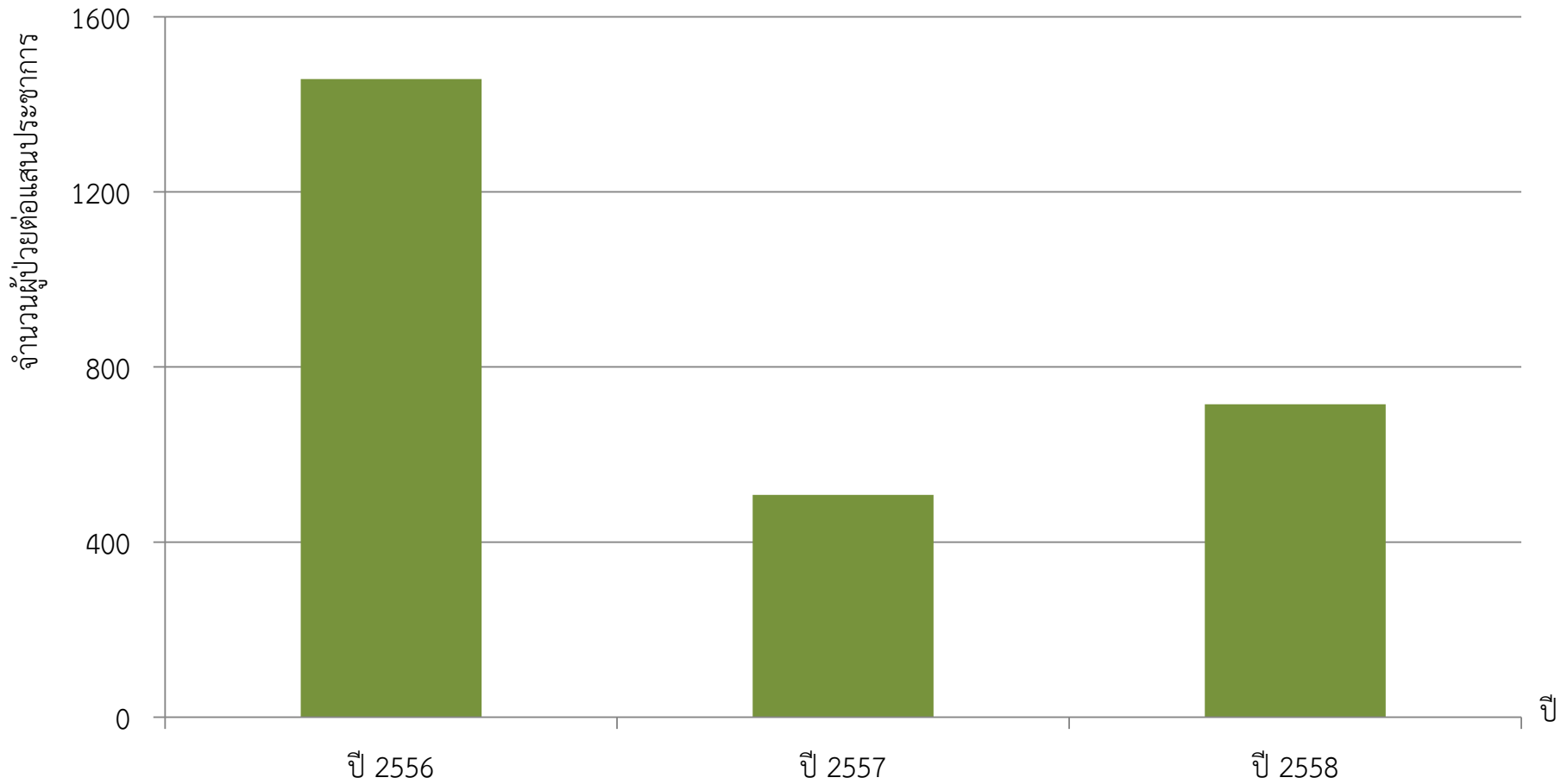
วิธีการศึกษา

- แหล่งข้อมูล
 - Hosxp
- ดัชนีอนามัยที่ใช้ในการเปรียบเทียบข้อมูล
 - อุบัติการณ์การเกิดโรคในแต่ละปี(Incidence rate)
 - อุบัติการณ์การเกิดโรคแบ่งตามเพศ(Sex specific rate)
 - อัตราการเกิดโรคในกลุ่มอายุจำเพาะ(Age specific attack rate)
 - อัตราการเกิดโรคในแต่ละพื้นที่ที่อยู่อาศัยแบ่งตามตำบล(Area specific rate)
- ค่าสถิติ

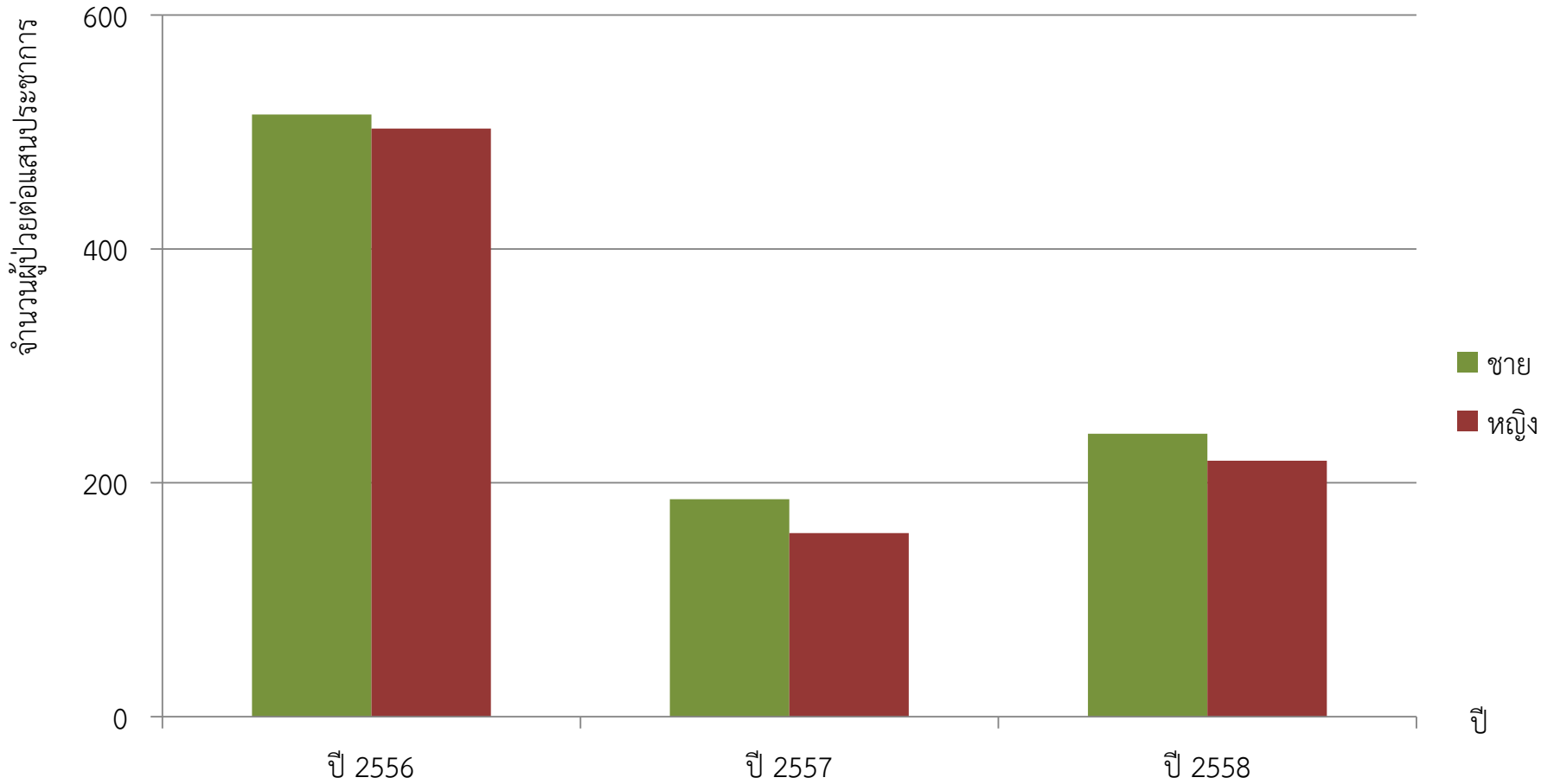
เนื้อหา

- ที่มาและความสำคัญ
- วัตถุประสงค์การศึกษา
- วิธีการศึกษา
- ผลการศึกษา
- อภิปรายผลการศึกษา

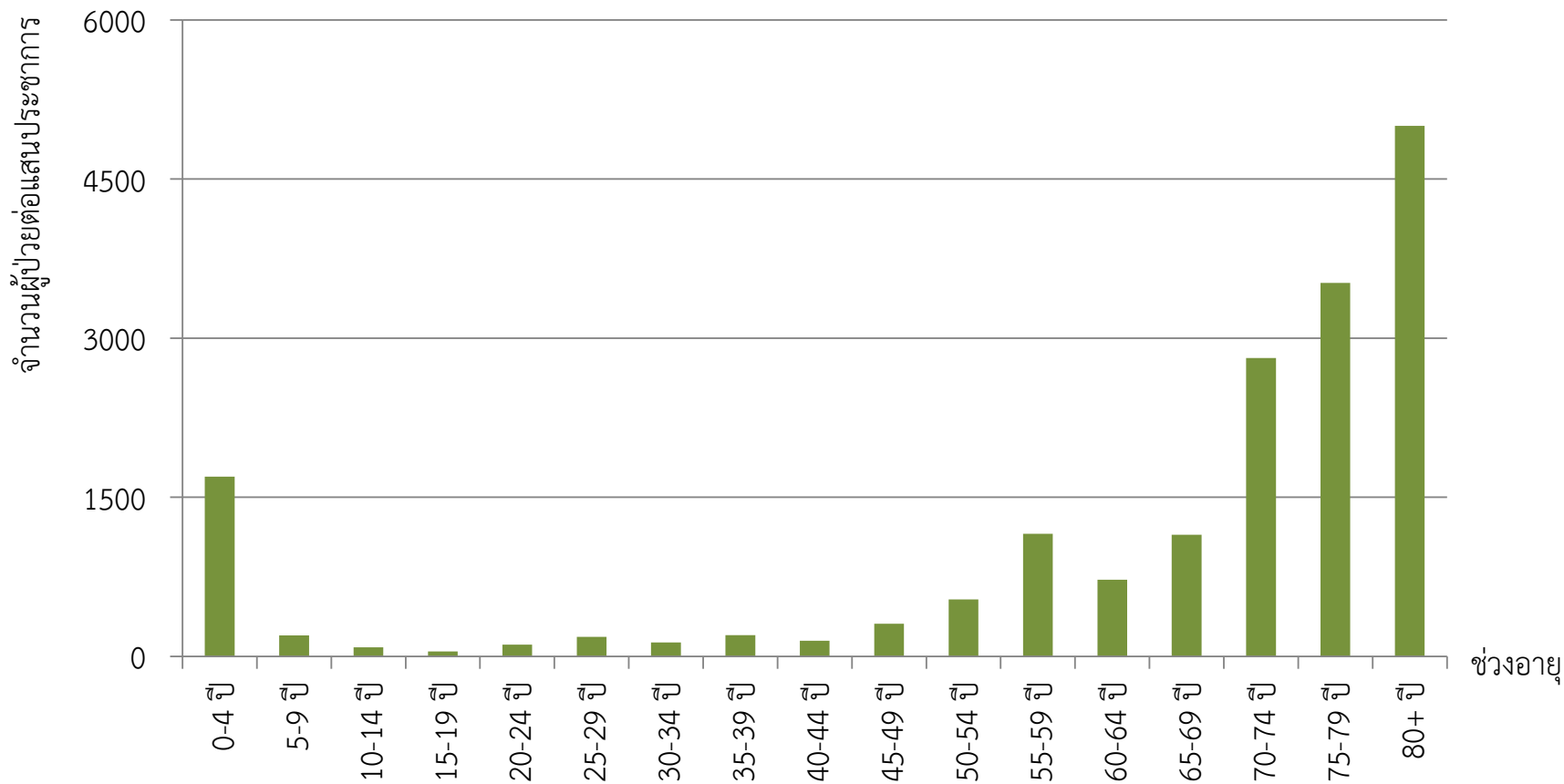
แผนภูมิแท่งแสดงอัตราอุบัติการณ์การเกิดโรคปอดอักเสบของผู้ที่มาเข้ารับบริการที่โรงพยาบาลสอยดาวปี พ.ศ. 2556-2558 ต่อแสนประชากร (N= 2375)



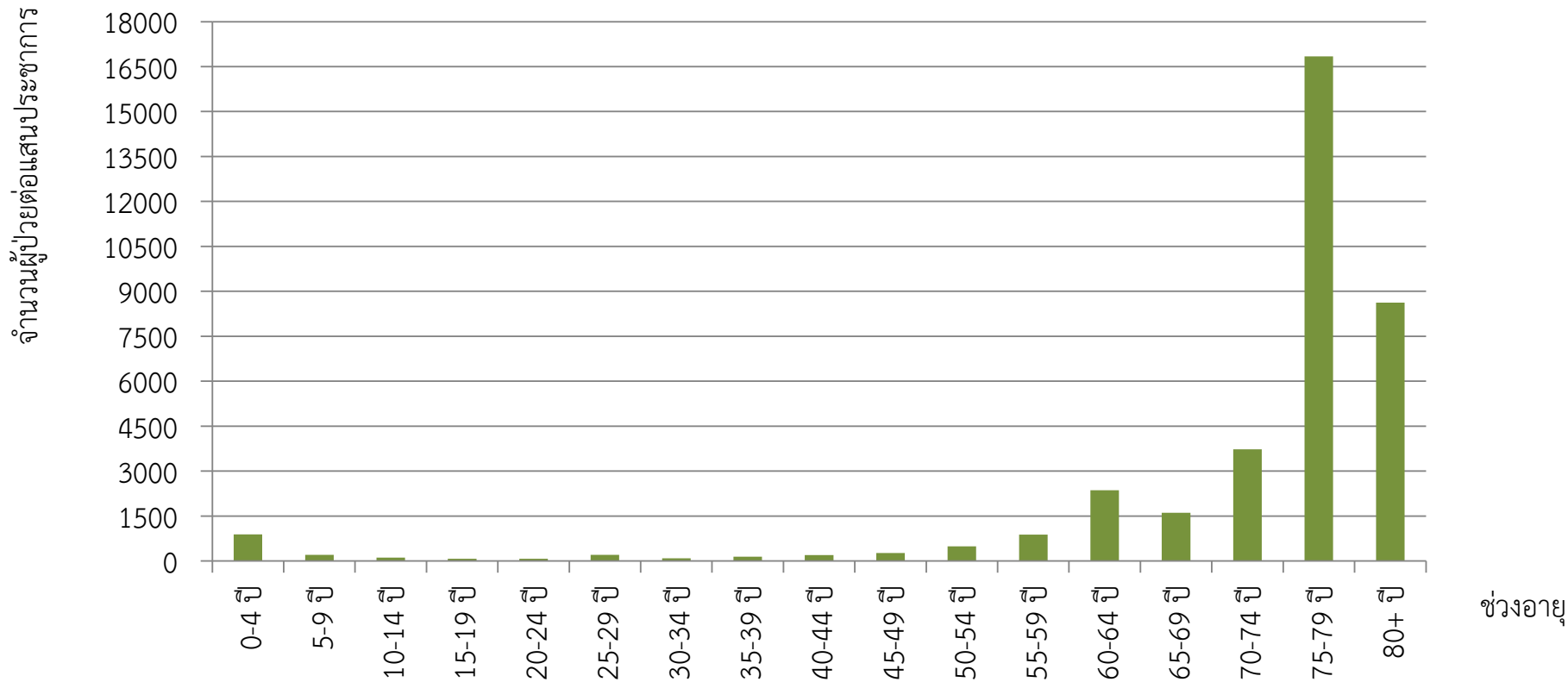
แผนภูมิแท่งแสดงอุบัติการณ์การเกิดโรคปอดอักเสบของผู้ที่มาเข้ารับบริการที่โรงพยาบาลสอยดาวแบ่งตามเพศ (N= 2375)



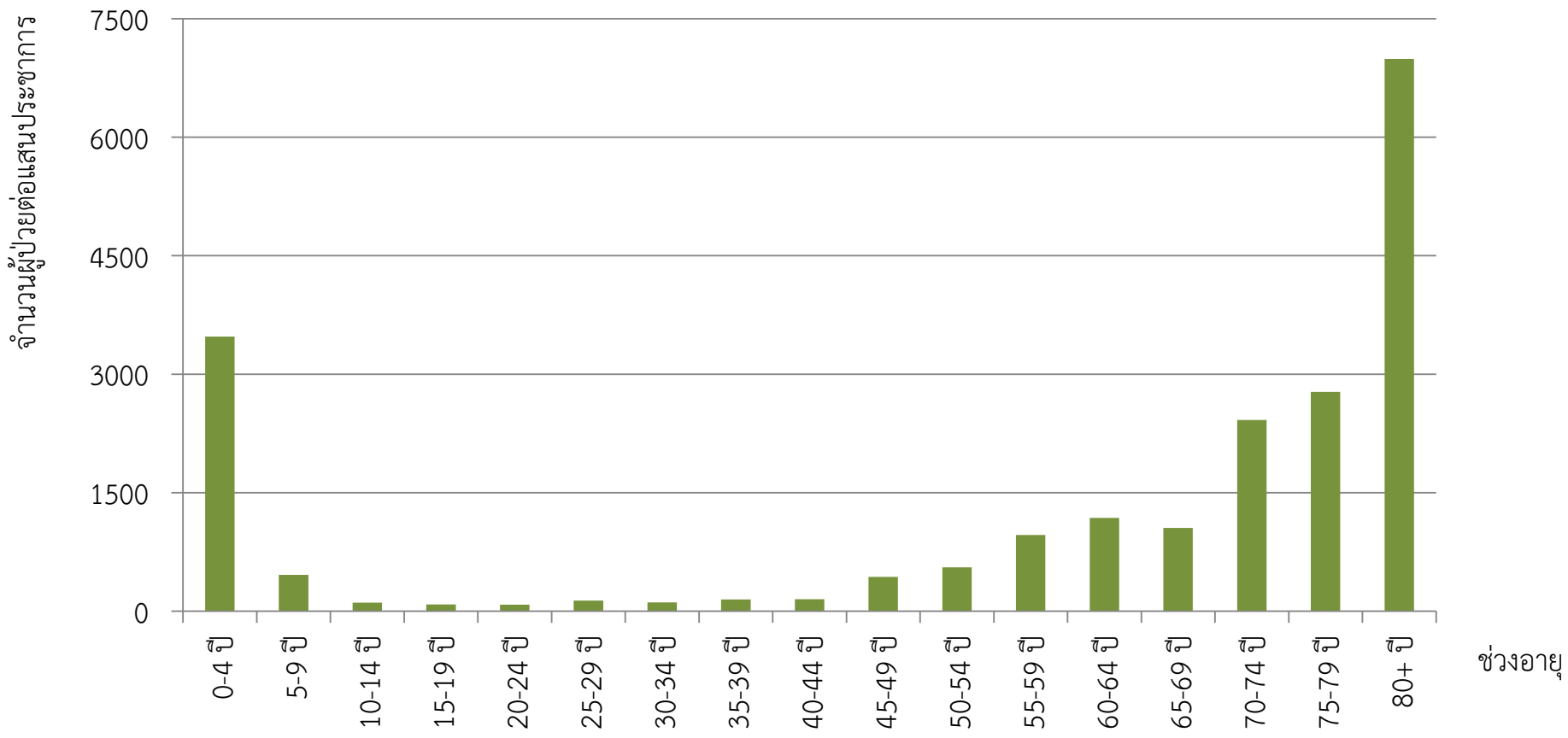
แผนภูมิแท่งแสดงอุบัติการณ์การเกิดโรคปอดอักเสบต่อประชากรแสนคนของผู้ที่มาเข้ารับบริการที่
โรงพยาบาลสอยดาวแบ่งตามช่วงอายุ ปี พ.ศ.2556 (N= 2375)



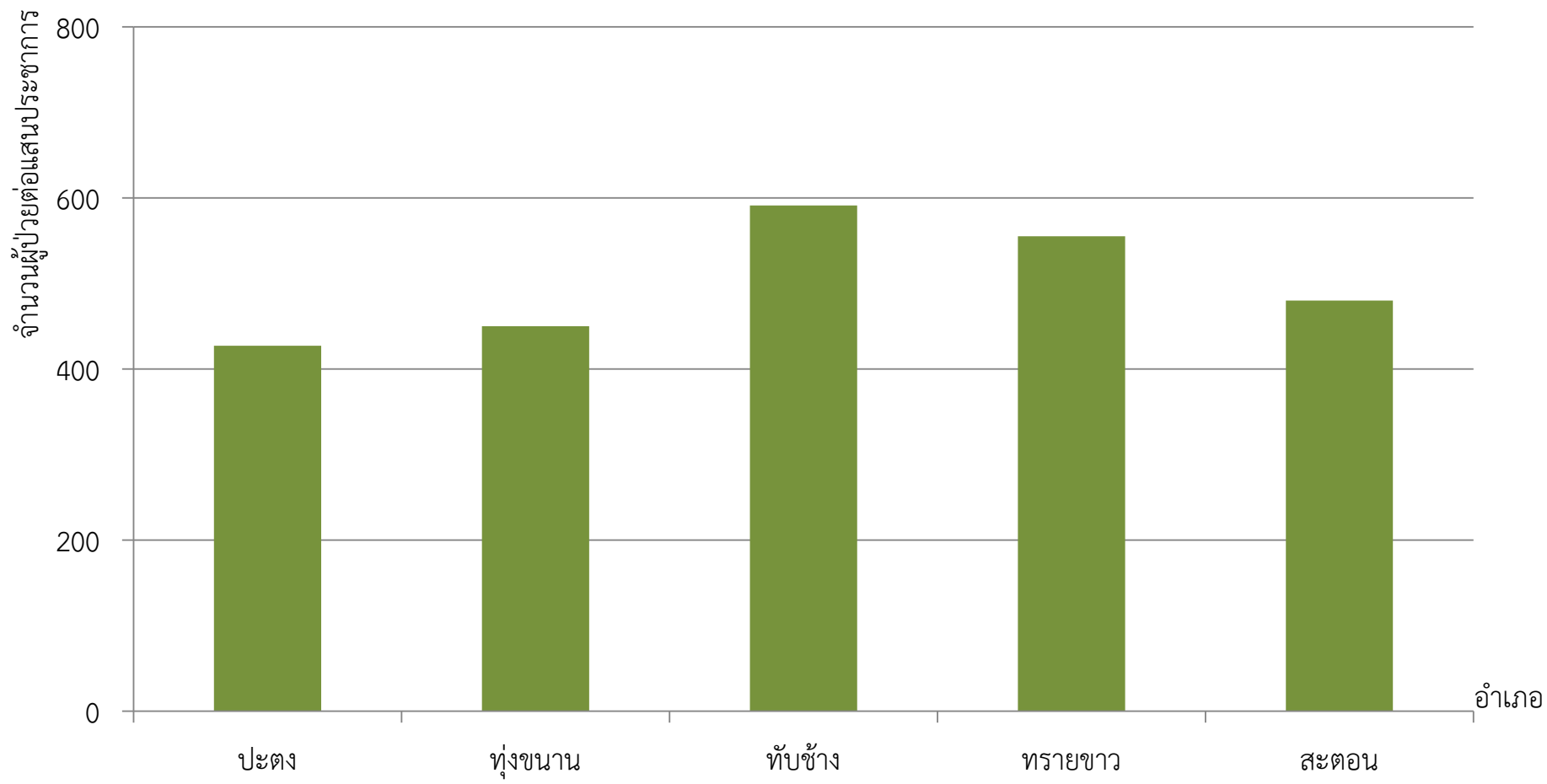
แผนภูมิแท่งแสดงอุบัติการณ์การเกิดโรคปอดอักเสบต่อประชากรแสนคนของผู้ที่มาเข้ารับบริการที่
โรงพยาบาลสอยดาวแบ่งตามช่วงอายุ ปี 2557 (N= 2375)



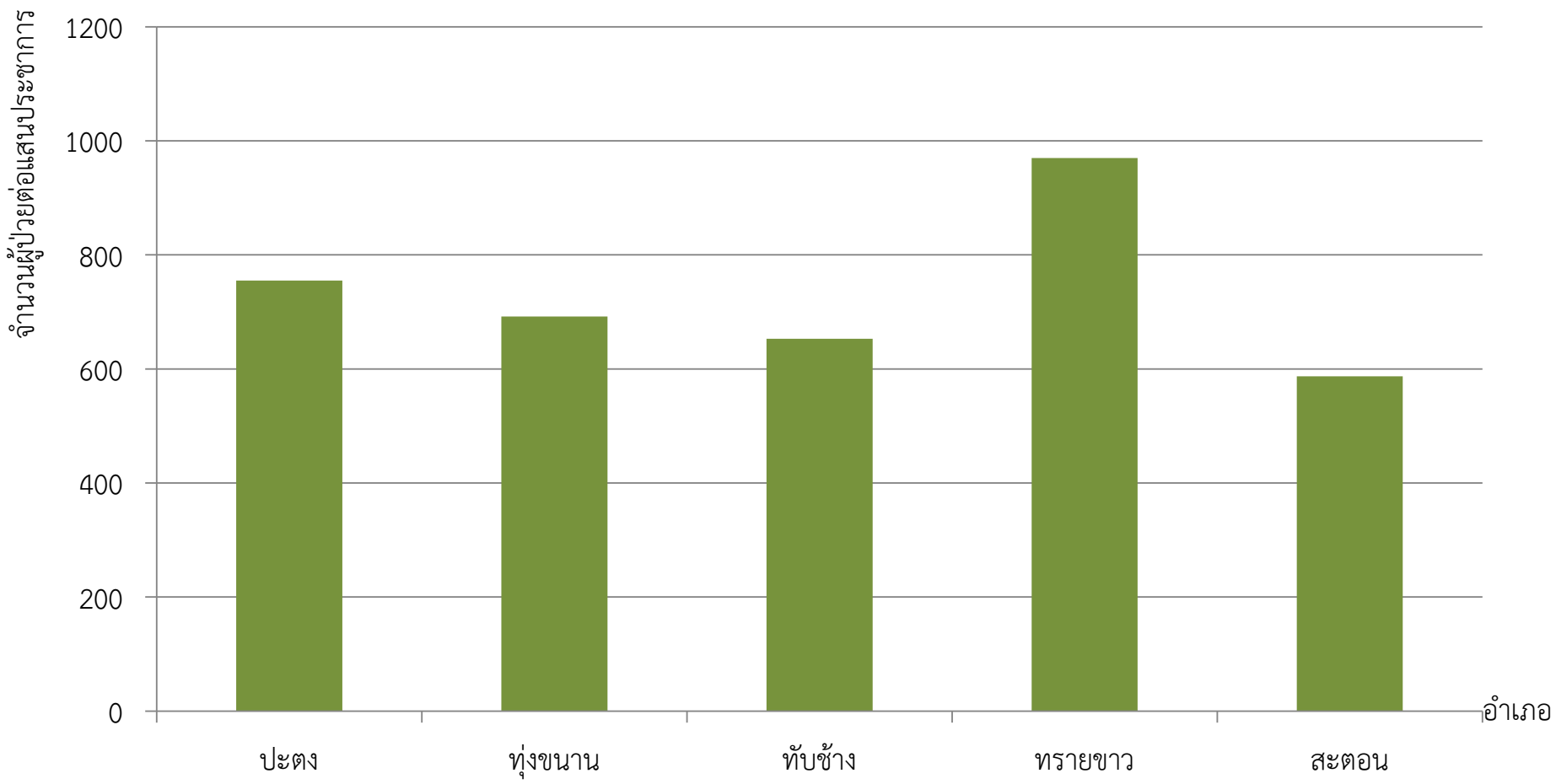
แผนภูมิแท่งแสดงอุบัติการณ์การเกิดโรคปอดอักเสบต่อประชากรแสนคนของผู้ที่มาเข้ารับบริการที่
โรงพยาบาลสอยดาวแบ่งตามช่วงอายุ ปี 2558 (N= 2375)



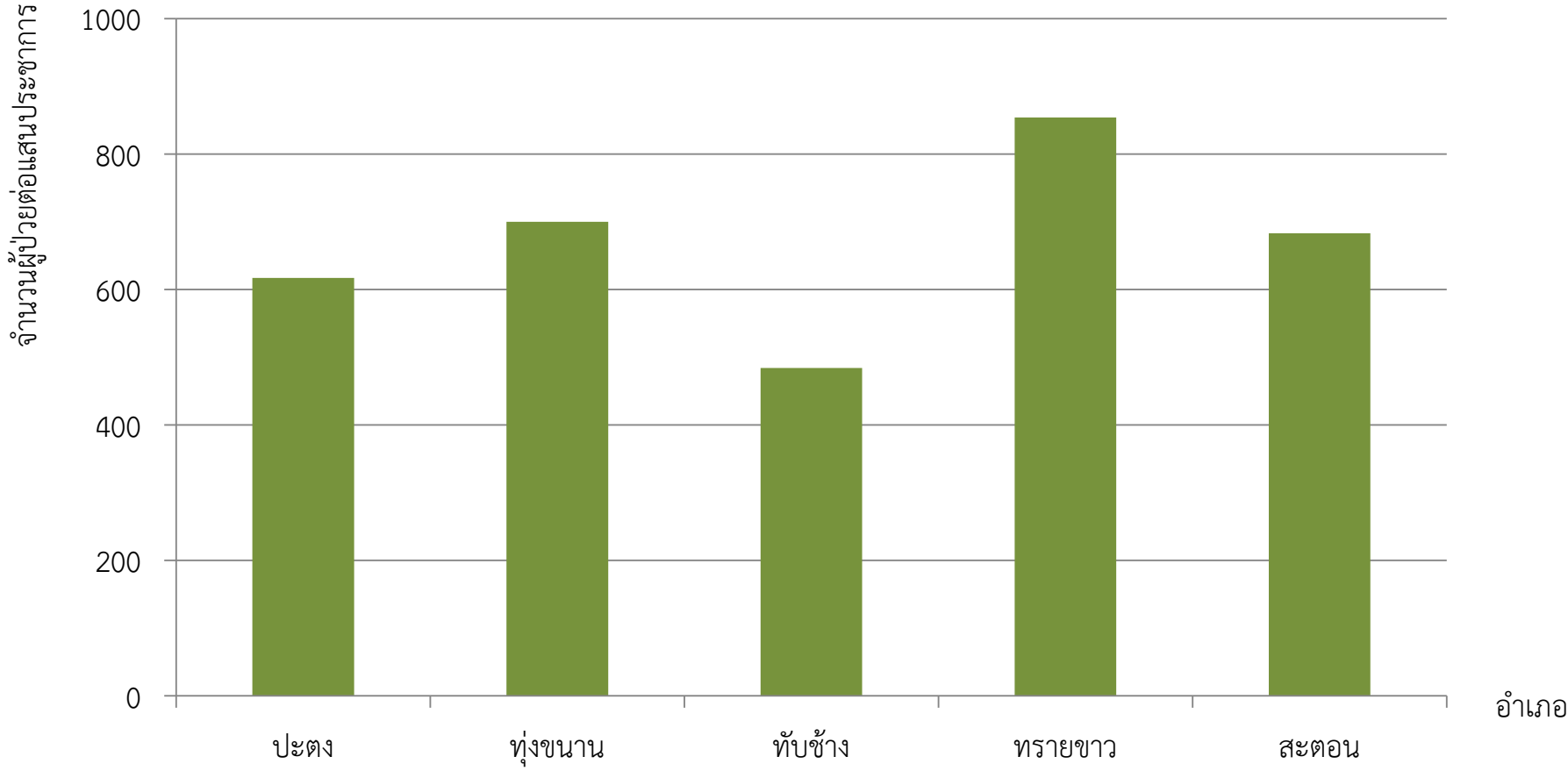
แผนภูมิแท่งแสดงอุบัติการณ์การเกิดโรคปอดอักเสบต่อประชากรแสนคนของผู้ที่มาเข้ารับบริการที่
โรงพยาบาลสอยดาวแบ่งตามพื้นที่ที่อยู่อาศัยตามตำบล ปี 2556 (N= 2375)



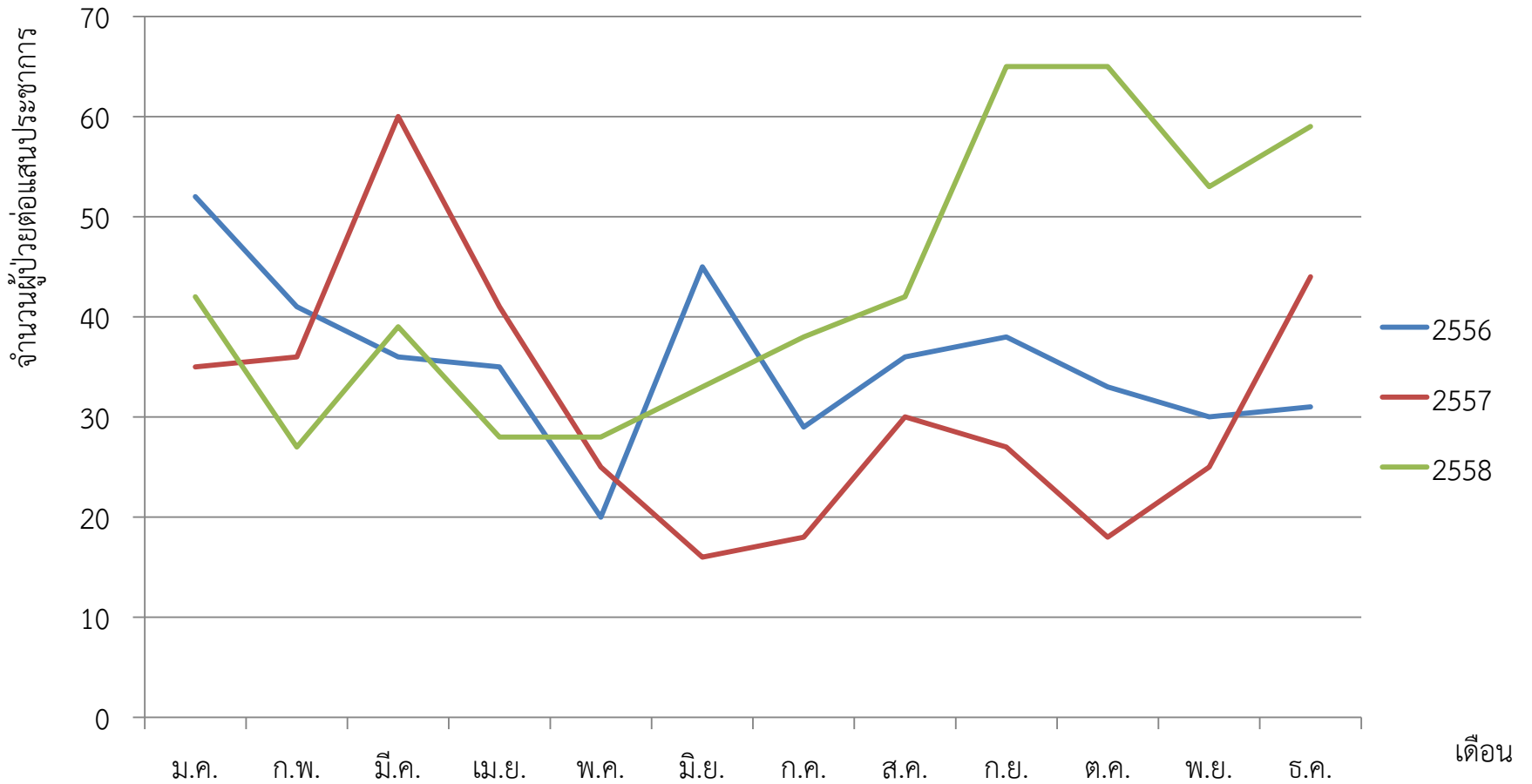
แผนภูมิแท่งแสดงอุบัติการณ์การเกิดโรคปอดอักเสบต่อประชากรแสนคนของผู้ที่มาเข้ารับบริการที่
โรงพยาบาลสอยดาวแบ่งตามพื้นที่ที่อยู่อาศัยตามตำบล ปี 2557 (N= 2375)



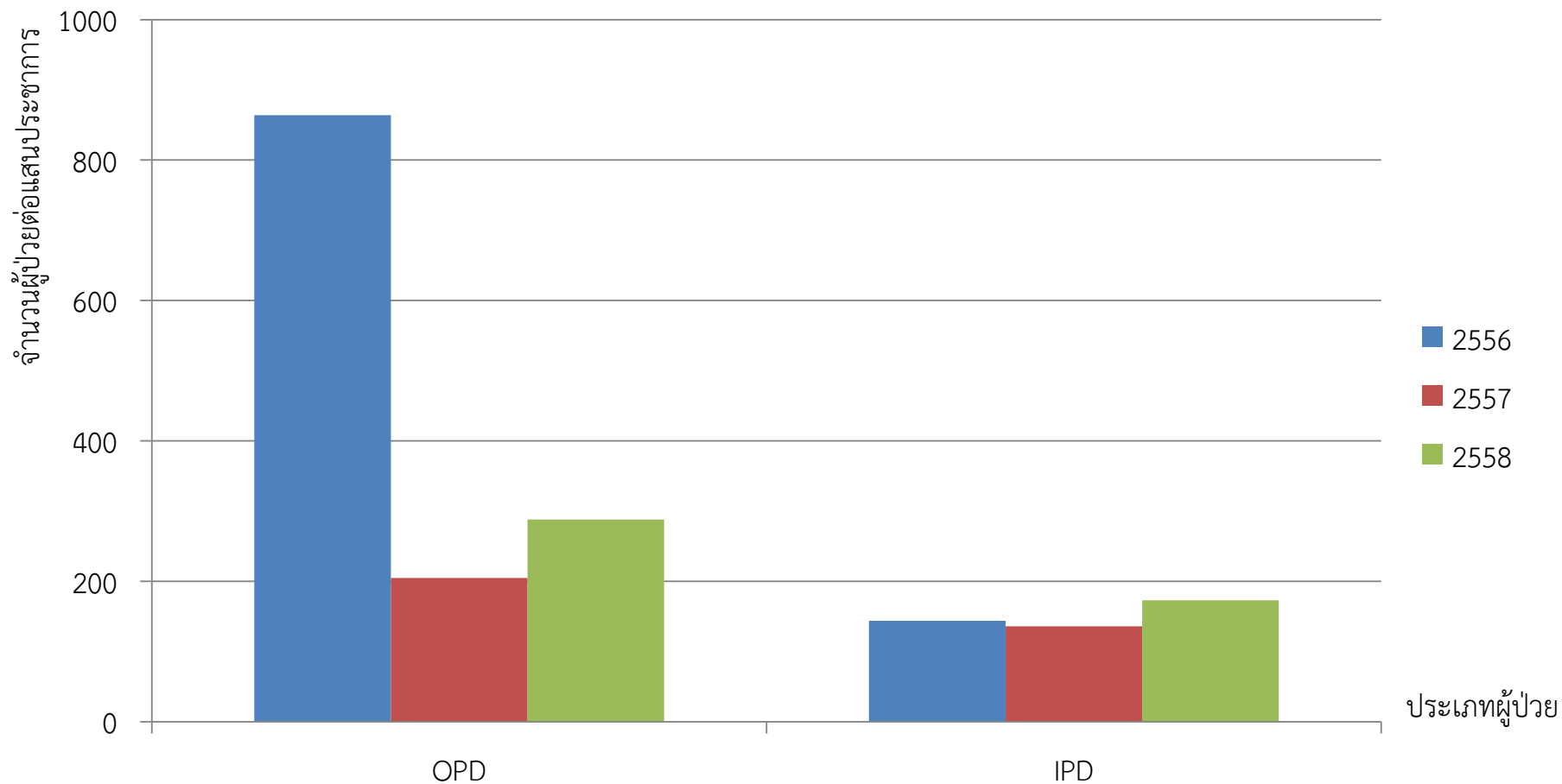
แผนภูมิแท่งแสดงอุบัติการณ์การเกิดโรคปอดอักเสบต่อประชากรแสนคนของผู้ที่มาเข้ารับบริการที่
โรงพยาบาลสอยดาวแบ่งตามพื้นที่ที่อยู่อาศัยตามตำบล ปี 2558 (N= 2375)



กราฟเส้นแสดงอุบัติการณ์การเกิดโรคปอดอักเสบของผู้ที่มาเข้ารับบริการที่โรงพยาบาลสอยดาวแบ่ง
ช่วงระยะเวลาตามเดือน ปีพ.ศ. 2556-2558 (N= 2375)



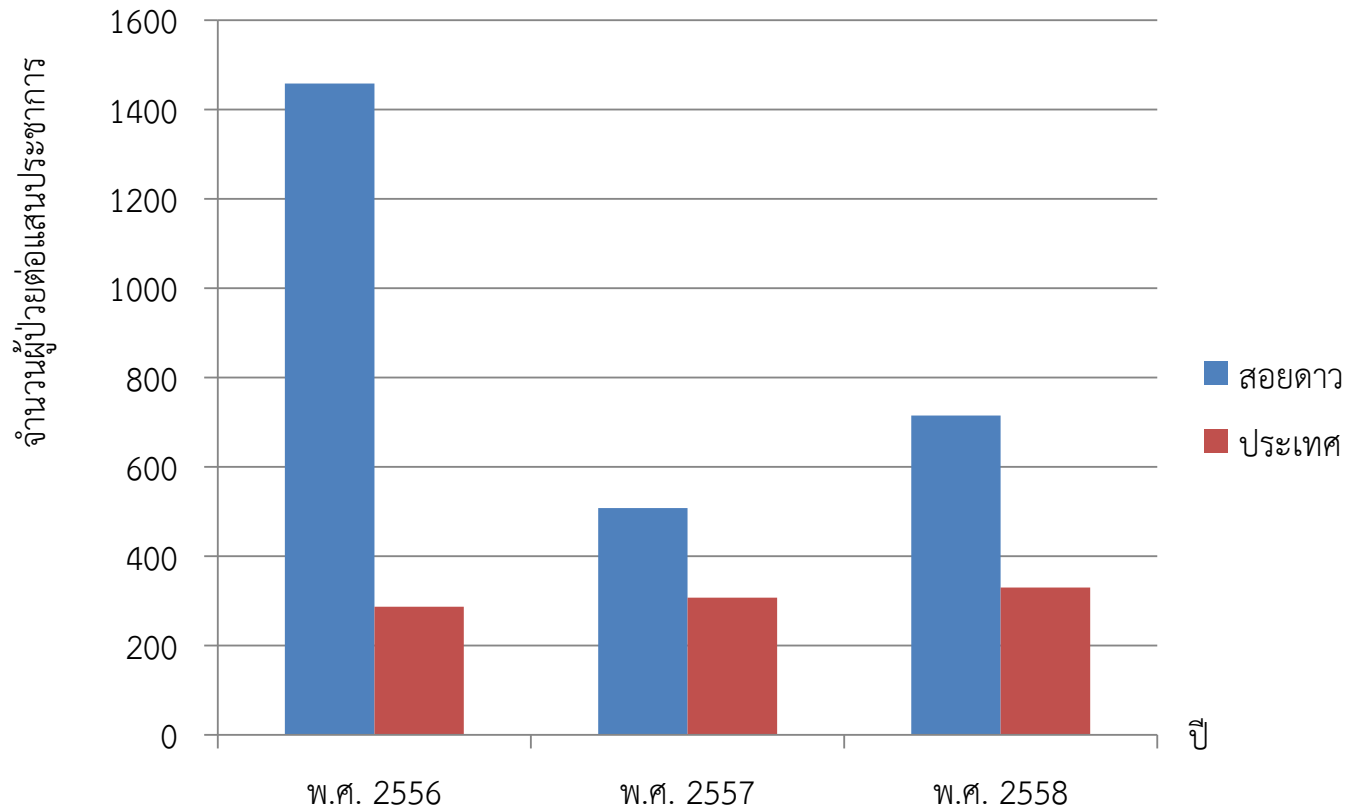
แผนภูมิแท่งแสดงอัตราการวินิจฉัยโรคปอดอักเสบของผู้ที่มาเข้ารับบริการที่โรงพยาบาลสอยดาวแบ่ง
ผู้ป่วยในและผู้ป่วยนอก ปีงบประมาณ 2557-2559 (N= 2375)



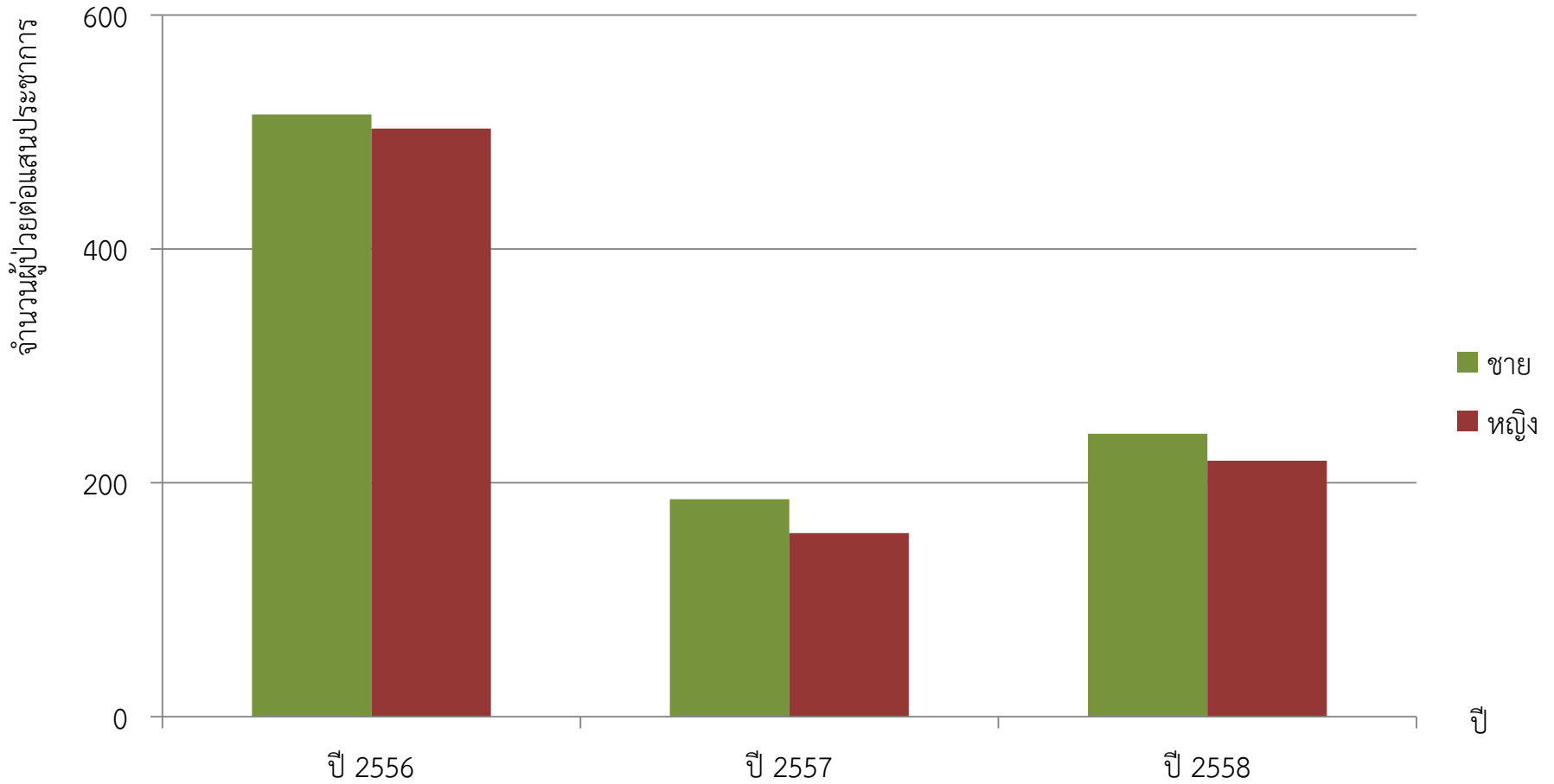
เนื้อหา

- ที่มาและความสำคัญ
- วัตถุประสงค์การศึกษา
- วิธีการศึกษา
- ผลการศึกษา
- อภิปรายผลการศึกษา

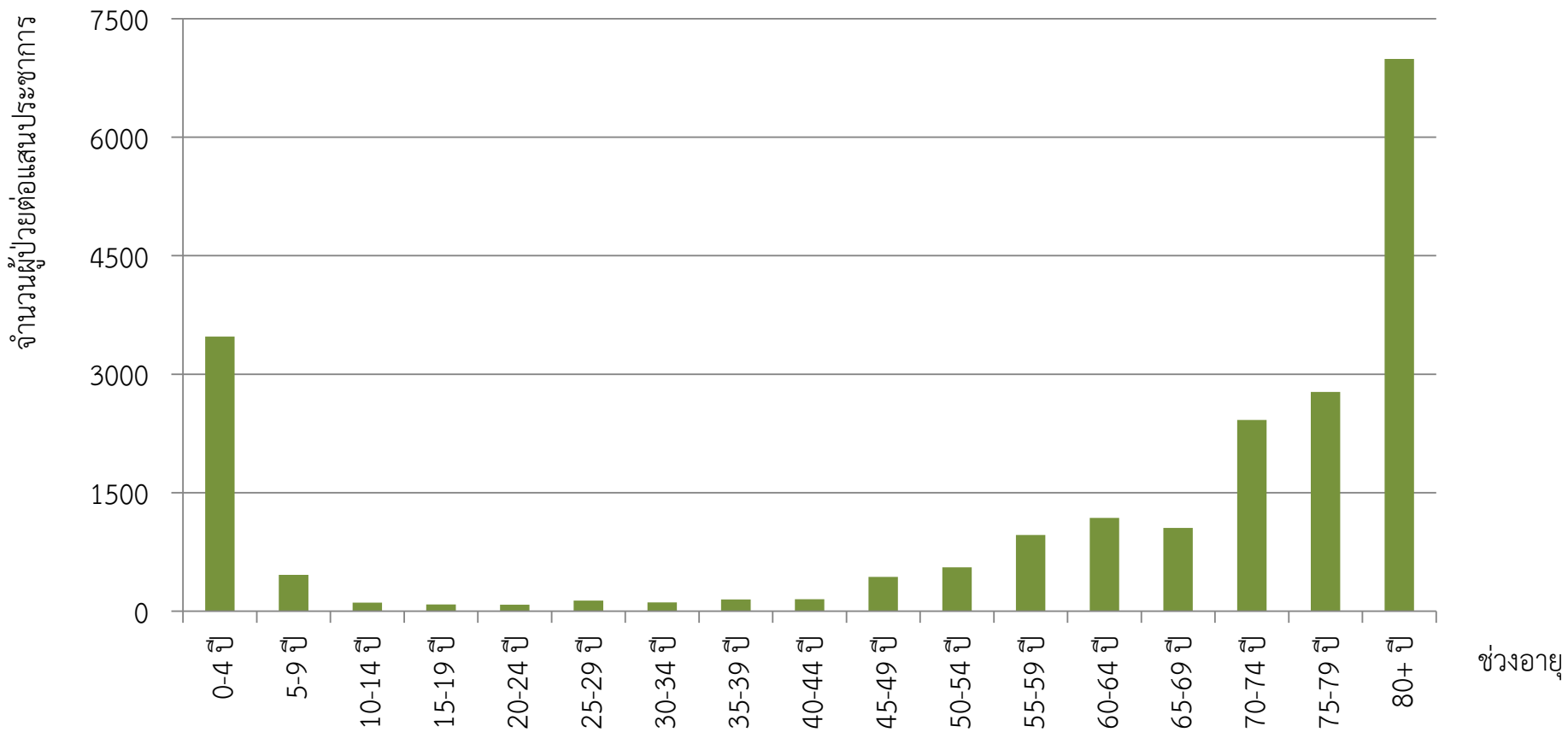
แผนภูมิแท่งเปรียบเทียบอัตราการอุบัติการณ์การเกิดโรคปอดอักเสบของผู้ที่มาเข้ารับบริการที่โรงพยาบาลสอยดาว
กับประชากรทั้งประเทศที่ได้รับการวินิจฉัยโรคปอดอักเสบต่อแสนประชากร ปีพ.ศ. 2556-2558



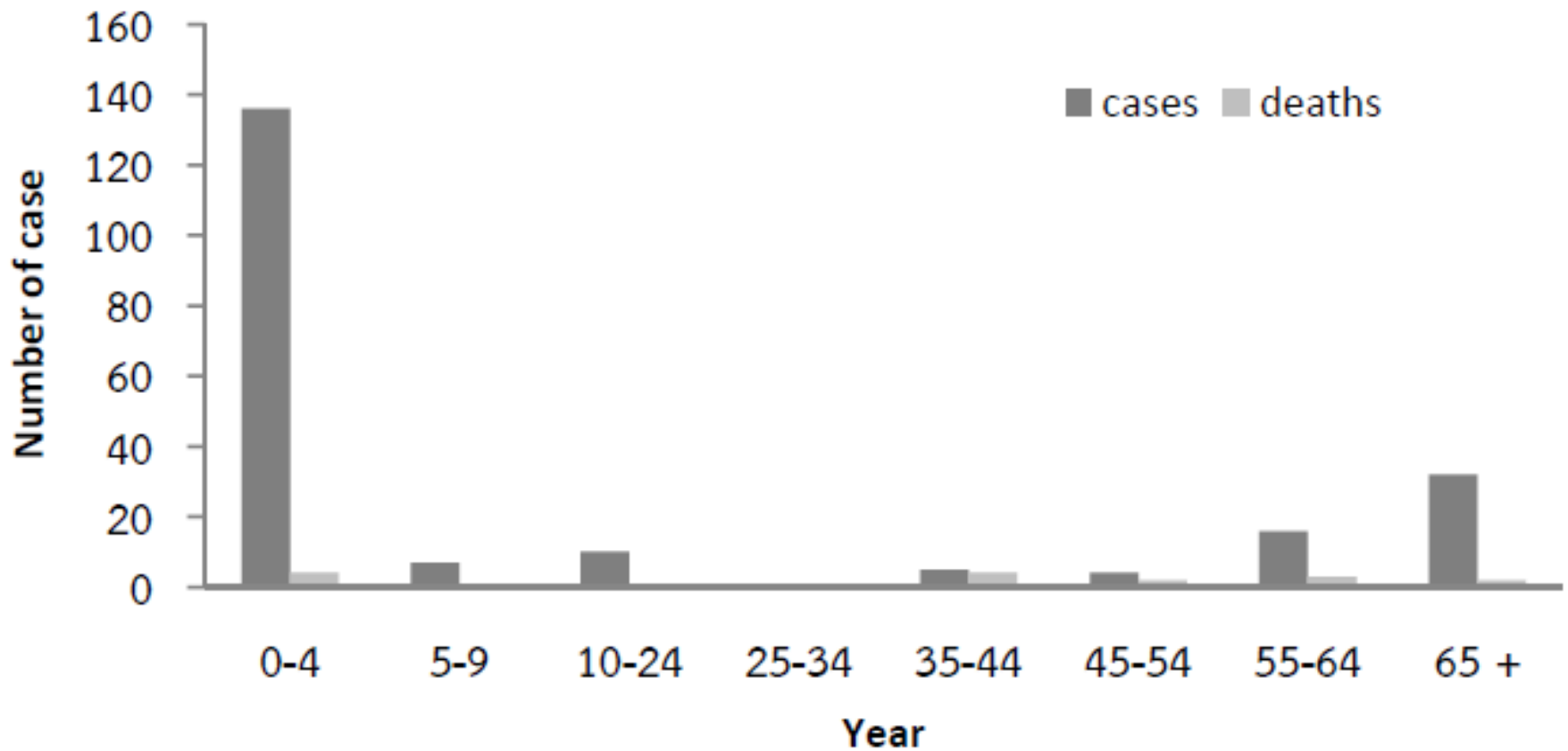
แผนภูมิแท่งแสดงอุบัติการณ์การเกิดโรคปอดอักเสบของผู้ที่มาเข้ารับบริการที่โรงพยาบาลสอยดาวแบ่งตามเพศ (N= 2375)



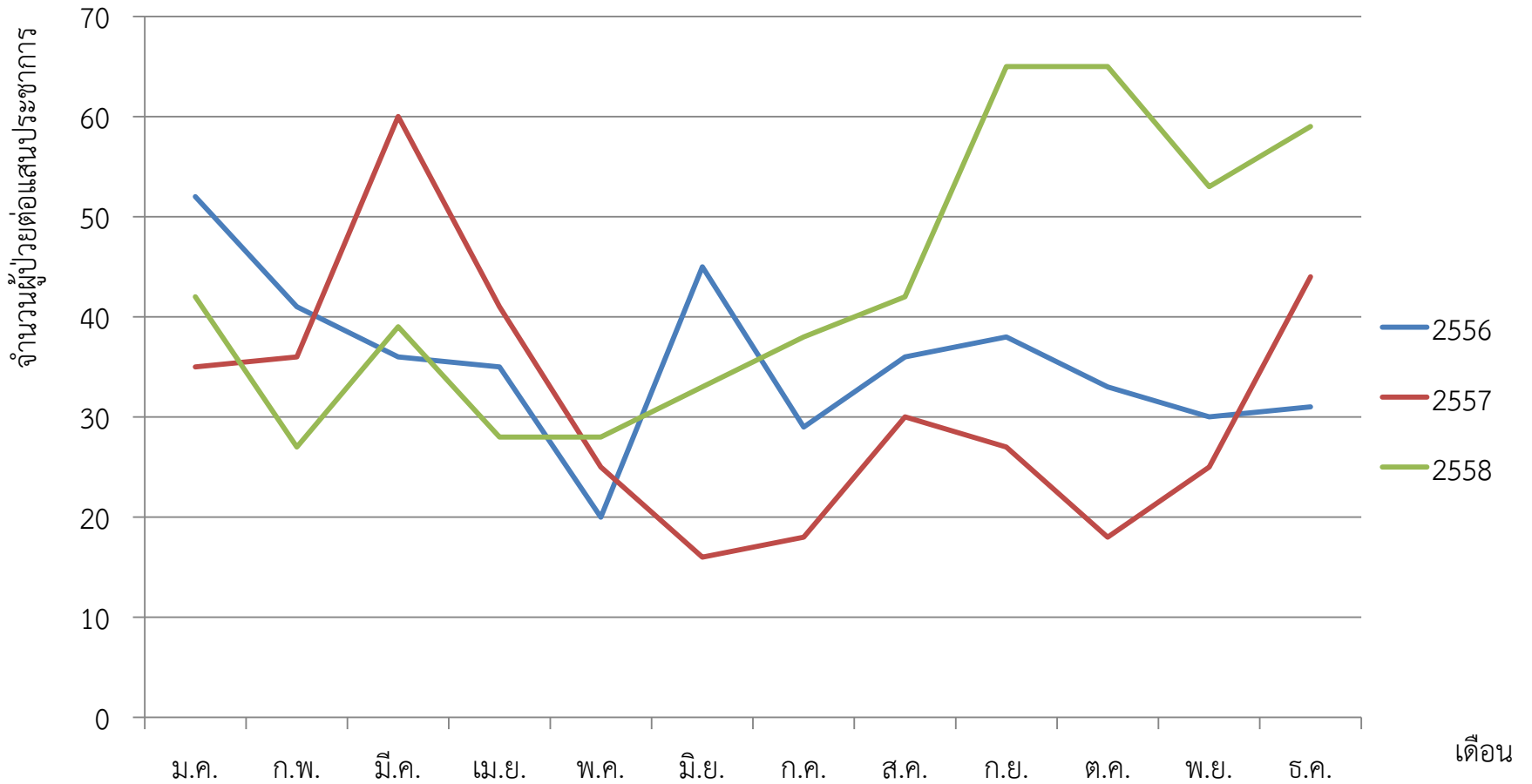
แผนภูมิแท่งแสดงอุบัติการณ์การเกิดโรคปอดอักเสบต่อประชากรแสนคนของผู้ที่มาเข้ารับบริการที่
โรงพยาบาลสอยดาวแบ่งตามช่วงอายุ ปี 2558 (N= 2375)



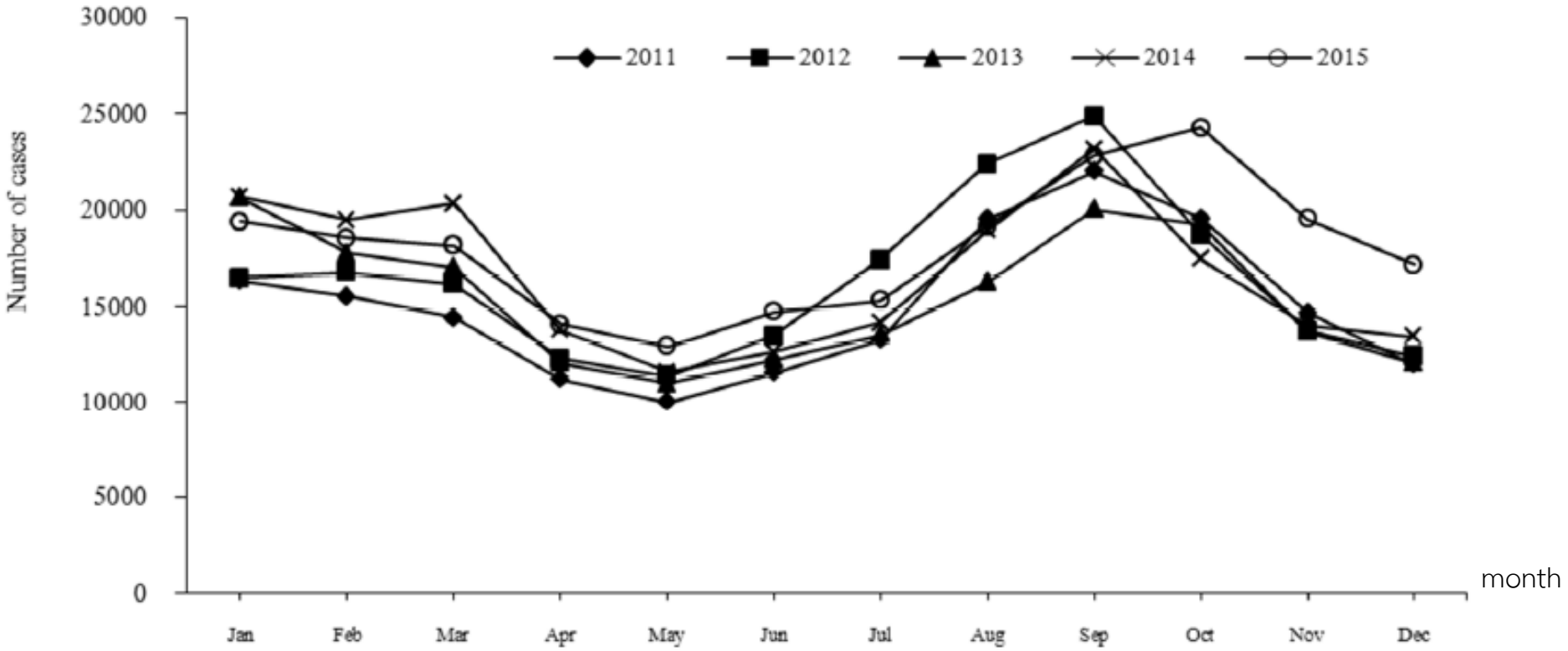
แผนภูมิแท่งแสดงอุบัติการณ์การเกิดโรคปอดอักเสบต่อประชากรแสนคนของประเทศ
ไทยแบ่งตามช่วงอายุ ปี พ.ศ. 2558



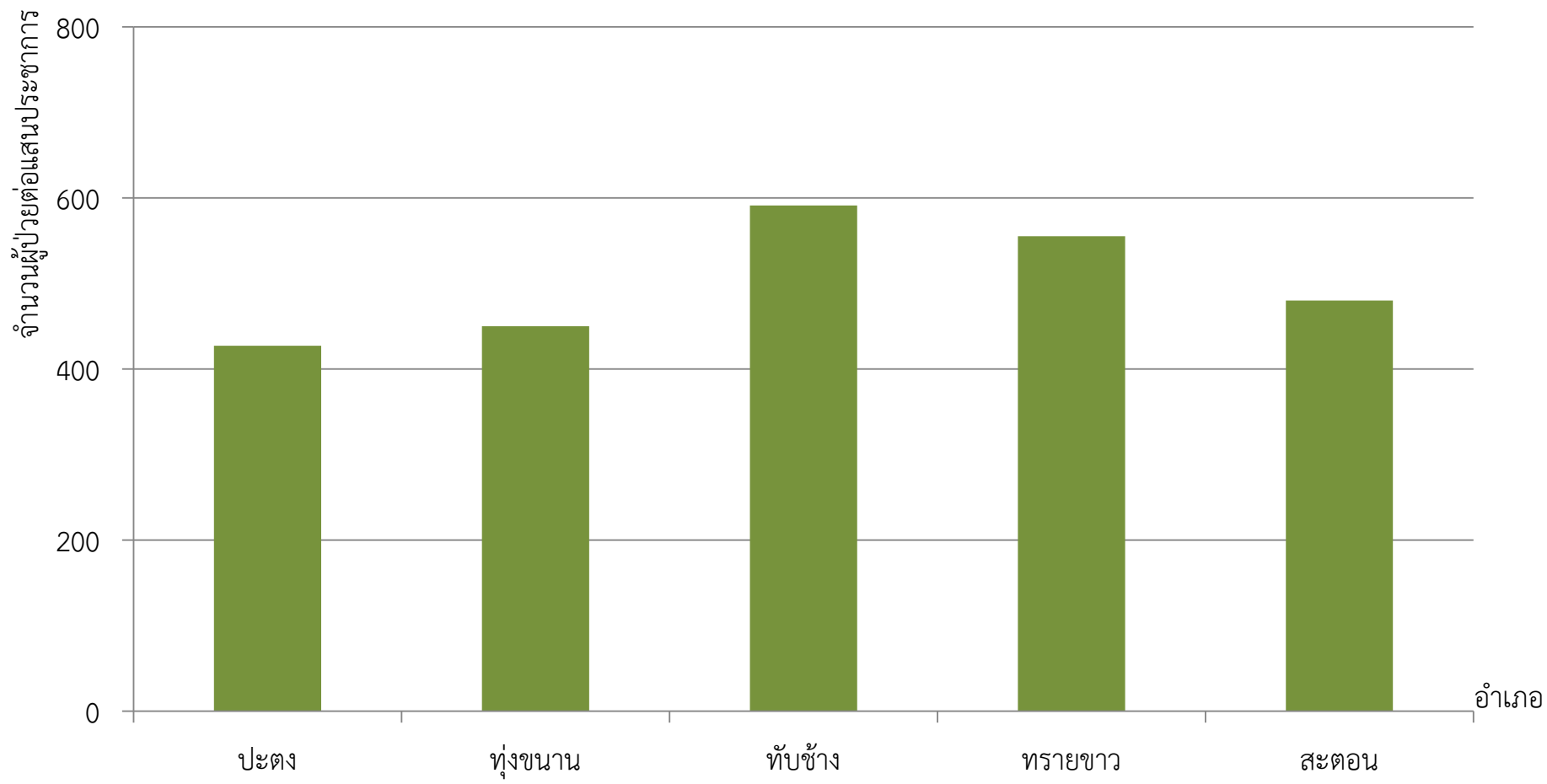
กราฟเส้นแสดงอุบัติการณ์การเกิดโรคปอดอักเสบของผู้ที่มาเข้ารับบริการที่โรงพยาบาลสอยดาวแบ่ง
ช่วงระยะเวลาตามเดือน ปีพ.ศ. 2556-2558 (N= 2375)



กราฟเส้นแสดงอุบัติการณ์การเกิดโรคปอดอักเสบของประเทศไทยแบ่งช่วงระยะเวลา
ตามเดือน ปี พ.ศ. 2554-2558

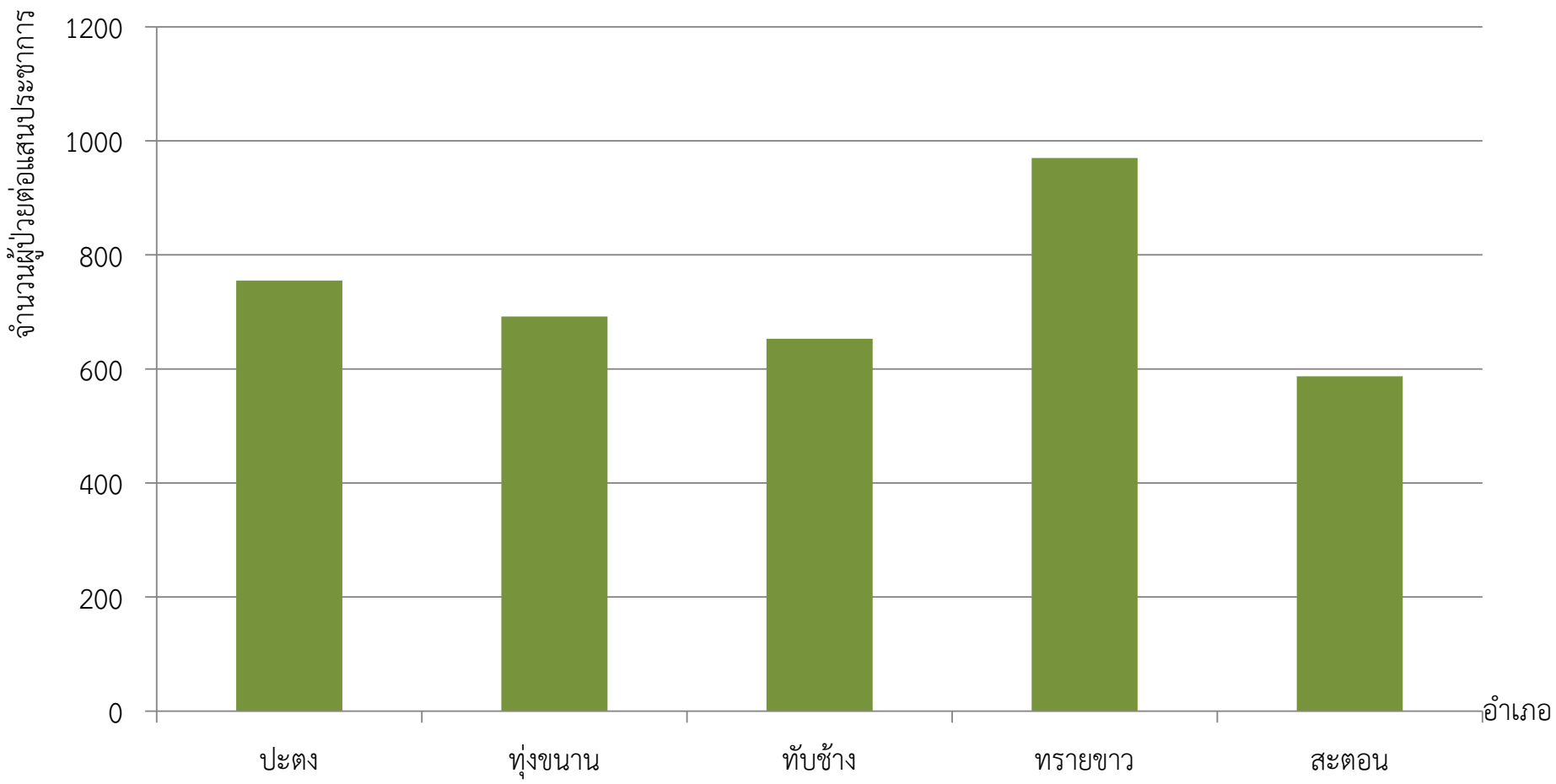


แผนภูมิแท่งแสดงอุบัติการณ์การเกิดโรคปอดอักเสบต่อประชากรแสนคนของผู้ที่มาเข้ารับบริการที่
โรงพยาบาลสอยดาวแบ่งตามพื้นที่ที่อยู่อาศัยตามตำบล ปี 2556 (N= 2375)

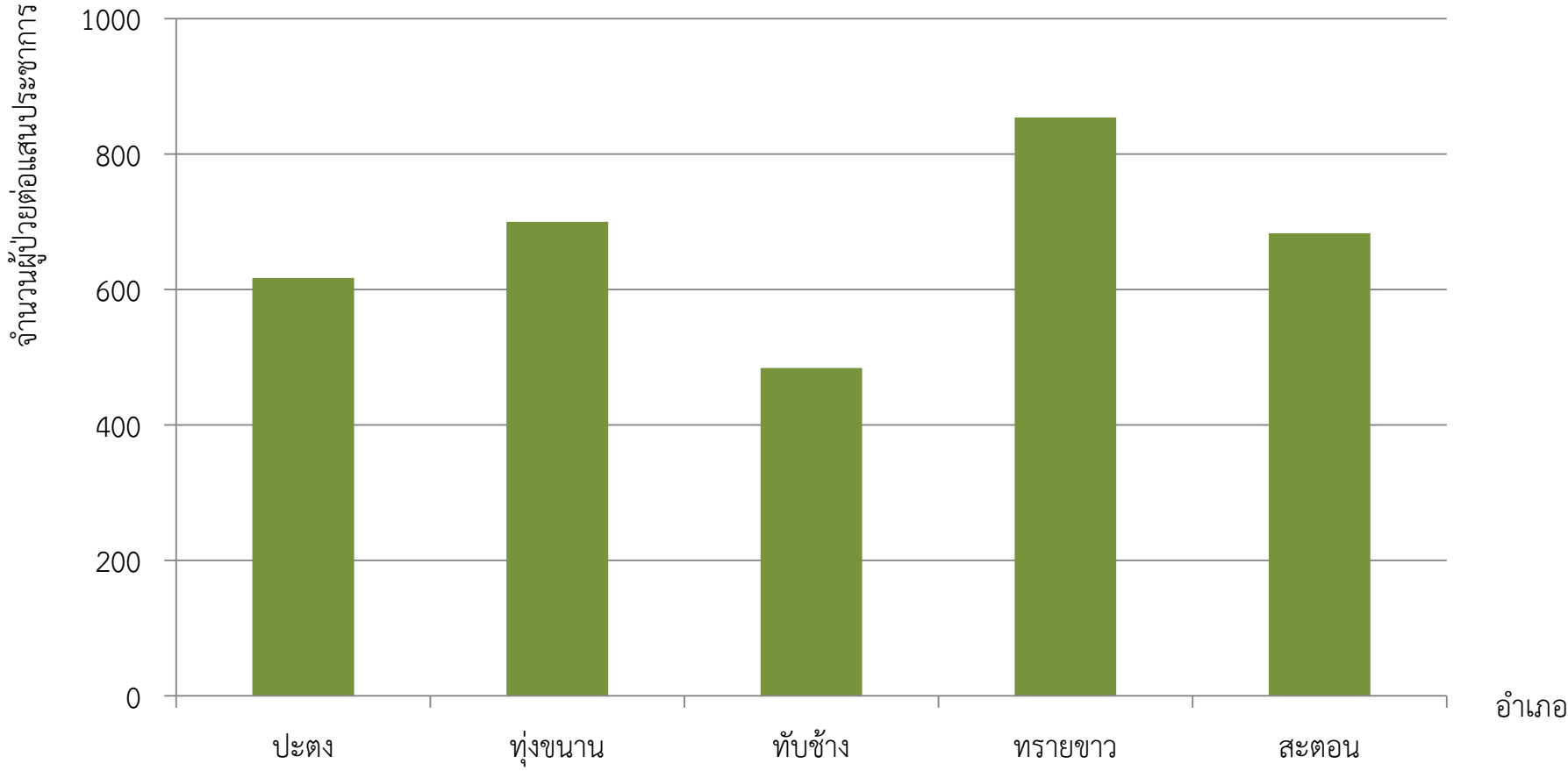


อำเภอ

แผนภูมิแท่งแสดงอุบัติการณ์การเกิดโรคปอดอักเสบต่อประชากรแสนคนของผู้ที่มาเข้ารับบริการที่
โรงพยาบาลสอยดาวแบ่งตามพื้นที่ที่อยู่อาศัยตามตำบล ปี 2557 (N= 2375)



แผนภูมิแท่งแสดงอุบัติการณ์การเกิดโรคปอดอักเสบต่อประชากรแสนคนของผู้ที่มาเข้ารับบริการที่
โรงพยาบาลสอยดาวแบ่งตามพื้นที่ที่อยู่อาศัยตามตำบล ปี 2558 (N= 2375)



แผนภูมิแท่งแสดงอัตราการวินิจฉัยโรคปอดอักเสบของผู้ที่มาเข้ารับบริการที่โรงพยาบาลสอยดาวแบ่ง
ผู้ป่วยในและผู้ป่วยนอก ปีงบประมาณ 2557-2559 (N= 2375)

