

ER Soidao Statistics

สถิติเคส ER นอกเวลาโรงพยาบาลสอยดาว
ปีงบประมาณ 2561-2563
จัดทำโดย extern CU-PPK 30/11/63-25/12/63





INTRODUCTION

- การจำแนกประเภทผู้ป่วยตามลำดับการดูแลผู้ป่วย (Triage)
- นำเสนอข้อมูลจำนวนเคสปีงประมาณ 2561-2563 ของโรงพยาบาลสอยดาว

Triage

Life threatening condition

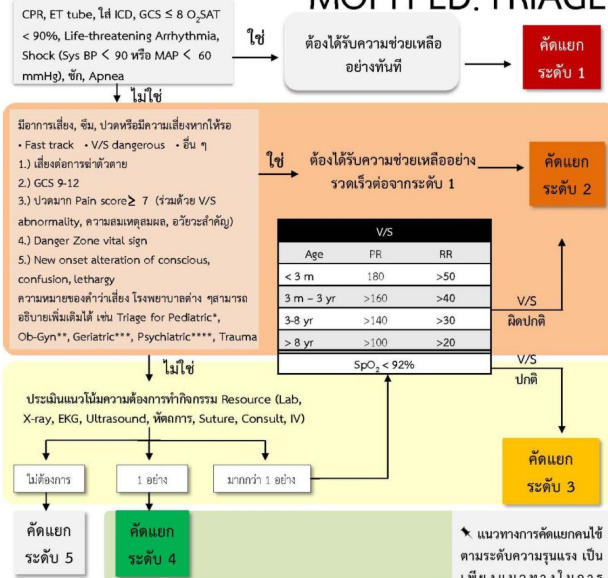
Emergency condition

Urgency condition

Semi-urgency condition

Non-urgency condition

MOPH ED. TRIAGE



กิจกรรมที่จำเป็น	กิจกรรมเสริม
Lab (ชายฉอด, ตรวจปัสสาวะ)	ภาคตรวจร่างกาย (History & Physical)
EKG, X-ray, Ultrasound, CT scan	On Heparin Lock
IV fluid (hydration)	ชากัน, ยาฉีด ตามฉีดยา
ฉีดยา IV, IM หรือฉีดเข้า	ฉีด Tetanus toxoid (TT), TAT
	ฉีด verolab, PCEC, ERG, HRG
Consult เฉพาะทาง	โซดาตามแพทย์สั่ง
พันแผล NG, Foley , เข็มสวน, eye irrigation, Remove FB, IMD, เข็มตัว, ดัดขี้	Splint, Sling, ผ้าพันแผล, cold pack
CBC, BUN/Cr, E-lyte, G/M สลับเป็นการเจาะเลือดทั้งหมด = 1 กิจกรรม	CBC+UA สัปดาห์เป็น Lab = 1 กิจกรรม
CXR, Skull film, C-spine (ถ้าเป็น X-ray เหมือนกัน = 1 กิจกรรม)	CXR/CT scan = 2 กิจกรรม

* Pediatric Triage: กรณีเด็กป่วยฉุกเฉิน มีวิธีคัดกรองตามดังนี้ 1. อายุ 1-28 วัน ในกรณี อุณหภูมิ > 38.0 c ให้พิจารณาบันทึกแยกตัว 2. เป็นไข้ต่ำ, 2. อายุ 1-3 เดือน ในกรณี อุณหภูมิ > 38.0 c ให้พิจารณาบันทึกแยกตัว 2, 3. อายุ 3 เดือน-3 ปี ในกรณี อุณหภูมิ > 39.0 c, ได้รับ vaccine ไม่ครบตามกำหนด หรือ ไม่ยอมให้ตรวจร่างกาย ให้พิจารณาบันทึกแยกตัว 3

** Ob-Gyn Triage

*** Geriatric Triage

**** Mental Health Triage: Mental Health Triage Tool. Department of Health, Australian Government

***** กรณีที่อยู่ใน danger zone vital sign ให้พิจารณาบันทึกแยกตัว 2

✦ แนวทางการคัดแยกคนไข้ตามระดับความรุนแรง เป็นเพียงแนวทางในการจัดบริการเท่านั้นและขึ้นอยู่กับบริบทและศักยภาพของโรงพยาบาลแต่ละแห่ง

✦ ข้อมูลที่ได้จากการทำการคัดแยกด้วยแนวทางเดียวกันจะนำมาซึ่งหลักเกณฑ์ของ Thailand National Triage Guideline

MOPH ED. TRIAGE

CPR, ET tube, ใส่ ICD, GCS \leq 8 O₂SAT < 90%, Life-threatening Arrhythmia, Shock (Sys BP < 90 หรือ MAP < 60 mmHg), ชัก, Apnea

ใช่

ต้องได้รับความช่วยเหลือ
อย่างทันที

คัดแยก
ระดับ 1

↓ ไม่ใช่

มีอาการเสียง, ซึม, ปวดหรือมีความเสี่ยงหากให้รื้อ

- Fast track • V/S dangerous • อื่น ๆ
 - 1.) เสี่ยงต่อการฆ่าตัวตาย
 - 2.) GCS 9-12
 - 3.) ปวดมาก Pain score \geq 7 (รวมด้วย V/S abnormality, ความสมเหตุสมผล, อวัยวะสำคัญ)
 - 4.) Danger Zone vital sign
 - 5.) New onset alteration of conscious, confusion, lethargy
- ความหมายของคำว่าเสียง โรงพยาบาลต่าง ๆ สามารถอธิบายเพิ่มเติมได้ เช่น Triage for Pediatric*, Ob-Gyn**, Geriatric***, Psychiatric****, Trauma

ใช่

ต้องได้รับความช่วยเหลืออย่าง
รวดเร็วต่อจากระดับ 1

คัดแยก
ระดับ 2

V/S		
Age	PR	RR
< 3 m	180	>50
3 m - 3 yr	>160	>40
3-8 yr	>140	>30
> 8 yr	>100	>20
SpO ₂ < 92%		

V/S

ผิดปกติ

V/S

ปกติ

↓ ไม่ใช่

ประเมินแนวโน้มความต้องการทำกิจกรรม Resource (Lab, X-ray, EKG, Ultrasound, หัตถการ, Suture, Consult, IV)

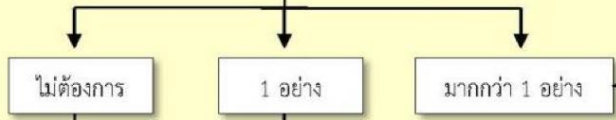
ไม่ต้องการ

1 อย่าง

มากกว่า 1 อย่าง

คัดแยก
ระดับ 3

ประเมินแนวโน้มความต้องการทำกิจกรรม Resource (Lab, X-ray, EKG, Ultrasound, หัตถการ, Suture, Consult, IV)



คัดแยก
ระดับ 3

คัดแยก
ระดับ 5

คัดแยก
ระดับ 4

✦ แนวทางการคัดแยกคนไข้ตามระดับความรุนแรง เป็นเพียงแนวทางในการจัดบริการเท่านั้นและขึ้นกับบริบทและศักยภาพของโรงพยาบาลแต่ละแห่ง

✦ ข้อมูลที่ได้จากการทำการคัดแยกด้วยแนวทางเดียวกันจะนำมาซึ่งหลักเกณฑ์ของ Thailand National Triage Guideline

กิจกรรมที่นับ	กิจกรรมที่ไม่นับ
Lab (เจาะเลือด, ตรวจปัสสาวะ)	การตรวจร่างกาย (History & Physical)
EKG, X-ray, Ultrasound, CT scan	On Heparin Lock
IV fluid (hydration)	ยาเกิน, ยาฉีด ตามนัด
ฉีดยา IV, IM หรือพ่นยา	ฉีด Tetanus toxoid (TT), TAT
Consult เฉพาะทาง	ฉีด verolab, PCEC, ERIG, HRIG
หัตถการ NG, foley, เย็บแผล, eye irrigation, Remove FB, I&D, เข็มตัว, ลดไข้	โทรตามแพทย์เวร
CBC, BUN/Cr, E-lyte, G/M ถือเป็น การเจาะเลือดทั้งหมด = 1 กิจกรรม	Splint, Sling, สำงแผล, cold pack
CXR, Skull film, C-spine ถือว่าเป็น x-ray เหมือนกัน = 1 กิจกรรม	CBC+UA ถือว่าเป็น Lab = 1 กิจกรรม
	CXR, CT scan = 2 กิจกรรม

* Pediatric Triage: กรณีที่เป็นผู้ป่วยเด็ก มีข้อต้องพิจารณา ดังนี้ 1. อายุ 1 - 28 วัน ในกรณี อุณหภูมิ > 38.0 c ให้พิจารณาเป็นคัดแยกระดับ 2 เป็นอย่างน้อย, 2. อายุ 1 - 3 เดือน ในกรณี อุณหภูมิ > 38.0 c ให้พิจารณาเป็นคัดแยกระดับ 2, 3. อายุ 3 เดือน - 3 ปี ในกรณี อุณหภูมิ > 39.0 c, ได้รับ vaccine ไม่ครบตามกำหนด หรือ ใช้แบบไม่ทราบสาเหตุ ให้พิจารณาเป็นคัดแยกระดับ 3

** Ob-Gyn. Triage

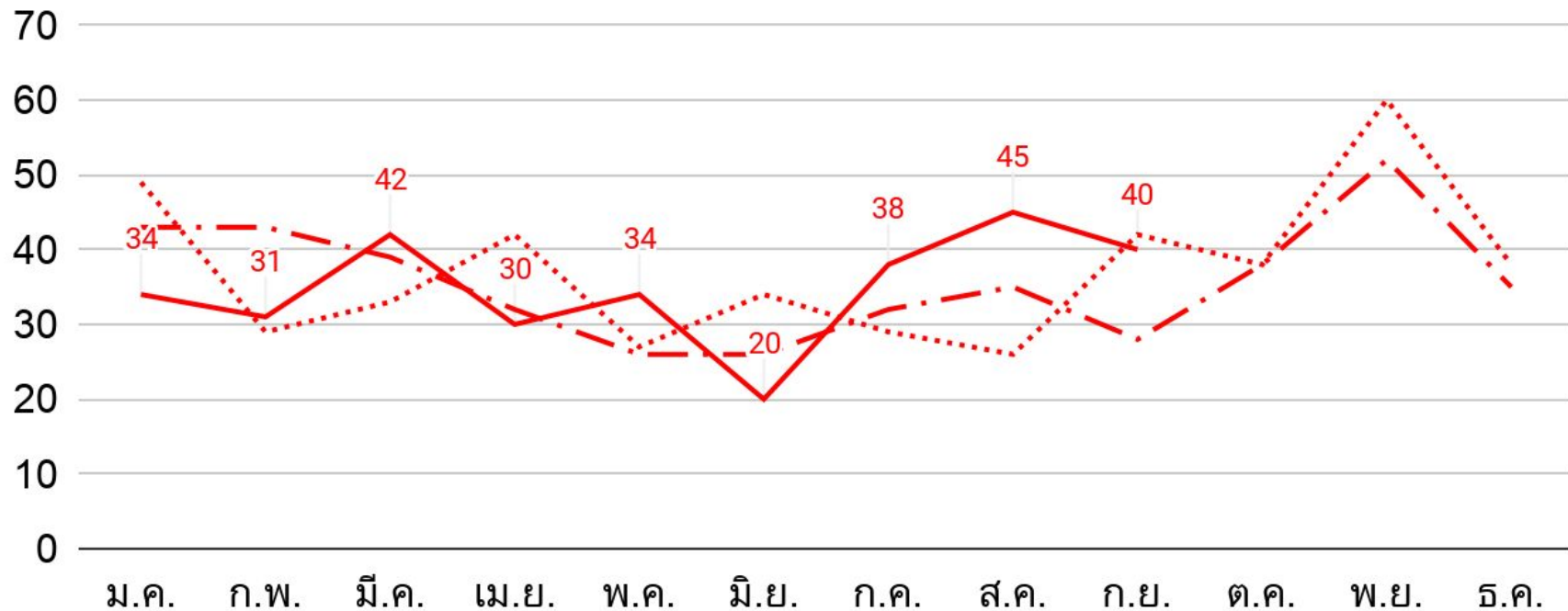
*** Geriatric Triage

**** Mental Health Triage: Mental Health Triage Tool. Department of Health, Australian Government

***** กรณีที่อยู่ใน danger zone vital sign ให้พิจารณาเป็น คัดแยกระดับ 2

จำนวนผู้ป่วย Triage สีแดง ที่มารับบริการห้องฉุกเฉินนอกเวลา ปี 2561-2563

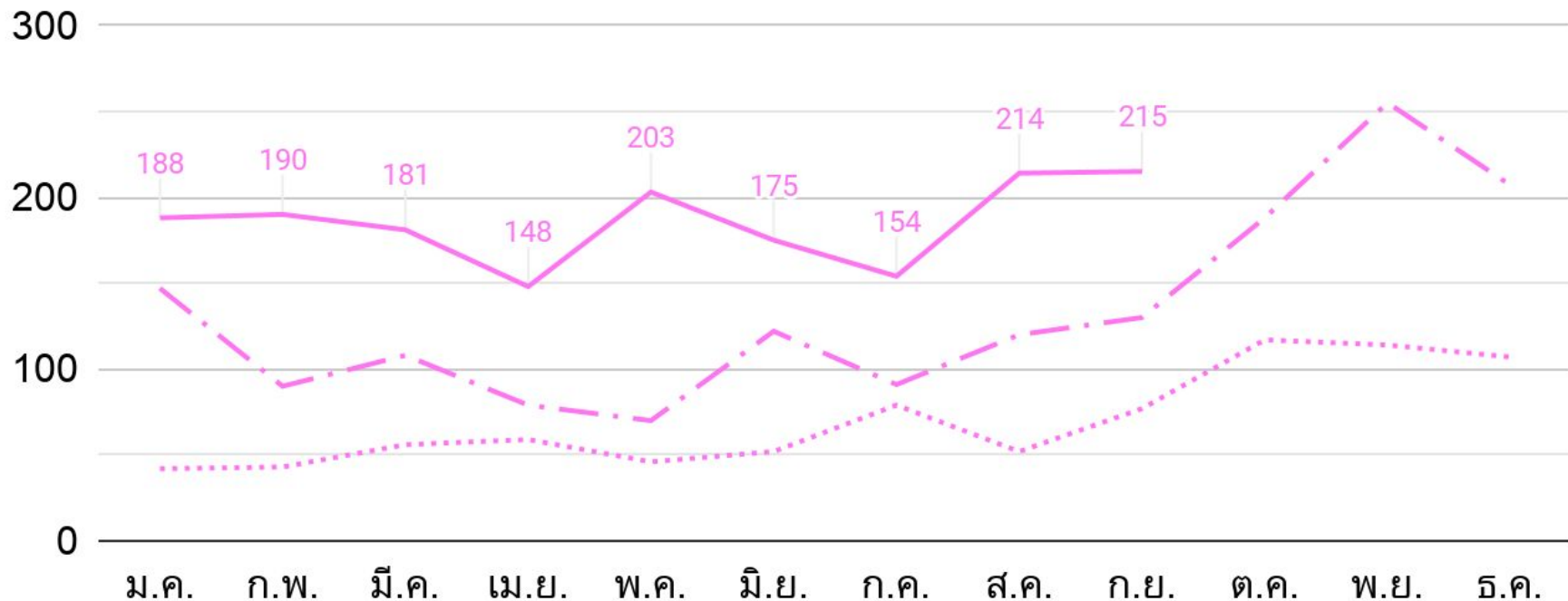
ปี 61 ปี 62 ปี 63



แดง

จำนวนผู้ป่วย Triage สีชมพูที่มารับบริการห้องฉุกเฉินนอกเวลา ปี 2561-2563

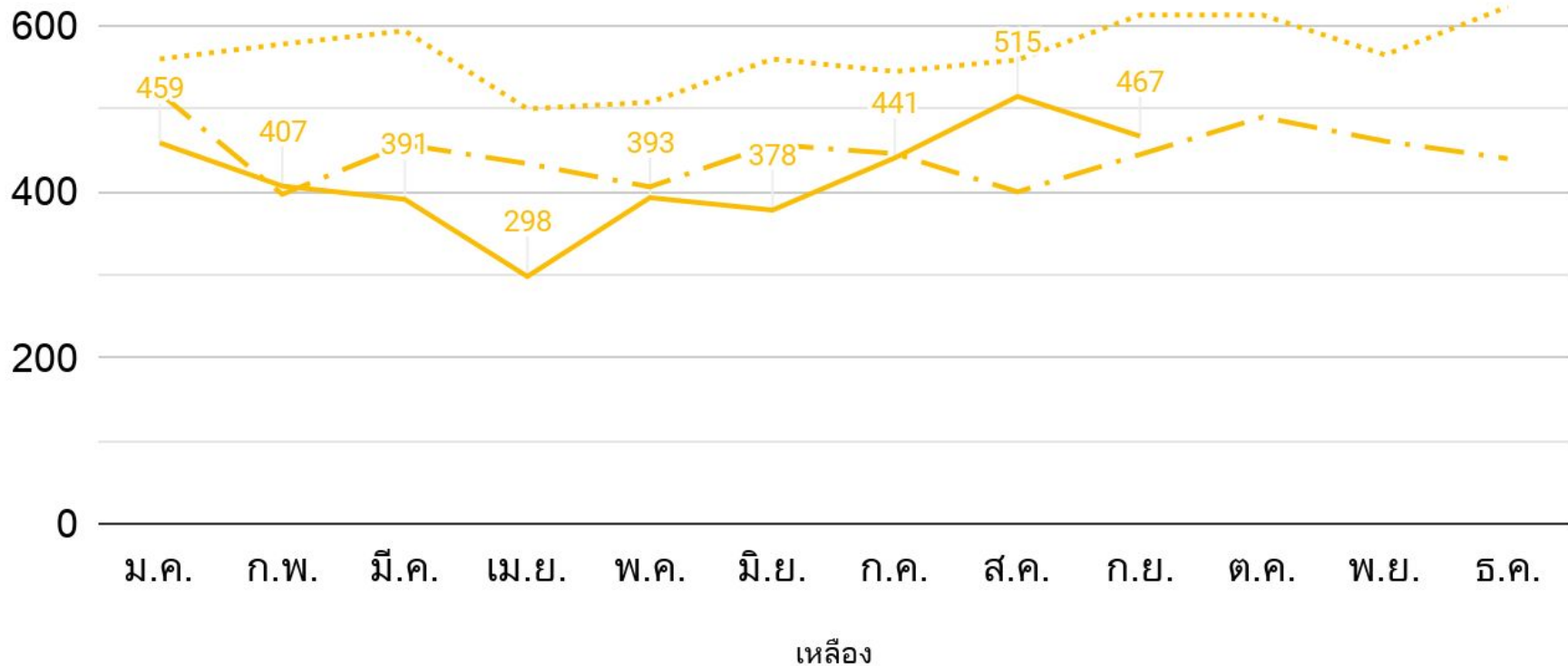
ปี61 ปี62 ปี63



ชมพู

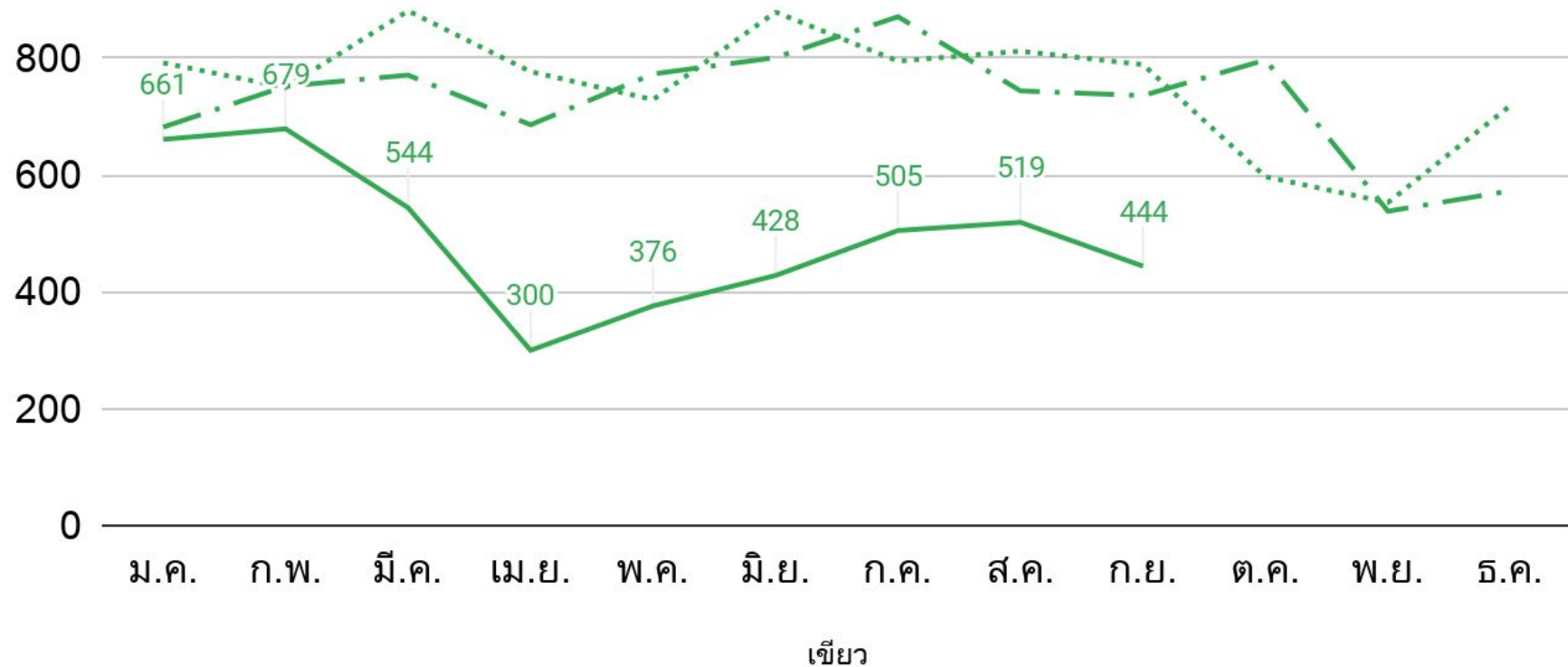
จำนวนผู้ป่วย Triage สีเหลืองที่มารับบริการห้องฉุกเฉินนอกเวลา ปี 2561-2563

ปี61 ปี62 ปี63



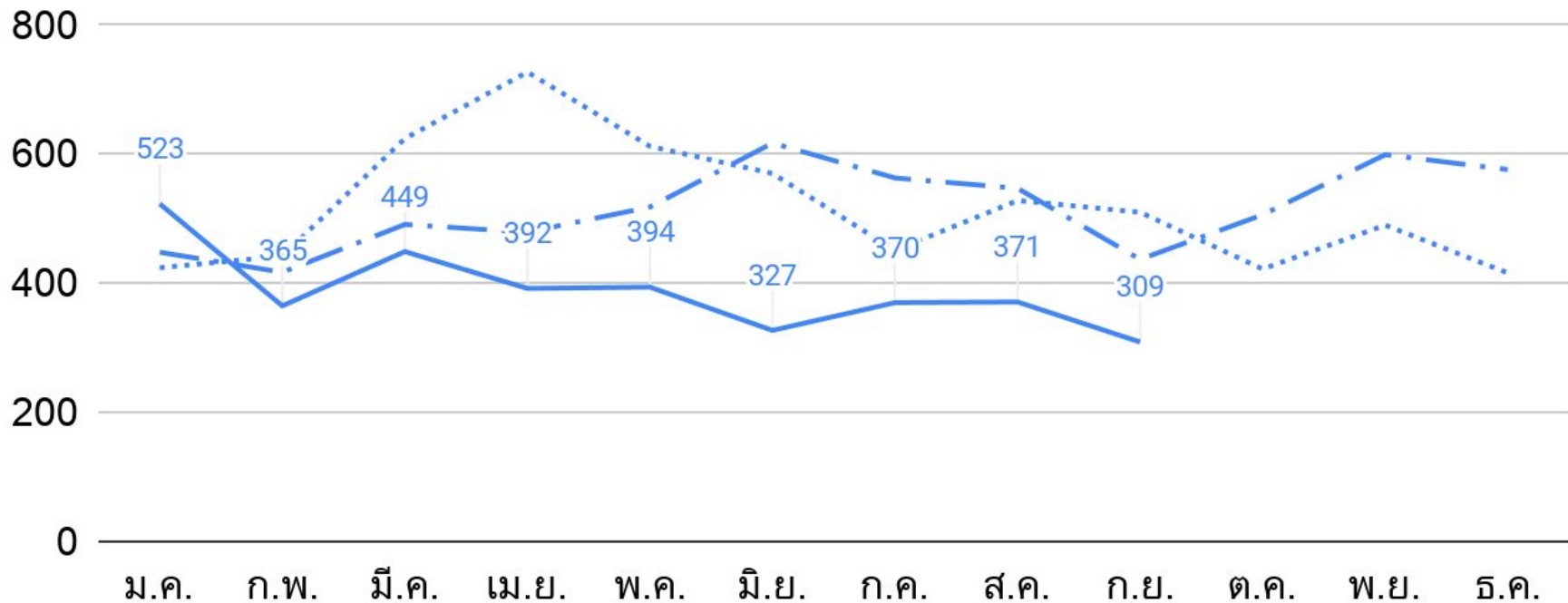
จำนวนผู้ป่วย Triage สีเขียวที่มารับบริการห้องฉุกเฉินนอกเวลา ปี 2561-2563

ปี61 ปี62 ปี63



จำนวนผู้ป่วย Triage สีขาวที่มารับบริการห้องฉุกเฉินนอกเวลา ปี 2561-2563

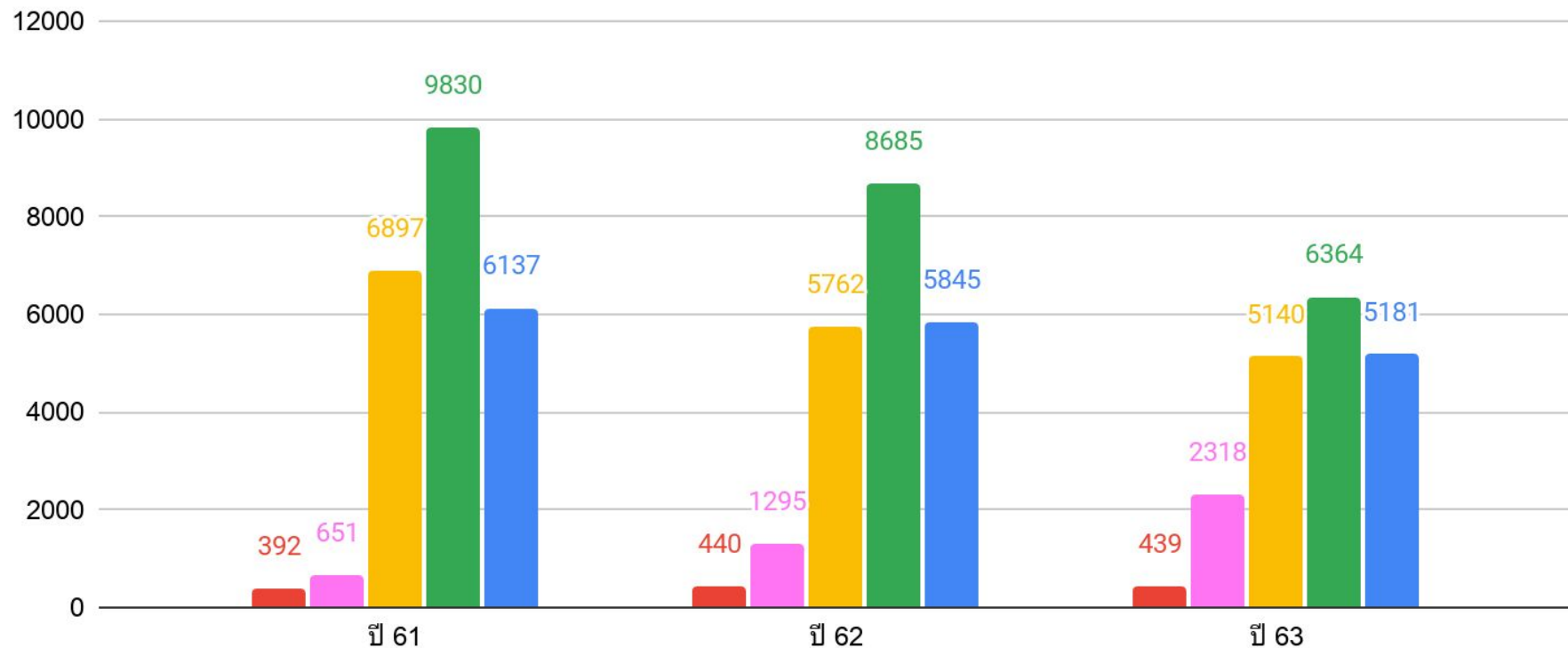
ปี61 ปี62 ปี63



ขาว

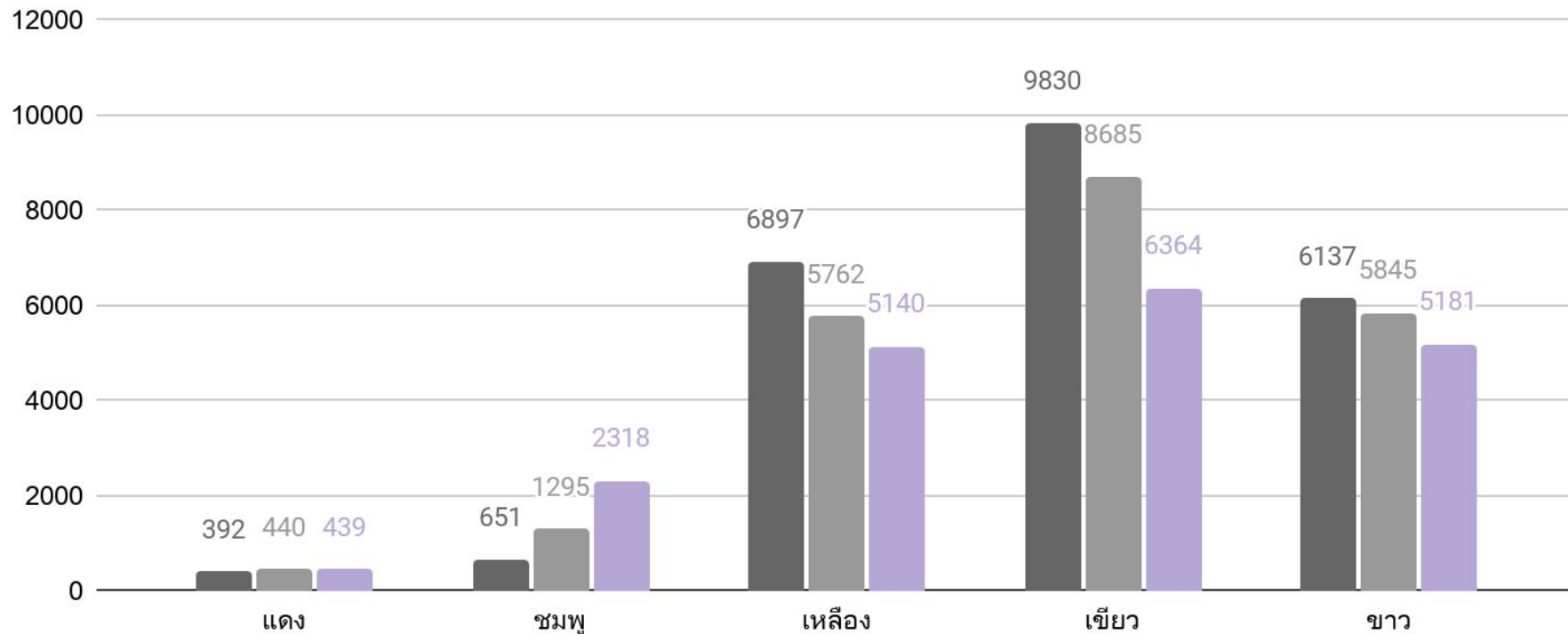
จำนวนผู้ป่วยที่มารับบริการห้องฉุกเฉินนอกเวลา ปีงบประมาณ 2561-2563

■ แดง ■ ชมพู ■ เหลือง ■ เขียว ■ ขาว

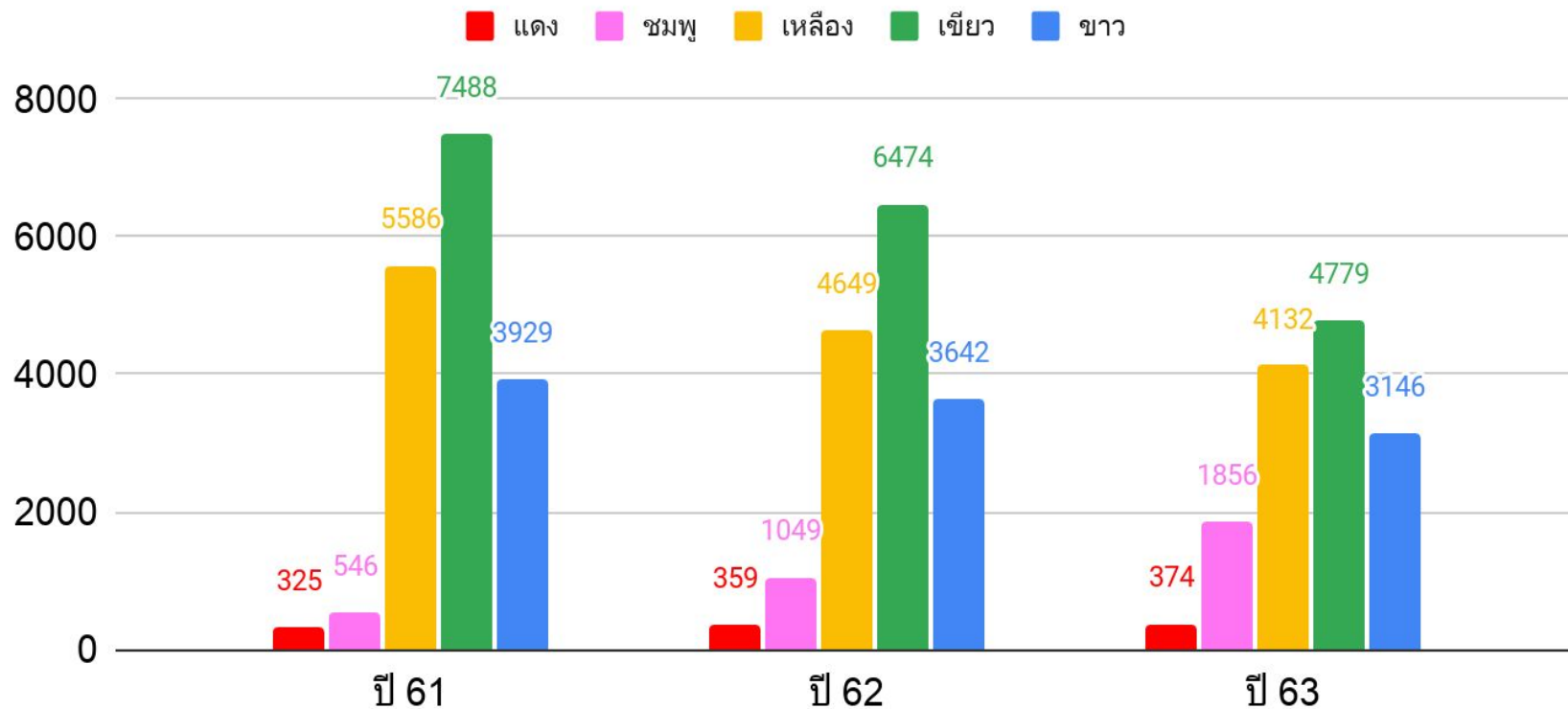


จำนวนผู้ป่วยที่มารับบริการห้องฉุกเฉินนอกเวลา ปีงบประมาณ 2561-2563

■ ปี 61 ■ ปี 62 ■ ปี 63

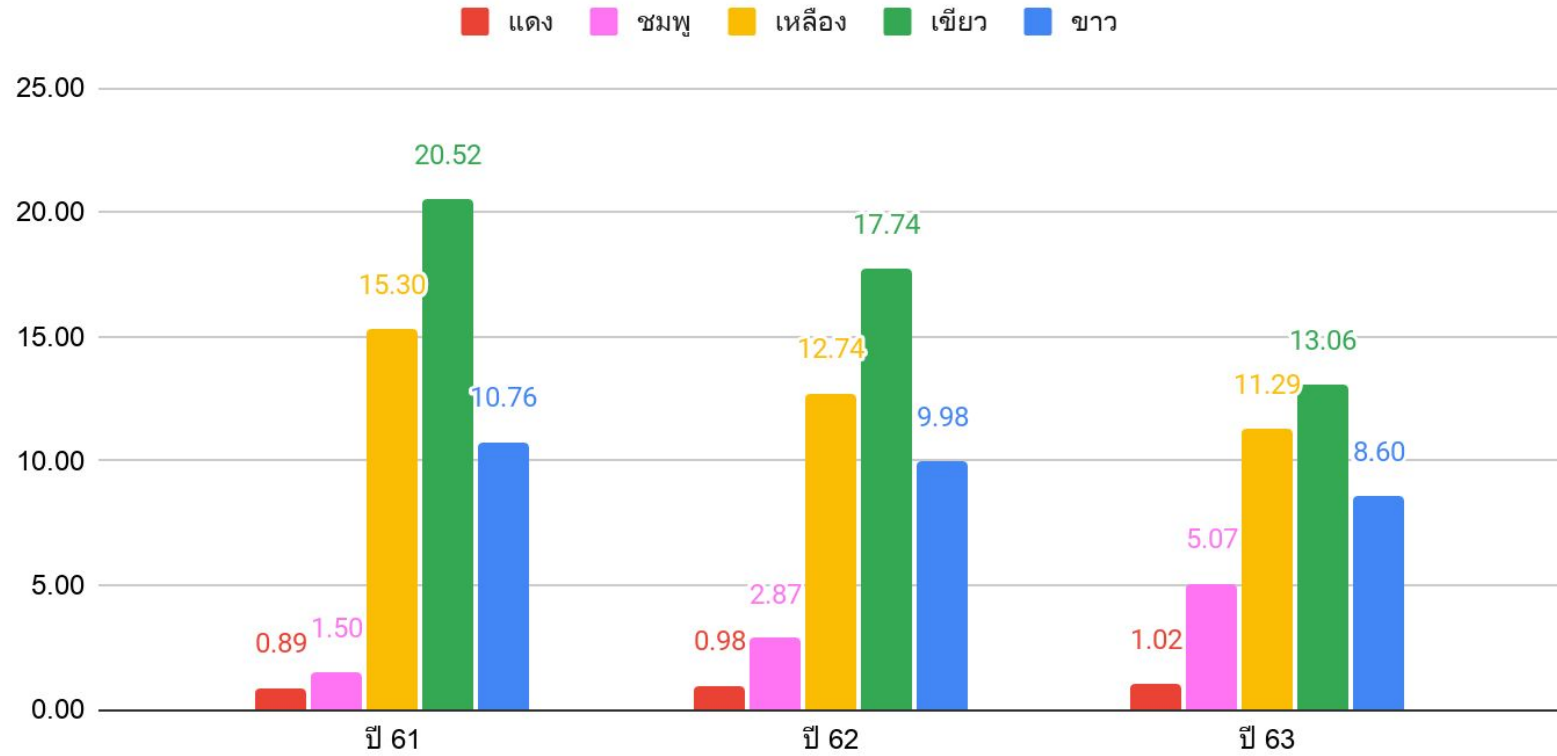


กราฟแสดงจำนวนผู้ป่วยนอกเวลาราชการเฉพาะเวรบาย,ดึก ในปีต่างๆ



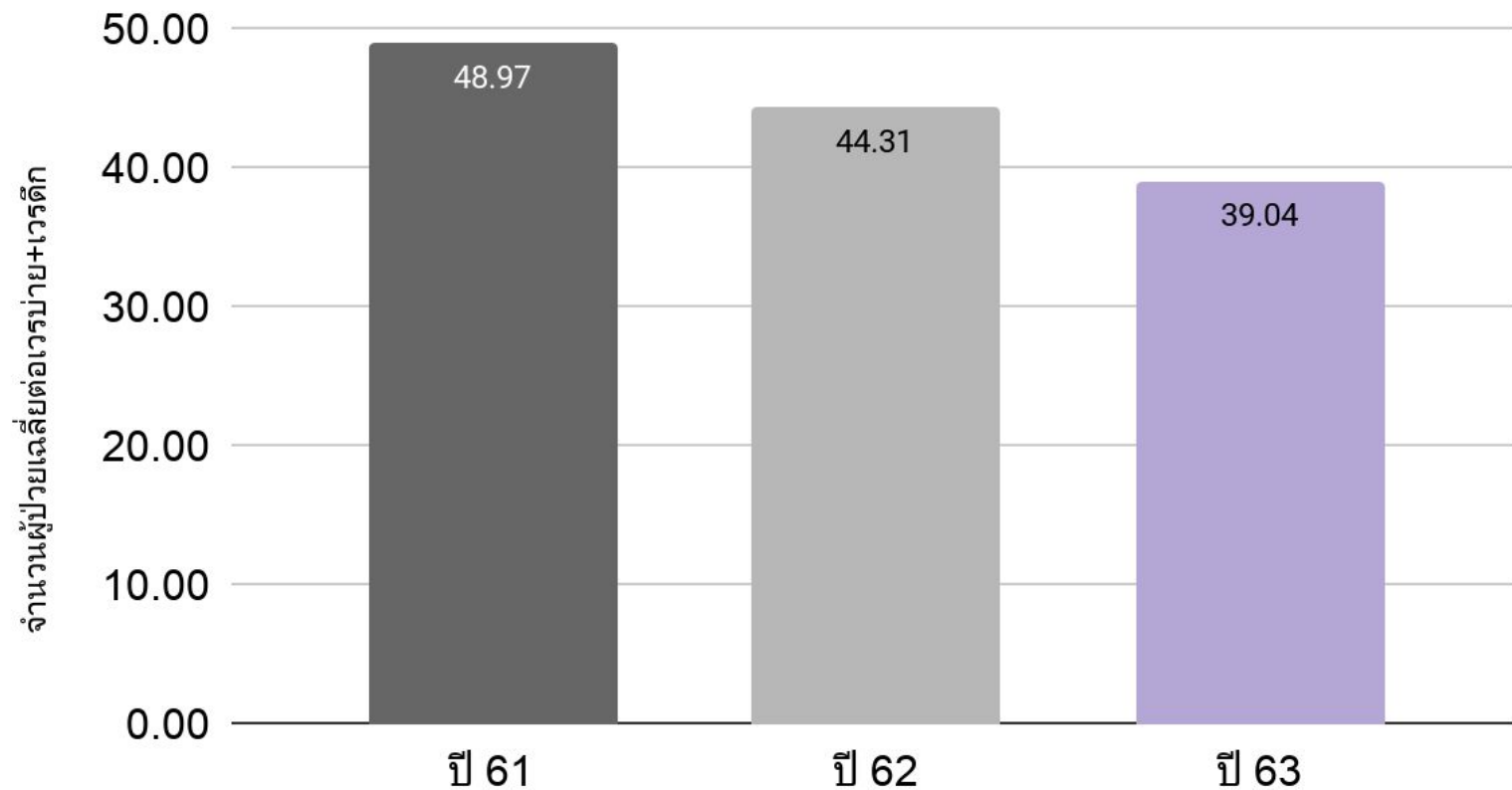
ตารางเวรนอกเวลาราชการ (เวรบาย+เวรดึก)

กราฟแสดงจำนวนผู้ป่วยนอกเวลาราชการเฉพาะเวรบ่าย,ดึก ในปีต่างๆ เฉลี่ยต่อวัน

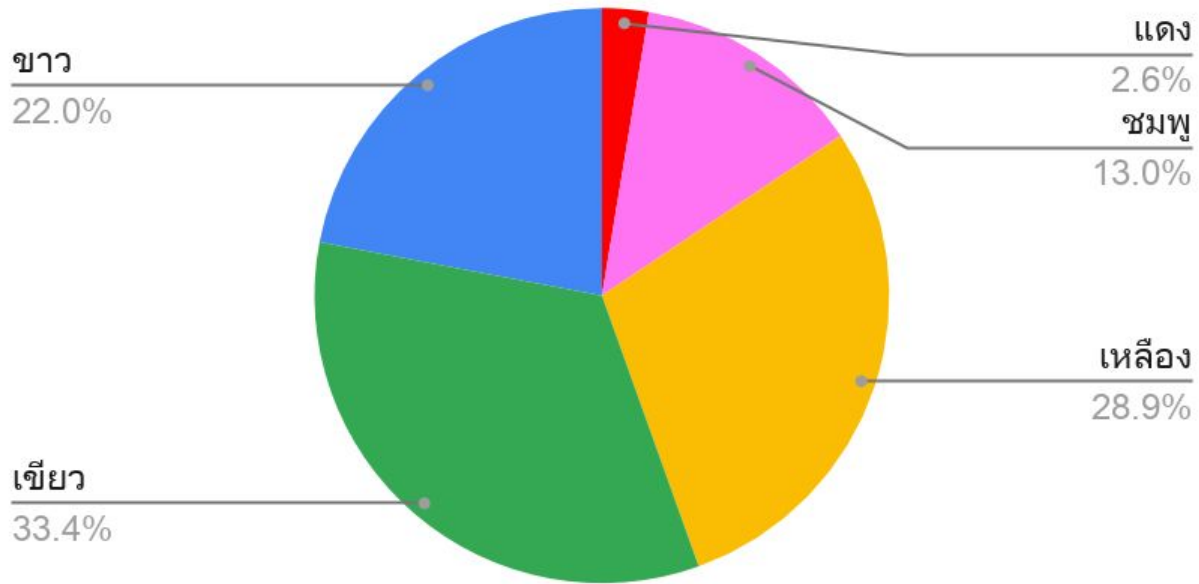


ตารางเวรนอกเวลาราชการ (เวรบ่าย+เวรดึก) เฉลี่ยต่อวัน

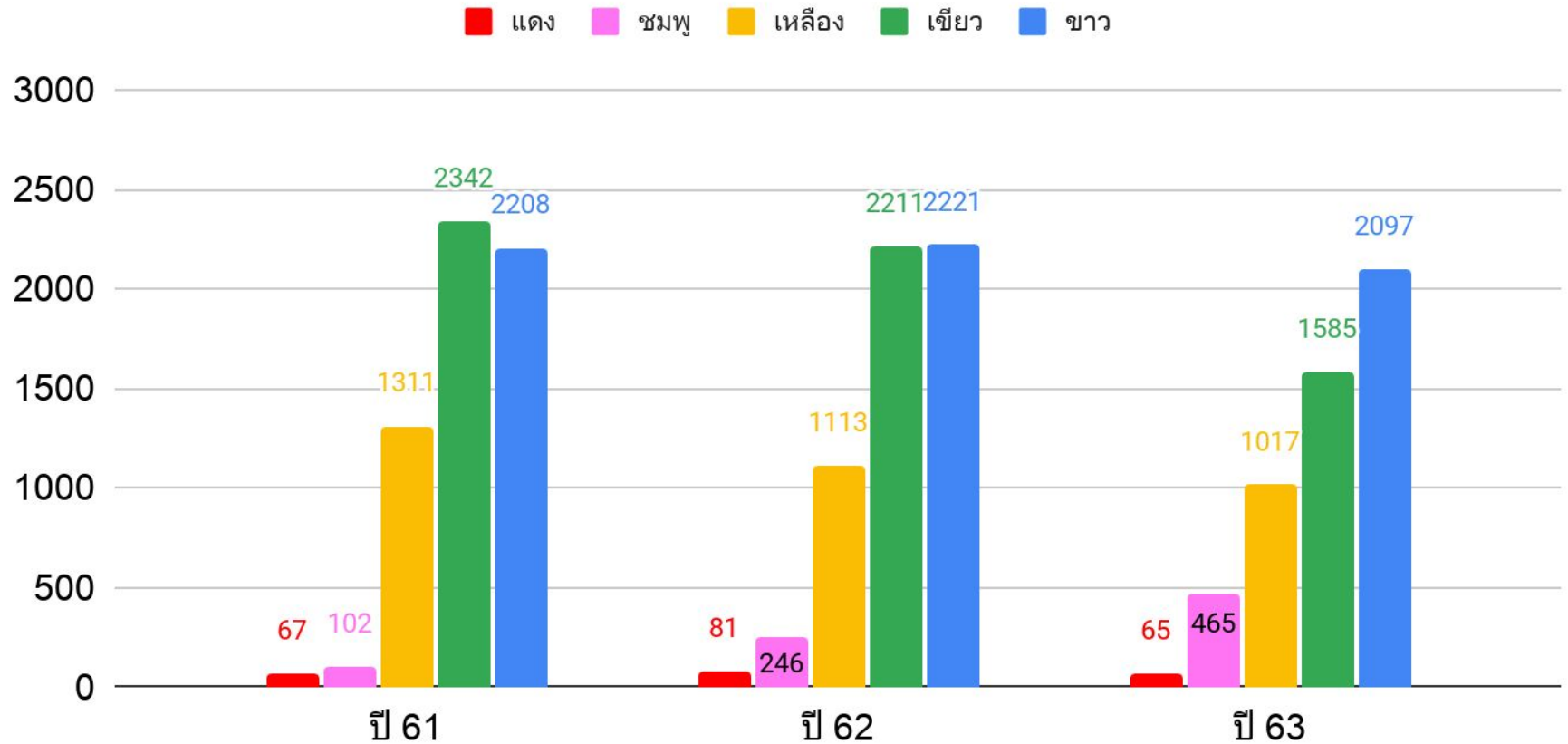
กราฟแสดงจำนวนผู้ป่วยนอกเวลาราชการเฉพาะเวรบ่าย,ดึก ในปีต่างๆ เฉลี่ยต่อวัน



แผนภูมิวงกลมแสดงจำนวนผู้ป่วยในเวลานอกเวลาราชการ
(เวรป่วย+เวรดึก)

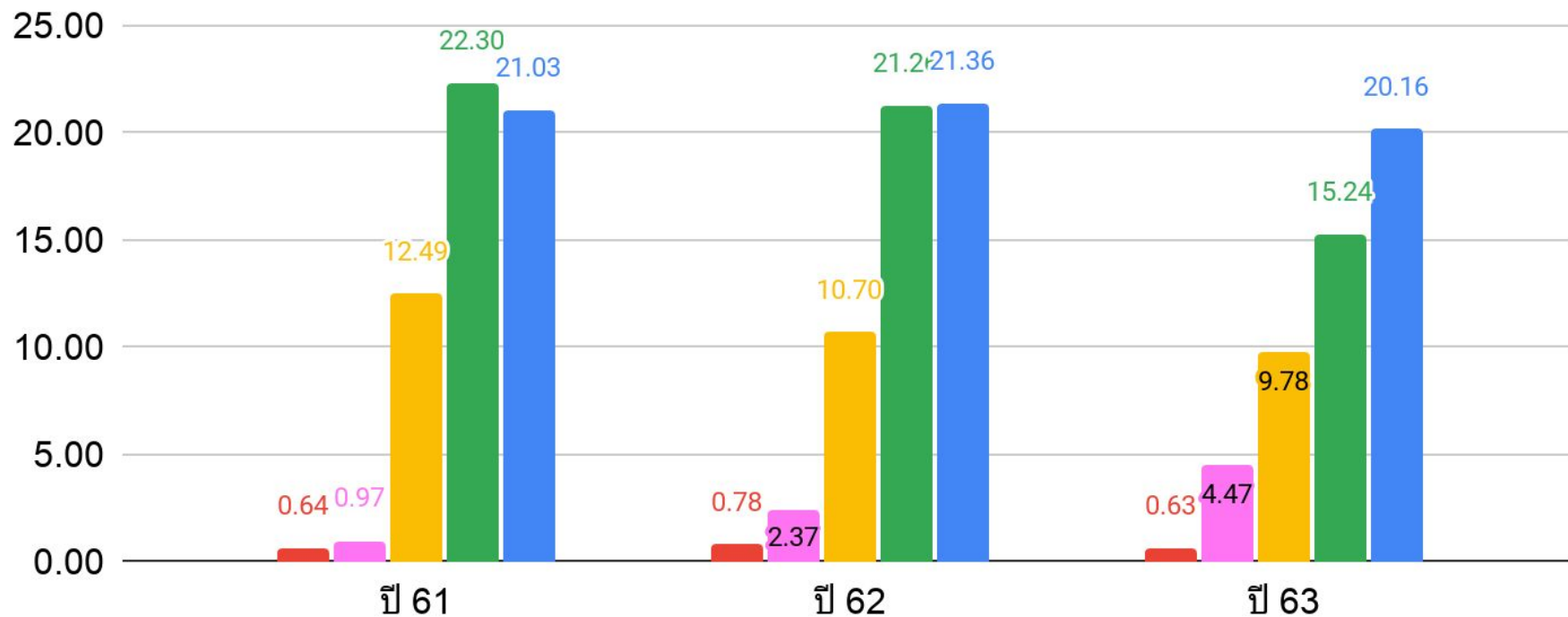


กราฟแสดงจำนวนผู้ป่วยนอกเวลาราชการเฉพาะเวรเช้าวันเสาร์อาทิตย์ในปีต่างๆ

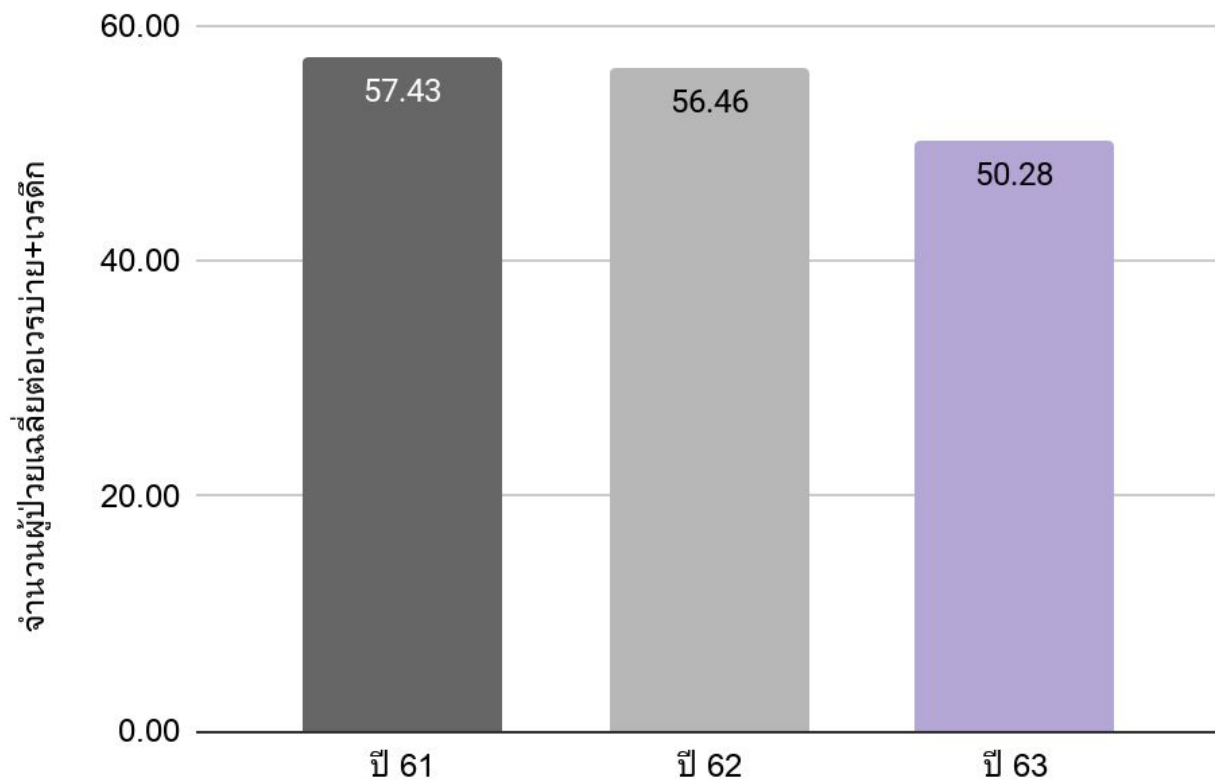


กราฟแสดงจำนวนผู้ป่วยนอกเวลาราชการเฉพาะเวรเช้าวันเสาร์อาทิตย์ในปีต่างๆ เฉลี่ยต่อวัน

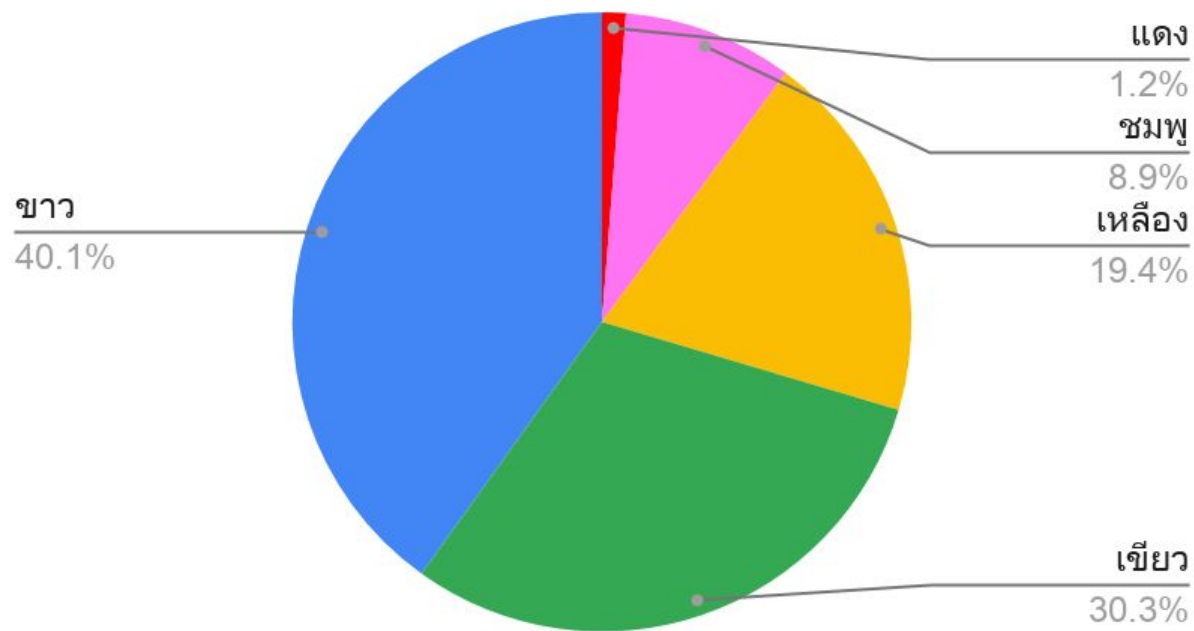
แดง ชมพู เหลือง เขียว ฟ้า



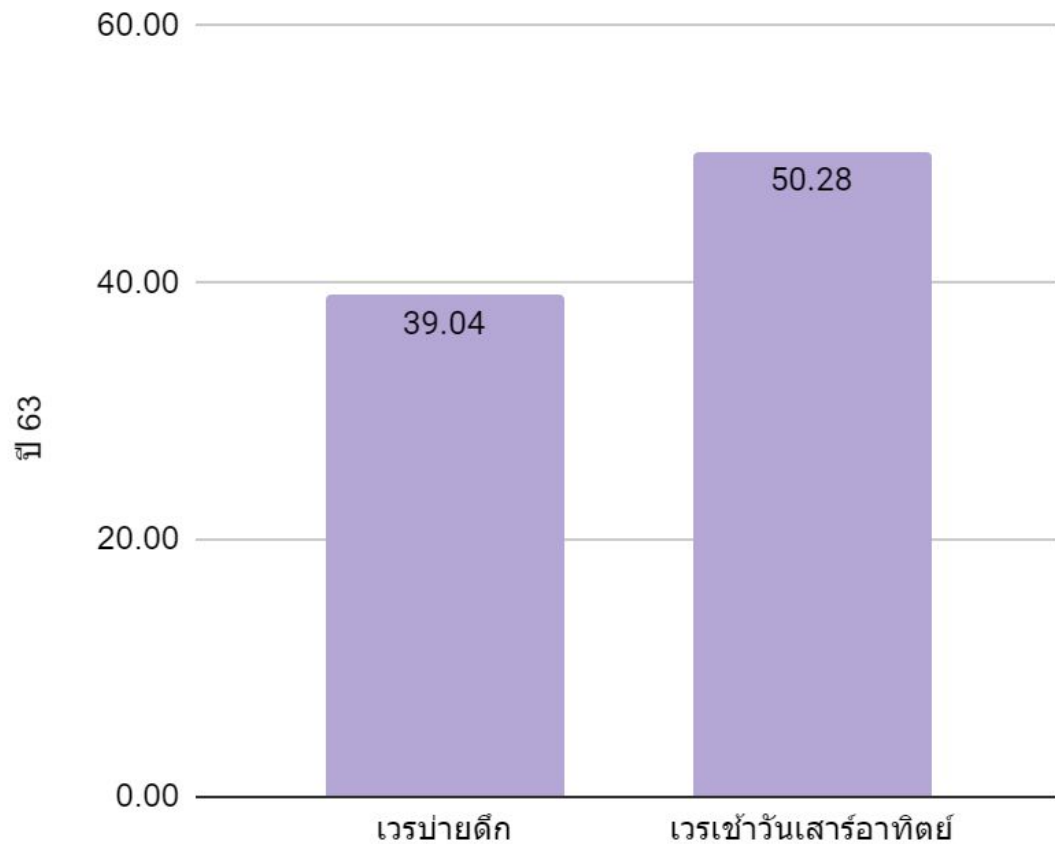
กราฟแสดงจำนวนผู้ป่วยนอกเวลาราชการเฉพาะเวรเช้าวันเสาร์อาทิตย์ ในปีต่างๆ เฉลี่ยต่อวัน



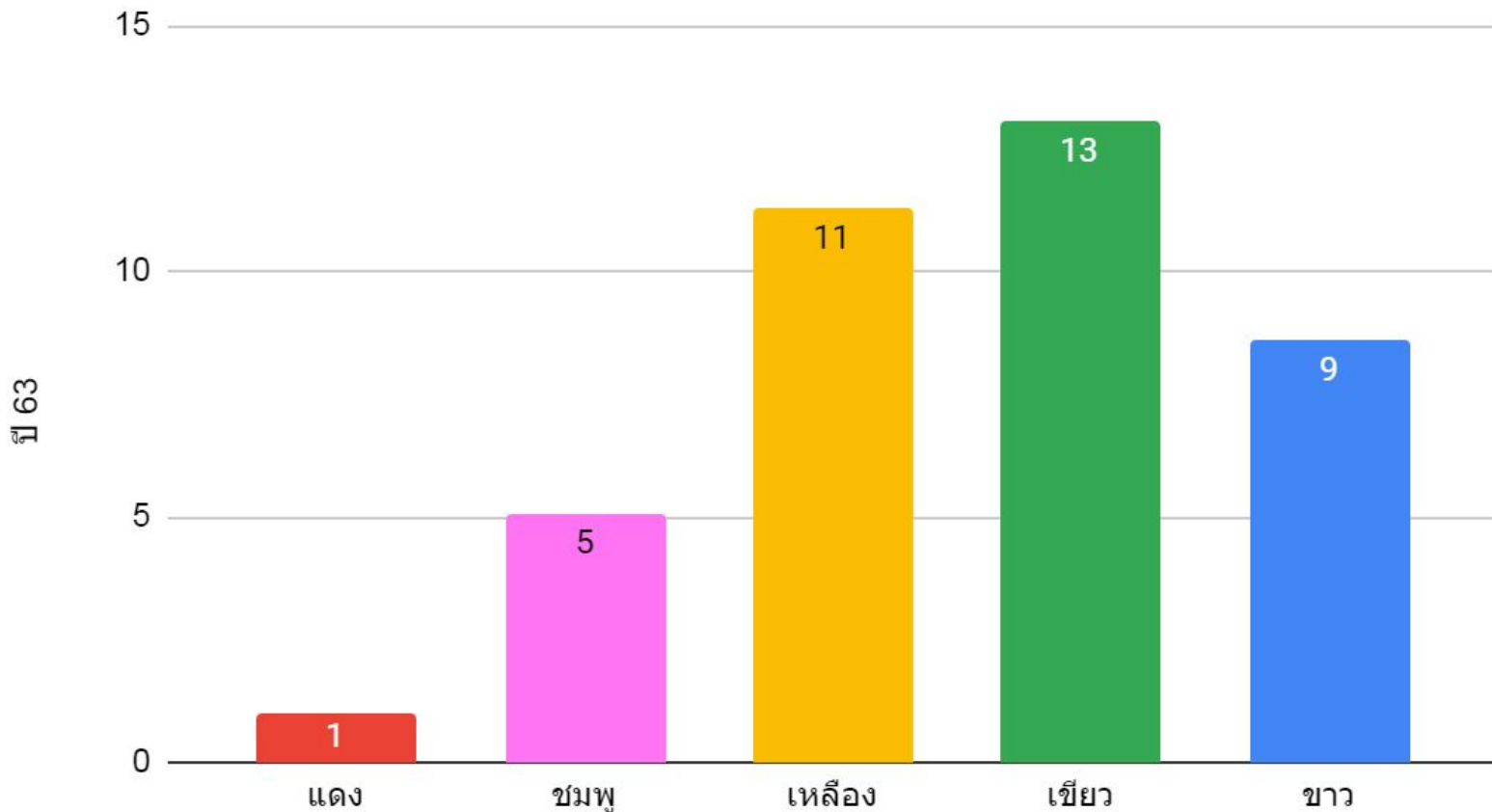
แผนภูมิวงกลมแสดงจำนวนผู้ป่วยในเวลานอกเวลาราชการ
(เวรเช้าวันเสาร์อาทิตย์)



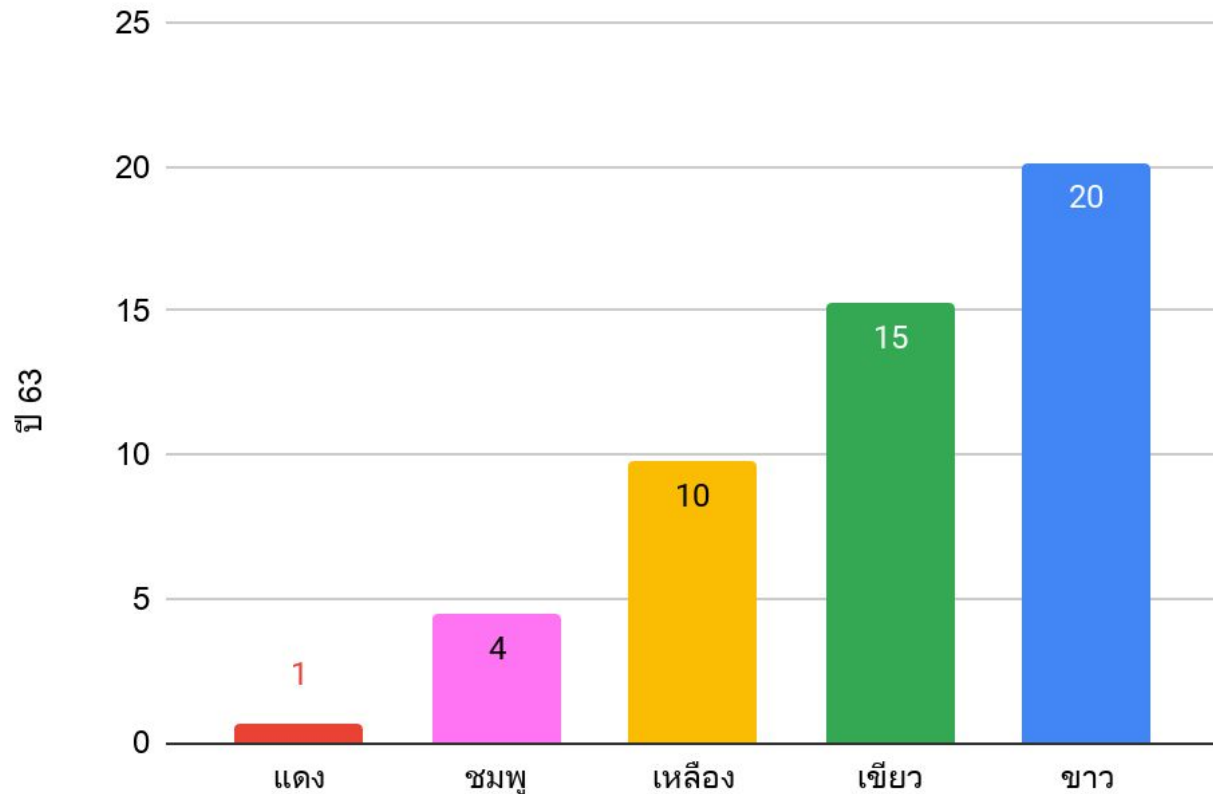
กราฟแท่งแสดงจำนวนคนไข้เฉลี่ยในเวรนอกเวลาราชการ



กราฟแสดงจำนวนผู้ป่วยนอกเวลาราชการเฉพาะเวรบายตึกเฉลี่ยต่อวัน



กราฟแสดงจำนวนผู้ป่วยนอกเวลาราชการเฉพาะเวรเช้าวันเสาร์อาทิตย์เฉลี่ยต่อวัน



Thank you

ER soidao

By Extern PPK 2020

CREDITS: This presentation template was created by **Slidesgo**, including icons by **Flaticon**, infographics & images by **Freepik**