

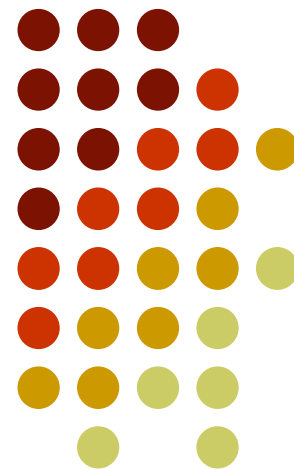
# ระบาควิทยาของอุบัติเหตุจราจรภายใน อำเภอสอยดาว ในปีงบประมาณ2553

Present by

นาย คมเลนส์ สุนทร

นางสาว พัชชาพร ศิริมงคลขจร

นางสาว ภัทรา สุกรภาศ







# ระบาควิทยาของอุบัติเหตุจราจรภายในอำเภอสอยดาว ในปีงบประมาณ2553



## บทนำ

**ประเทศไทย** มีจำนวนอุบัติเหตุทางถนนเกิดขึ้นเฉลี่ย 75,000 ครั้งต่อปี มีผู้เสียชีวิตเฉลี่ยปีละ 13,000 ราย และมีผู้ได้รับบาดเจ็บไม่ต่ำกว่าปีละ 900,000 ราย คิดเป็นมูลค่าความสูญเสียประมาณ 100,000 ล้านบาทต่อปี ดังนั้น จึงอาจกล่าวได้ว่าอุบัติเหตุทางถนนเป็นปัญหาที่ร้ายแรงที่สุดปัญหาหนึ่งของประเทศในขณะนี้ ที่ควรได้รับการแก้ไขอย่างเร่งด่วน



สถานการณ์อุบัติเหตุทางถนนของประเทศไทย จากข้อมูลที่มีอยู่ ทั้งใน  
ด้านจำนวน อัตรา การเปรียบเทียบและแนวโน้ม จะเป็นประโยชน์ในเชิง  
ยุทธศาสตร์เพื่อการควบคุมอุบัติเหตุทางถนน การวิเคราะห์สถานการณ์  
อุบัติเหตุทางถนน

การวิเคราะห์ข้อมูลทั้งในเชิงปริมาณและเชิงพรรณนา จะช่วยในการ  
กำหนดมาตรการและยุทธศาสตร์ ในการแก้ปัญหาอุบัติเหตุทางถนนต่อไป

# ระบาดวิทยาของอุบัติเหตุจราจรภายในอำเภอสอยดาว ในปีงบประมาณ**2553**



- วัตถุประสงค์

1. เพื่อศึกษาระบาดวิทยาของอุบัติเหตุจราจรภายในอำเภอสอยดาว ในปีงบประมาณ 2553 ในด้านช่วงเวลา สถานที่เกิดเหตุ และบุคคล
2. เพื่อรวบรวมข้อมูลความสูญเสียว่ามากน้อยเพียงใดและผู้ป่วยได้รับการรักษาอย่างไรบ้าง
3. เพื่อนำข้อมูลที่ได้มาวิเคราะห์หาสาเหตุของอุบัติเหตุ เพื่อหาแนวทางที่จะป้องกันอุบัติเหตุที่จะเกิดขึ้นในอนาคต



# ระบาควิทยาของอุบัติเหตุจราจรภายในอำเภอสอยดาว ในปีงบประมาณ**2553**



- การดำเนินการศึกษา

รวบรวมข้อมูลจากแบบบันทึกข้อมูลเฝ้าระวังการบาดเจ็บรพ. สอยดาว จ.จันทบุรี  
ระหว่างวันที่ 1 ตุลาคม พ.ศ. 2552 ถึง 30 กันยายน พ.ศ.2553

โดยจะรวบรวมเฉพาะอุบัติเหตุจราจรที่เกิดขึ้นภายใน อำเภอสอยดาว และผู้ป่วยเข้ารับ  
การรักษาที่รพ. สอยดาวเท่านั้น

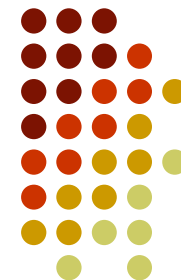


# ระบาควิทยาของอุบัติเหตุจราจรภายในอำเภอสอยดาว ในปีงบประมาณ**2553**



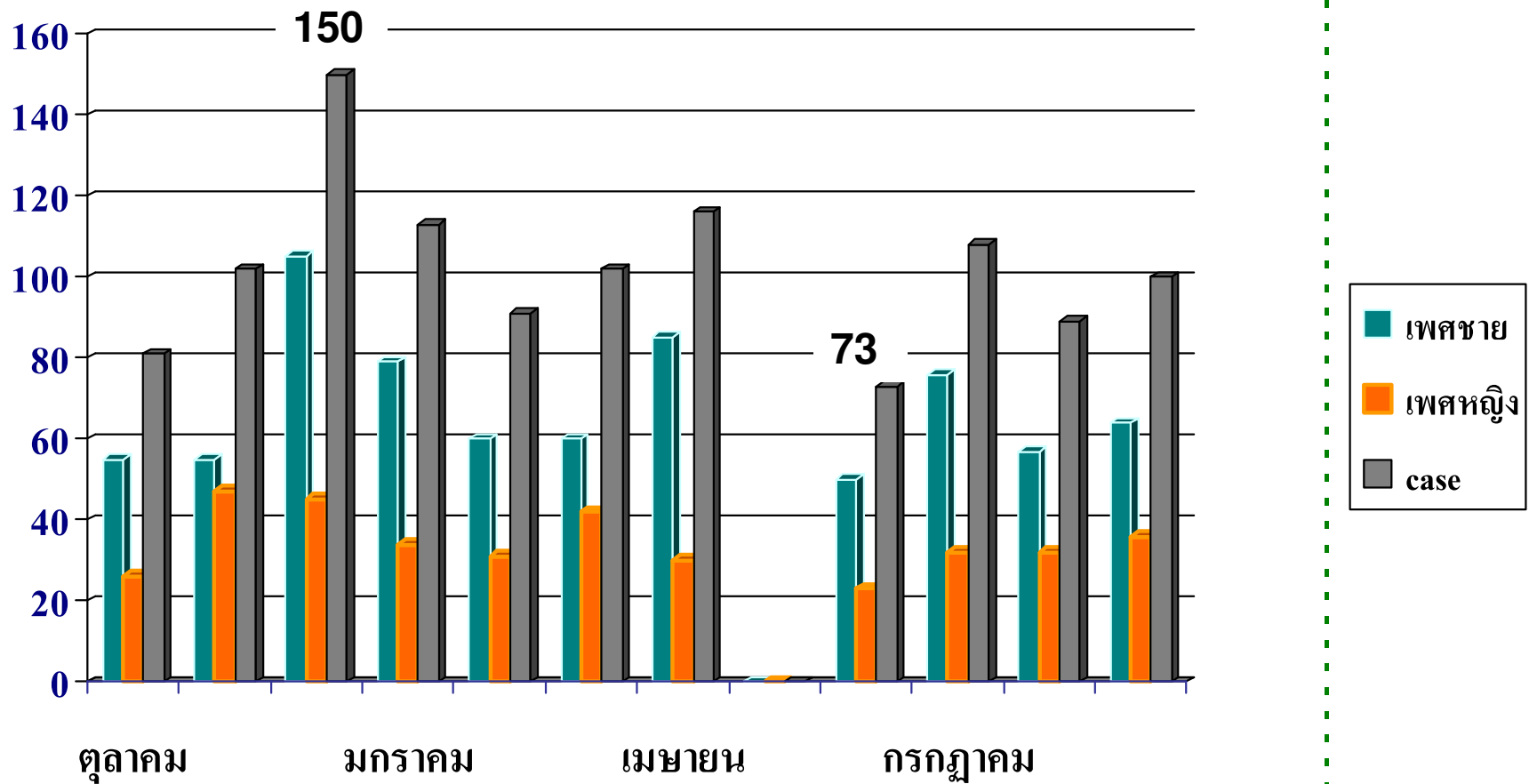
- การเก็บข้อมูลและการวิเคราะห์ข้อมูล
  - บุคคล แบ่งเป็น เพศ: ชาย, หญิง  
อายุ: น้อยกว่า**15**ปี , มากกว่า **15** ปี  
พฤติกรรมเสี่ยง: ดื่มแอลกอฮอล์, สวมหมวกกันน็อค,  
คาดเข็มขัดนิรภัย, การใช้สารเสพติด
  - ช่วงเวลา แบ่งเป็น เดือน  
ช่วงเวลา: **8:00 – 16:00** น.  
**16:00 – 00:00** น.  
**00:00 – 8:00** น.
  - สถานที่ แบ่งตามตำบล ปะตอง, ทุ่งขนาน, ทับช้าง, สะตอน, ทรายขาว

# ระบาควิทยาของอุบัติเหตุจราจรภายในอำเภอสอยดาว ในปีงบประมาณ**2553**

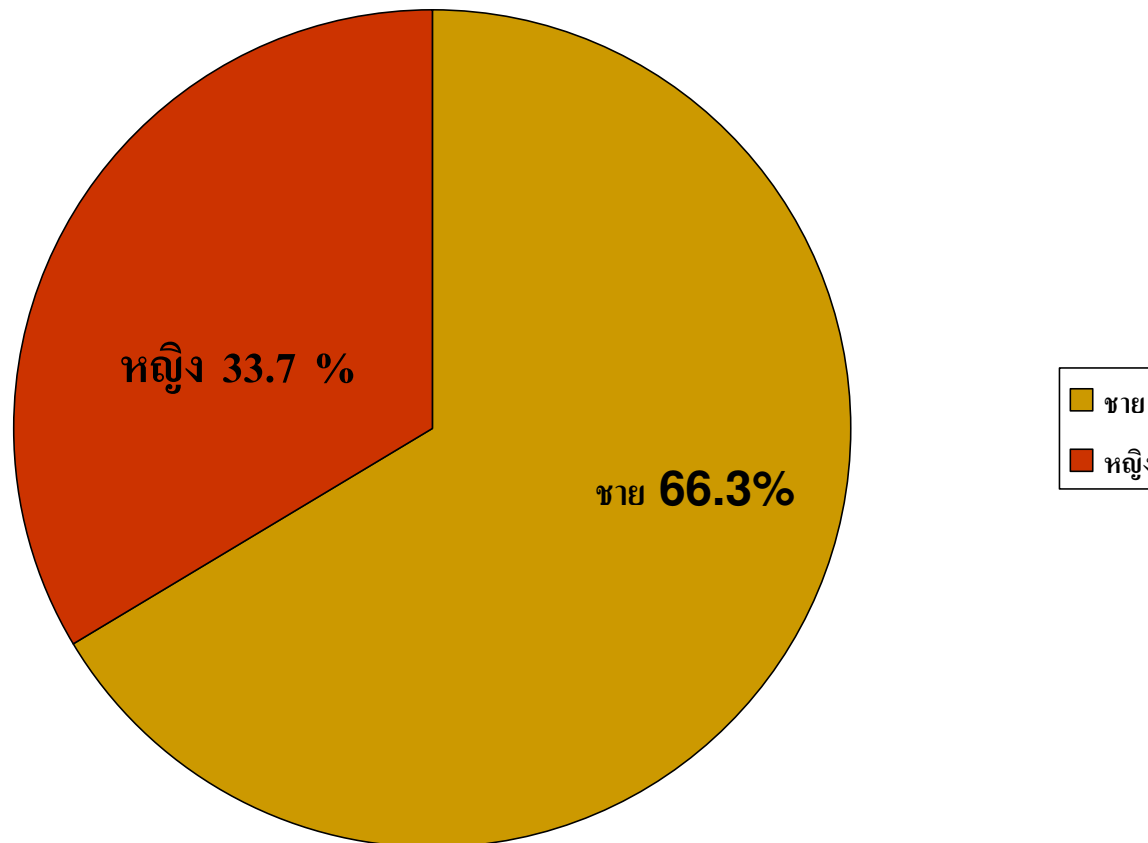


ผลจากการรวบรวมข้อมูล

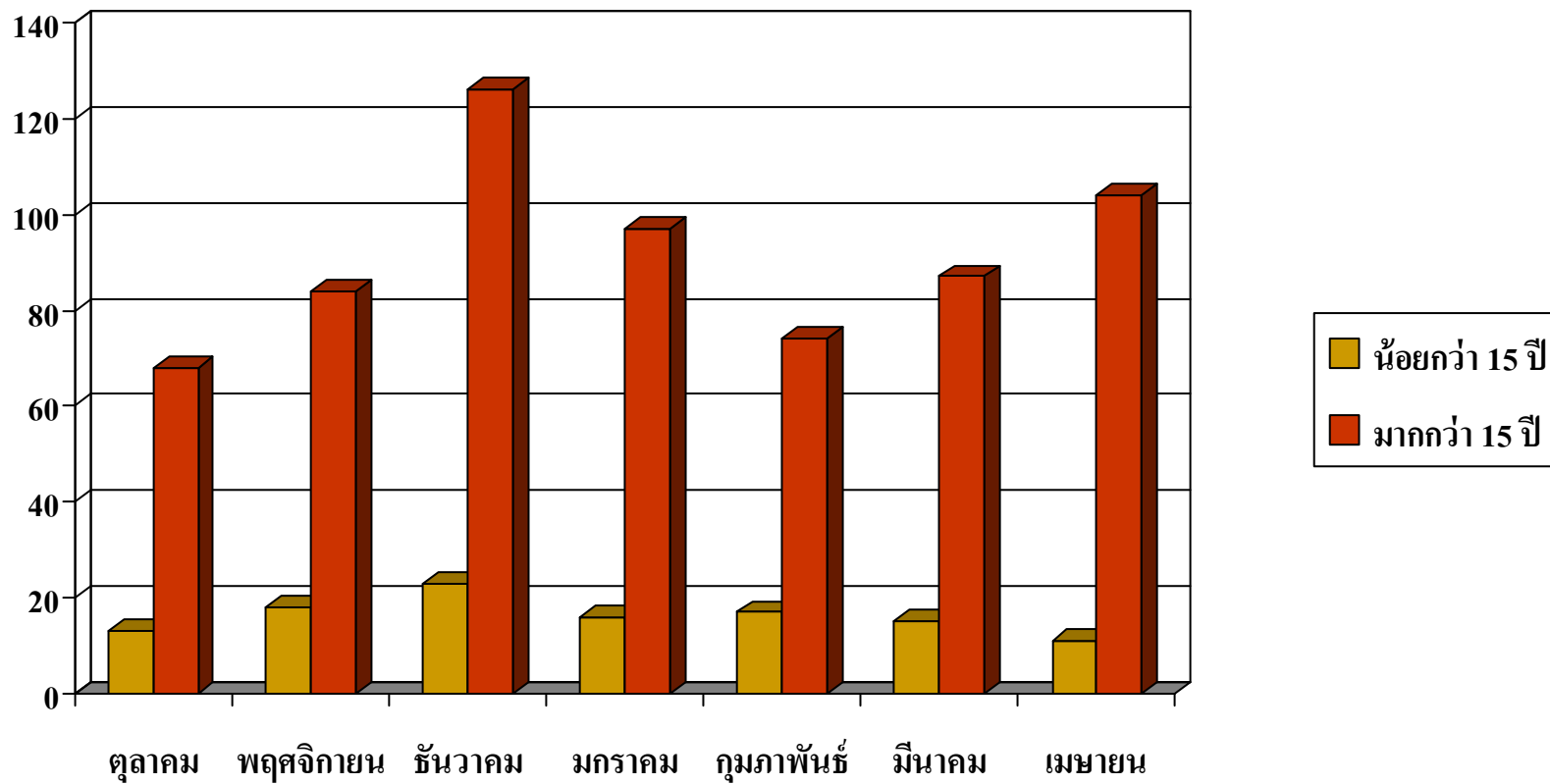
# แผนภูมิที่ 1 แสดงจำนวนผู้เข้ารับการรักษาโดยแบ่งตามเพศ ของ ปีงบประมาณ 2553



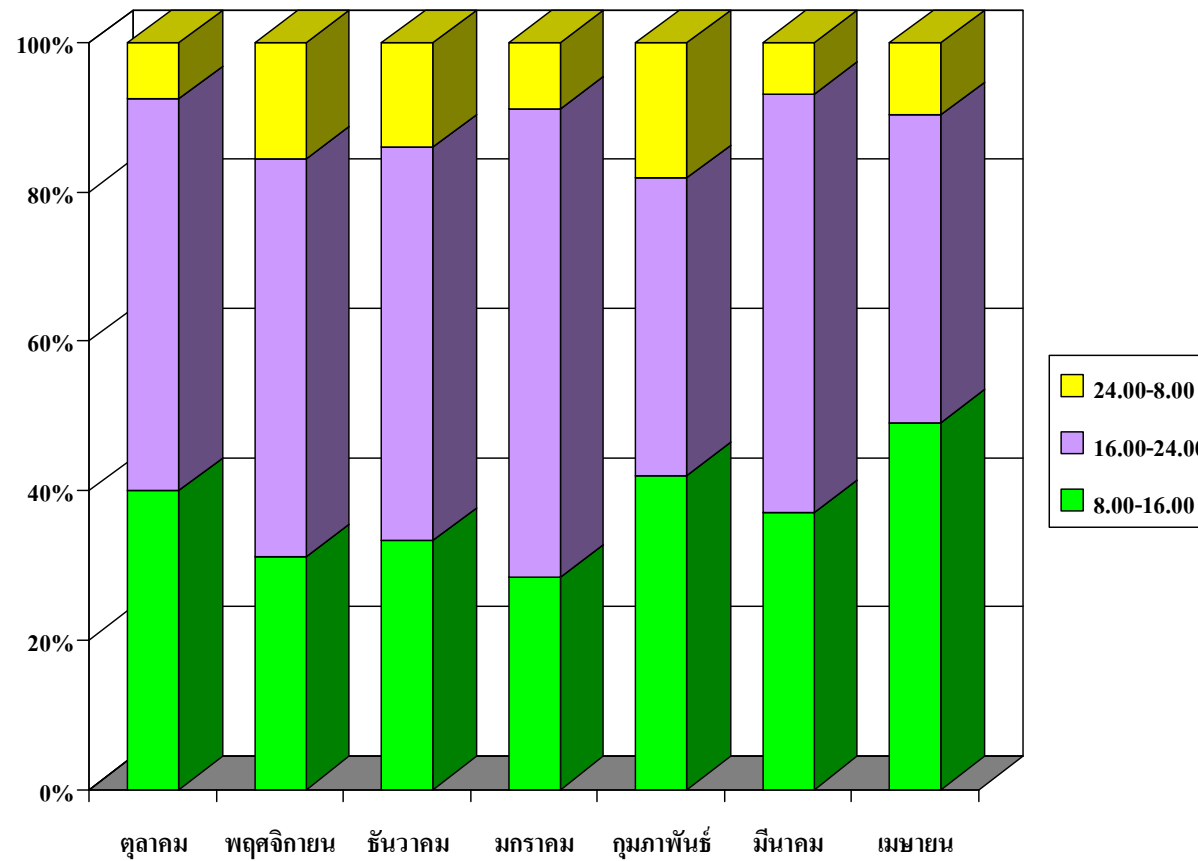
## แผนภูมิที่ 2 แสดงจำนวนผู้ป่วยทั้งหมดแยกเป็นเพศ คิดเป็น %



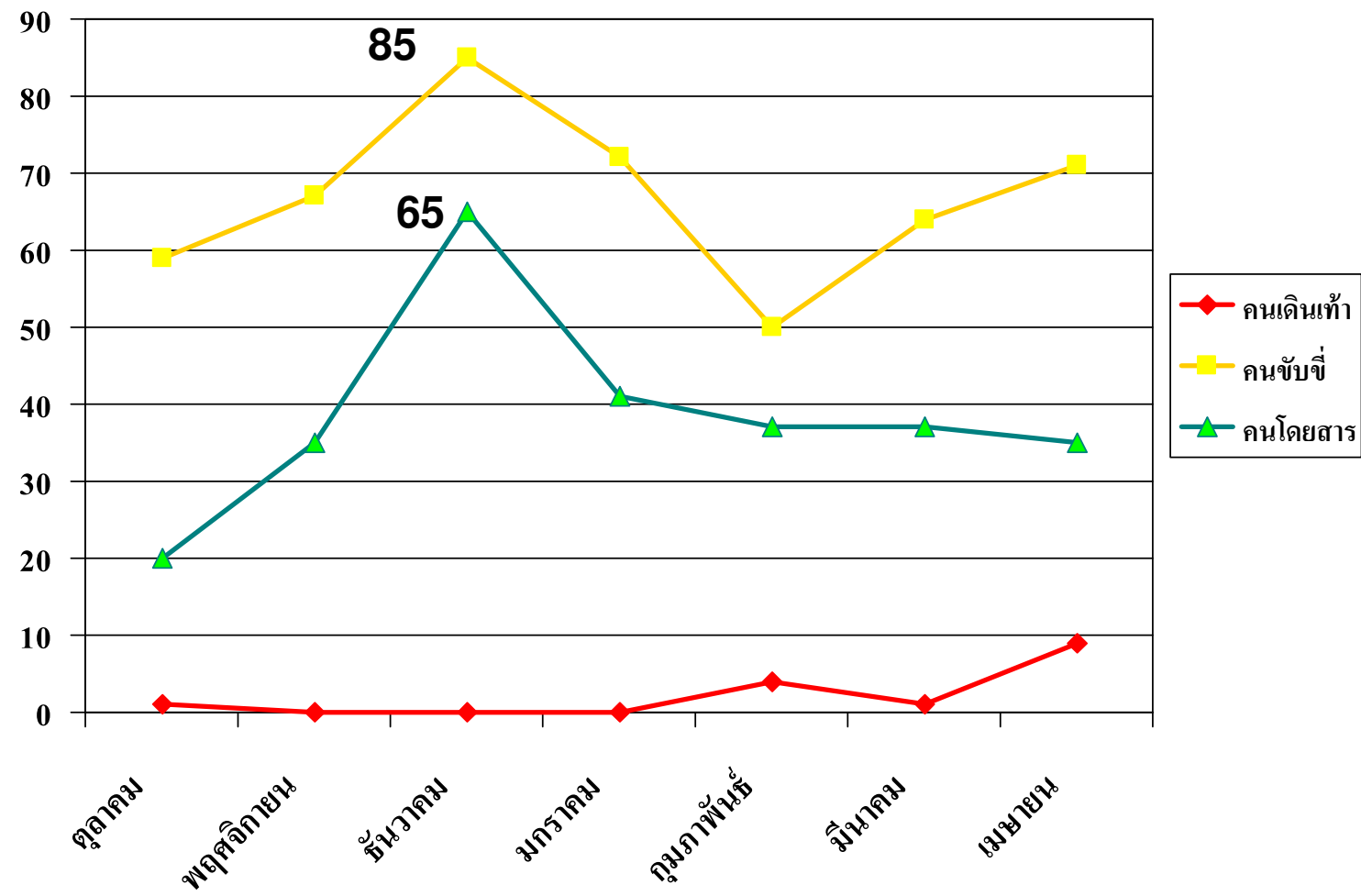
# แผนภูมิที่ 3 แสดงจำนวนผู้เข้ารับการรักษาโดยแบ่งตามอายุ ของ ปีงบประมาณ 2553



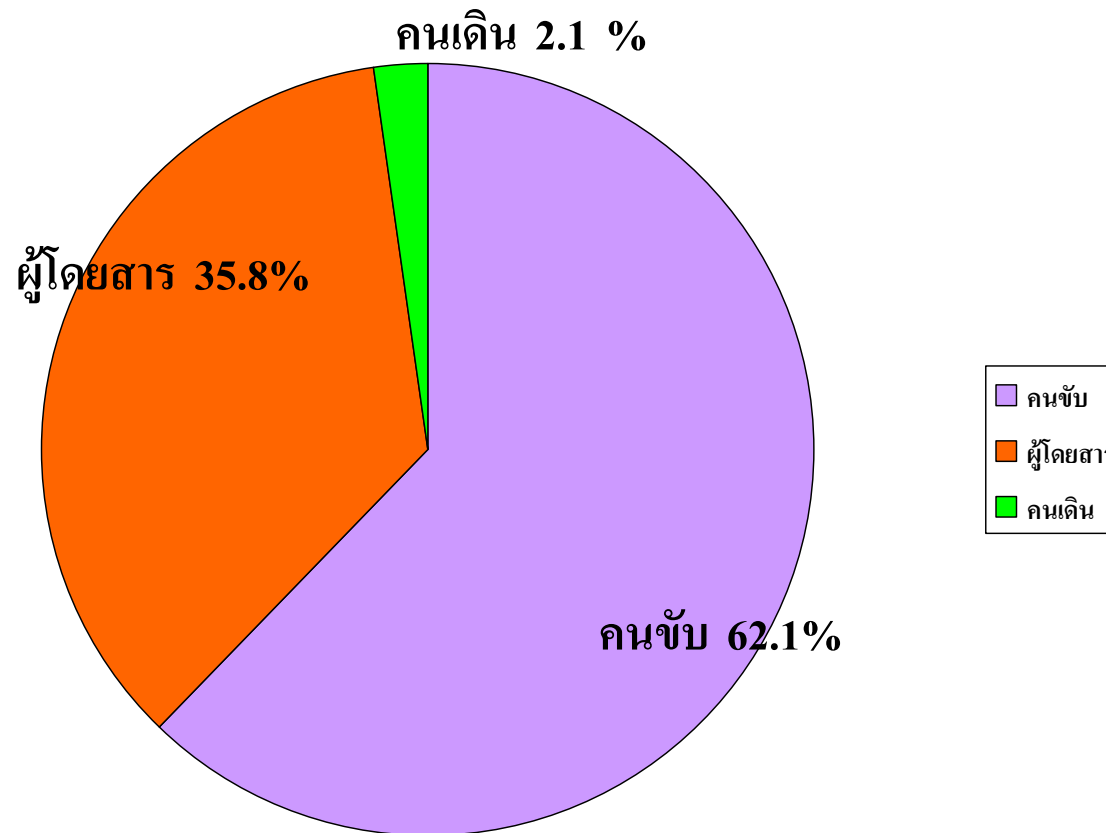
# แผนภูมิที่ 4 แสดงจำนวนผู้เข้ารับการรักษาโดยแบ่งตามเวลาที่เกิดเหตุ ของปีงบประมาณ 2553



# แผนภูมิที่ 5 แสดงประเภทผู้บาดเจ็บ

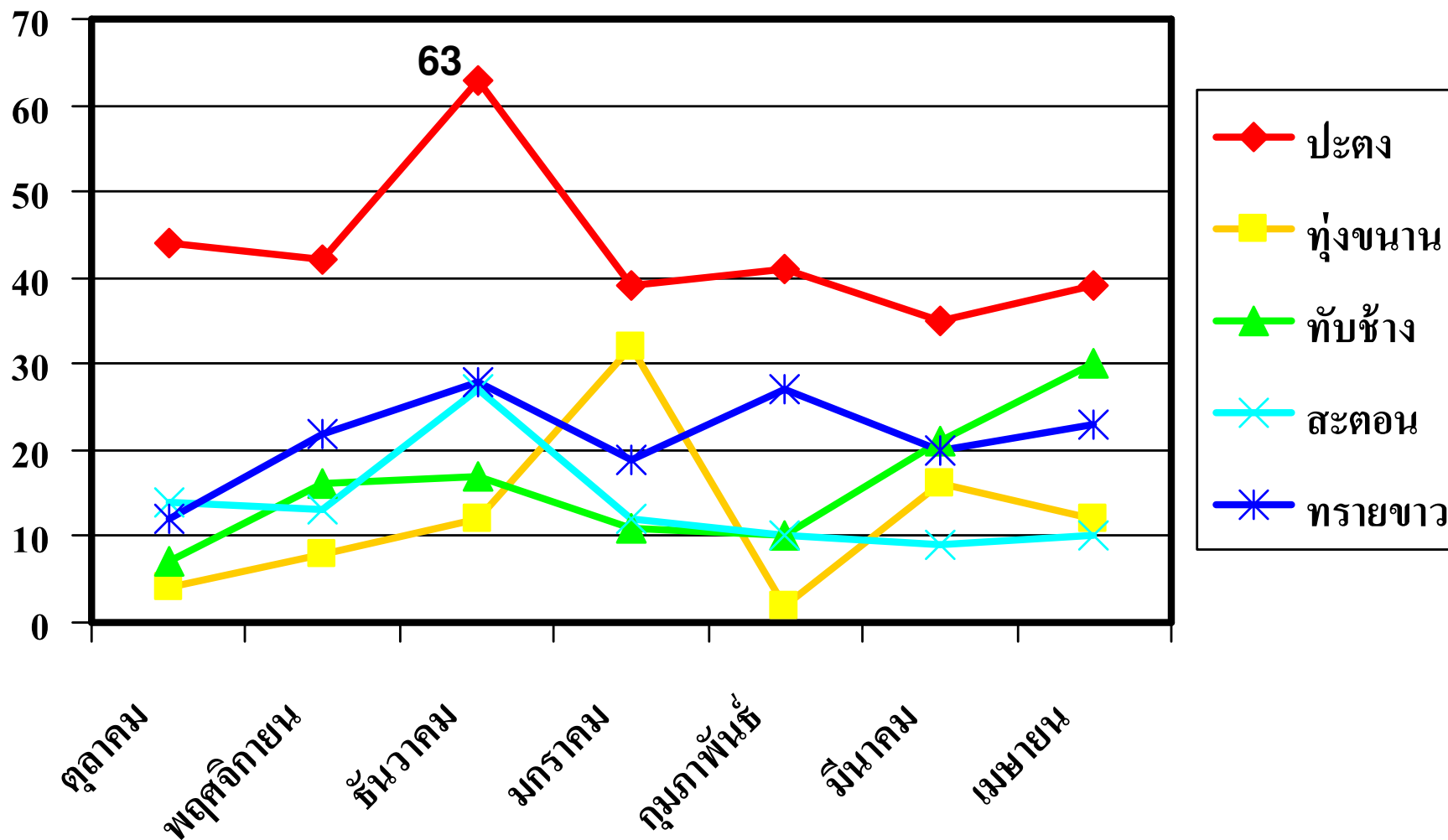


# แผนภูมิที่ 6 แสดงจำนวนผู้บาดเจ็บ

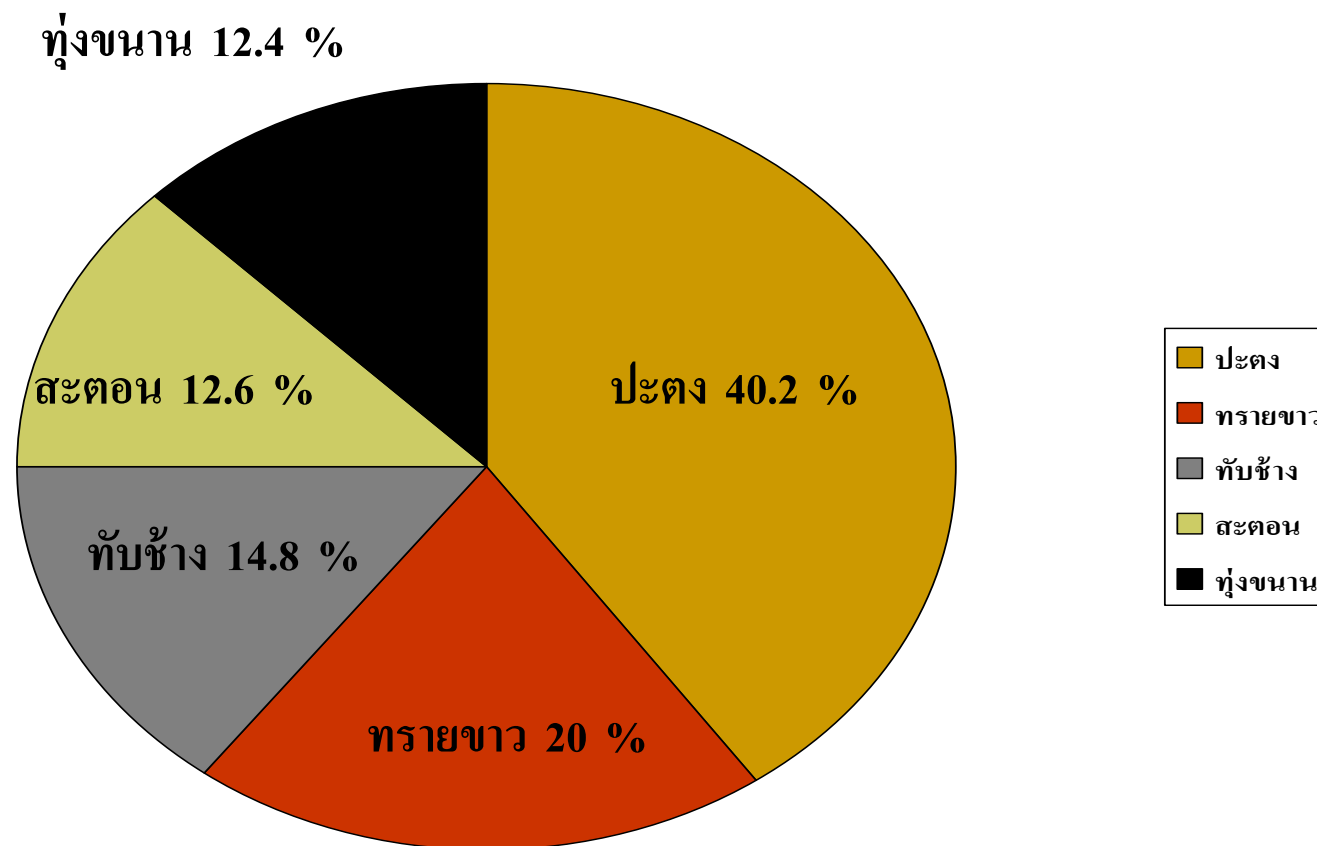
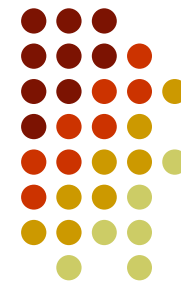




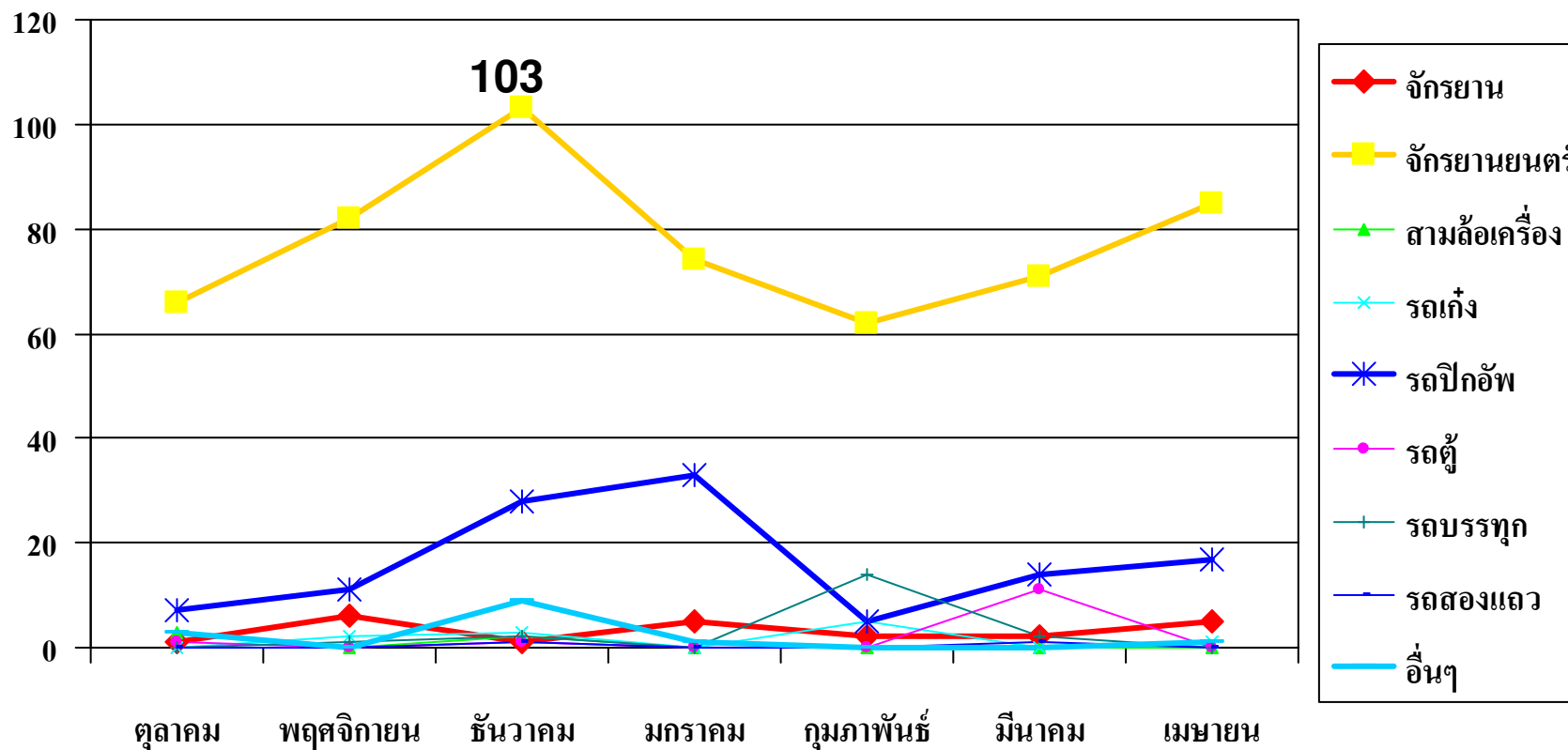
# แผนภูมิที่ 7 แสดงจำนวนผู้เข้ารับการรักษาแบ่งตาม สถานที่เกิดเหตุ ในปีงบประมาณ 2553



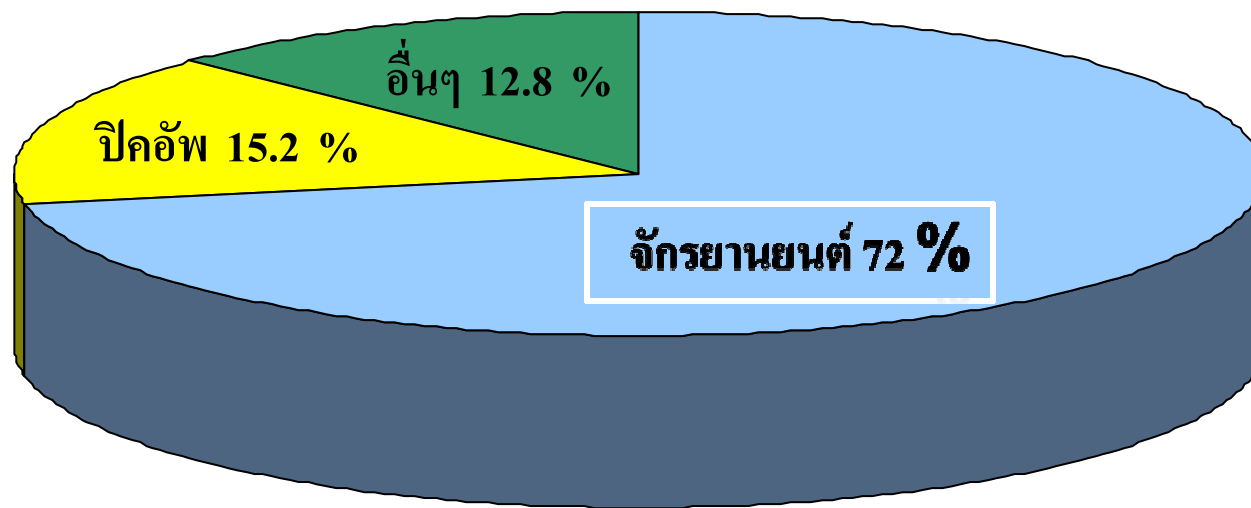
# แผนภูมิที่ 8 แสดงจำนวนผู้ป่วยทั้งหมดแยกเป็น สถานที่เกิดเหตุ คิดเป็น %



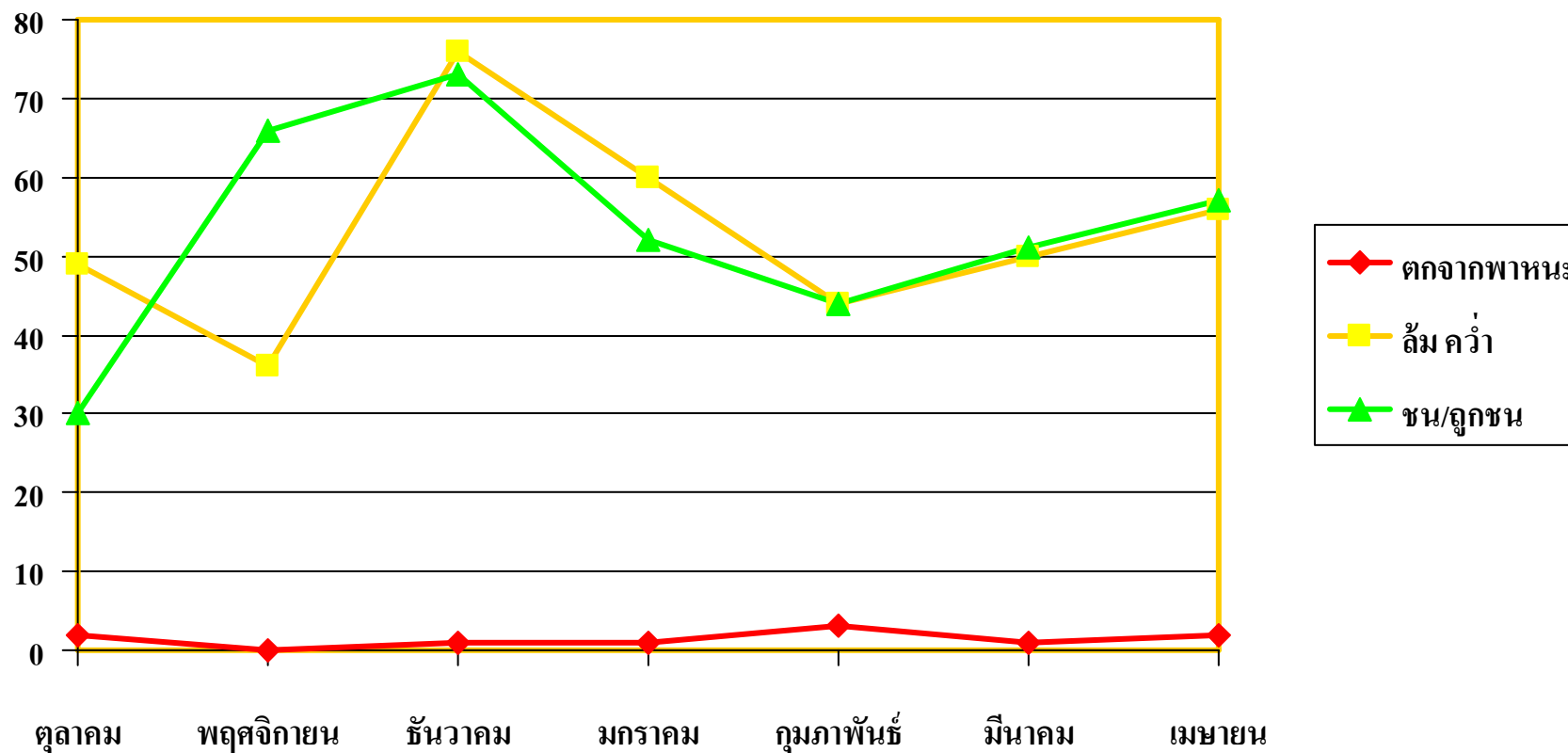
# แผนภูมิที่ 9 แสดงจำนวนพาหนะของผู้เข้ารับการรักษา ในปีงบประมาณ 2553



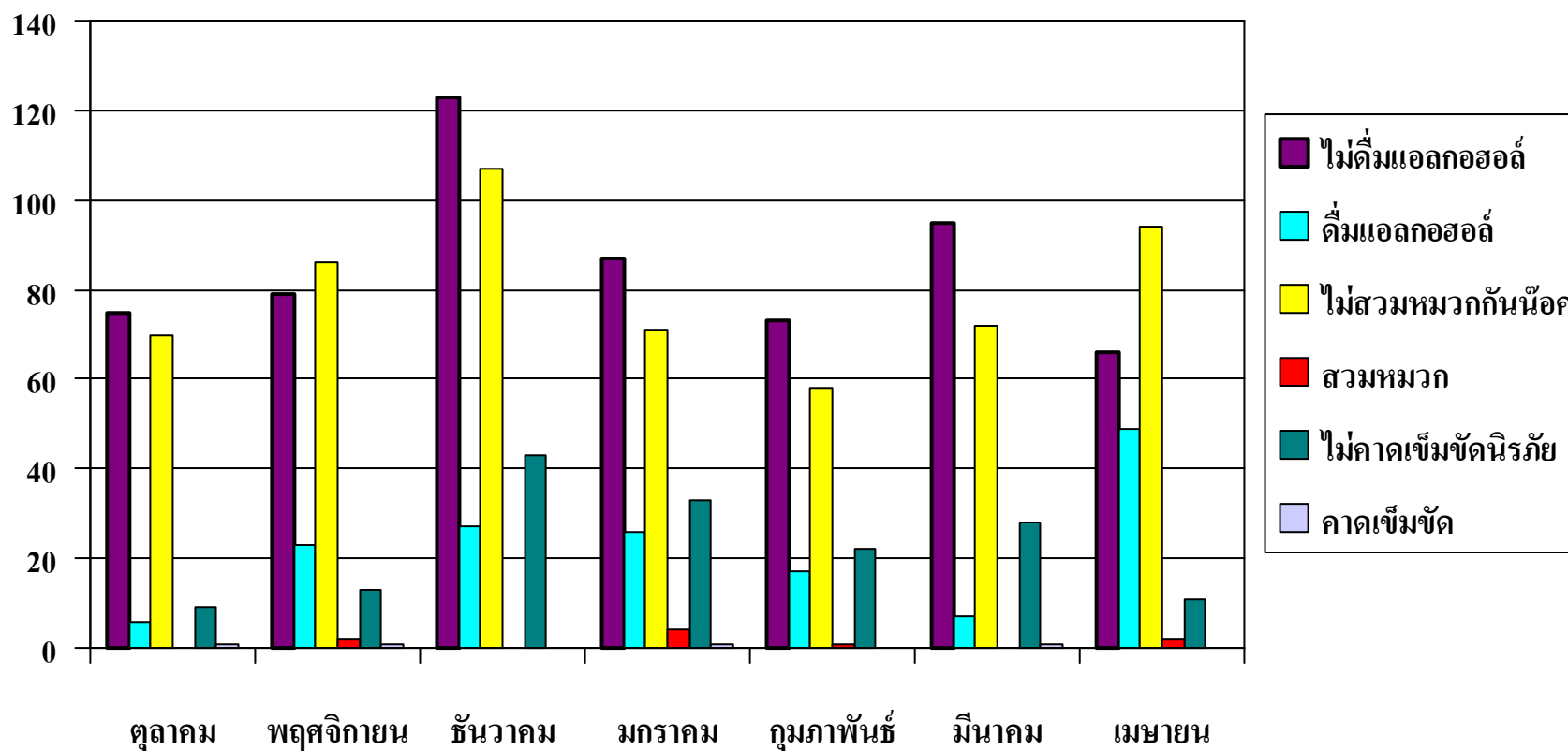
# แผนภูมิที่ 10 แสดงจำนวนผู้ป่วยทั้งหมดแยกเป็น พาหนะที่เกิดอุบัติเหตุ คิดเป็น %



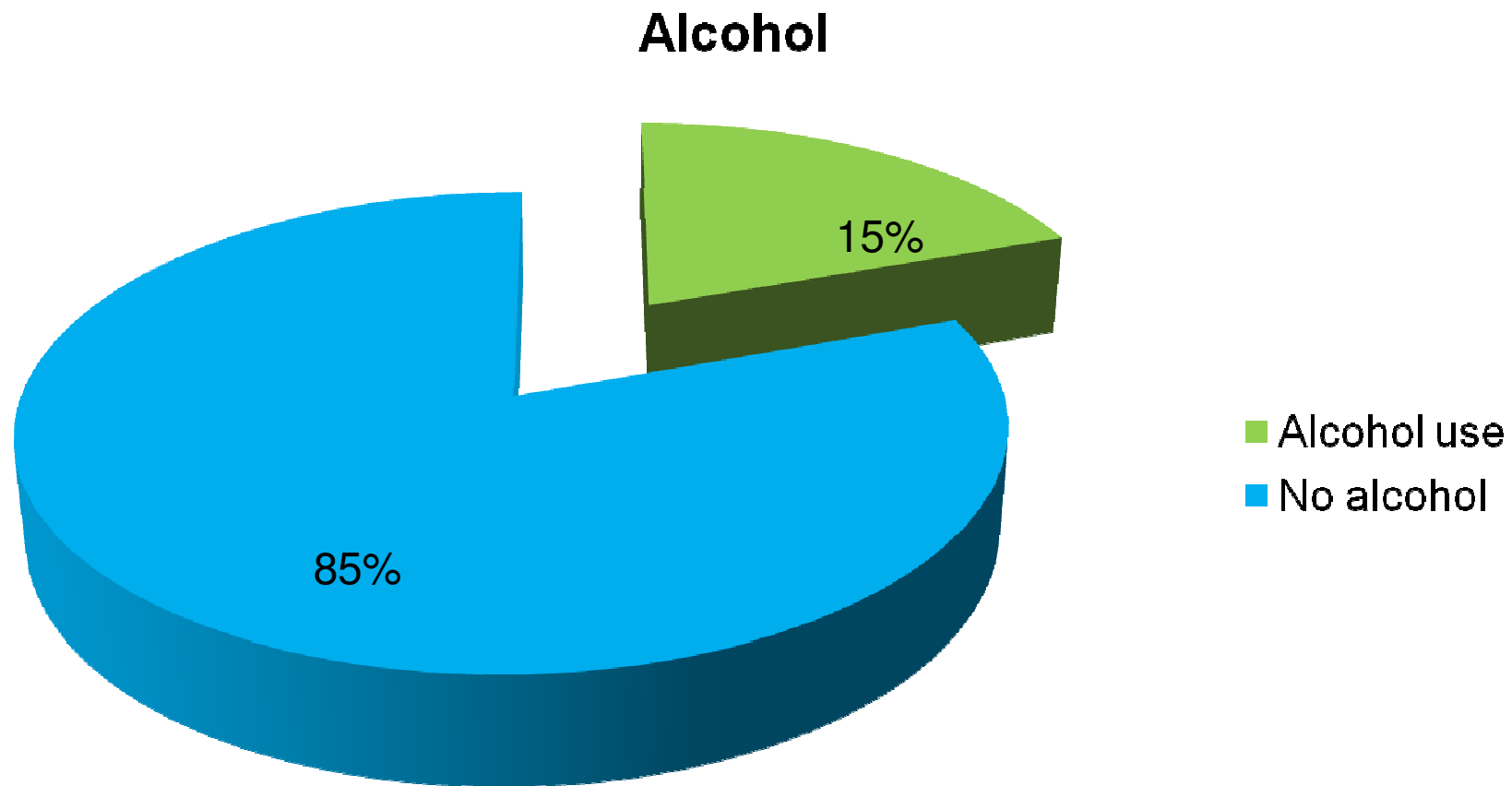
# แผนภูมิที่ 11 แสดงสาเหตุของการบาดเจ็บของผู้เข้ารับ การรักษาในปีงบประมาณ 2553



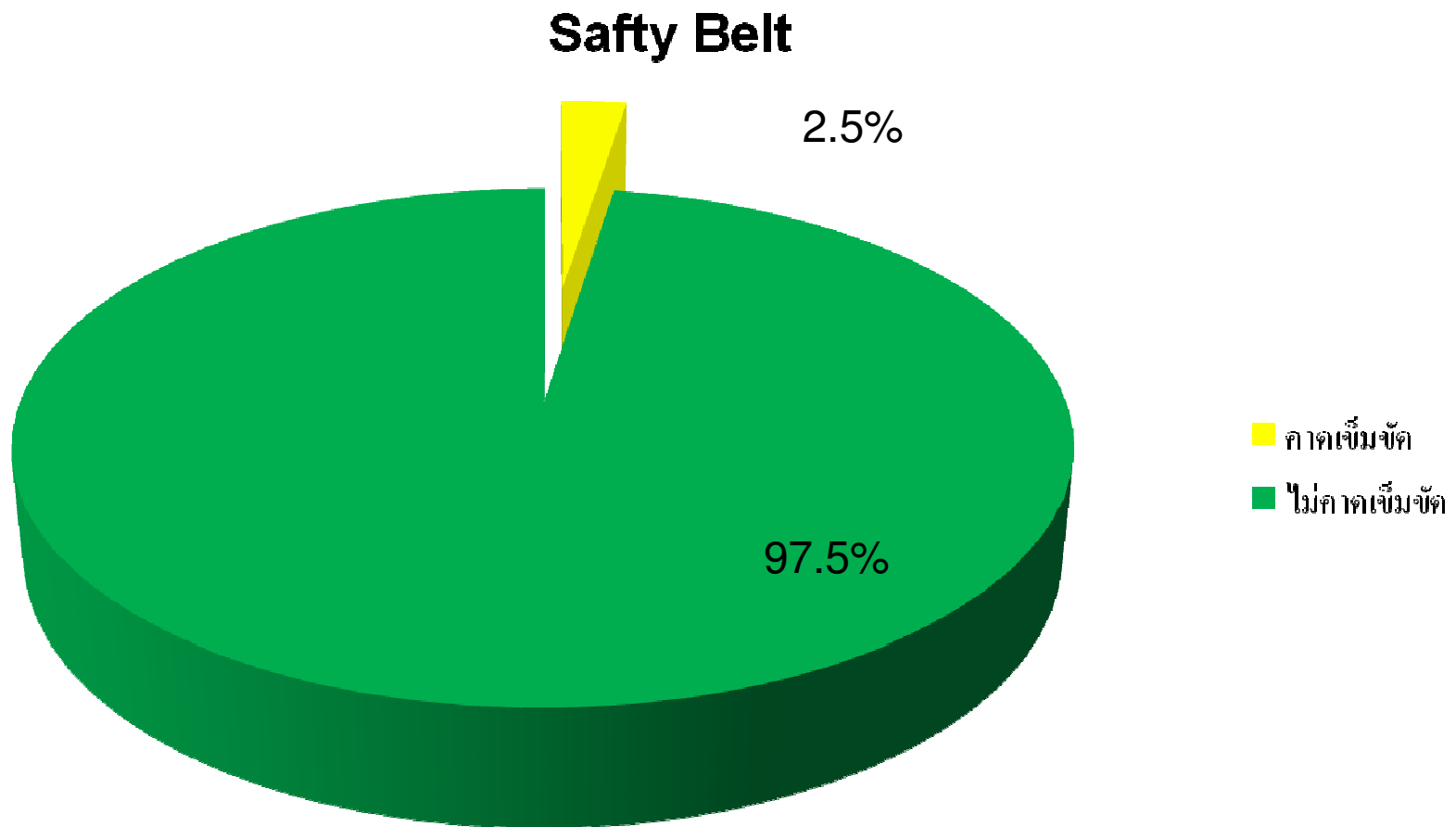
# แผนภูมิที่ 12 แสดงพฤติกรรมเสี่ยงของผู้เข้ารับการรักษาในโรงพยาบาล 2553



# แผนภูมิที่ 13 แสดงพฤติกรรมเสี่ยงของผู้เข้ารับการรักษา



# แผนภูมิที่ 14 แสดงพฤติกรรมเสี่ยงของผู้เข้ารับการรักษา

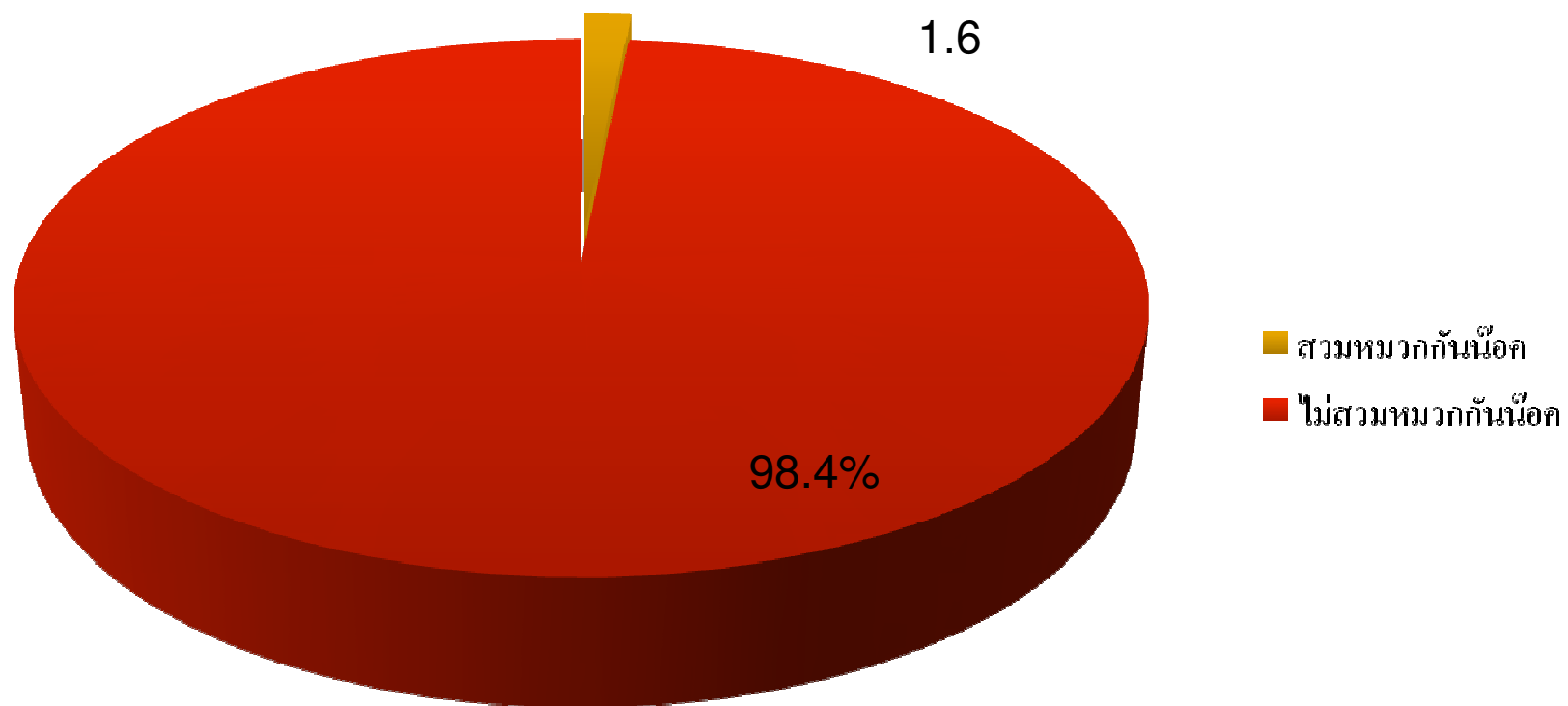




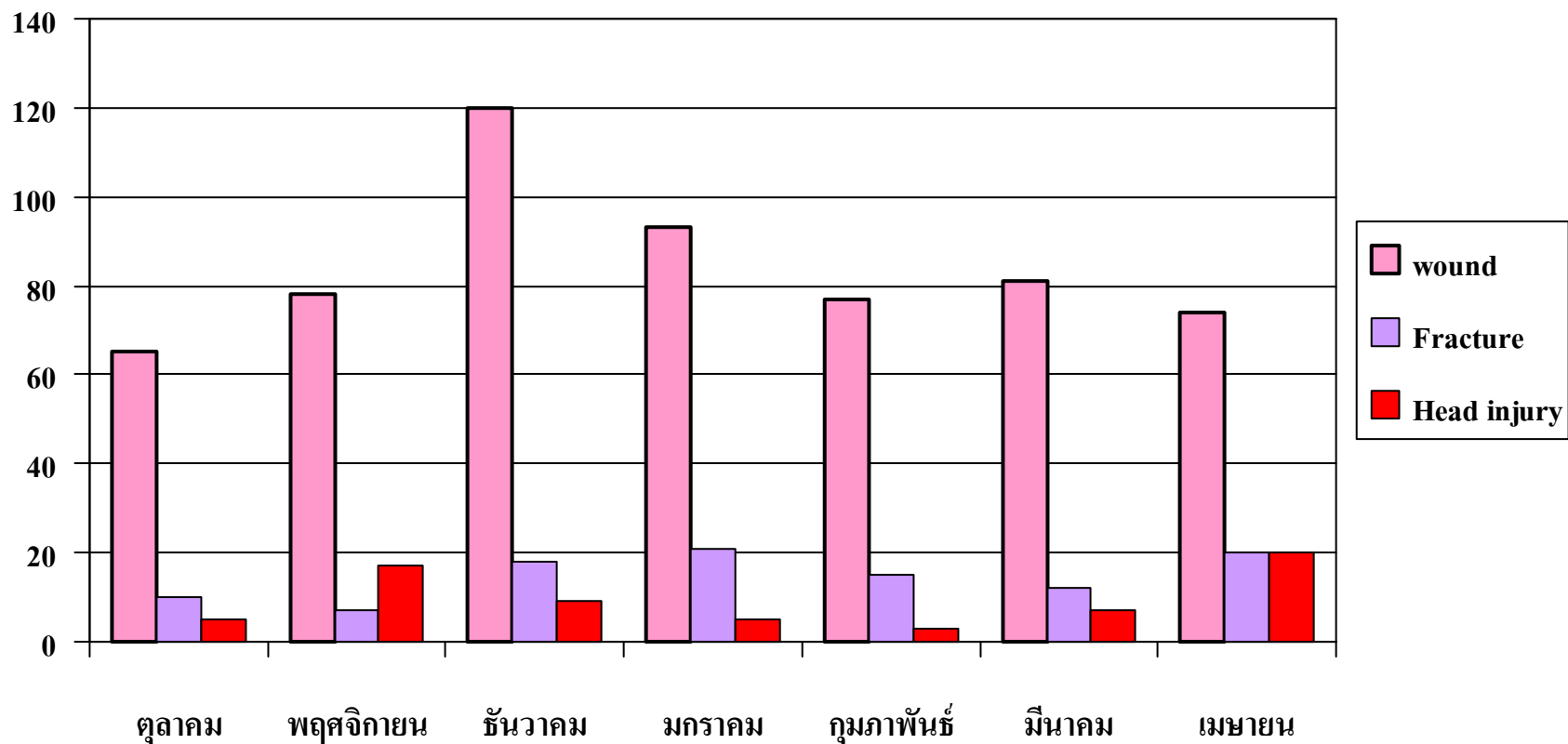
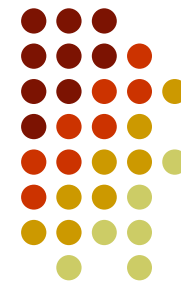
# แผนภูมิที่ 15 แสดงพฤติกรรมเสี่ยงของผู้เข้ารับการรักษา



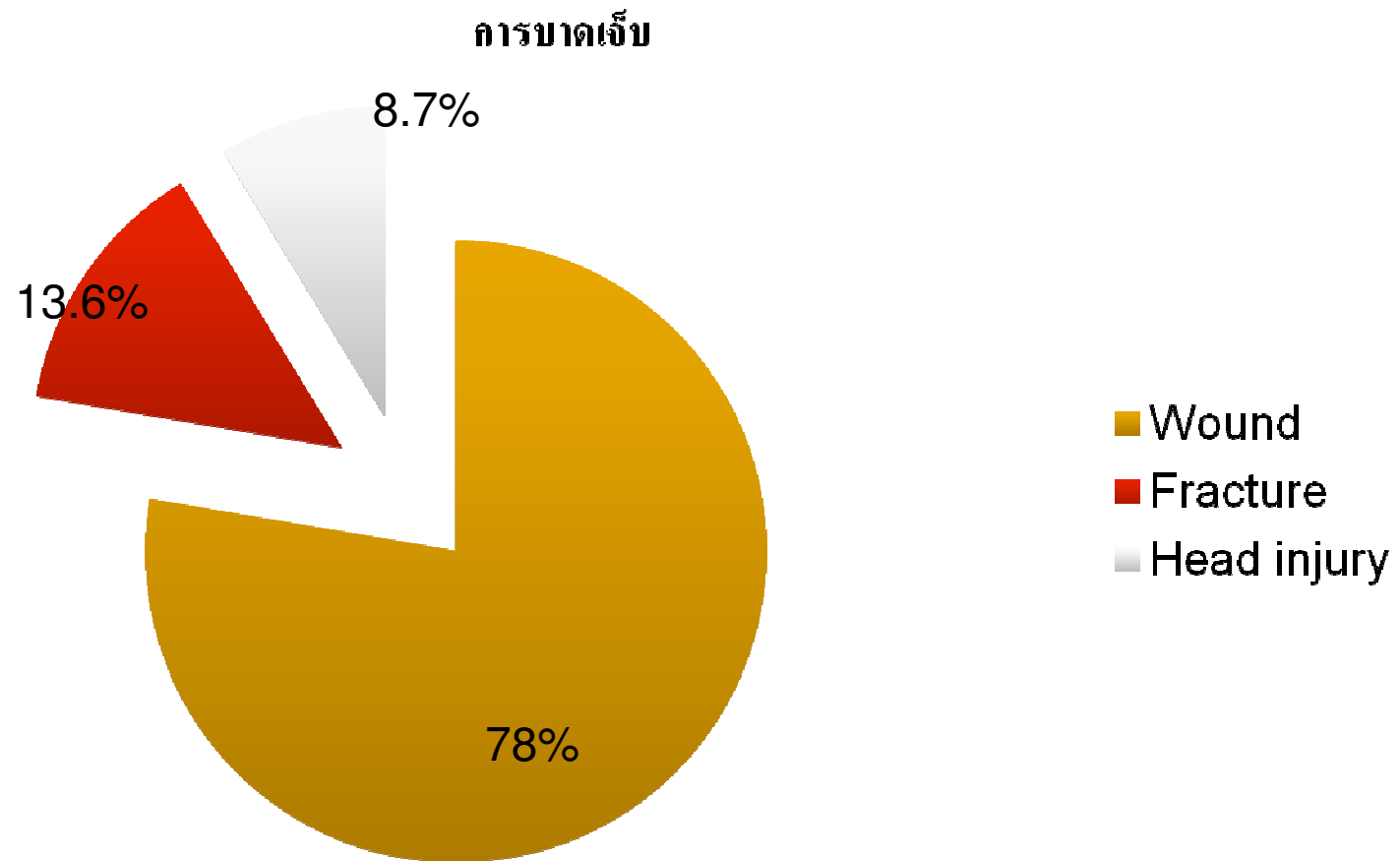
### Head protection



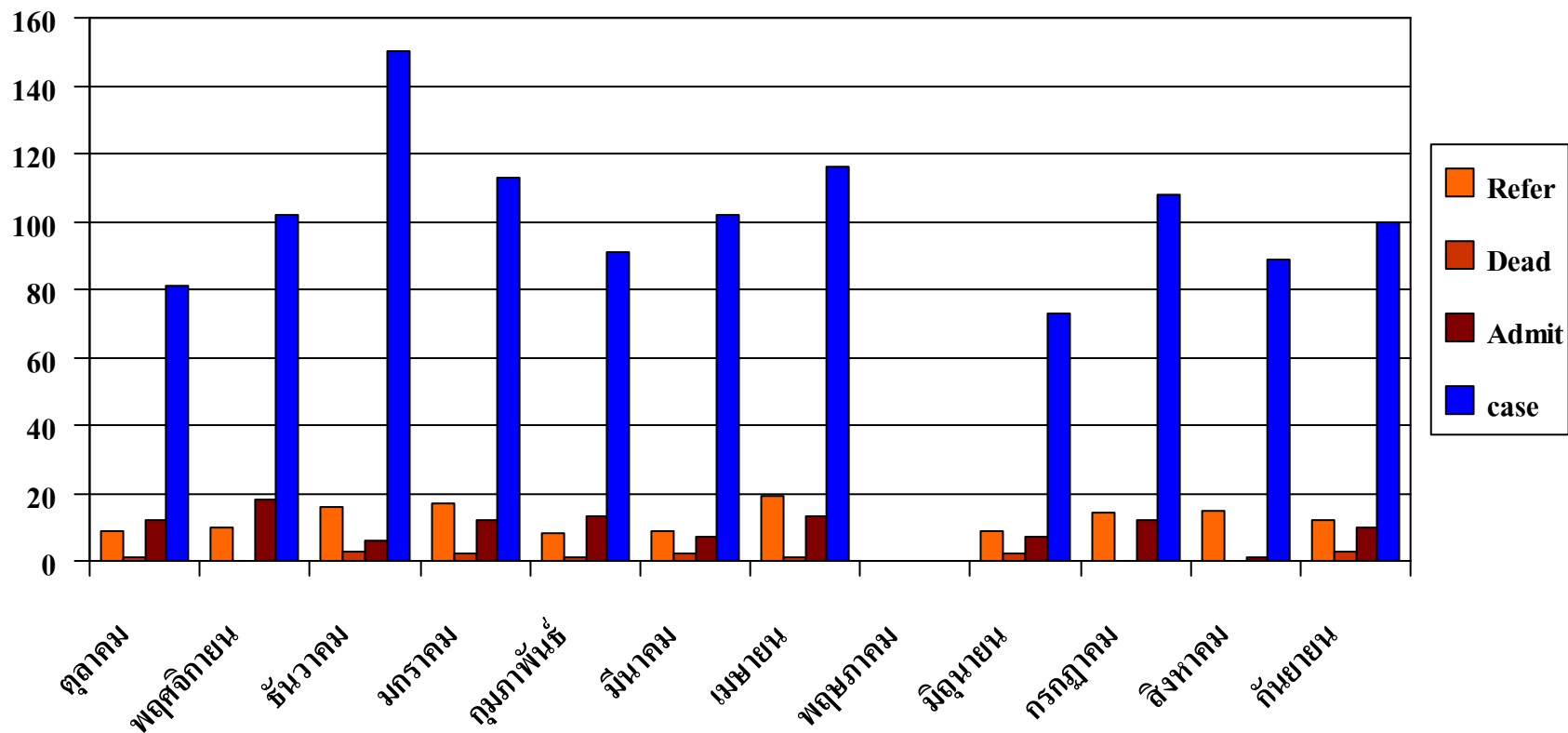
# แผนภูมิที่ 16 แสดงการบาดเจ็บของผู้ที่เข้ารับการรักษา ในปีงบประมาณ 2553



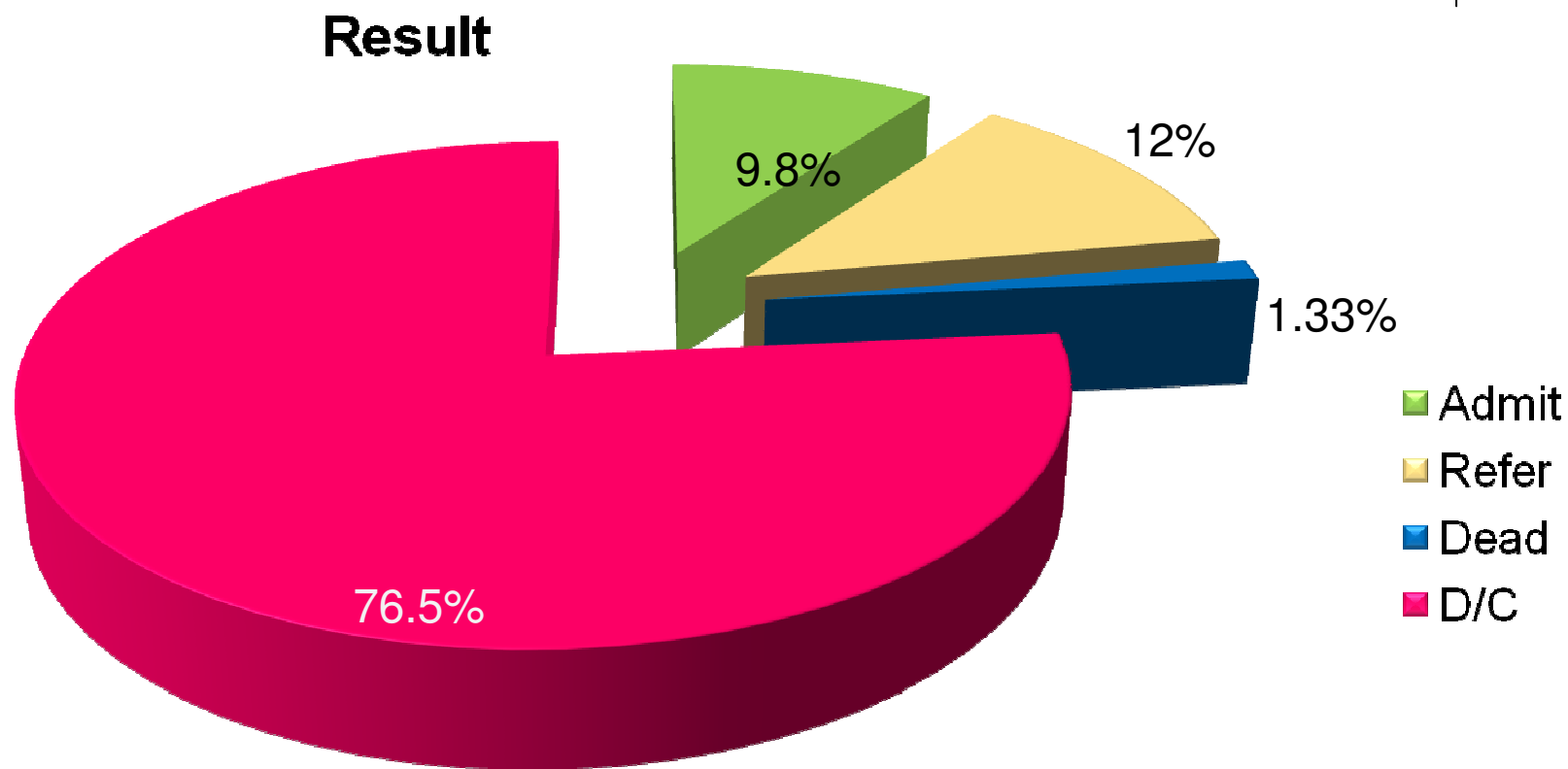
# แผนภูมิที่ 16 แสดงการบาดเจ็บของผู้ที่เข้ารับการรักษา คิดเป็น%



# แผนภูมิที่ 17 แสดงการรักษาของผู้ป่วยที่เข้ารับการรักษาในปี งบประมาณ 2553



# แผนภูมิ 18 แสดงการรักษาของผู้ป่วยที่เข้ารับการรักษา คิดเป็น%



# ระบาดวิทยาของอุบัติเหตุจราจรภายในอำเภอสอยดาว ในปีงบประมาณ**2553**



- วัตถุประสงค์

1. เพื่อศึกษาระบาดวิทยาของอุบัติเหตุจราจรภายในอำเภอสอยดาว ในปีงบประมาณ 2553 ในด้านช่วงเวลา สถานที่เกิดเหตุ และบุคคล
2. เพื่อรวบรวมข้อมูลความสูญเสียว่ามากน้อยเพียงใดและผู้ป่วยได้รับการรักษาอย่างไรบ้าง
3. เพื่อนำข้อมูลที่ได้มาวิเคราะห์หาสาเหตุของอุบัติเหตุ เพื่อหาแนวทางที่จะป้องกันอุบัติเหตุที่จะเกิดขึ้นในอนาคต

# ระบาดวิทยาของอุบัติเหตุจราจรภายในอำเภอสอยดาว ในปีงบประมาณ**2553**



## ● สรุป

### 1.ระบาดวิทยาของอุบัติเหตุที่เกิดขึ้นในอำเภอสอยดาว

- ในช่วงเวลา 16.00-24.00 น. โดยเกิดมากในเดือนธันวาคม
- ตำบลที่เกิดเหตุบ่อยที่สุดคือ ตำบลปะตง
- บุคคล มักจะเป็นเพศชาย อายุมากกว่า 15 ปี โดยเป็นผู้ขับขี่รถจักรยานยนต์ ซึ่งมีพฤติกรรมเสี่ยงคือ ไม่สวมหมวกกันน็อค

# ระบาดวิทยาของอุบัติเหตุจราจรภายในอำเภอสอยดาว ในปีงบประมาณ**2553**



- สรุป

2. ความสูญเสียที่เกิดขึ้น โดยมากจะบาดเจ็บเป็นแผลถลอกฉีกขาด ระดับรองลงมาคือมีกระดูกแตกหักและการบาดเจ็บทางสมอง โดยมากสามารถจำหน่ายกลับบ้านได้

3. แนวทางป้องกัน



# Discussion



หลัก 4 E's

**Education** : ความรู้ในการจับจี้

**Environment** : สภาพถนน, แสง, สภาพอากาศ, ต้นไม้, สัตว์  
วิ่งตัดหน้า

**Engineering** : สภาพเครื่องยนต์

**Enforcement** : ข้อบังคับ, กฎหมาย

