

การศึกษาข้อมูลการวินิจฉัยโรคแดงกี้  
ของผู้ป่วยในของโรงพยาบาลสอยดาว  
ปีงบประมาณ 2557-2559

จัดทำโดย

นสพ.รัชฎาภรณ์ ชูศักดิ์

นสพ.ติณณา อุตีสานนท์

นสพ.อิษฎา วัฒนายิ่งสกุล

# Outline

- ที่มาและความสำคัญ
- วัตถุประสงค์
- วิธีการศึกษาครั้งนี้ว่า
- **Criteria diagnosis dengue**
- ข้อมูลการศึกษาการวินิจฉัยโรคไข้เดงกีปีงบประมาณ 2557, 2558, 2559
  - Diagnosis
  - Epidemiology : Time, place, person
  - ผลTourniquet test
  - Leukopenia
- ข้อมูลการศึกษาโรคไข้เดงกีรวม 3ปีงบประมาณย้อนหลัง
- ข้อมูลการศึกษาโรคไข้เดงกีเปรียบเทียบ

# ที่มาและความสำคัญ

- โรคไข้เลือดออกเป็นโรคติดต่อที่เป็นปัญหาทางด้านสาธารณสุขที่มีความสำคัญทำให้มีผู้ป่วยในแต่ละปีจำนวนมาก และอาจรุนแรงมีภาวะช็อกเกิดขึ้นอย่างรวดเร็ว เป็นสาเหตุทำให้เสียชีวิต
- ประเทศไทยเริ่มมีการระบาดในปี พ.ศ.2501 มีรายงานผู้ป่วย 2,158 ราย คิดเป็นอัตราป่วยเท่ากับ 8.8 ต่อประชากรแสนคน มีอัตราป่วยตายน้อยละ 13.90 โดยมีรายงานผู้ป่วยสูงสุดในปี พ.ศ.2540 คือ 174,285 ราย และมีอัตราป่วยตายน้อยละ 0.5
- สถานการณ์โรคไข้เลือดออกของประเทศไทยตั้งแต่ปี พ.ศ. 2501-2545 มีแนวโน้มที่สูงขึ้น ส่วนใหญ่อยู่ในกลุ่มอายุ 0-14 ปี อัตราป่วยสูงสุดในกลุ่มอายุ 5-9 ปี อัตราส่วนผู้ป่วยเพศหญิงต่อเพศชายใกล้เคียงกัน จะพบมากในช่วงฤดูฝน ระหว่างเดือนพฤษภาคม - สิงหาคม

# วัตถุประสงค์

- เพื่อศึกษาและรวบรวมข้อมูลการวินิจฉัยโรคไข้เลือดออกในระยะต่างๆ ทั้งในด้านช่วงอายุ เพศ ช่วงเวลาที่เป็น ในผู้ป่วยที่เข้ารับการรักษาที่โรงพยาบาลสอยดาว จังหวัดจันทบุรี ใน ปีงบประมาณ2557-2559
- เพื่อรวบรวมสถิติการทำ **Tourniquet test** ในปีงบประมาณ2557-2559
- เพื่อตรวจสอบความถูกต้องของการวินิจฉัยโรคไข้เลือดออกในปีงบประมาณ2557-2559

# วิธีการศึกษากันคว้า

- รวบรวมรายชื่อผู้ที่ได้รับการวินิจฉัยไข้เลือดออกตาม **ICD10** ที่เป็นผู้ป่วย **IPD** ทั้งหมด ตั้งแต่ปีงบประมาณ 2557-2559
- แจกแจงข้อมูลผู้ป่วยตามการวินิจฉัย อายุ เพศ ช่วงเวลาที่เป็น อัตราความชุกของแต่ละอำเภอ ประวัติ ตรวจร่างกาย และการส่งตรวจทางห้องปฏิบัติการ
- ตรวจสอบข้อมูลที่ไม่ครบถ้วน เช่น การทำ **Tourniquet test**, การวินิจฉัย **DSS** จาก ชาร์ตผู้ป่วย
- วิเคราะห์และแปลผลข้อมูลที่รวบรวมได้
- เปรียบเทียบข้อมูลของปีงบประมาณต่างๆ

# Criteria diagnosis “Dengue”

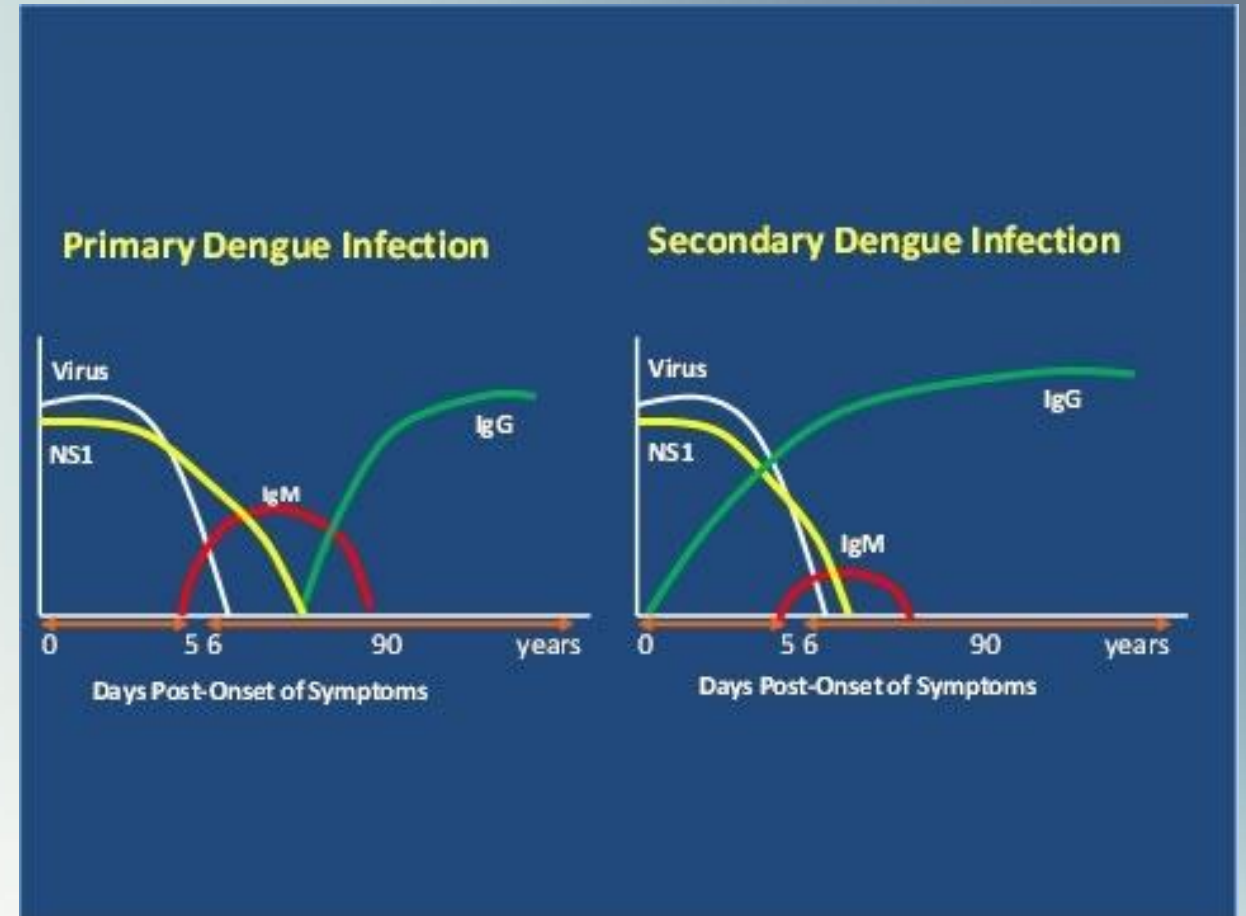
- Dengue fever (DF) *Probable case*
- ไข้ ,endemic area ร่วมกับ 2 ข้อต่อไปนี้
  - 1. Nausea&vomiting
  - 2. Rash
  - 3. Aches&Pain(ปวดกระบอกตา, ปวดศีรษะ, ปวดเมื่อยกล้ามเนื้อ, ปวดข้อ/ปวดกระดูก)
  - 4. Tourniquet test Positive
  - 5. Leukopenia
  - 6. Any warning sign

# Criteria diagnosis “Dengue”

- Dengue fever (DF) *Propable case*
  - Warning sign
    - 1. Abdominal pain, tenderness
    - 2. Persistent vomiting
    - 3. Clinical fluid accumulation
    - 4. Mucosal bleeding
    - 5. Lethargy, restlessness
    - 6. Liver >2cm BLCSM
    - 7. Hemoconcentration and thrombocytopenia

# Criteria diagnosis “Dengue”

- Dengue fever *Confirm case*
  - Dengue PCR
  - Dengue NS-1
  - Dengue IgG, IgM





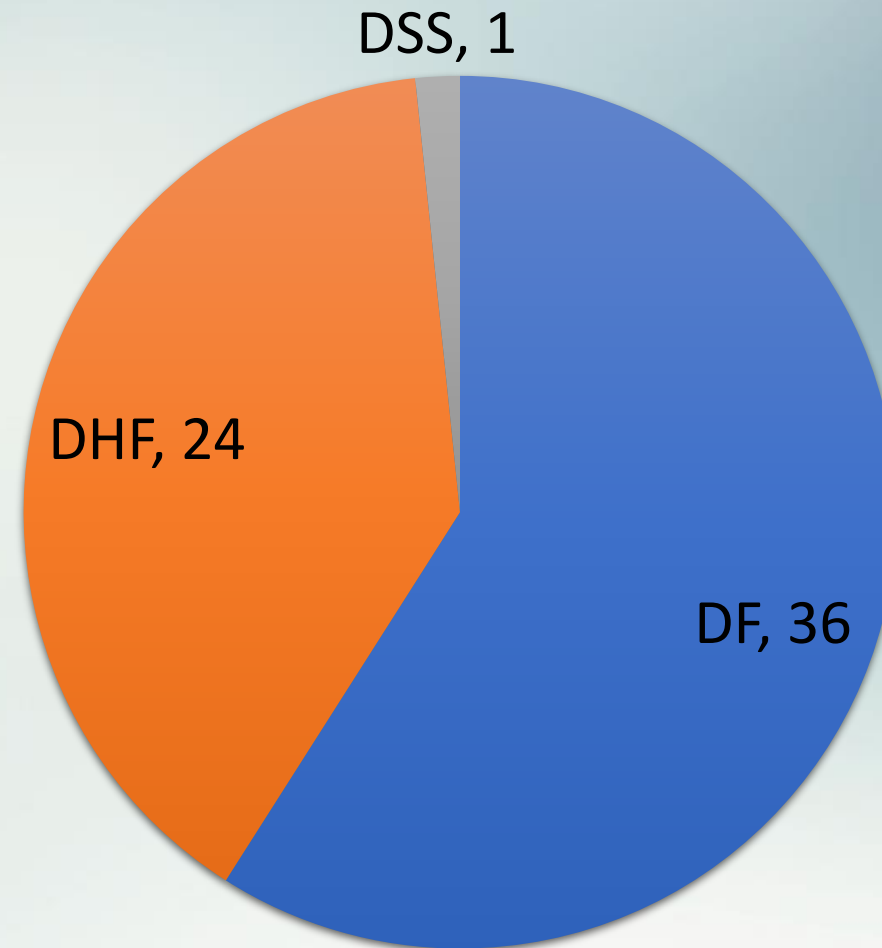
# Criteria diagnosis “Dengue”

- Dengue hemorrhagic fever (DHF)
  - DF
  - AND Plasma leakage
    - Hct raising 10-20%
    - Pleural effusion
    - Ascites
    - hypoalbuminemia
  - AND Platelet  $\leq 100,000$
- Dengue shock syndrome (DSS)
  - Hypotension
  - OR Pulse pressure  $\leq 20$

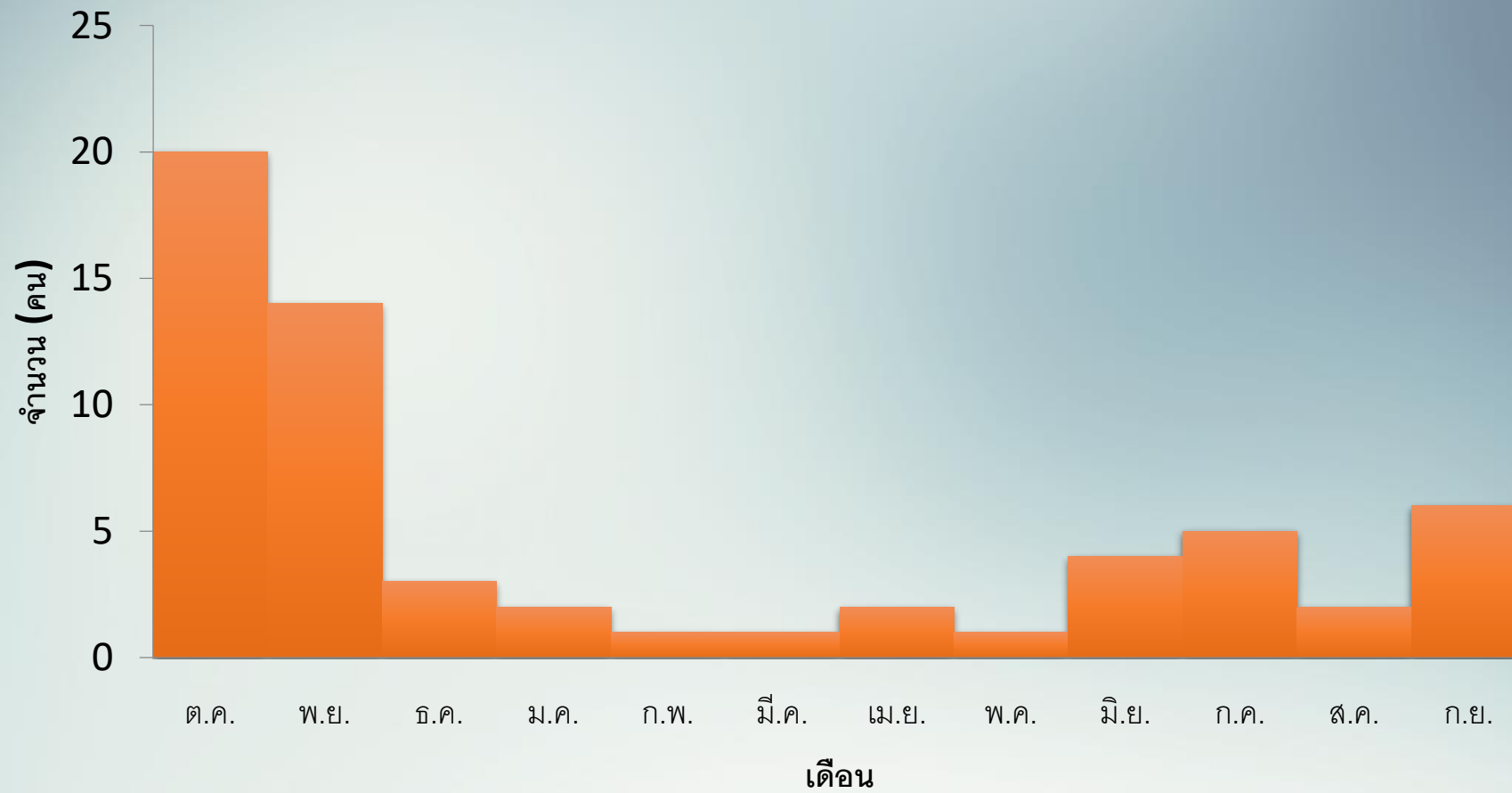
# ปีงบประมาณ 57

# Diagnosis

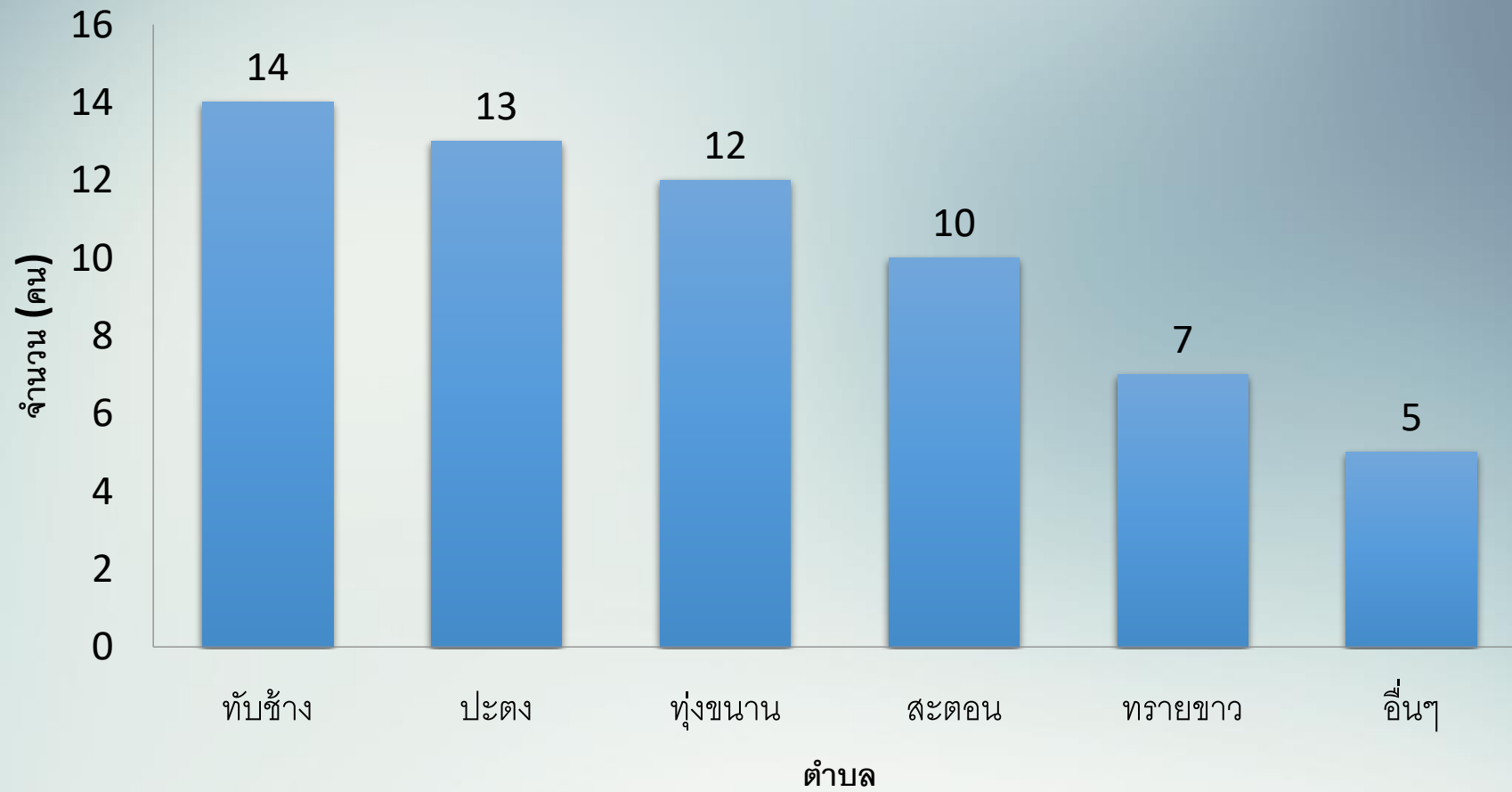
ใช้เลือดออกในผู้ป่วยในปีงบประมาณ 57 ทั้งหมดจำนวน **61 คน**



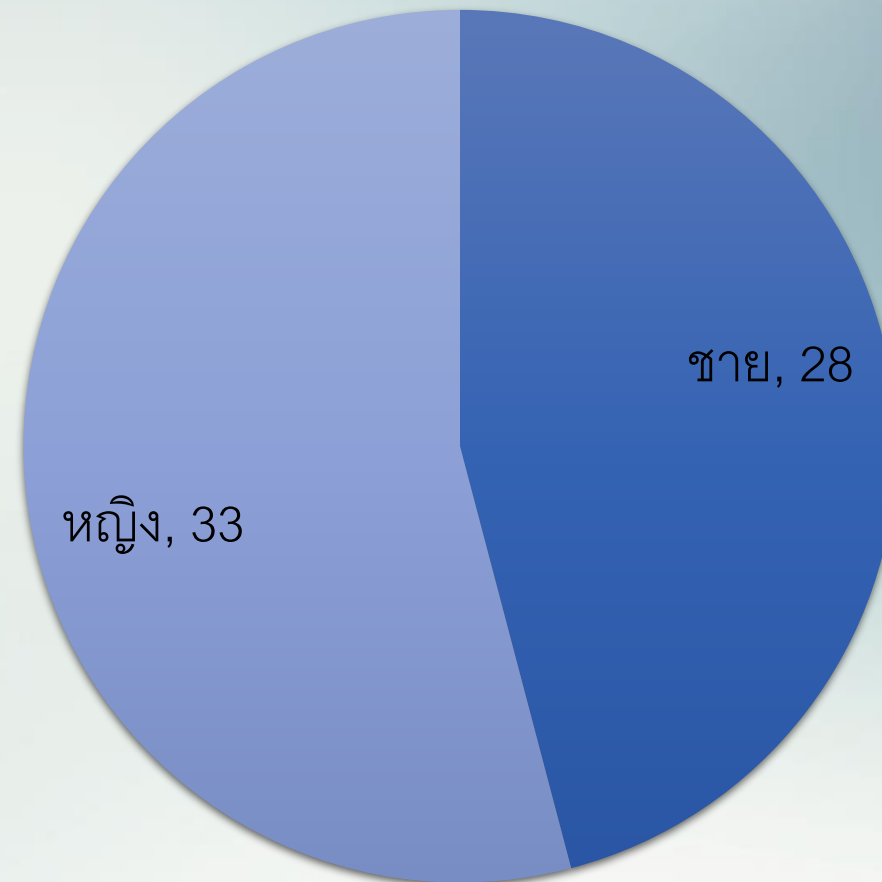
# Time



# Place

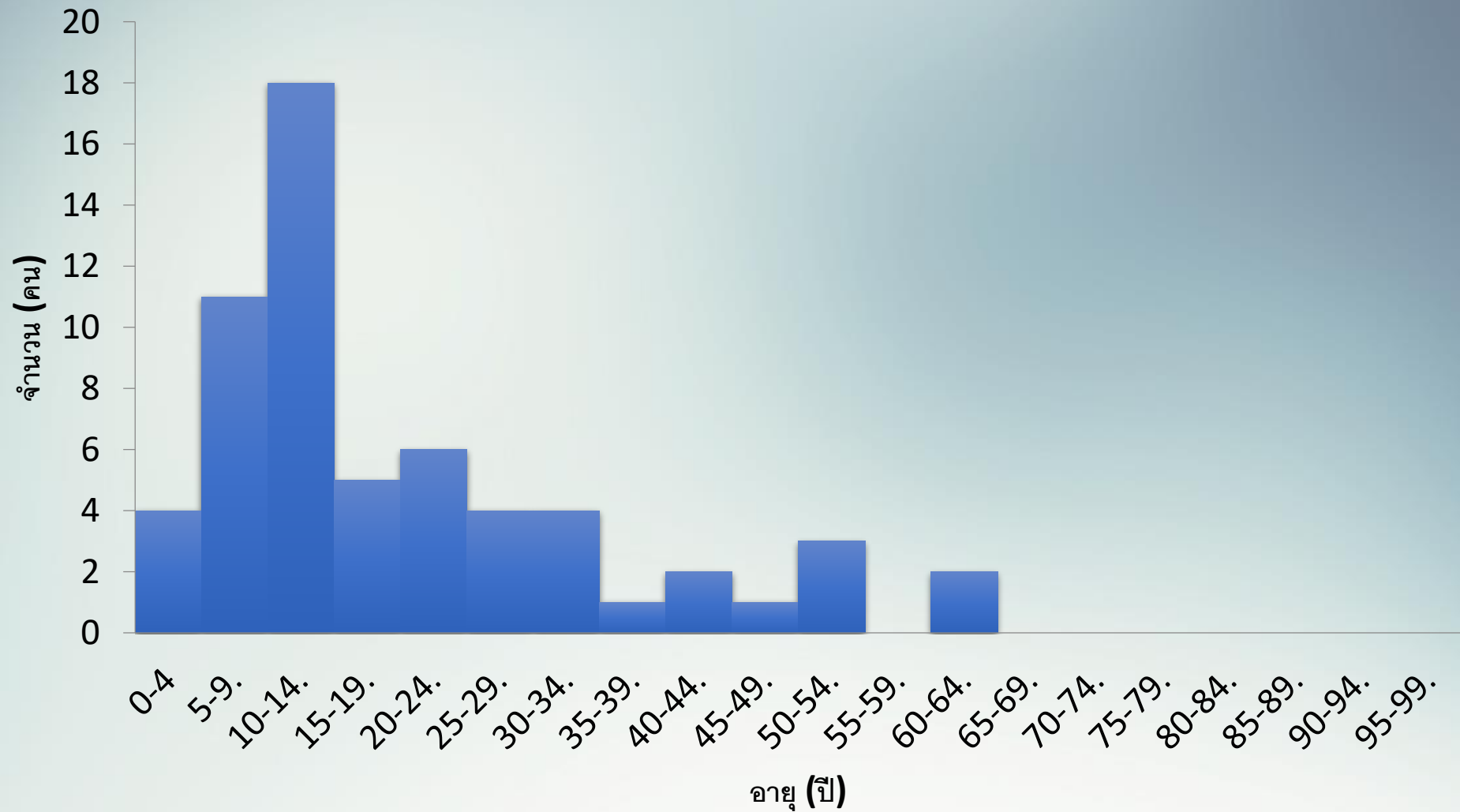


# Person Gender

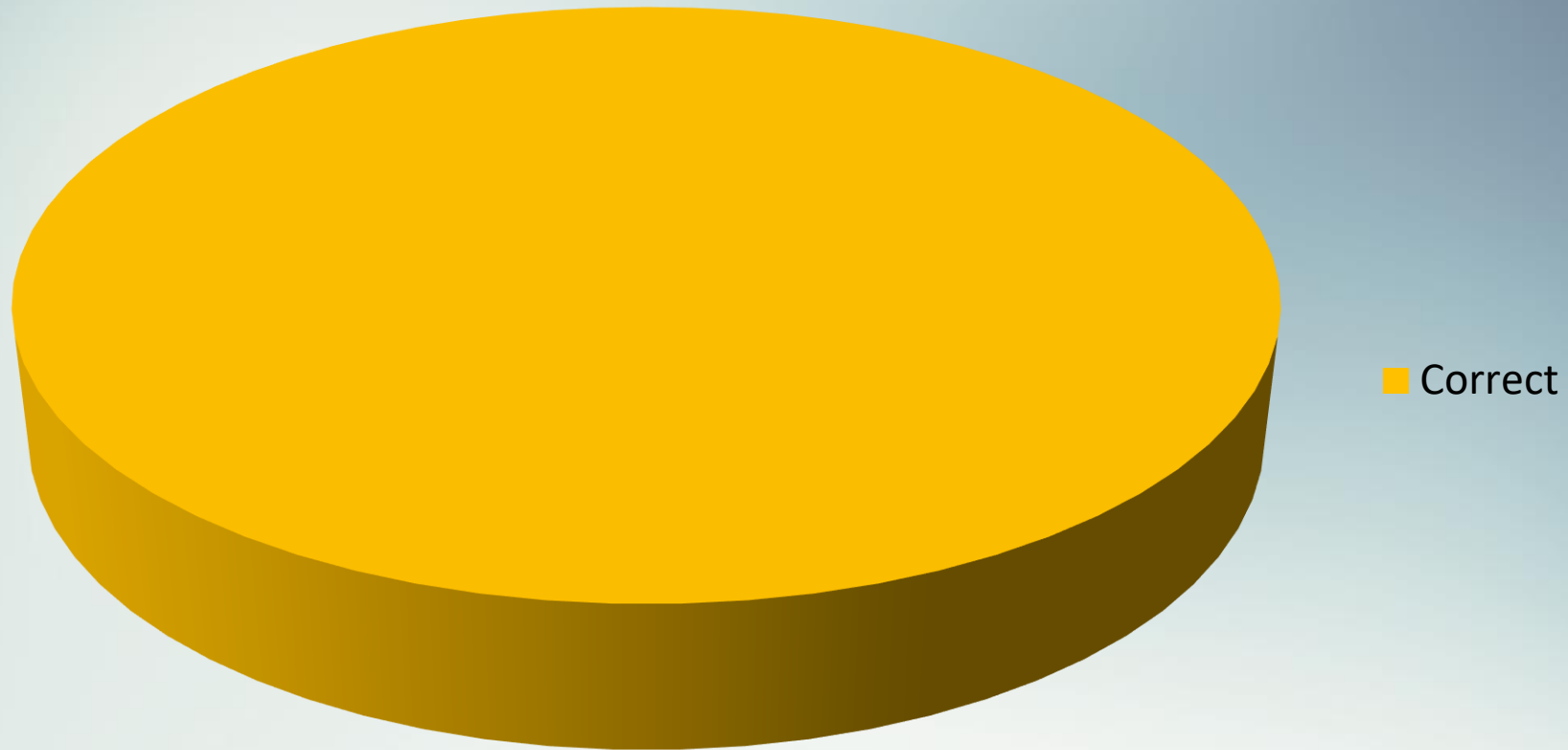


# Person

## Age group

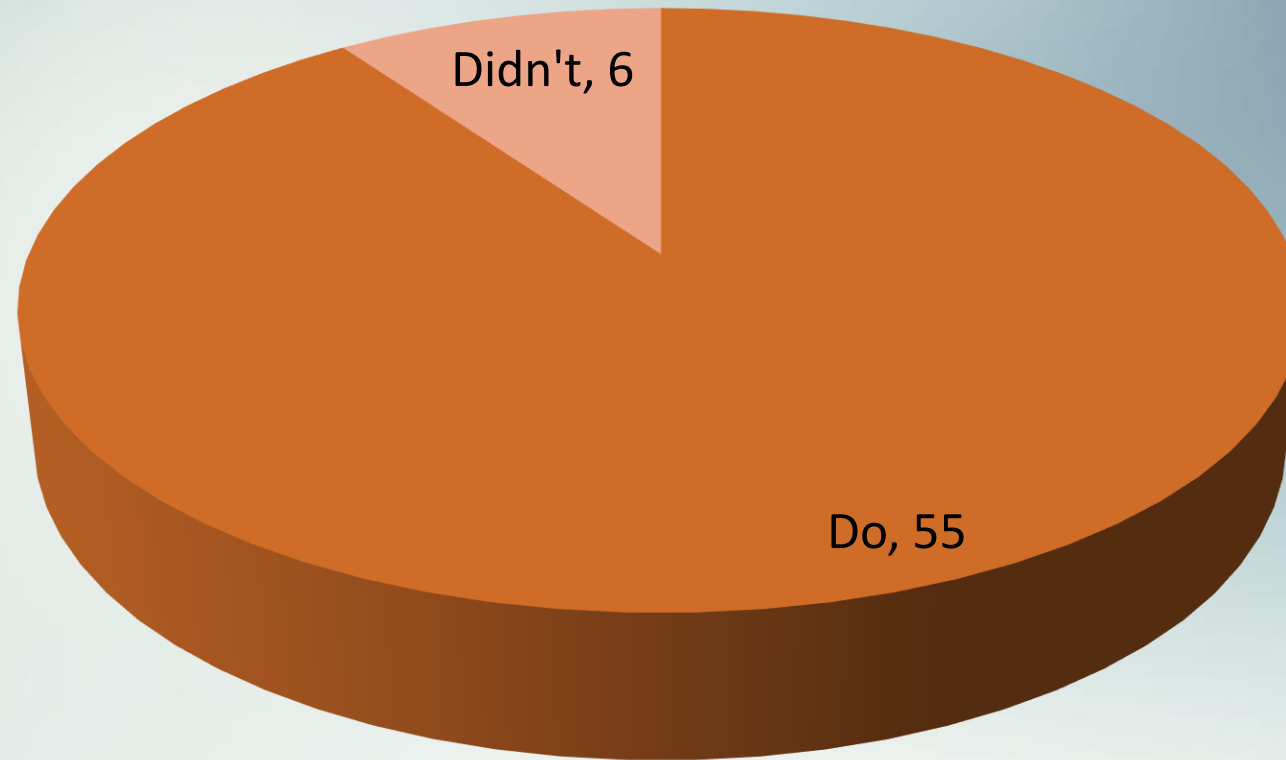


Corrected diagnosis : 100%

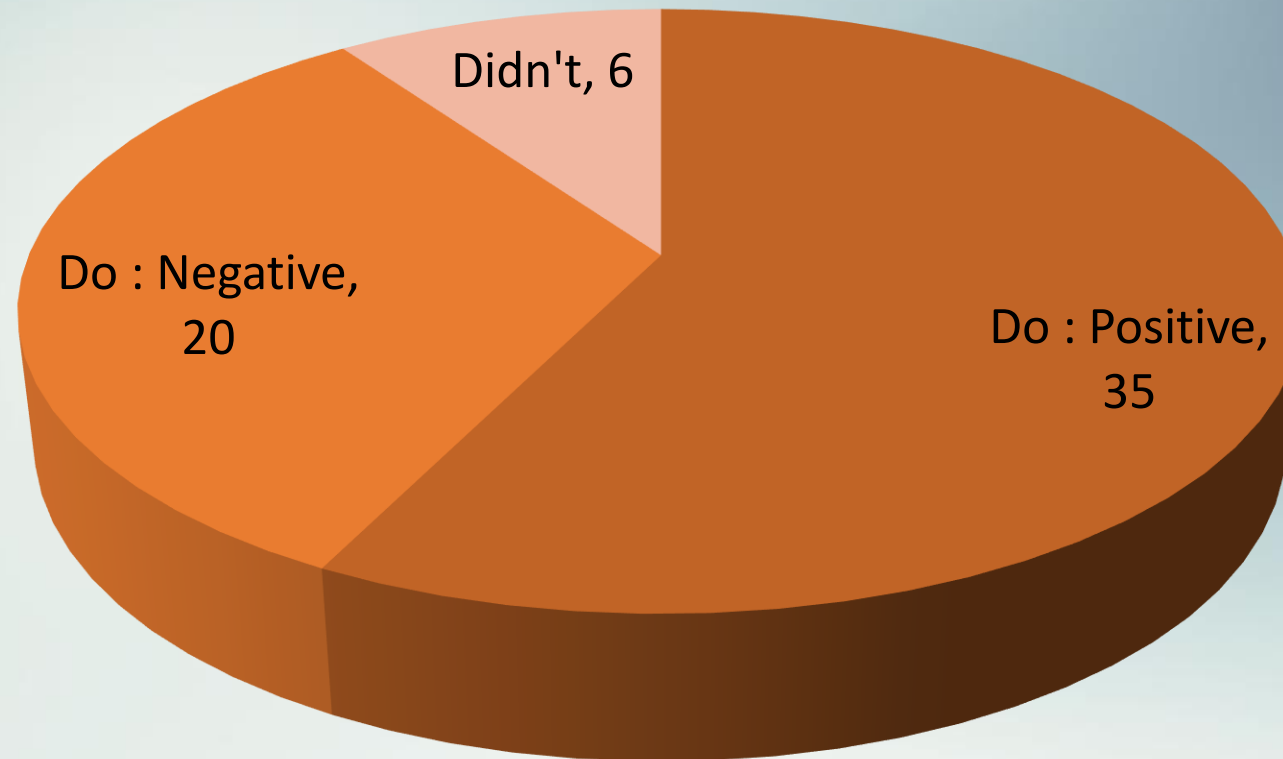




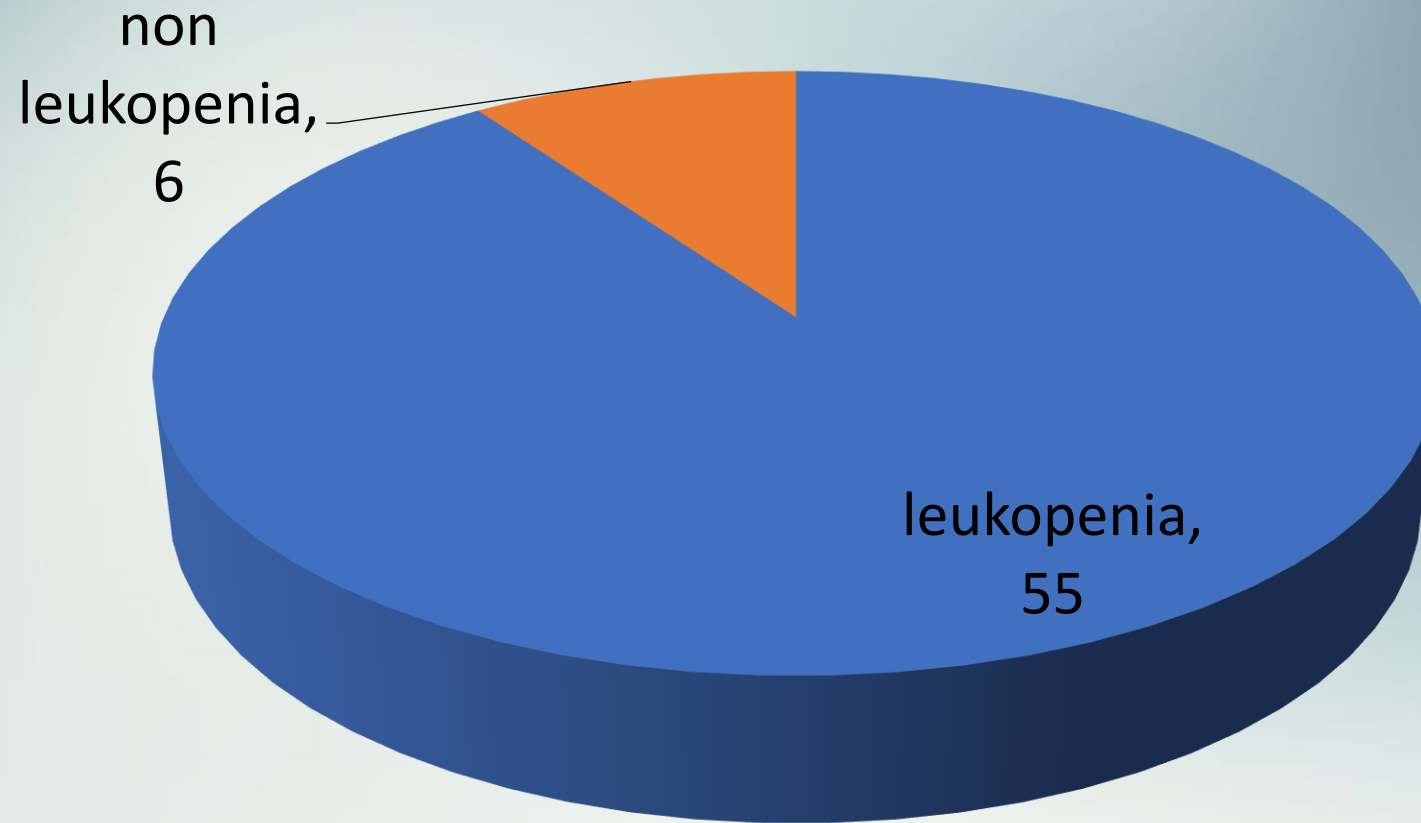
# Tourniquet test



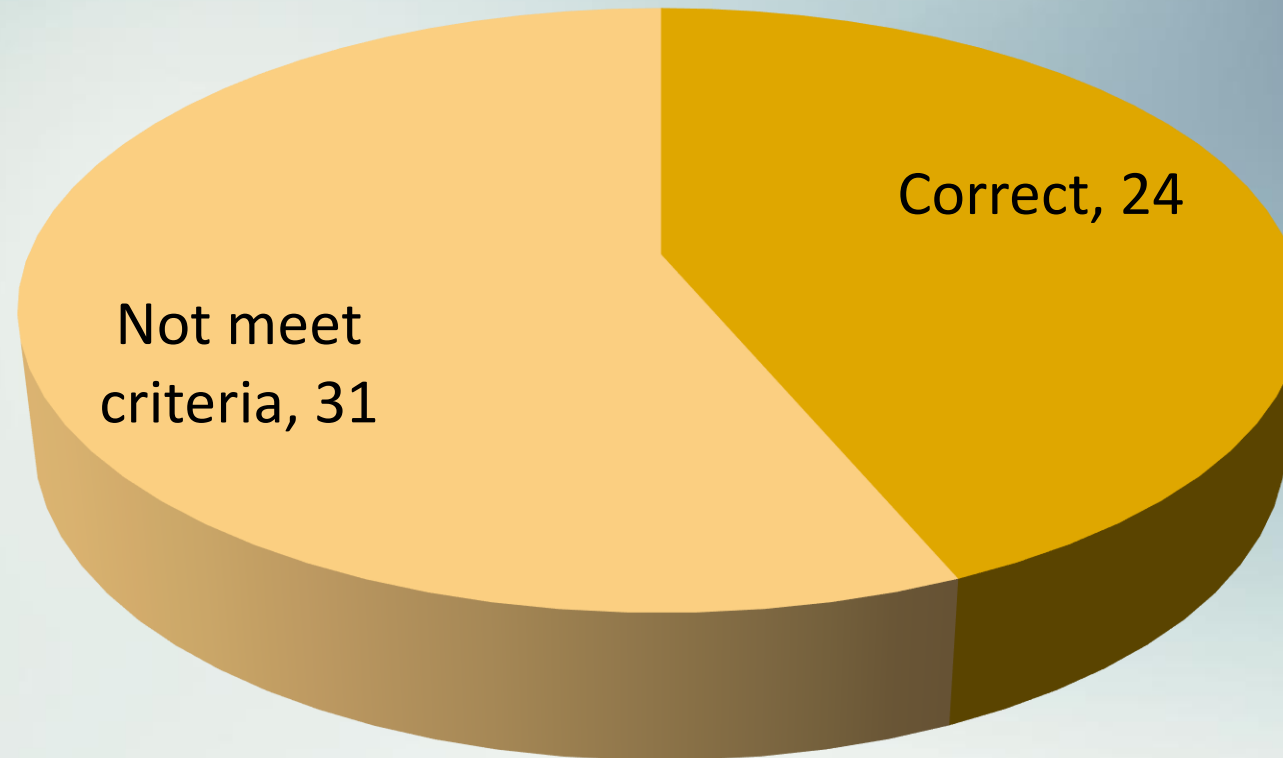
# Tourniquet test



# Leukopenia



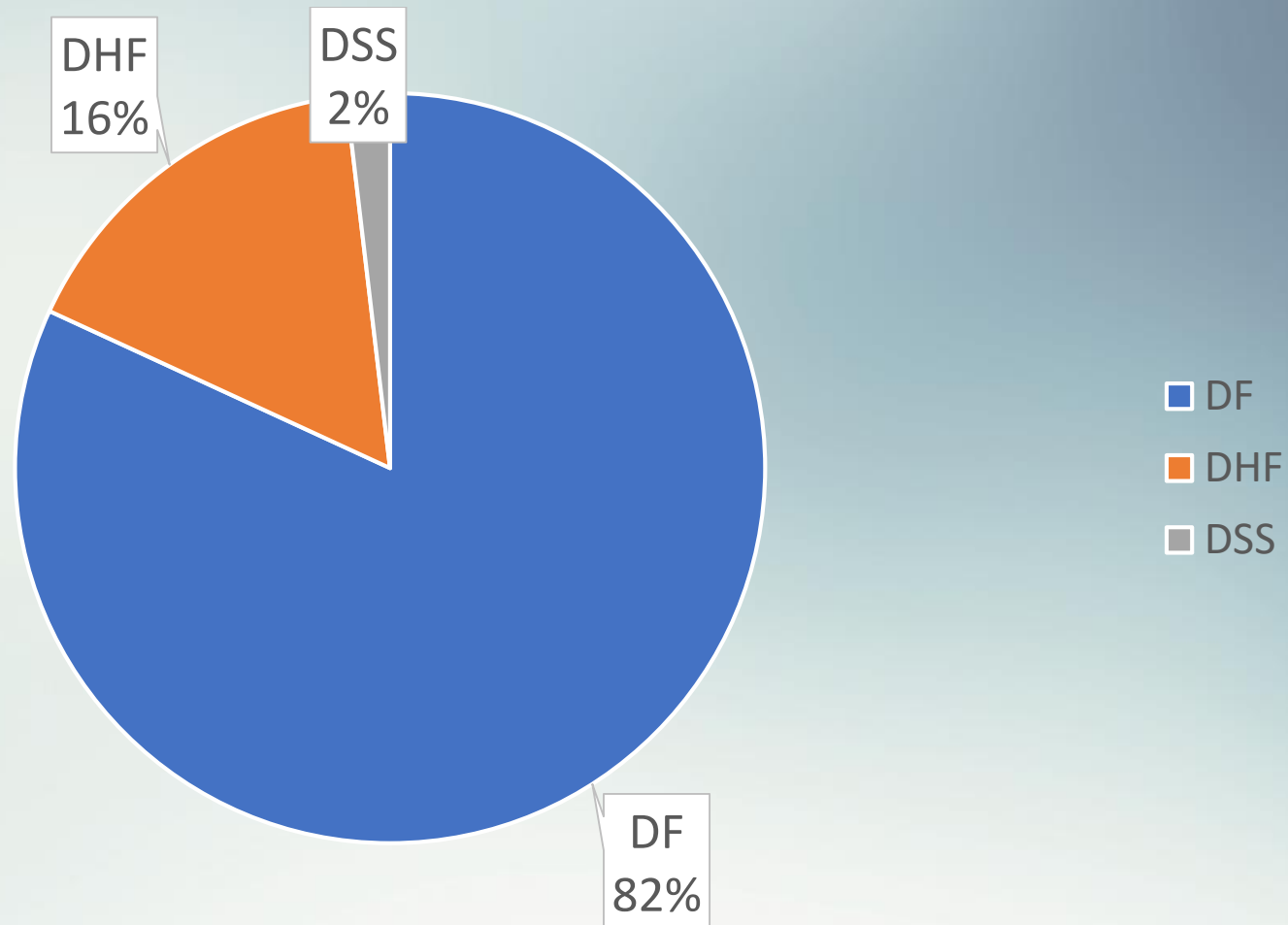
Diagnosis by fever with TT + with leukopenia : 43%



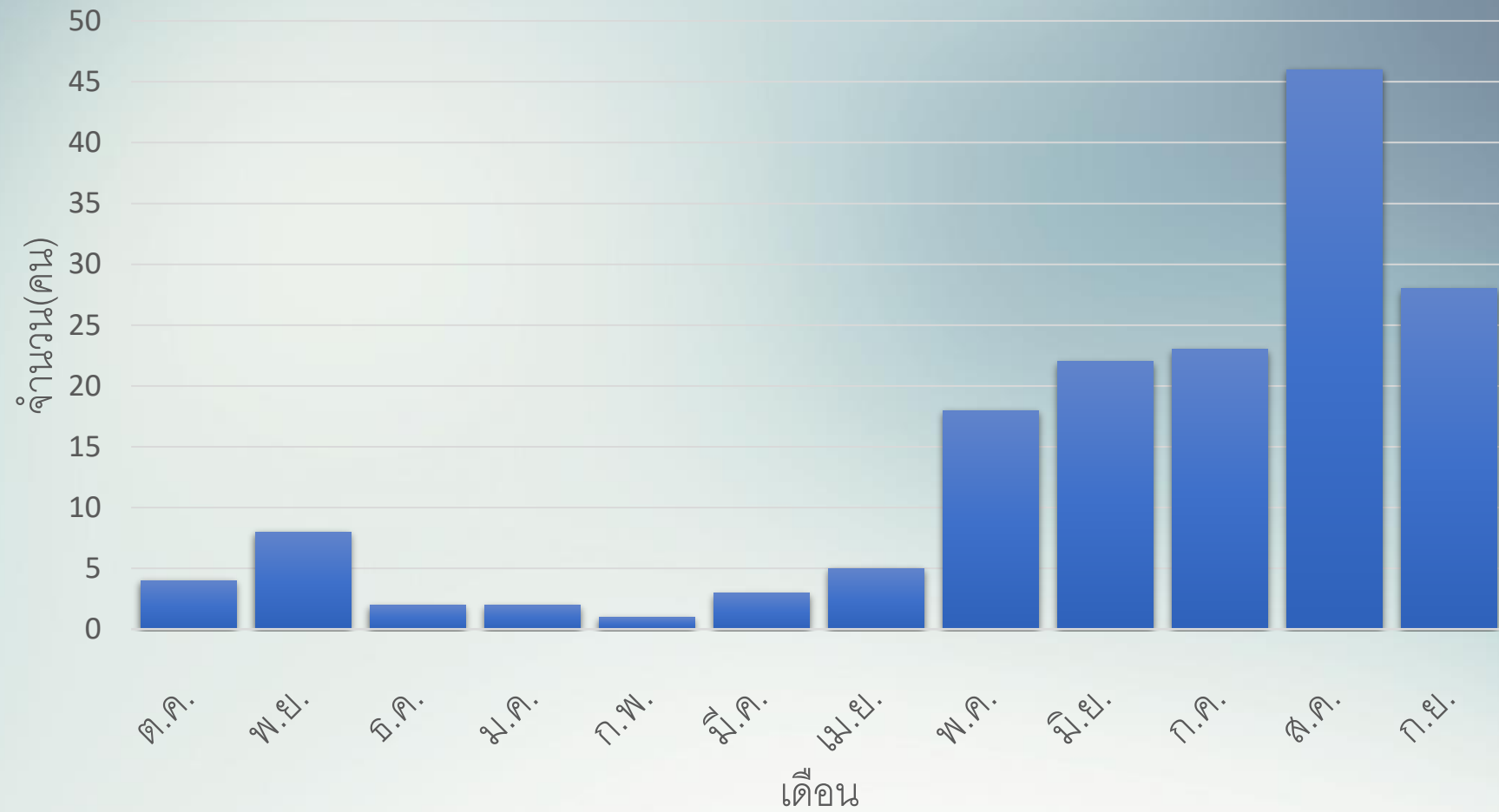
ปีงบประมาณ 58

# Diagnosis

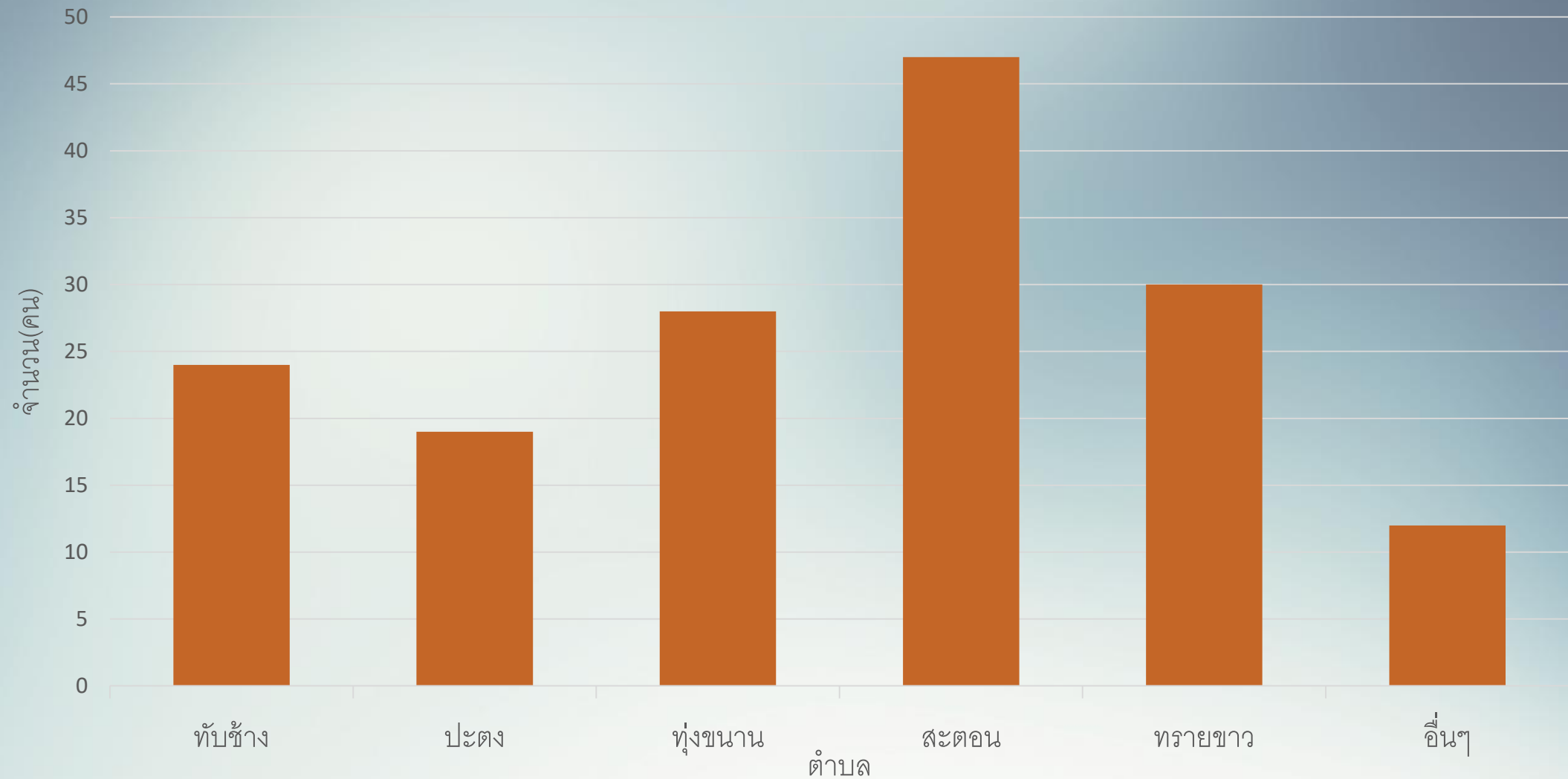
ใช้เลือดออกในผู้ป่วยในปีงบประมาณ 58 ทั้งหมดจำนวน **159 คน**



# Time

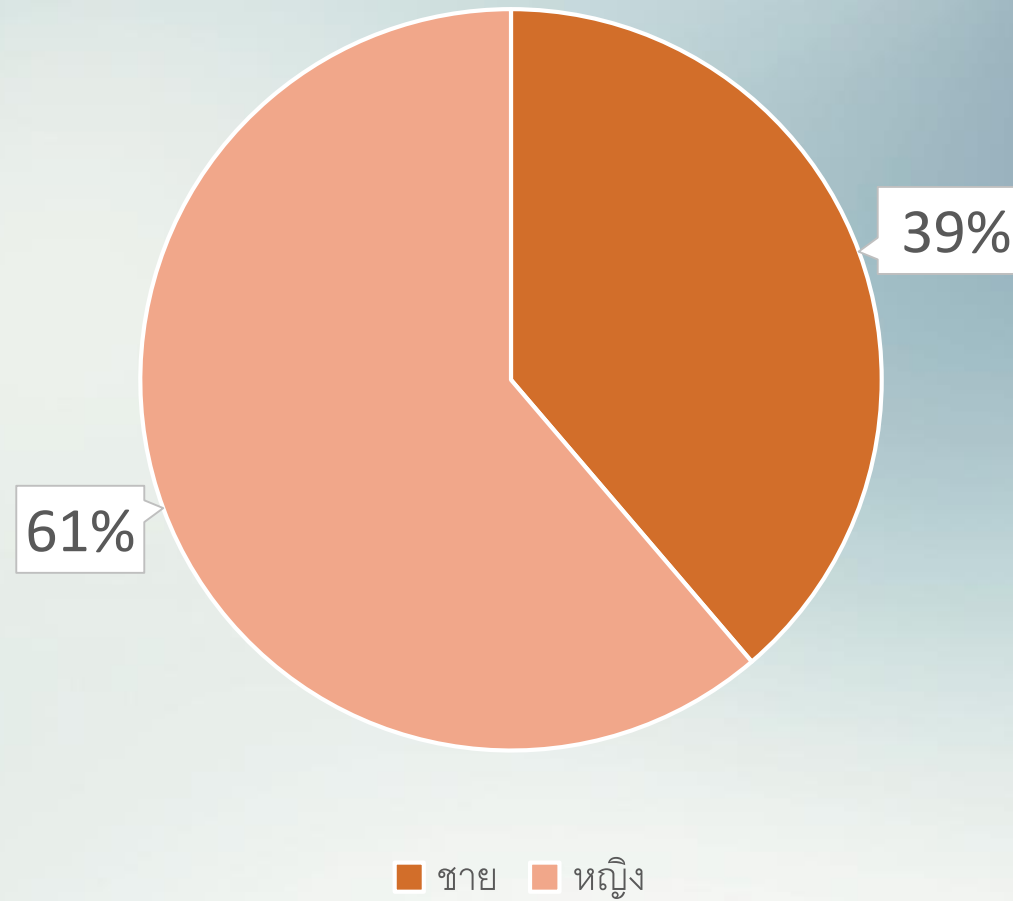


# Place

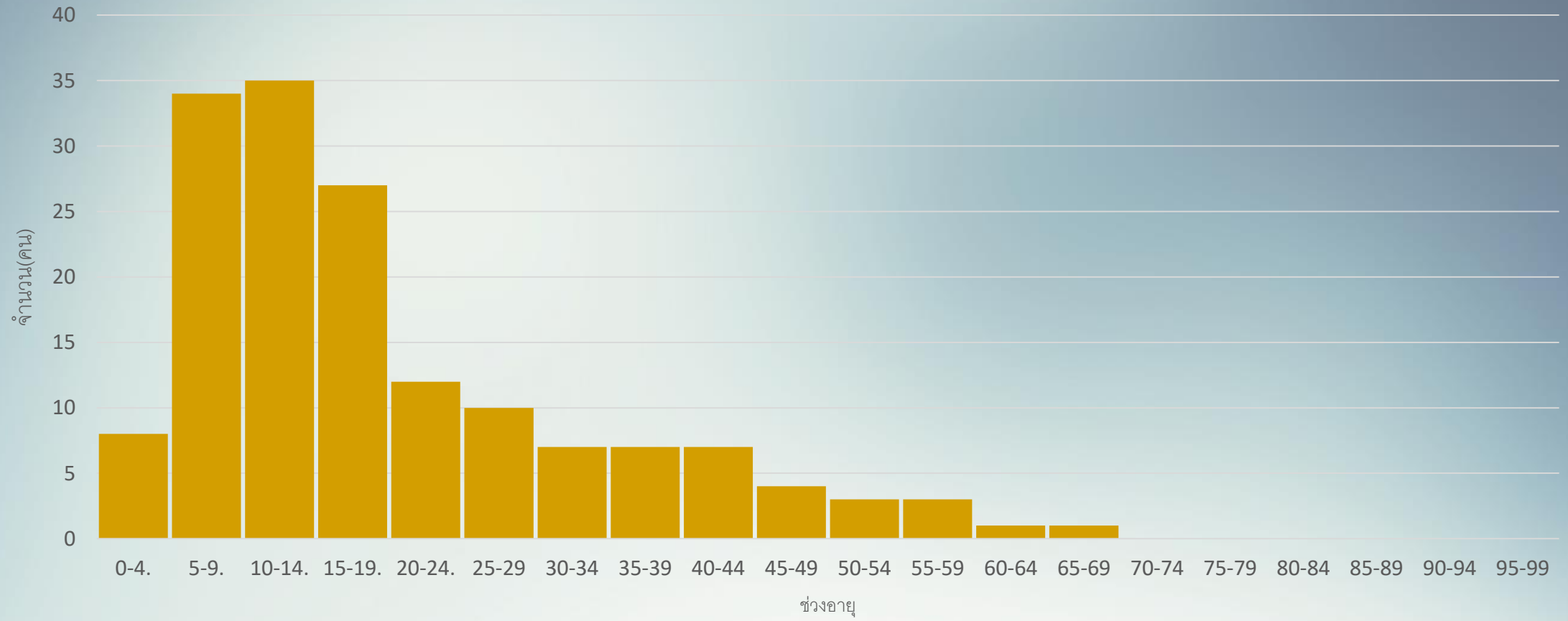




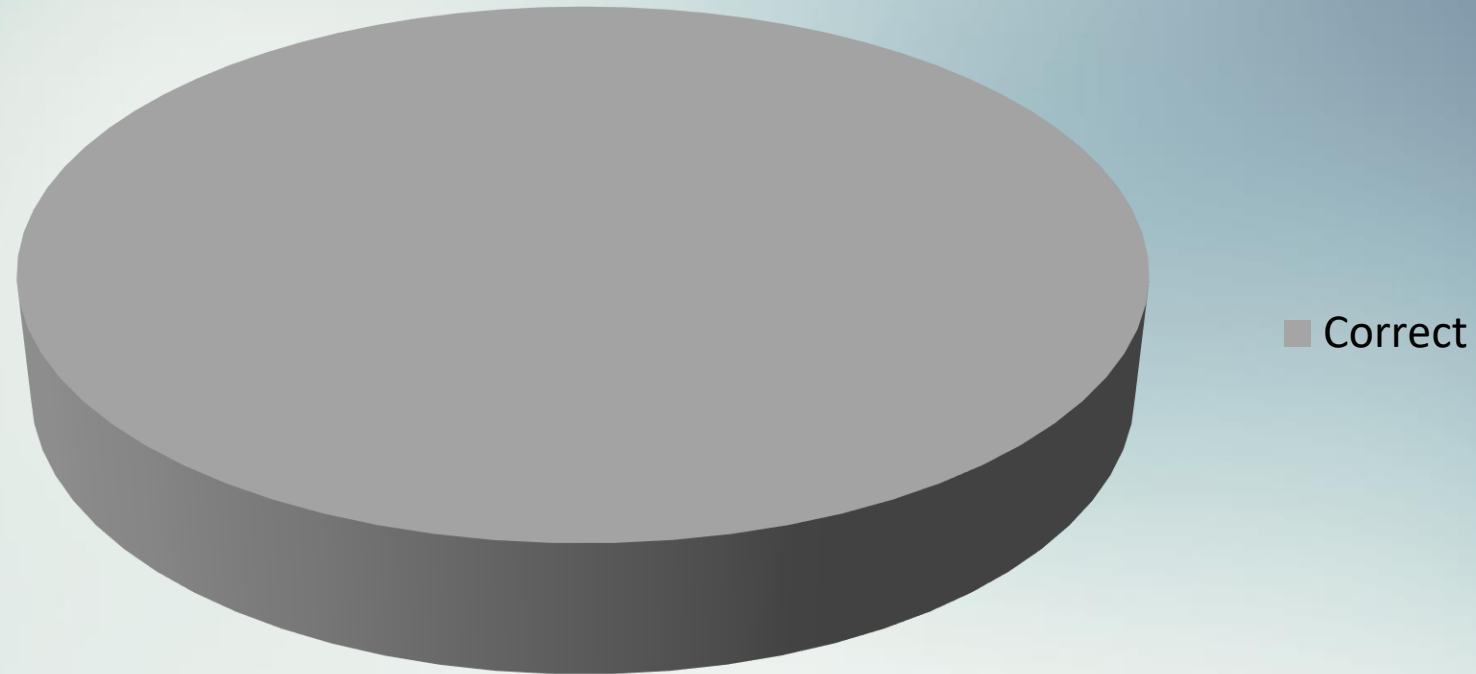
# Person: Gender



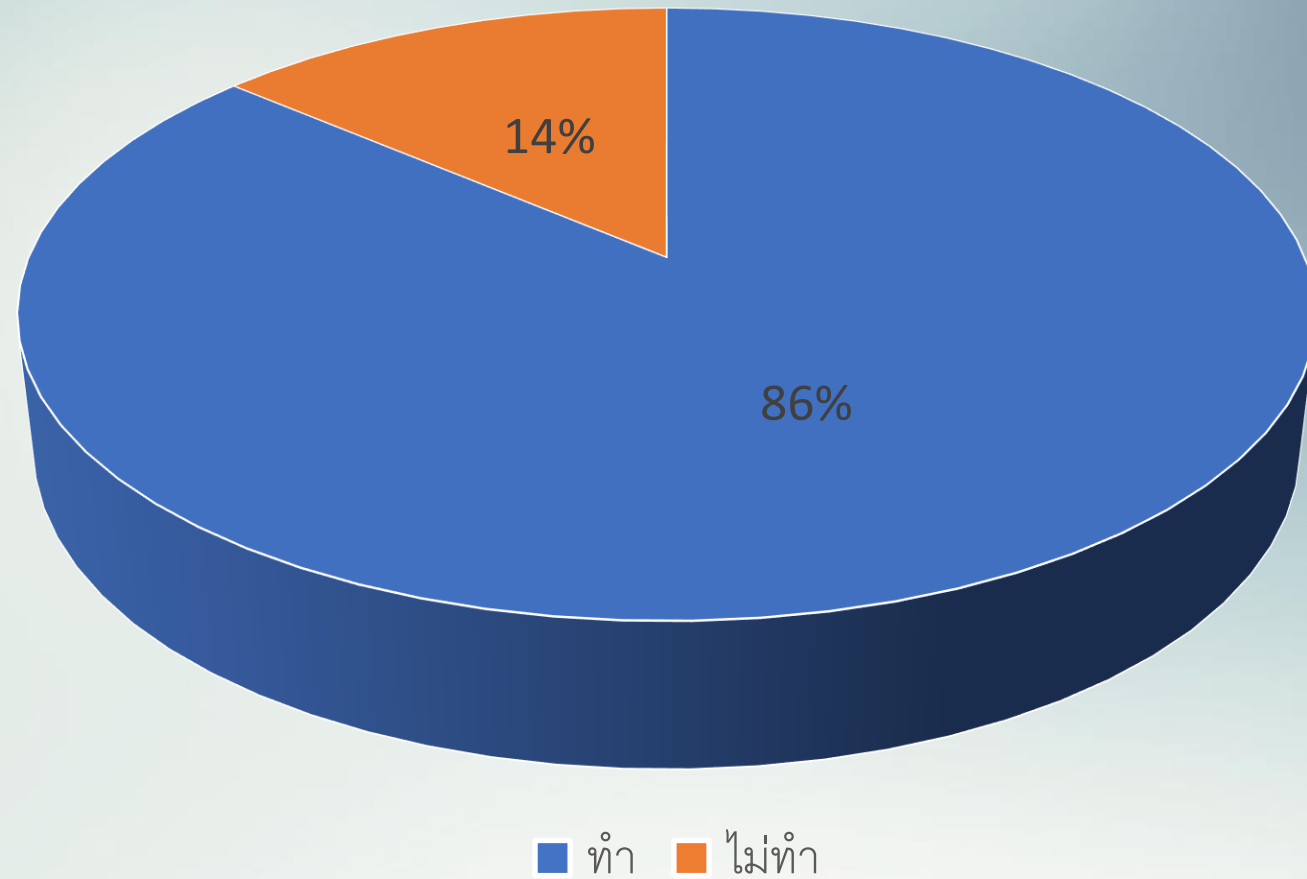
# Person: Age group



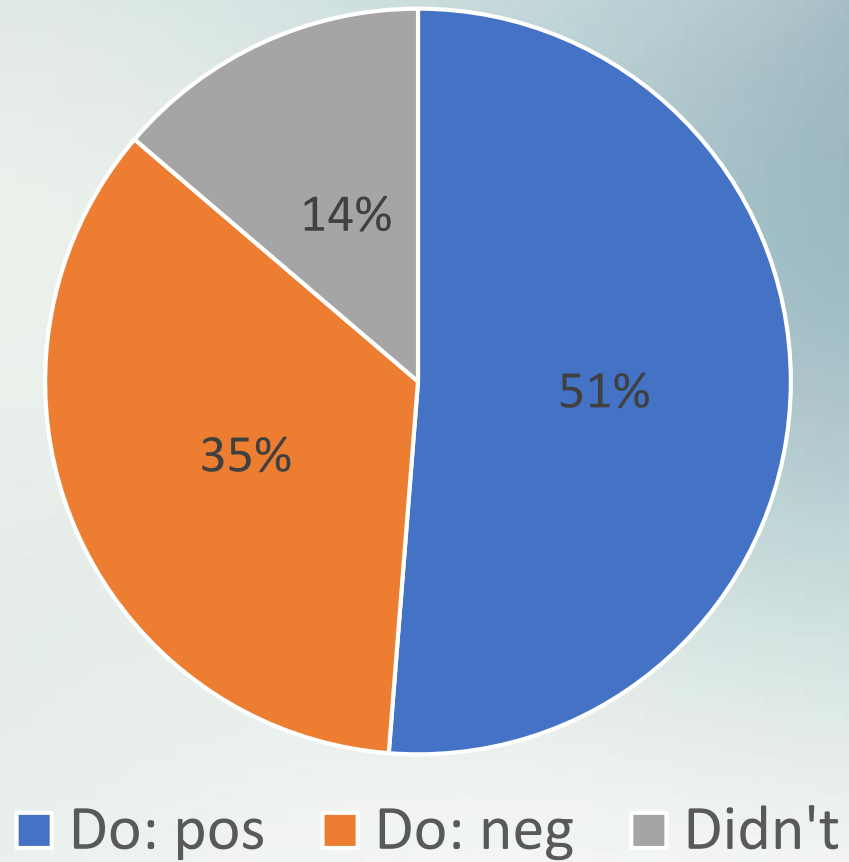
Diagnosis: Correct 100%



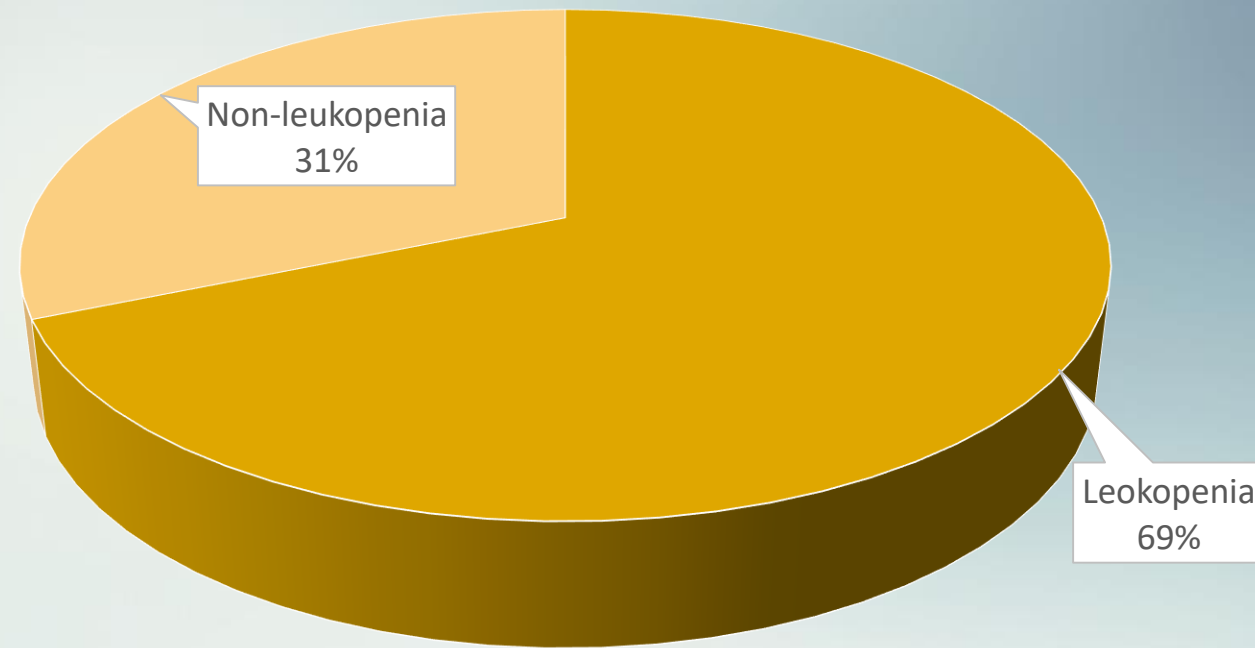
# Tourniquet test



# Tourniquet test

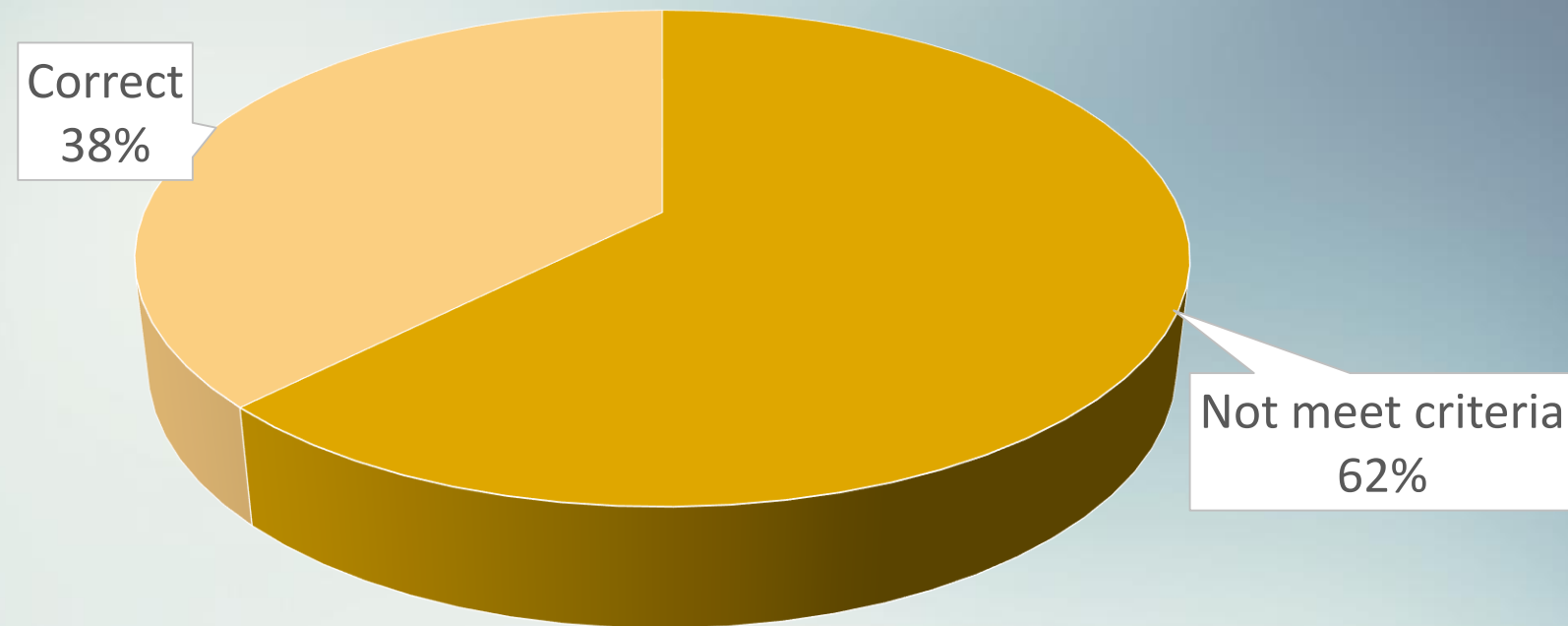


# Leukopenia



■ Leukopenia    ■ Non-leukopenia

Diagnosis by fever with TT + with leukopenia : 43%



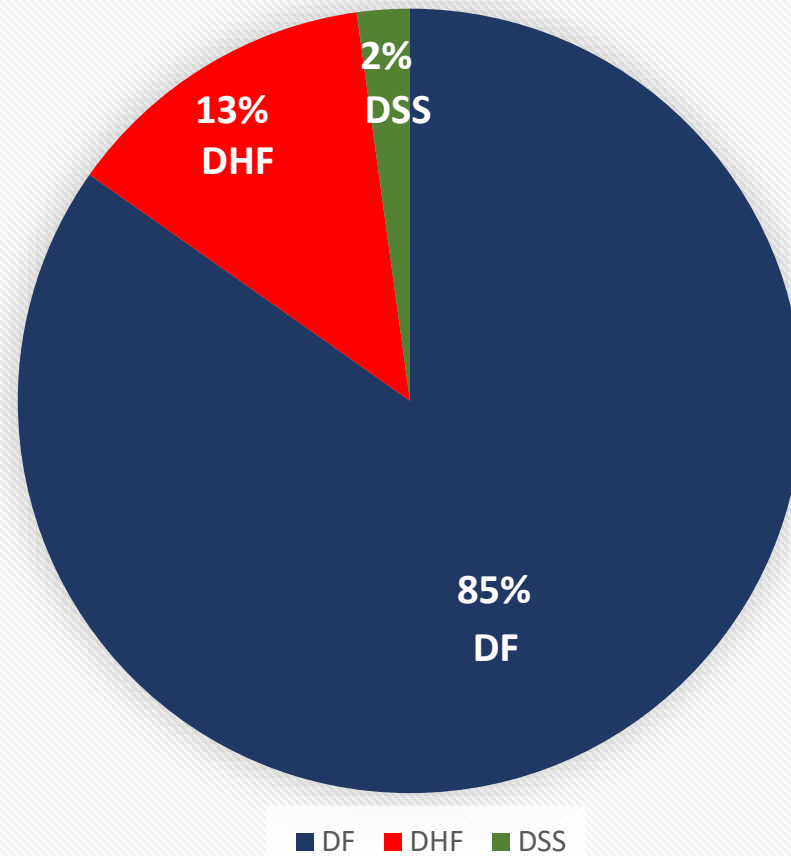
■ Not meet criteria    ■ Correct

ปีงบประมาณ 59

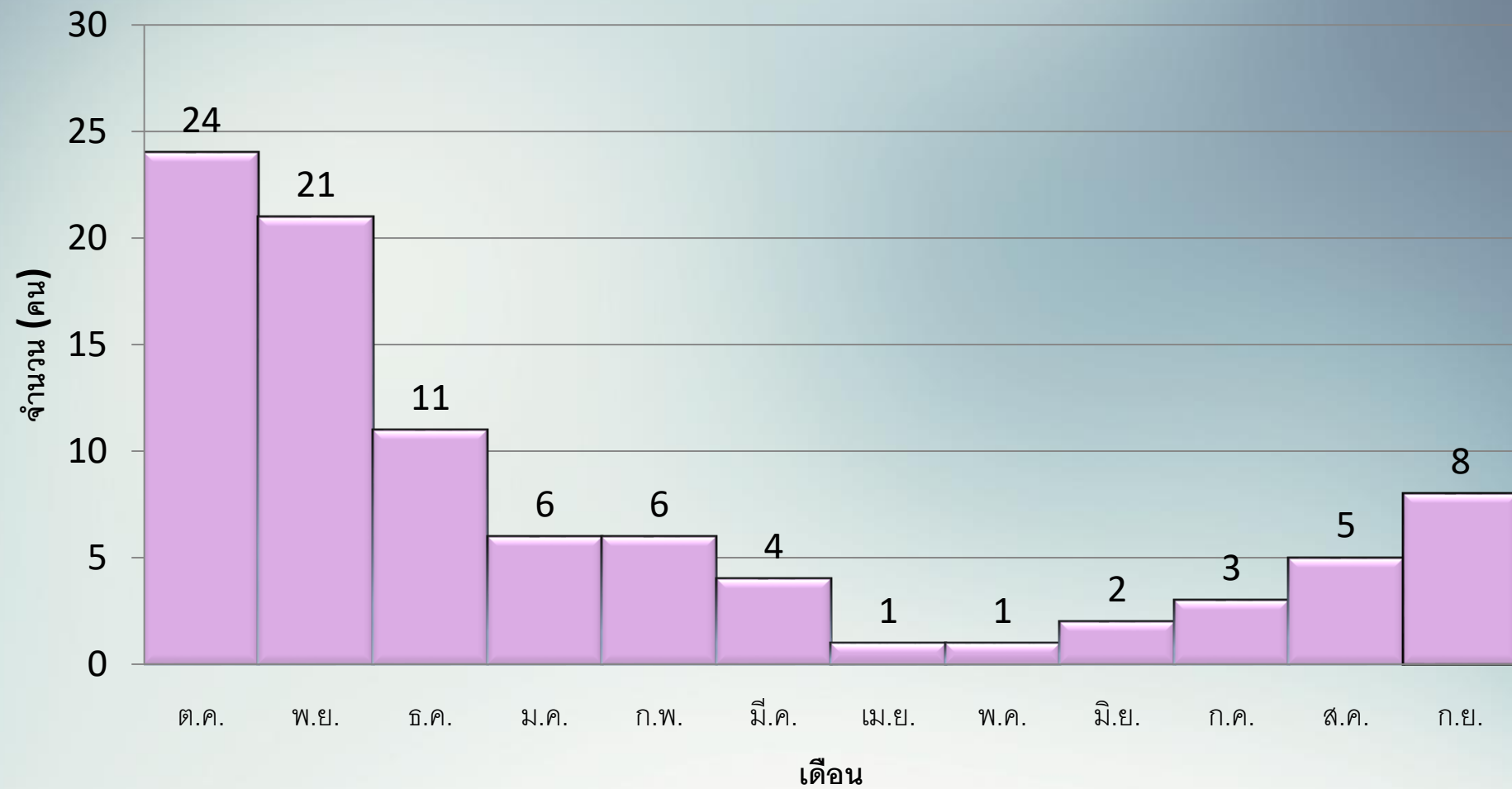


# Diagnosis

ใช้เลือดออกในผู้ป่วยในปีงบประมาณ 59 ทั้งหมดจำนวน **92 คน**

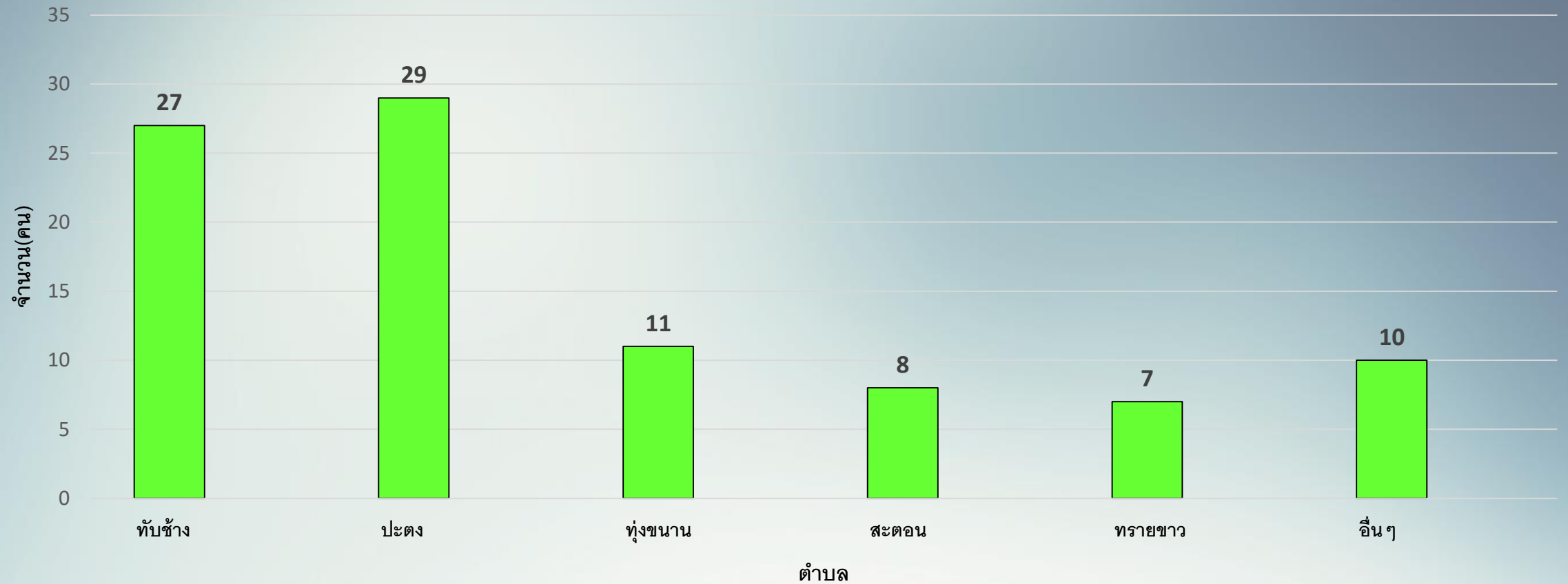


# Time

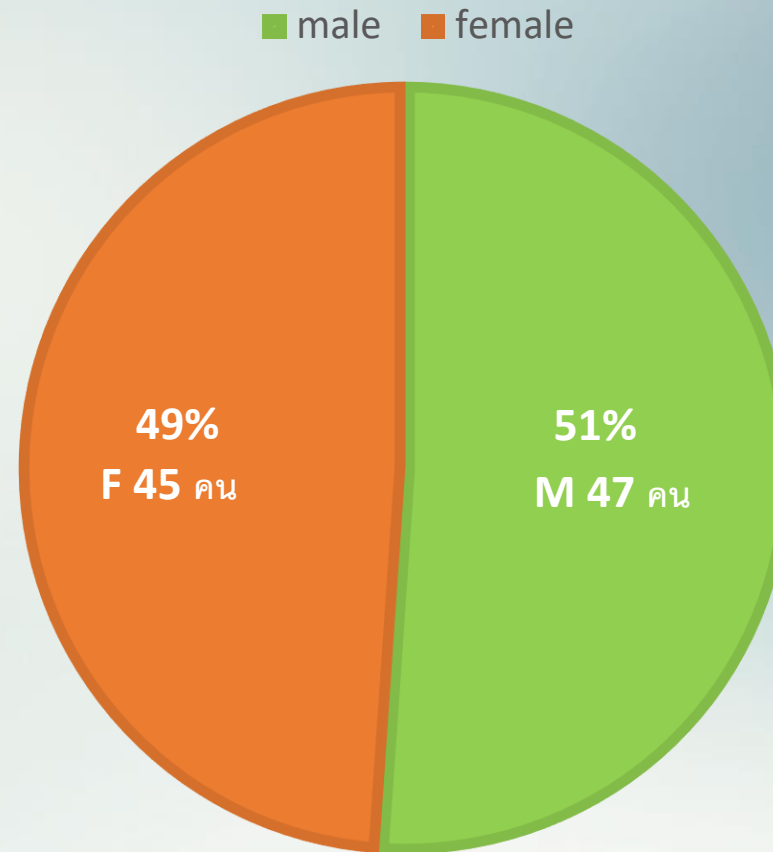


# Place

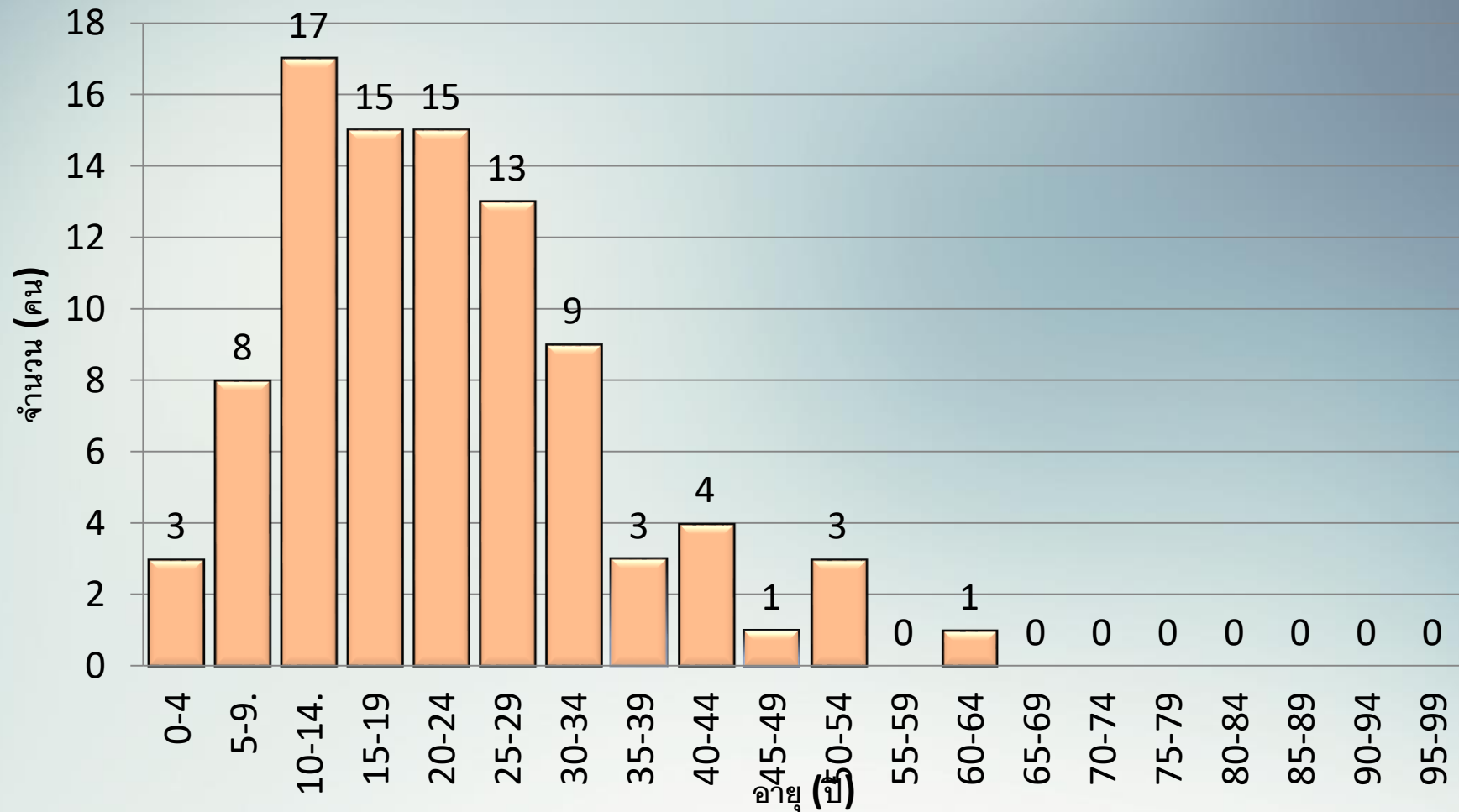
จำนวนผู้ป่วยในที่ถูกวินิจฉัยไข้เลือดออกแยกตามตำบล



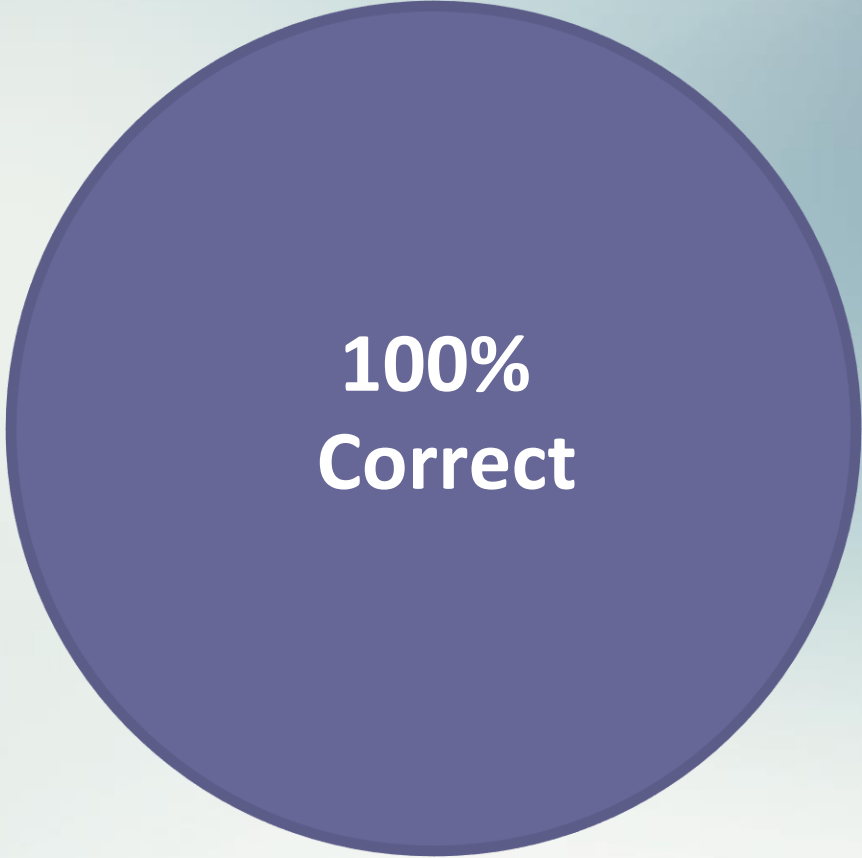
# Person : gender



# Person : Age group

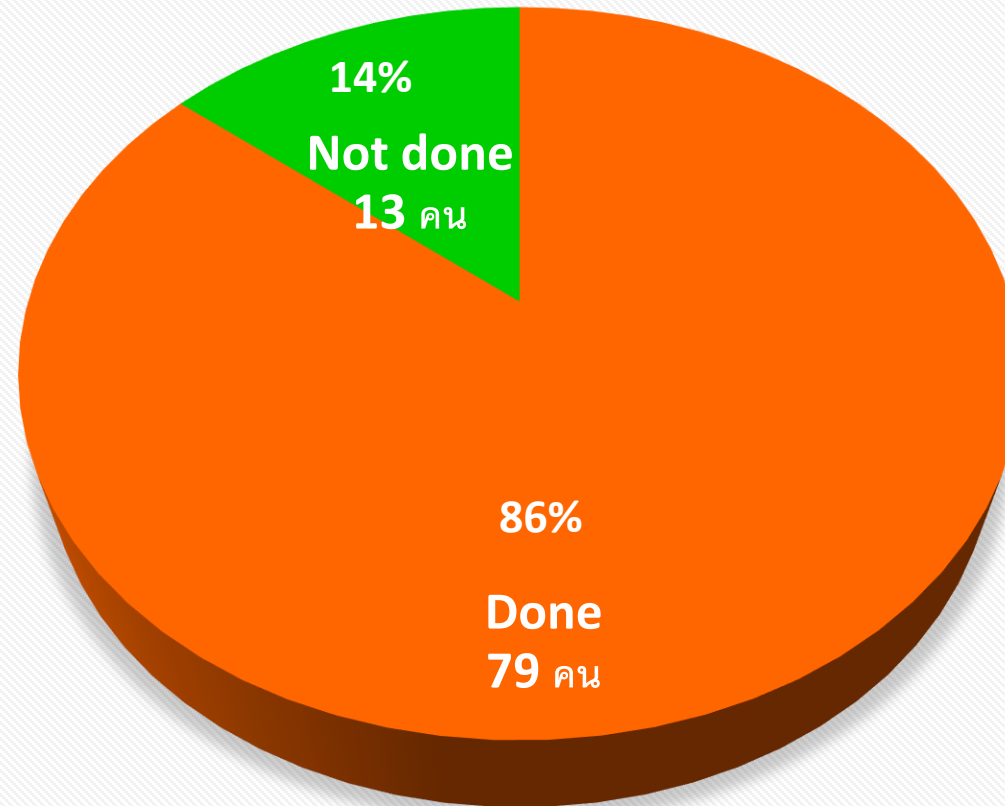


# Diagnosis

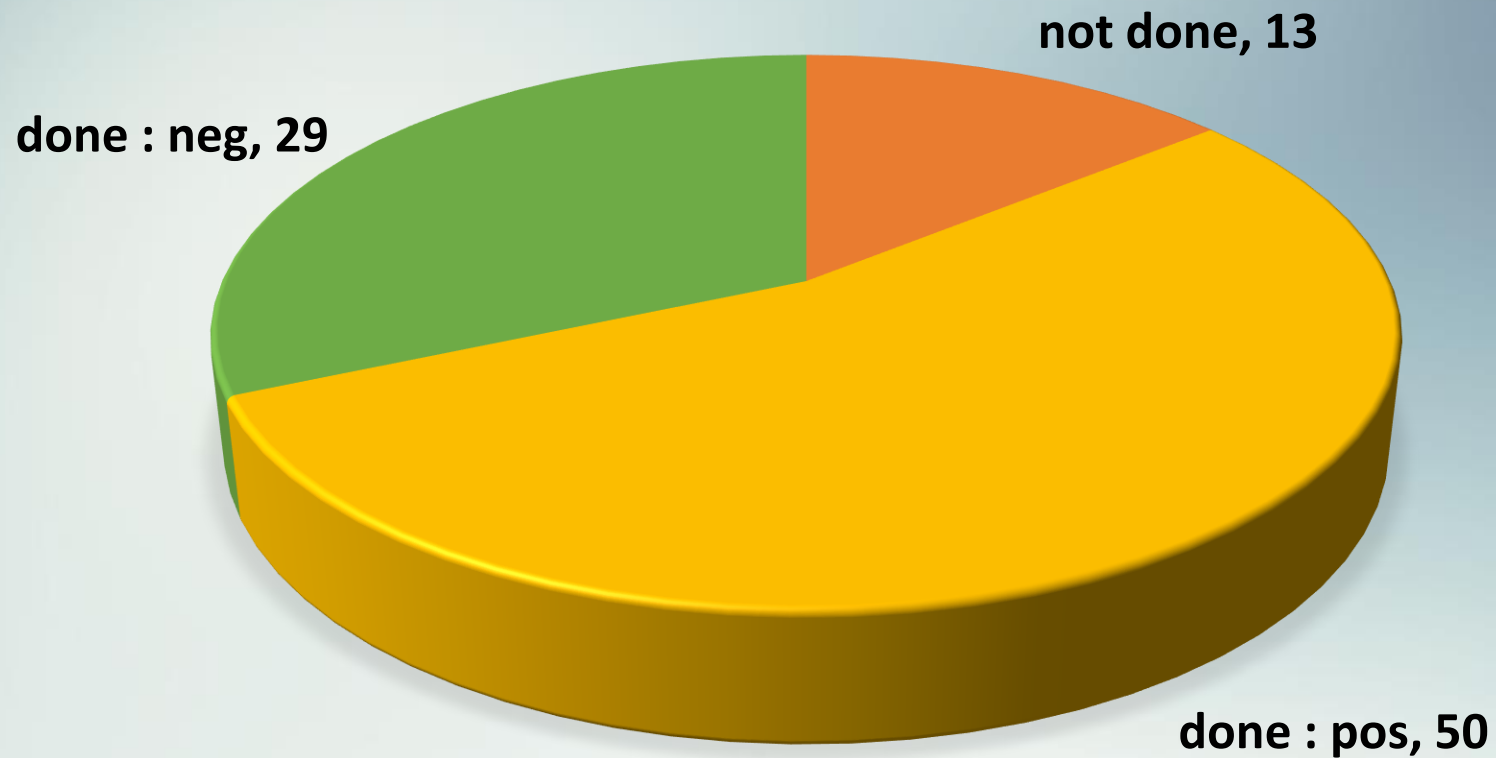


**100%  
Correct**

# Tourniquet test

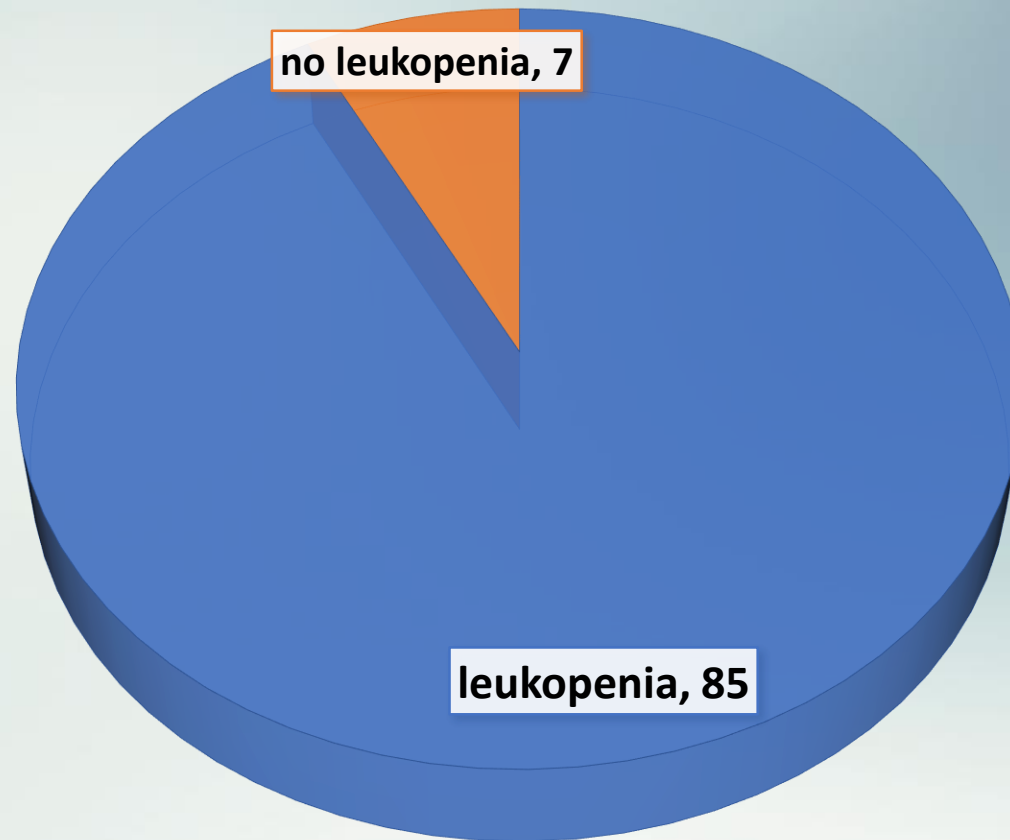


# Tourniquet test

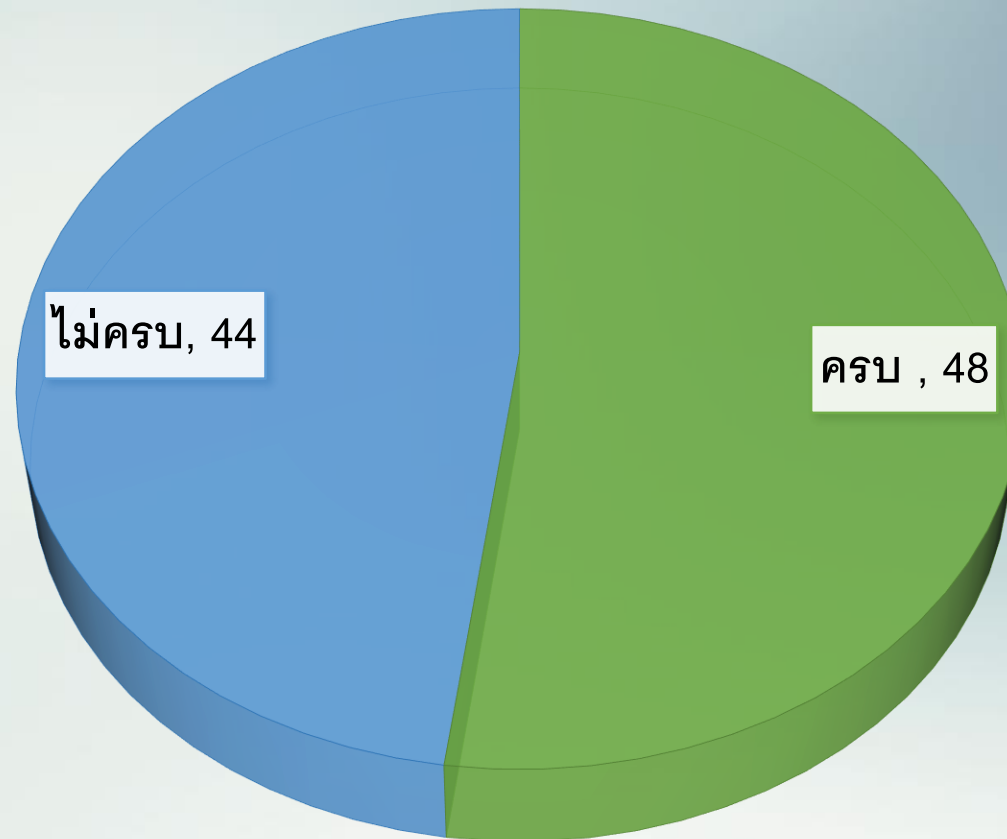




# Leukopenia



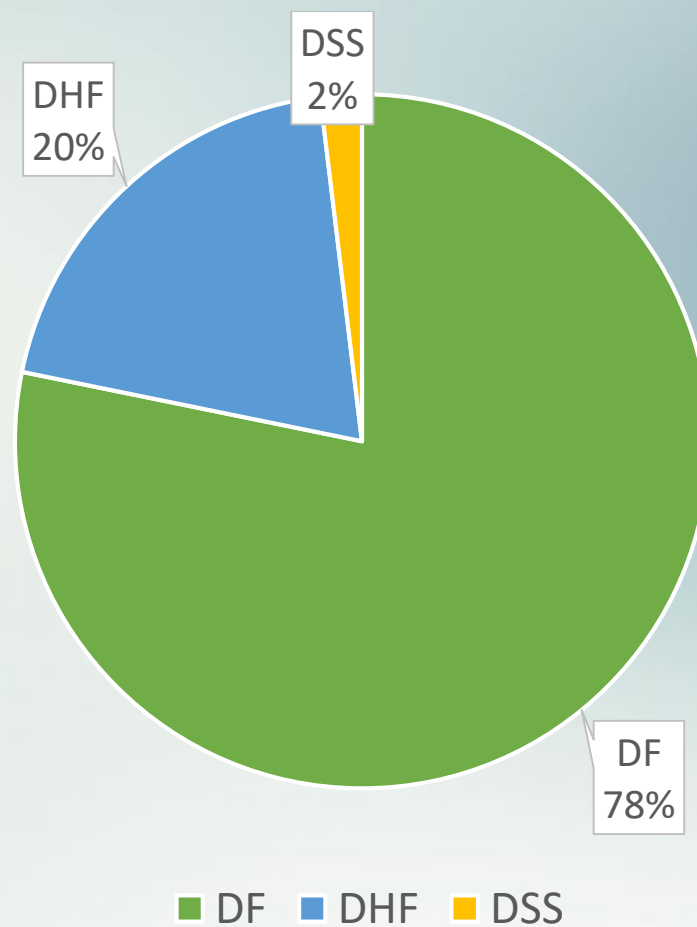
# Diagnosis by fever with TT+ve with leukopenia



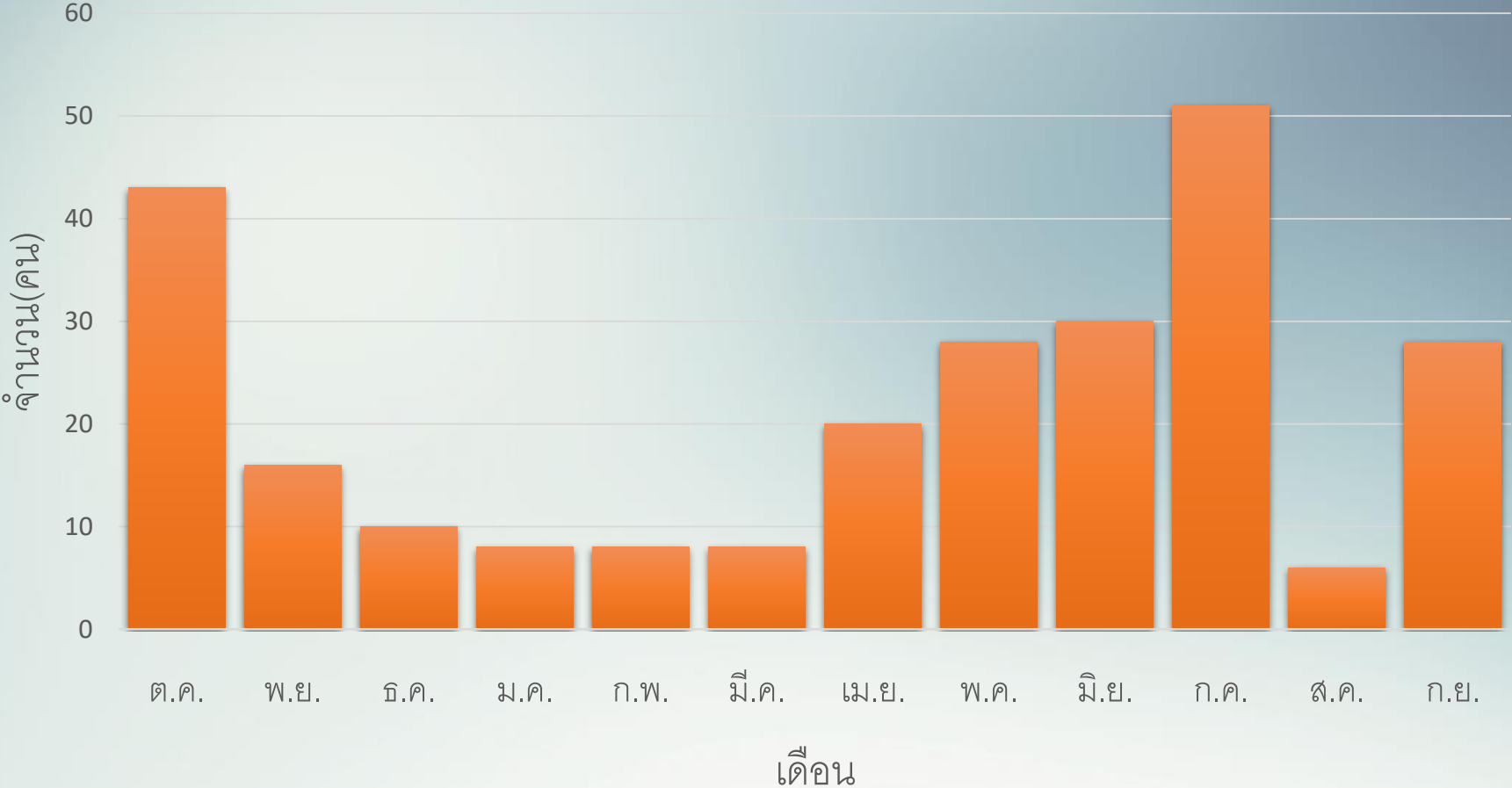
รวมสามปีงบประมาณย้อนหลัง

# Diagnosis

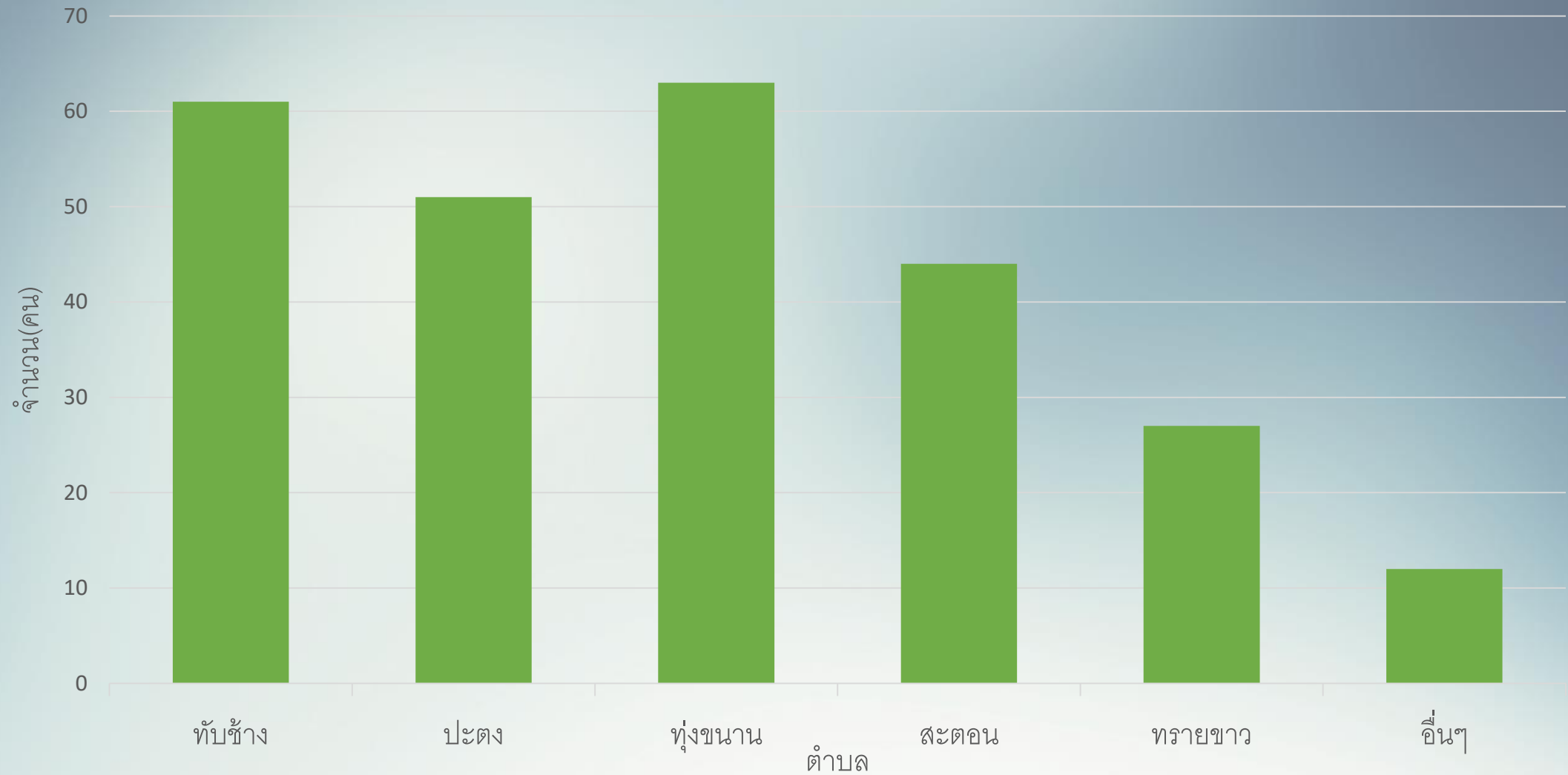
ใช้เลือดออกในผู้ป่วยในปีงบประมาณ 57-59 ทั้งหมดจำนวน 312 คน



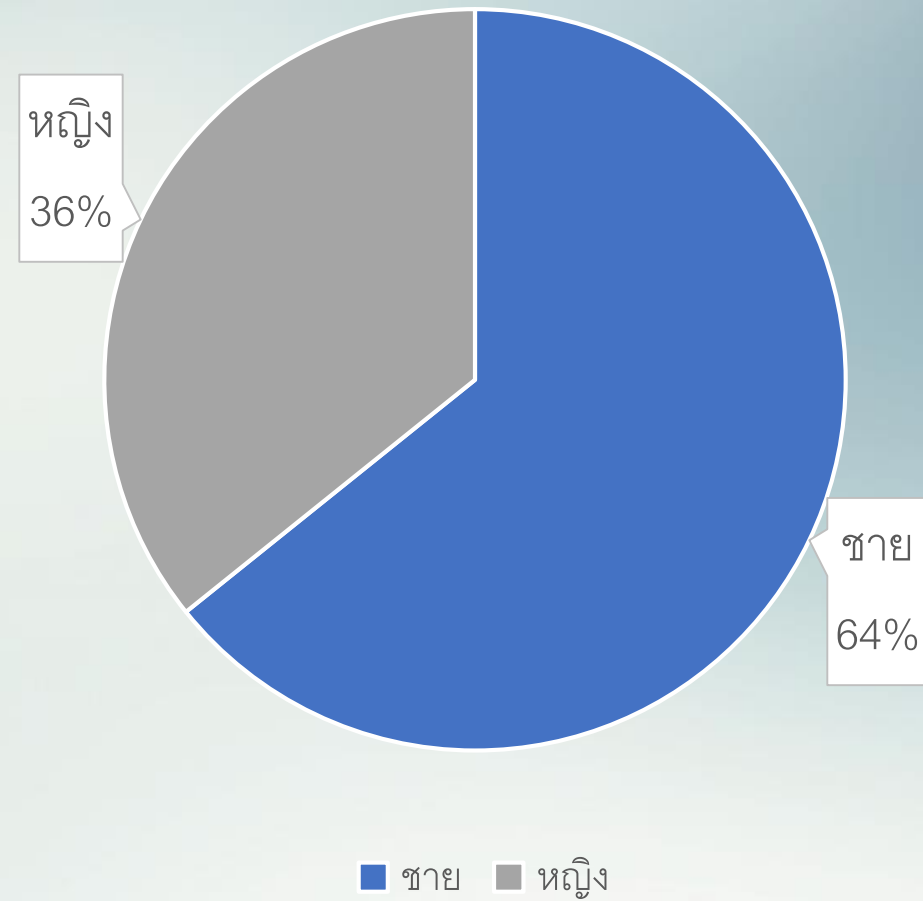
# Time



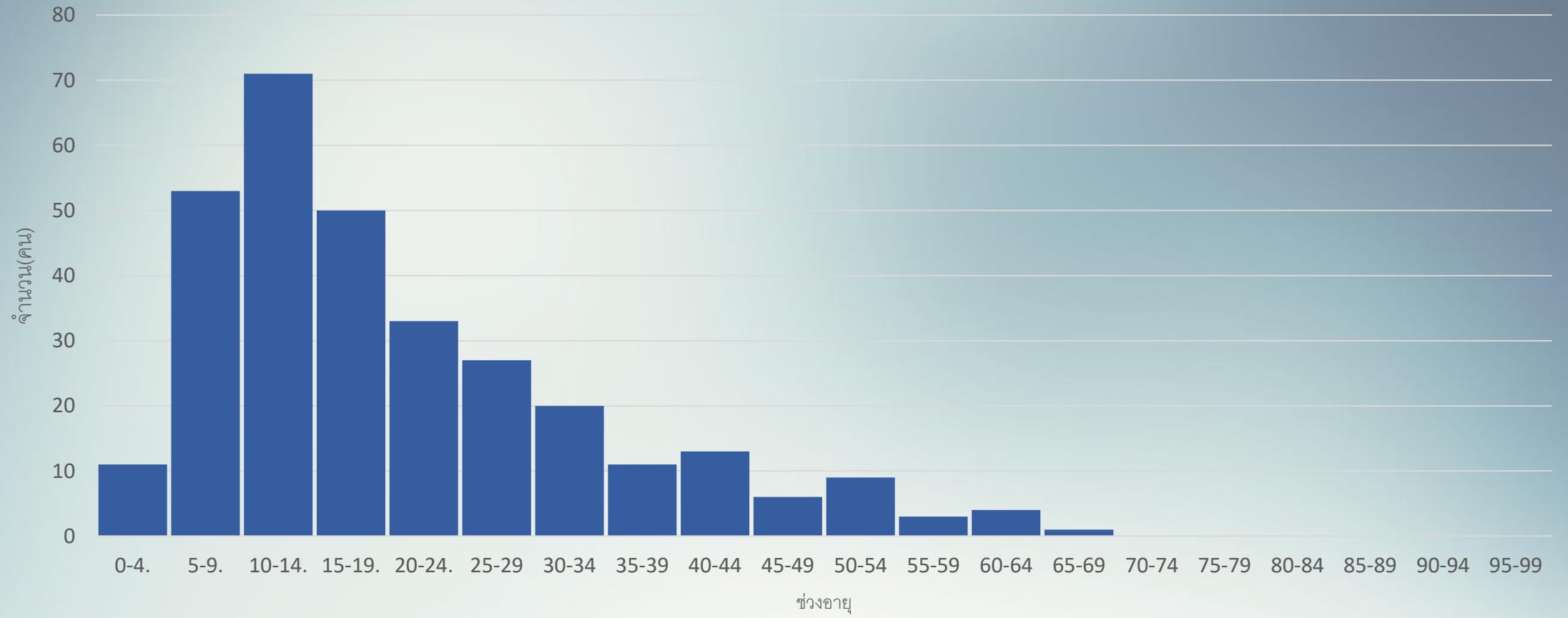
# Place



# Person: Gender

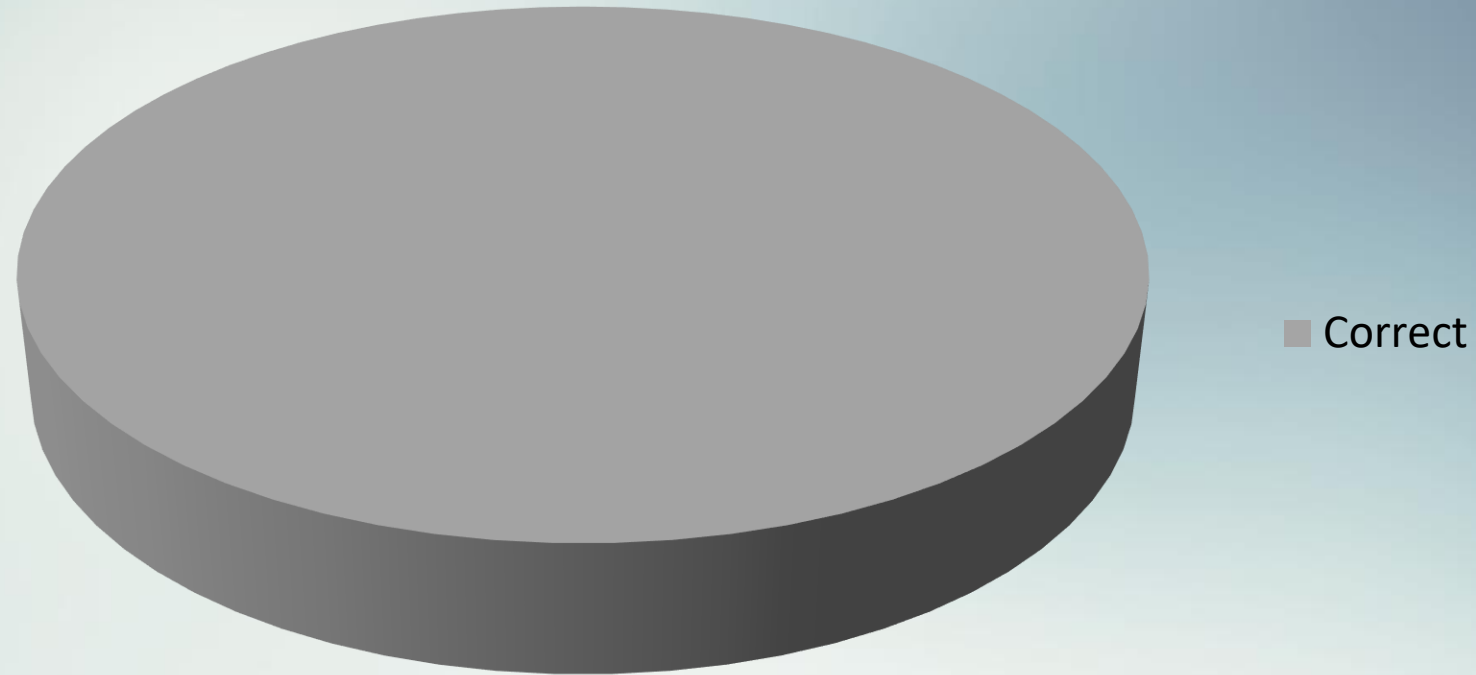


# Person: Age group

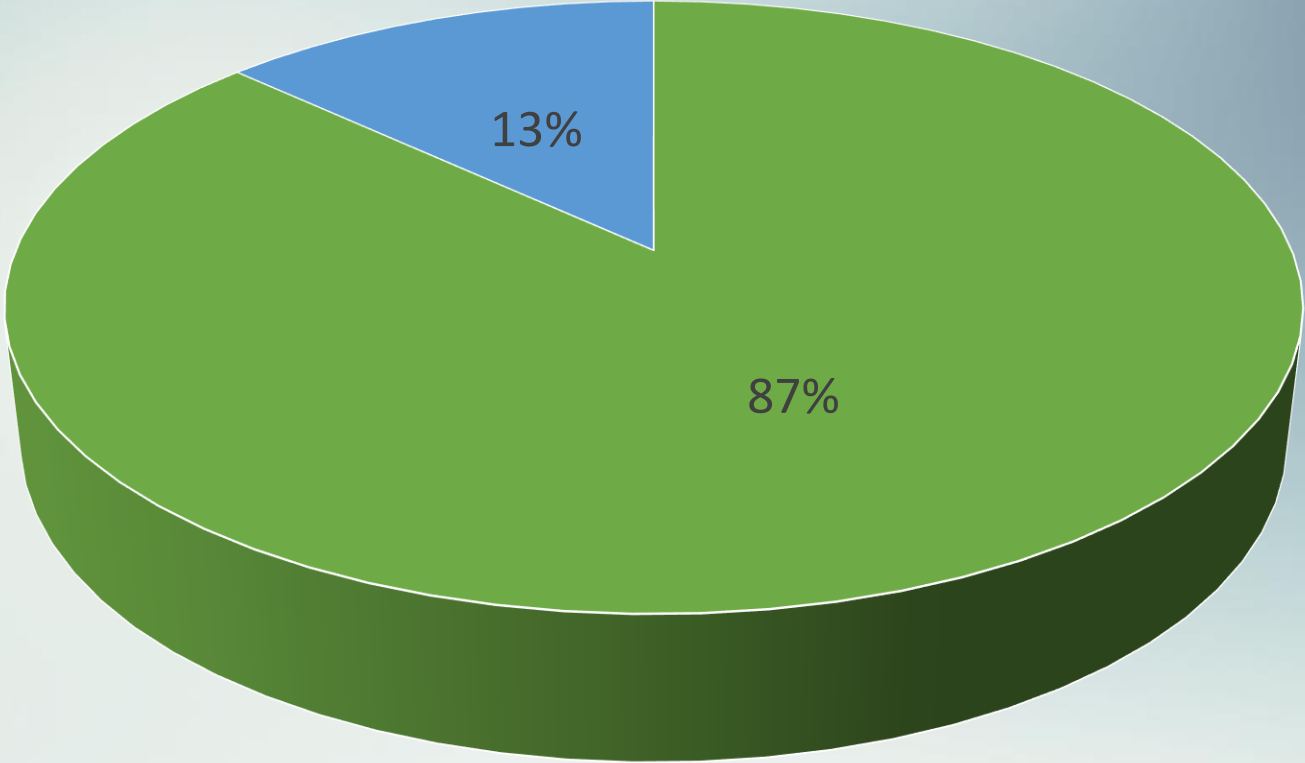




Diagnosis: Correct 100%

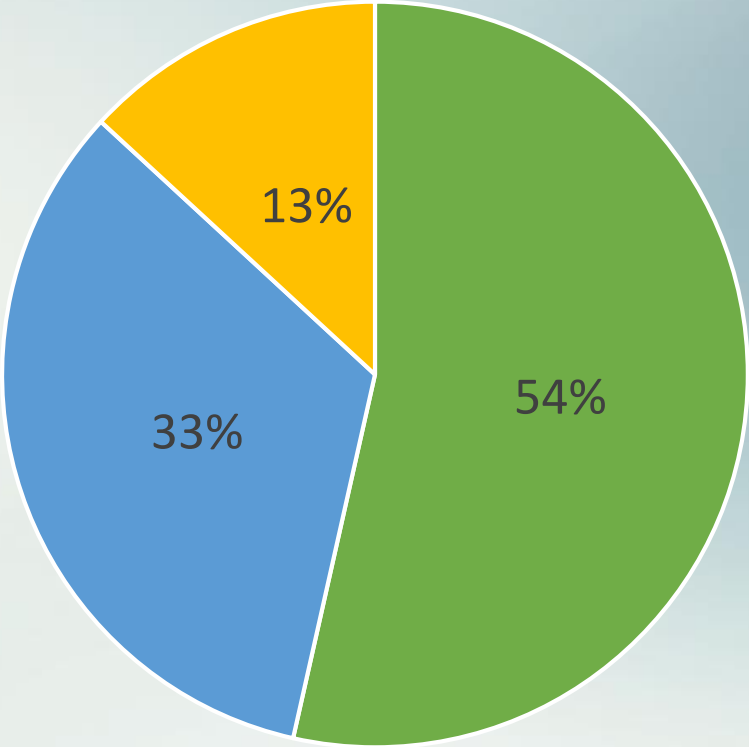


# Tourniquet test



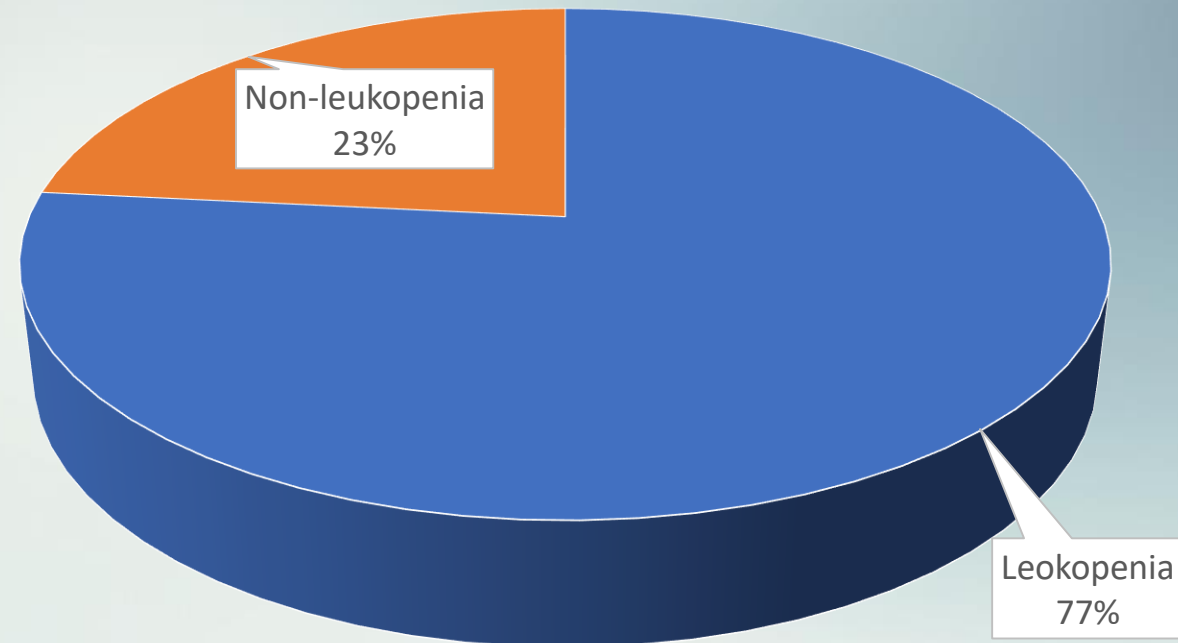
■ ทำ ■ ไม่ทำ

# Tourniquet test



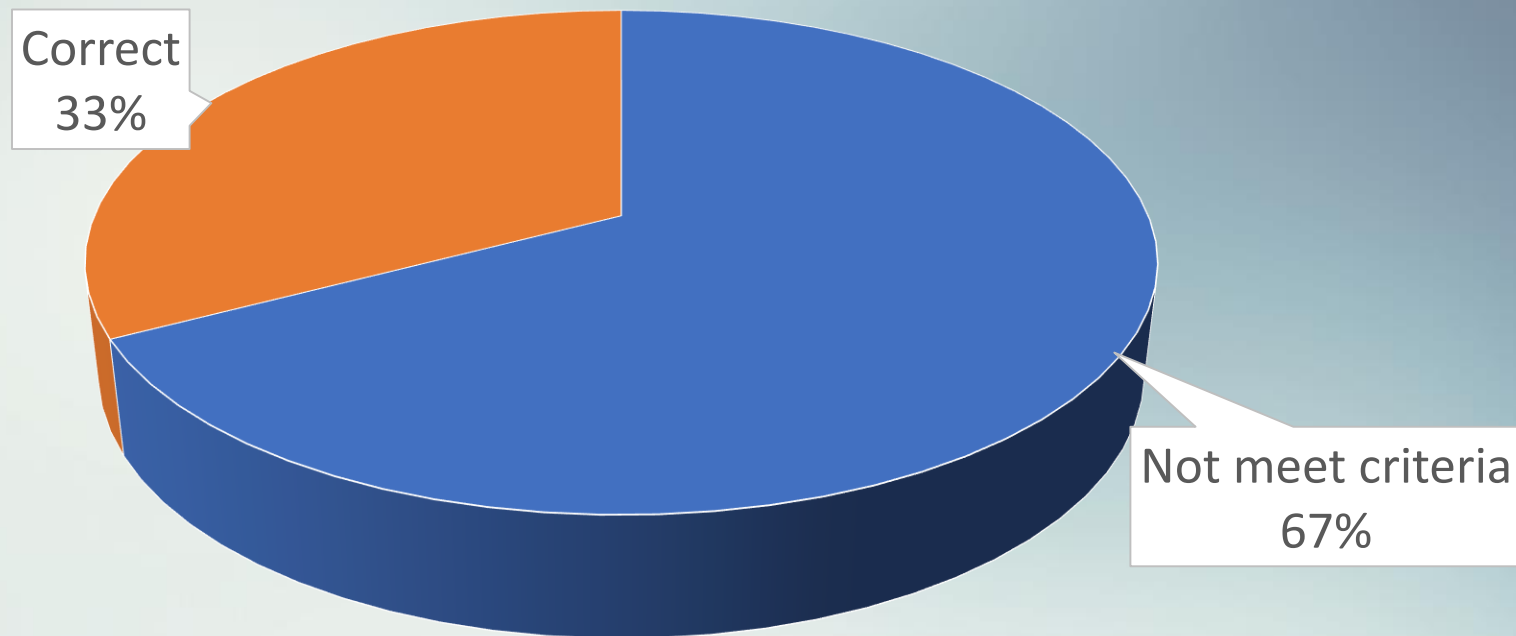
■ Do: pos   ■ Do: neg   ■ Didn't

# Leukopenia



■ Leukopenia    ■ Non-leukopenia

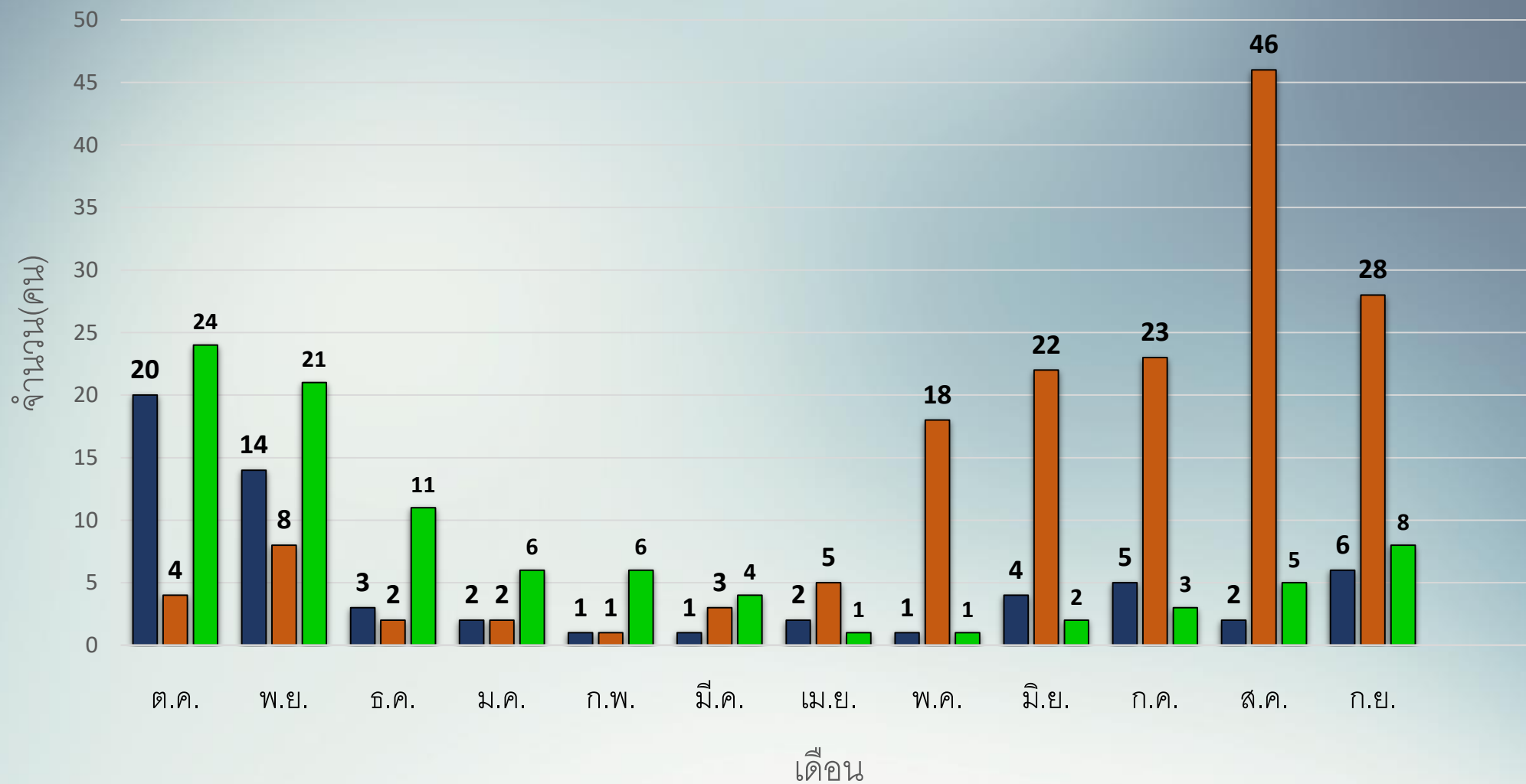
Diagnosis by fever with TT + with leukopenia : 33%



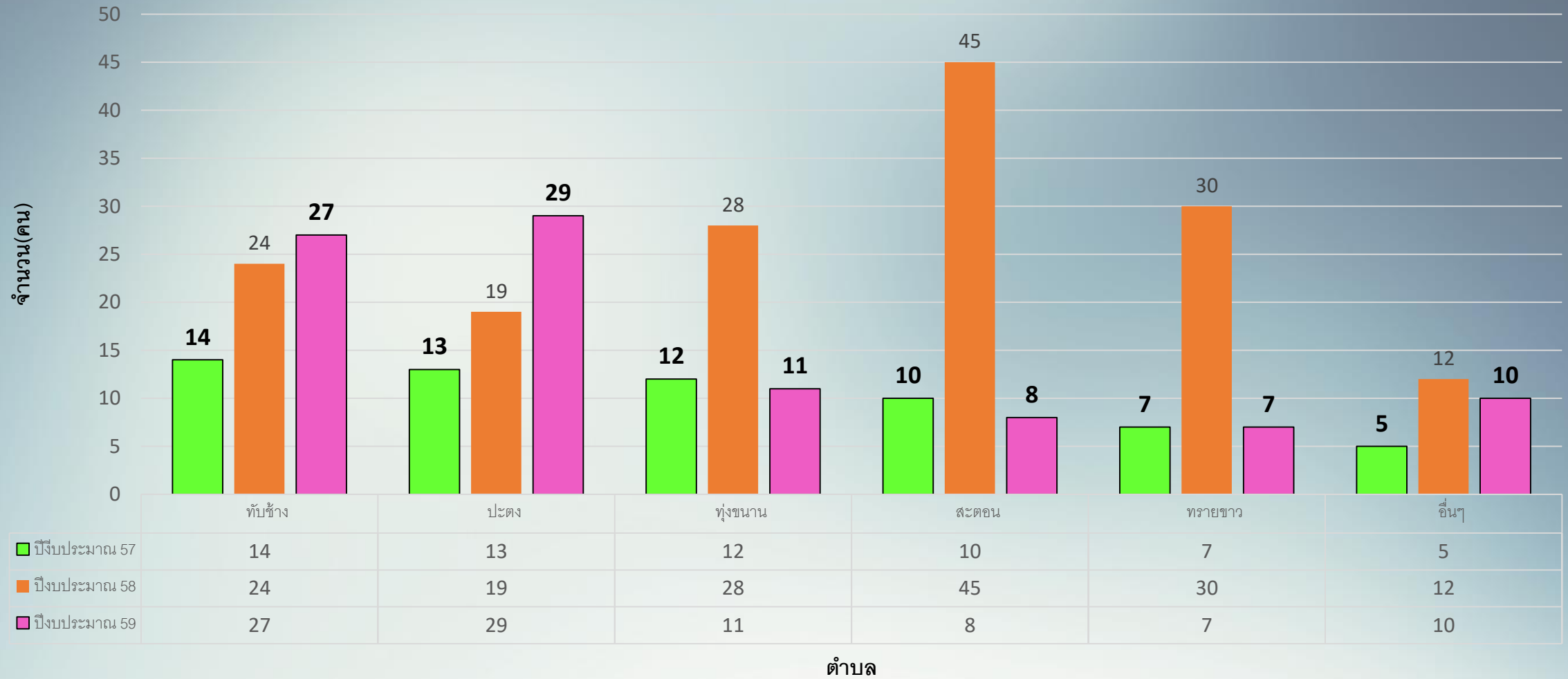
■ Not meet criteria    ■ Correct

เปรียบเทียบปีงบประมาณ2557-2559

# อัตราการชุกของโรคไข้เลือดออกในแต่ละเดือนตั้งแต่ปีงบประมาณ 2557 - 2559

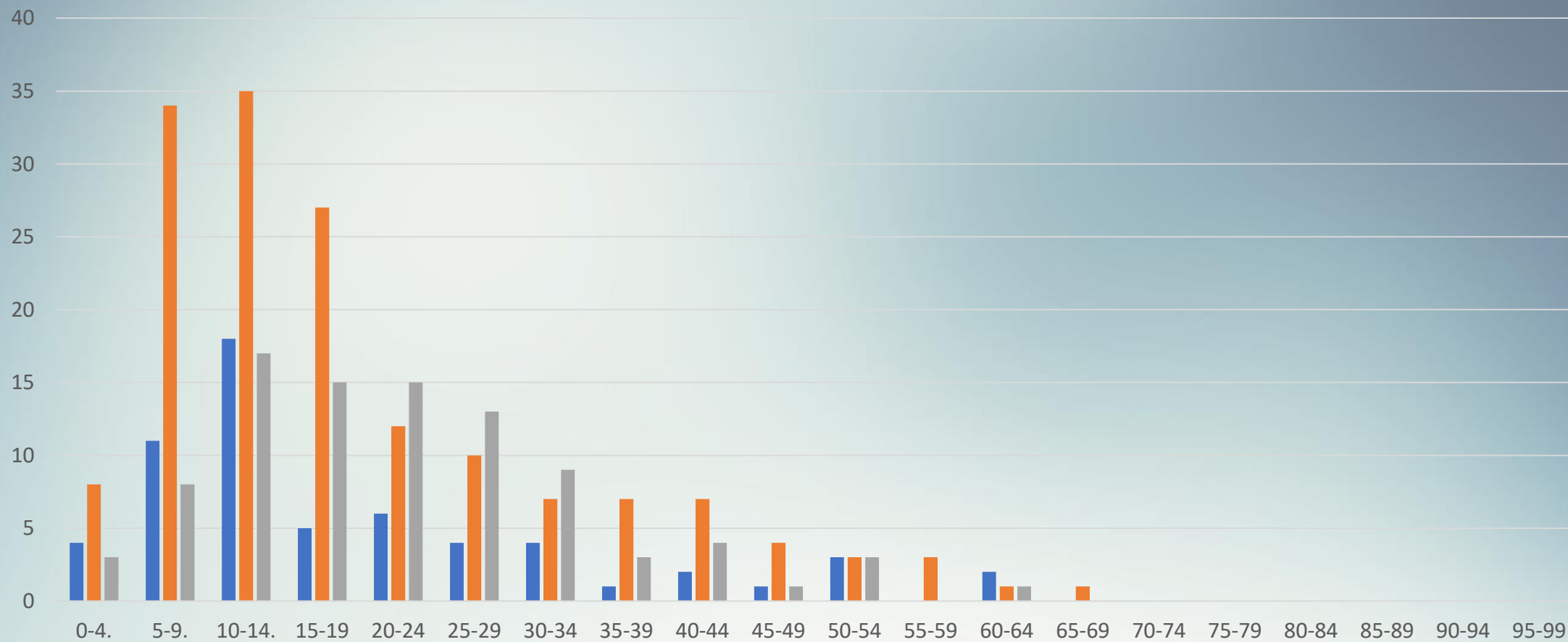


## จำนวนผู้ป่วยในที่ถูกวินิจฉัยโดยใช้เลือดออกแยกตามตำบลตั้งแต่ปีงบประมาณ 2557-2559





# จำนวนผู้ป่วยในที่ถูกวินิจฉัยไข้เลือดออกแยกตามกลุ่มอายุตั้งแต่ปีงบประมาณ 2557-2559



**Thank you for your  
attention**